

課長 係長 測量士 係

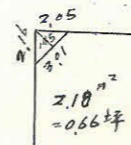
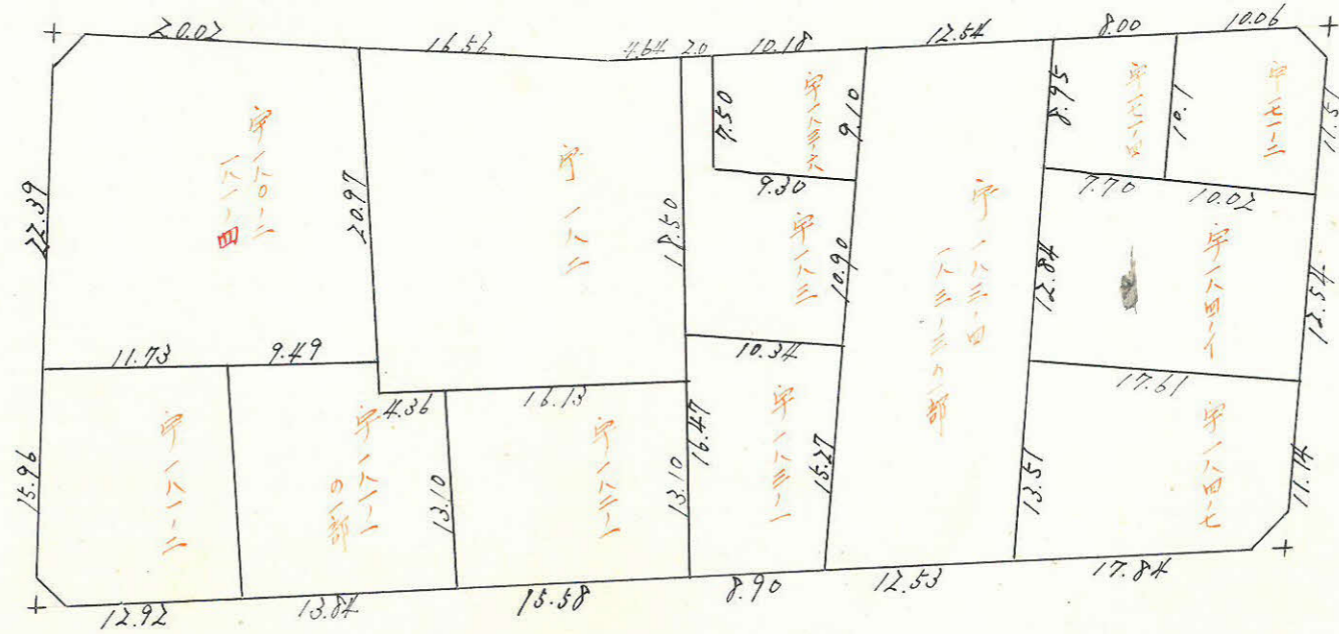
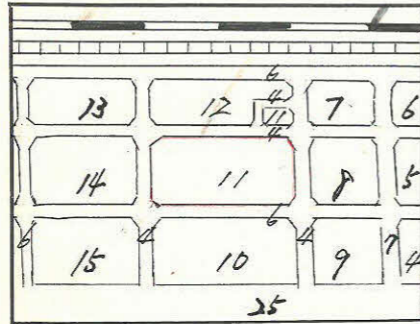
この図面等は、土地区画整理事業に関する参考資料として提供しています。  
 ○図面等は換地処分時のものであり、現在の状況とは異なる場合があります。  
 ○図面等によって、境界等が確定されるものではありません。

(分筆前) 確定面積平面図 S=1

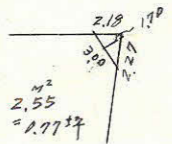
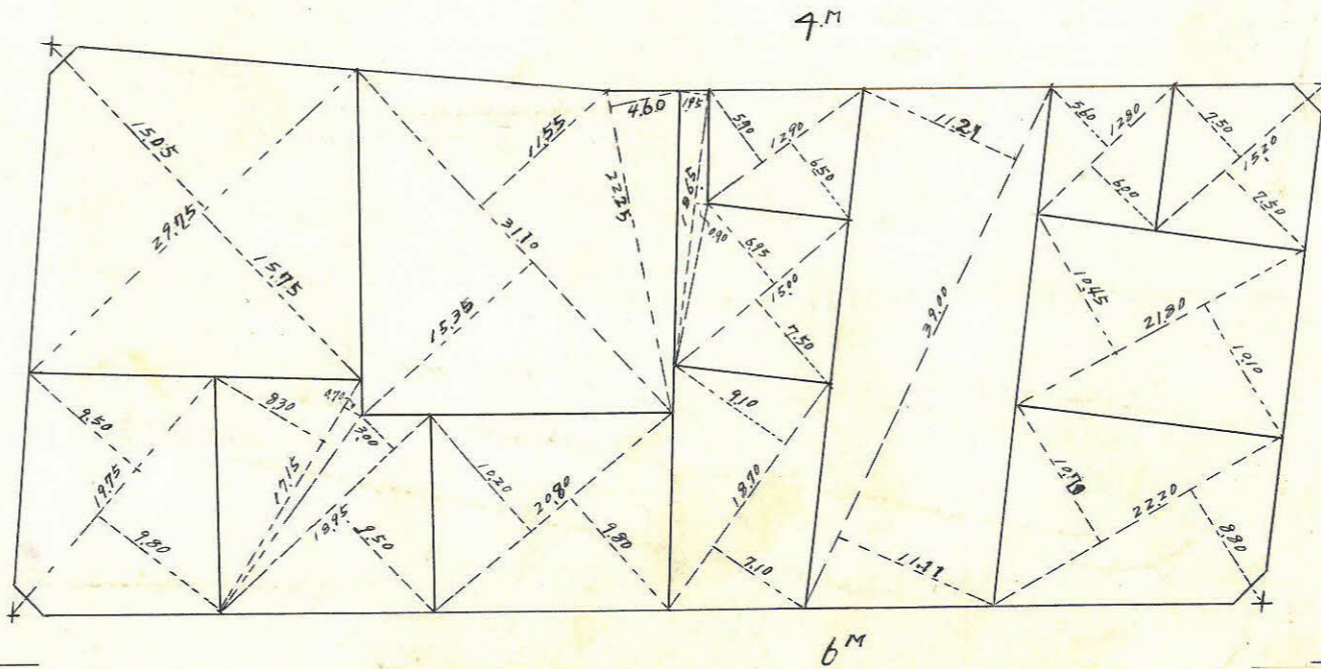
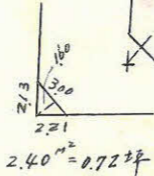
ブロック番号 勝田

11号

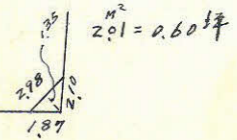
新地名 町 丁目  
 年 月 日



4.M

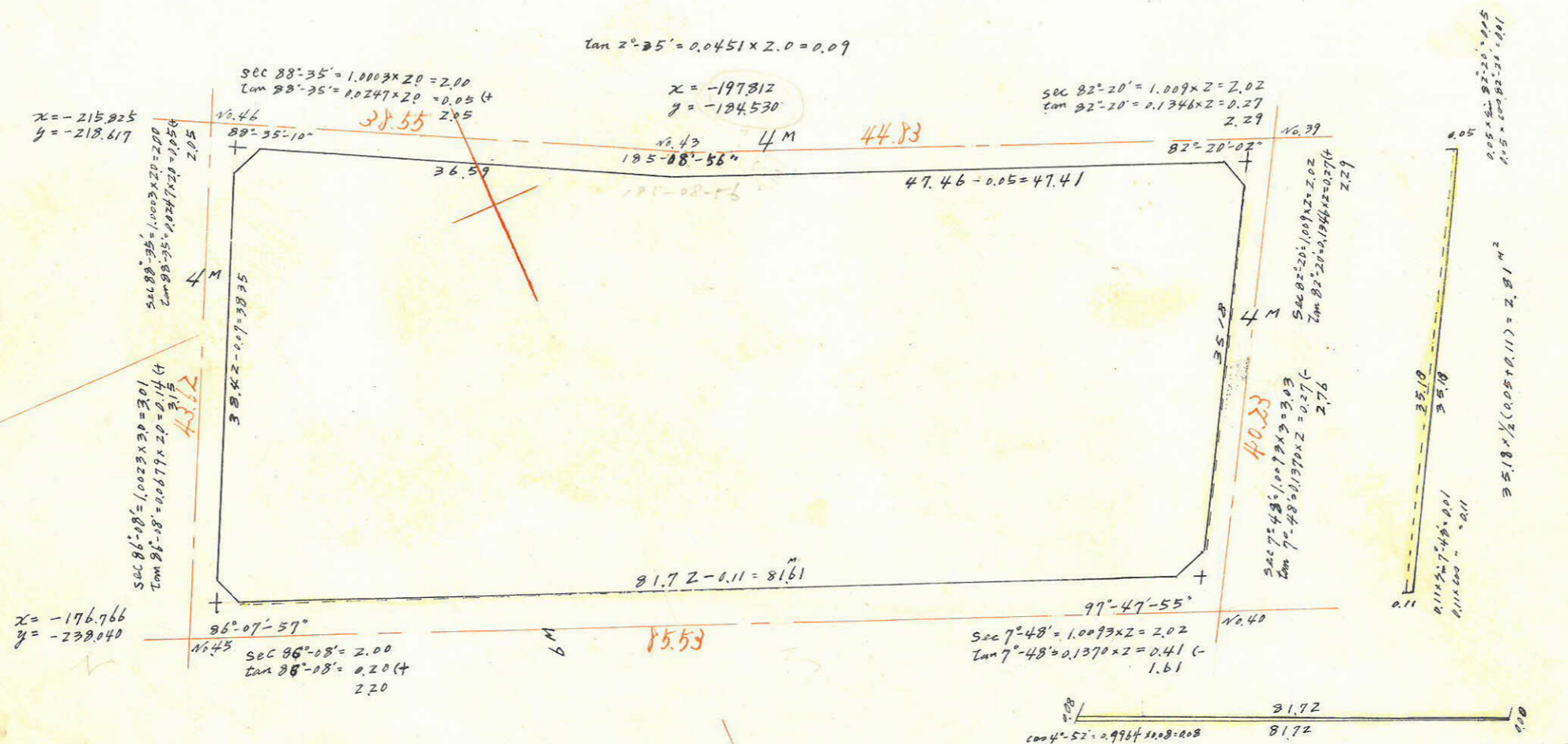


4.M





測点	方位角	距離	方位	真数		緯巨		経巨		更正緯巨	更正経巨	合緯巨	合経巨	倍横巨	倍面積
				Cos	Sin	+	-	+	-						
46	88°-35'	36.59	N88°-35'E	0.0247	0.9997	0.904		36.579		0.907	36.581	+ 0.907	+ 36.581	+ 36.581	+ 33.178
43	83°-26'	47.46	N83°-26'E	0.1141	0.9934	5.415		44.147		5.418	47.149	+ 6.325	+ 83.730	+ 120.311	+ 651.844
39	181°-06'	35.18	S1°-06'W	0.9998	0.0192		35.173		0.675	35.168	0.673	- 28843	+ 83.057	+ 166.787	- 5865.565
40	263°-18'	81.72	S83°-18'W	0.1167	0.9932		9.537		81.164	9.534	81.161	- 38377	+ 1.896	+ 84.953	- 809.941
45	357°-10'	38.42	N2°-50'W	0.9988	0.0494	38.374			1.898	38.377	1.896	± 0.00	± 0.00	+ 1.896	+ 72.762
計						44.693	44.710	83.726	83.737	44.702	44.702	83.730	83.730		2958.861 m <sup>2</sup>



合計面積  $2958.86 - (2.86 + 2.81) = 2953.19 \times 0.3025 = 893.33$  坪  
 剪除面積  $9.15 \times 2.76 = 25.25$  坪  
 割込面積  $2944.04 \times 0.3025 = 890.57$  坪

この図面等は、土地区画整理事業に関する参考資料として提供しています。  
 ○図面等は換地処分時のものであり、現在の状況とは異なる場合があります。  
 ○図面等によって、境界等が確定されるものではありません。