

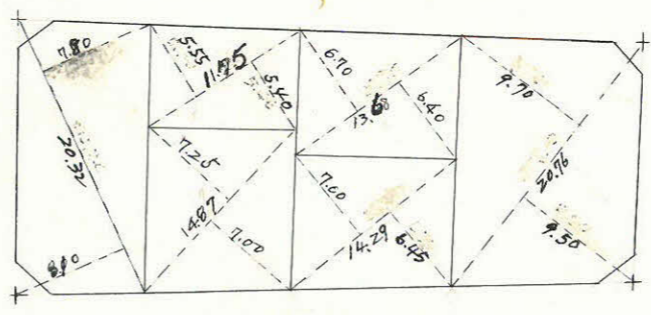
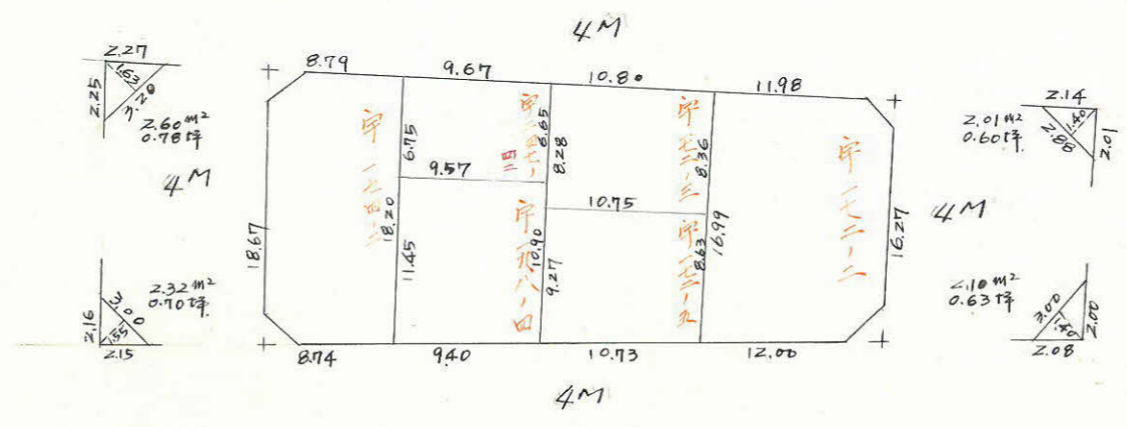
課長	係長	測量士	係

(分筆前)
 確定面積平面図 $S = \frac{1}{500}$

ブロック番号 新田 12/1号

新地名
 町 丁目
 年 月 日

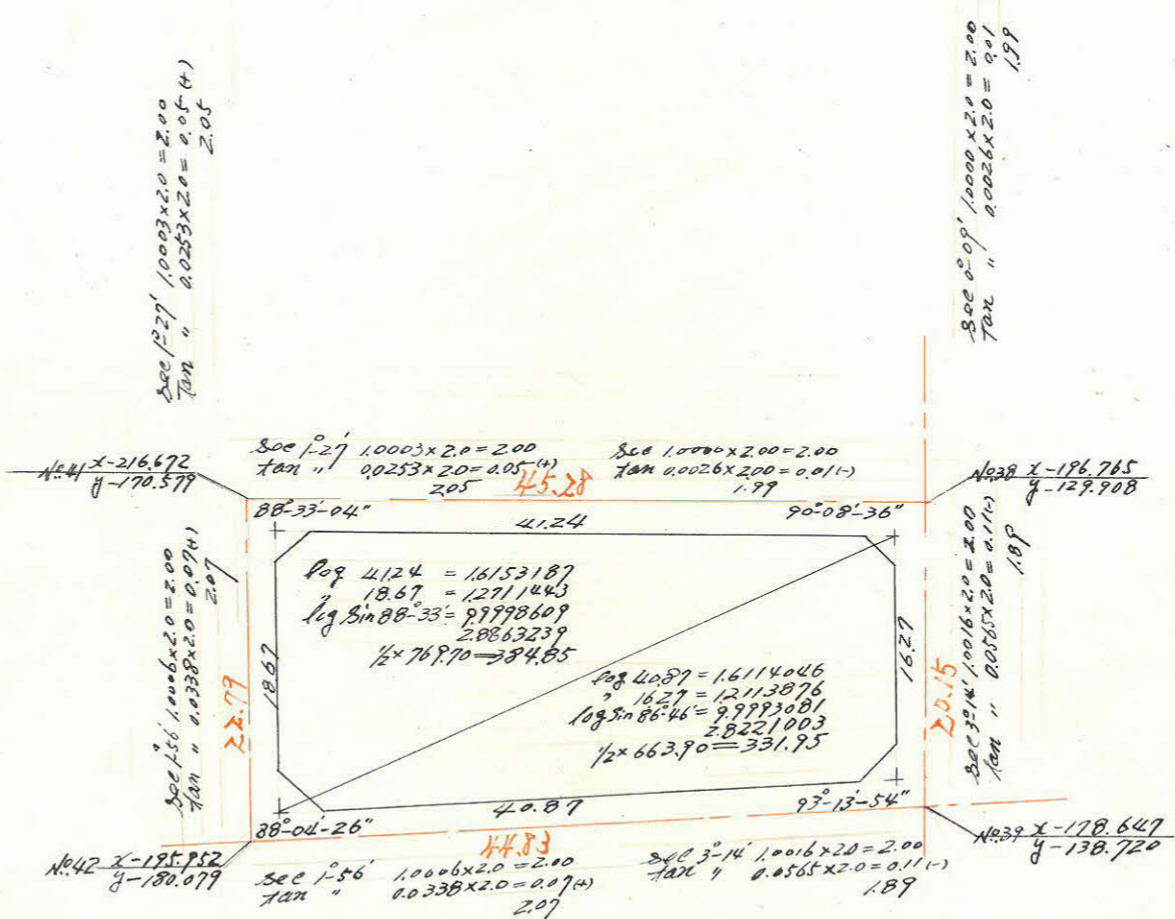
13	12	7
14	11	8
15	10	9
25		



この図面等は、土地区画整理事業に関する参考資料として提供しています。
 ○図面等は換地処分時のものであり、現在の状況とは異なる場合があります。
 ○図面等によって、境界等が確定されるものではありません。

精度 2070

この図面等は、土地区画整理事業に関する参考資料として提供しています。
 ○図面等は換地処分時のものであり、現在の状況とは異なる場合があります。
 ○図面等によって、境界等が確定されるものではありません。



全坪面積 $384.85 + 331.95 = 716.80$ (× 0.3025 = 216.83坪) = 216.80坪
 第1 " $2.01 + 2.10 + 2.32 + 2.60 = 9.03$ (× " = 2.73") = 2.71坪
 第2 " $= 707.77$ (× " = 214.10") = 214.07坪