

課長	係長	測量士	係

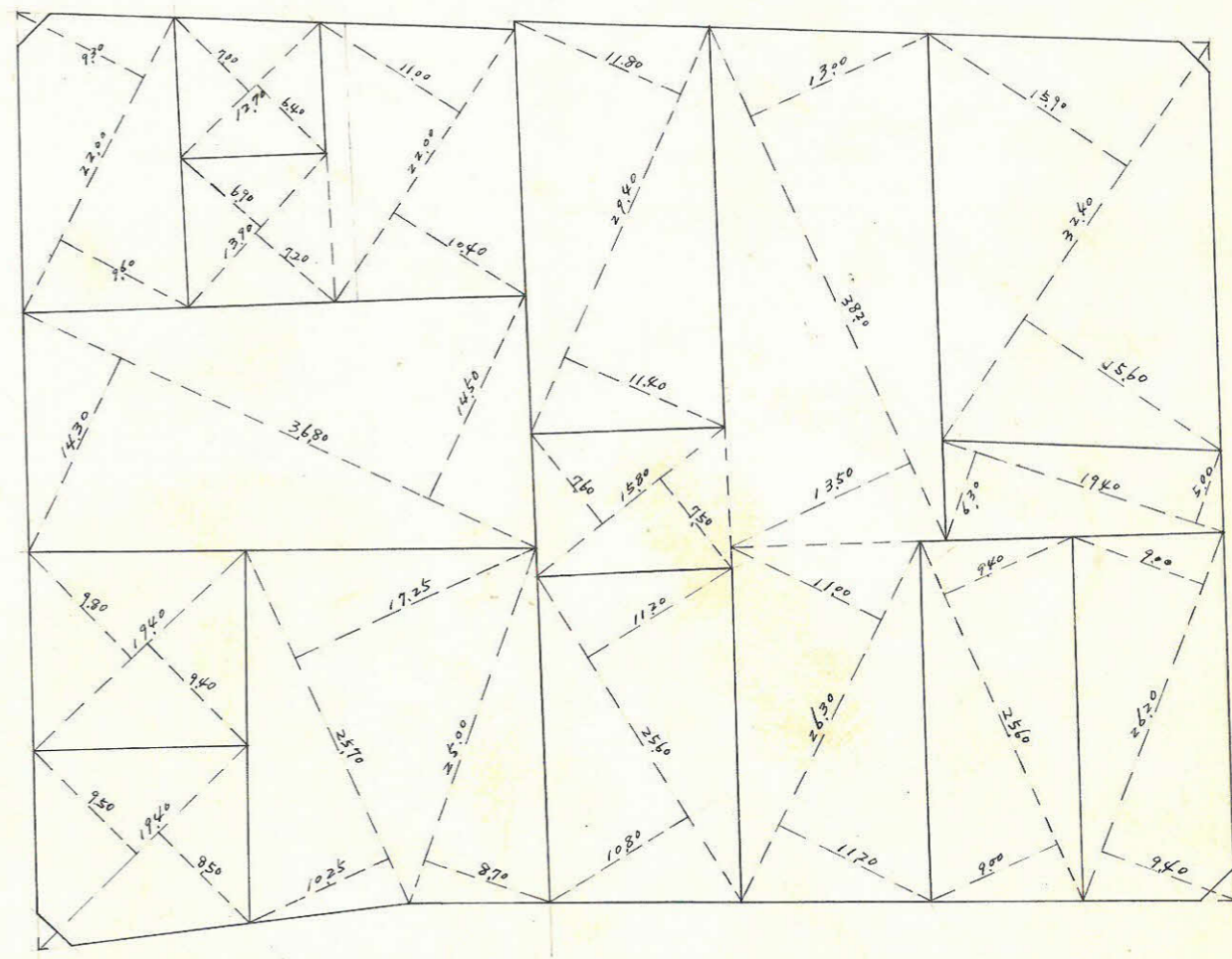
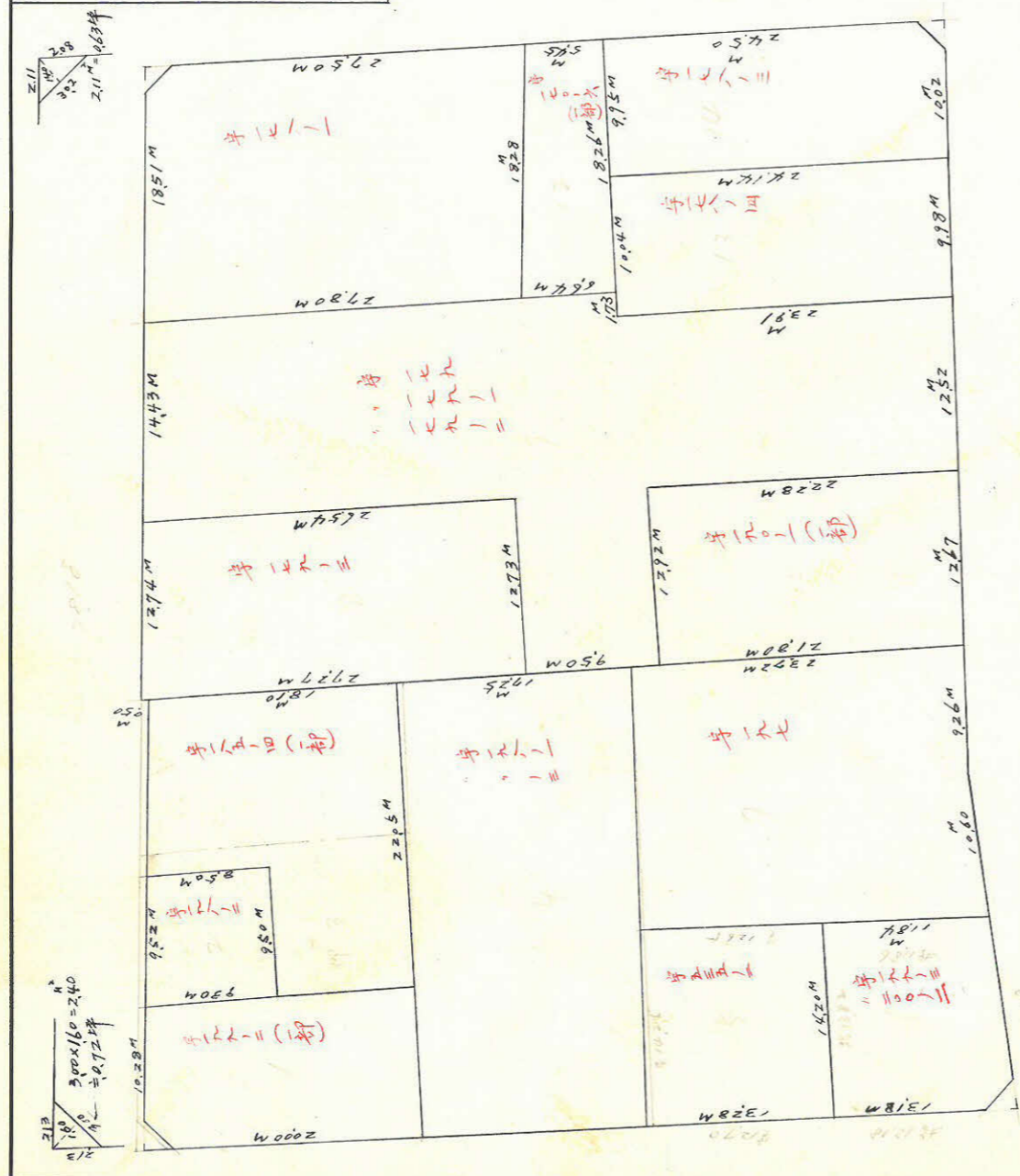
(分筆前)
確定面積平面図 S = 1

ブロック番号 脇田

13号

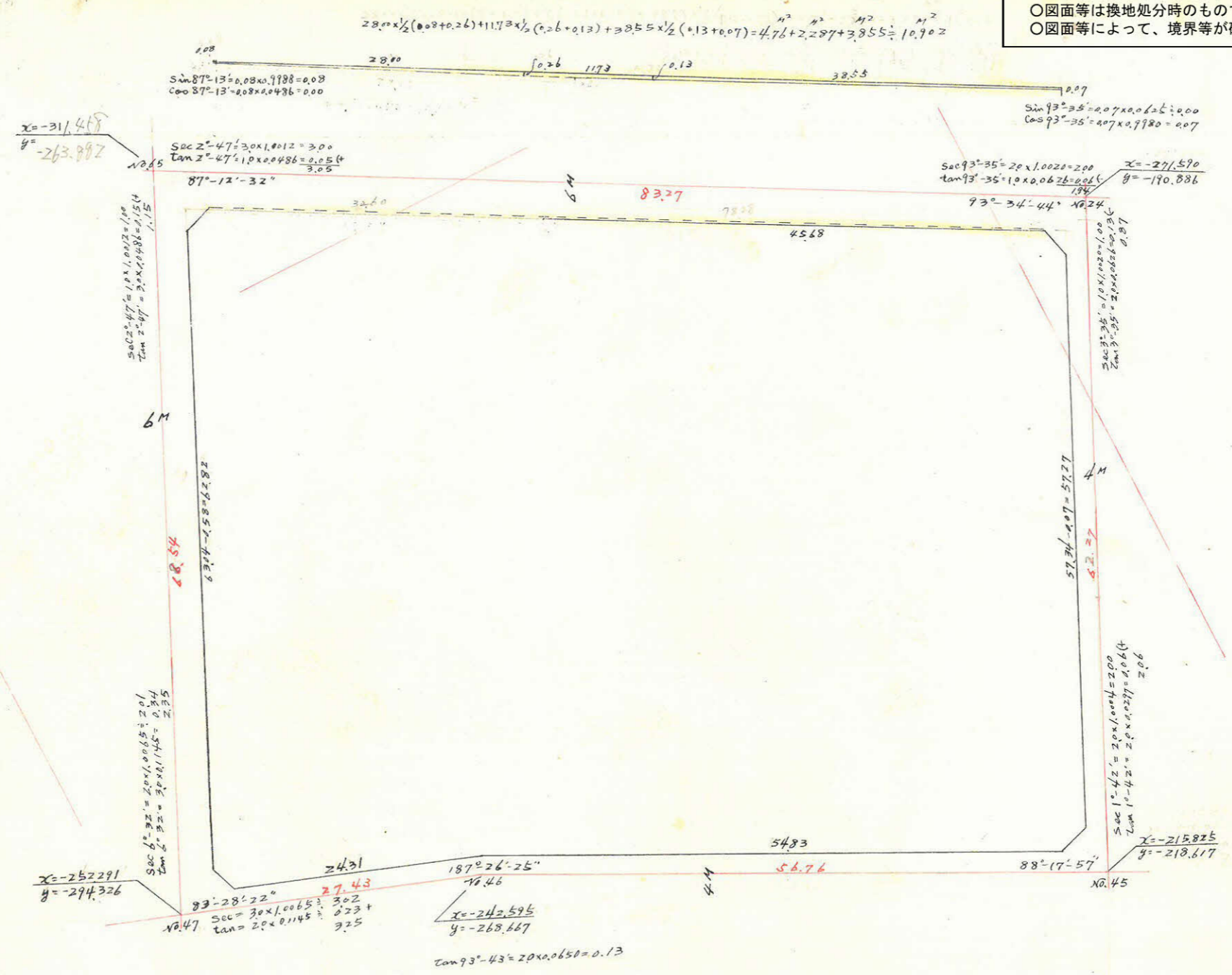
新地名 町 丁目
年 月 日

18	13	12
17	14	11
16-2	15	10



この図面等は、土地区画整理事業に関する参考資料として提供しています。
 ○図面等は換地処分時のものであり、現在の状況とは異なる場合があります。
 ○図面等によって、境界等が確定されるものではありません。

この図面等は、土地区画整理事業に関する参考資料として提供しています。
 ○図面等は換地処分時のものであり、現在の状況とは異なる場合があります。
 ○図面等によって、境界等が確定されるものではありません。



測丈	後方位角	巨商	後方位	真数		緯巨		経巨		更正緯巨		更正経巨		合緯巨	合経巨	倍横巨	倍面積
				cos	sin	+	-	+	-	+	-						
65	89°-13'	78.28	N89°-13'E	0.0486	0.9988	3.804		78.186		3.801		78.182		+ 3.801	+ 78.182	+ 78.182	+ 297.169
24	173°-38'	57.74	S6°-22'E	0.9933	0.1109		56.984	6.359		56.985	6.357			- 53.184	+ 84.539	+ 162.721	- 9272.656
45	265°-20'	54.83	S85°-20'W	0.0814	0.9967		4.463		54.649	4.464			54.651	- 57.648	+ 29.338	+ 114.427	- 510.802
46	257°-54'	24.31	S77°-54'W	0.2096	0.9778		5.095		23.770	5.095			23.771	- 62.743	+ 6.117	+ 36.005	- 183.445
47	354°-26'	63.04	N5°-34'W	0.9953	0.0970	62.744			6.115	62.743			6.117	± 0.00	± 0.00	+ 6.117	+ 382.779
計						66.548	66.542	84.545	84.534	66.544	66.544	84.539	84.539				9285.936

全体面積 4,642.968 m²
 削除面積 10.902 m²
 割込面積 4,632.066 m²
 4,632.066 × 0.3025 = 1,401.19坪
 4,632.066 × 0.3025 = 2.79坪
 4,632.066 × 0.3025 = 1,398.40坪

除 4,642.968