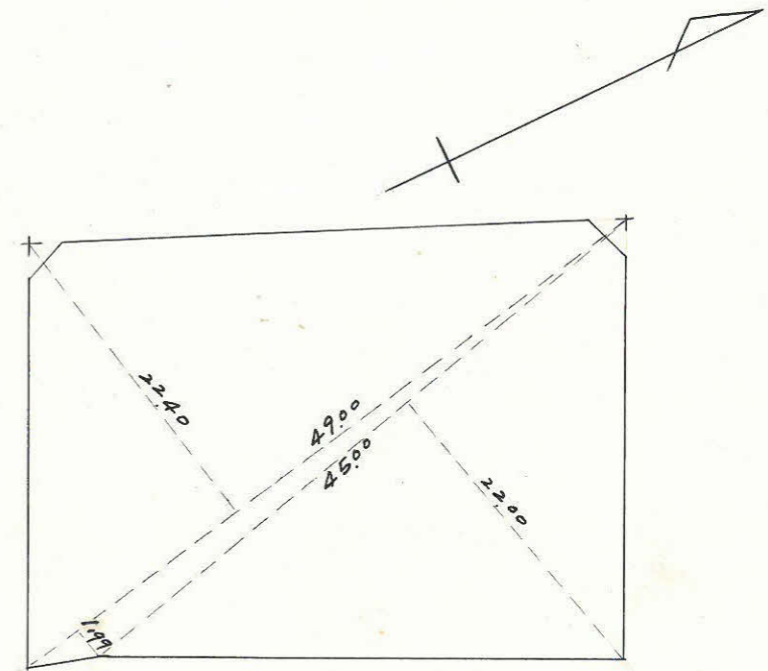
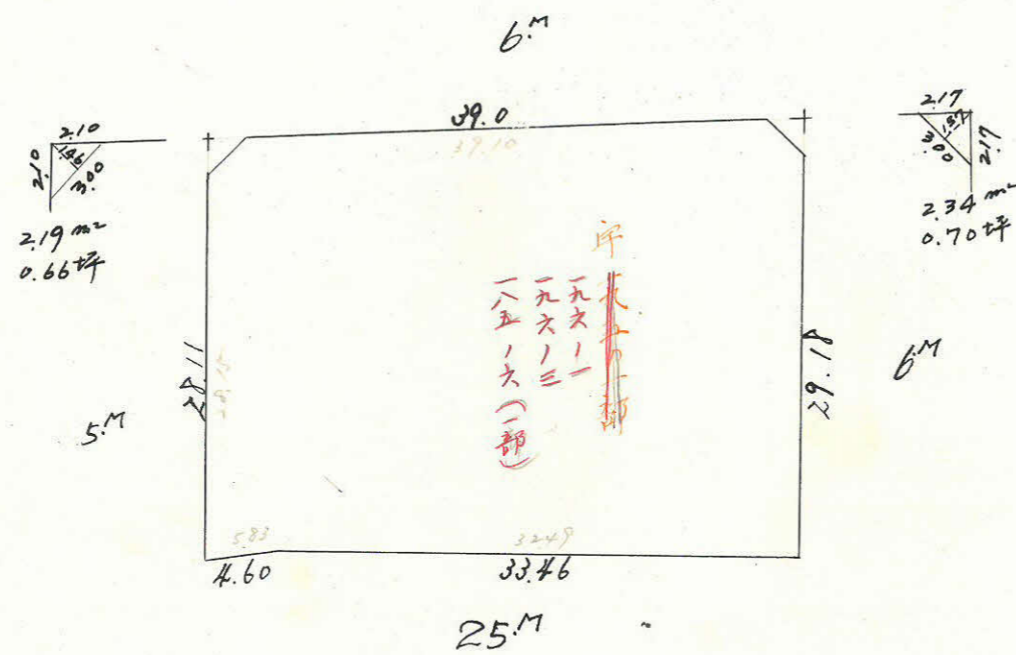
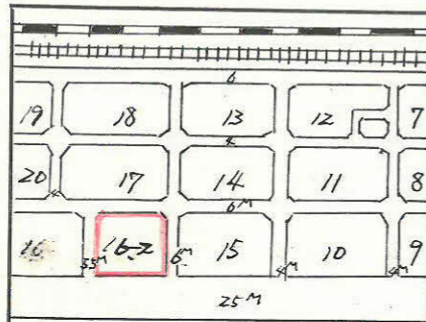


課長	係長	測量士	係

(分筆前)
 確定面積平面図 $S = \frac{1}{500}$

ブロック番号 陽田 1602号

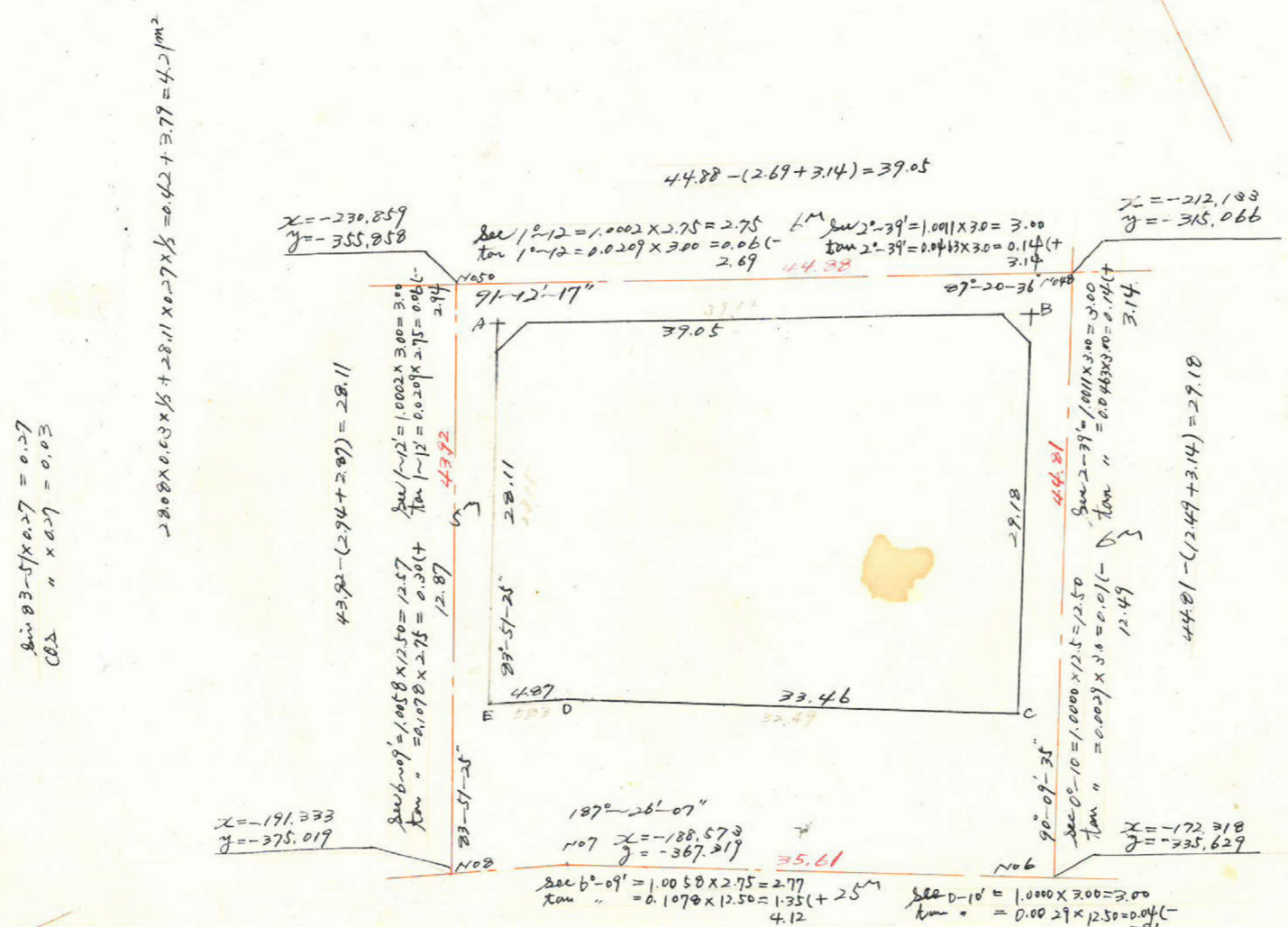
新地名 _____ 町 丁目 _____
 年 _____ 月 _____ 日 _____



この図面等は、土地区画整理事業に関する参考資料として提供しています。
 ○図面等は換地処分時のものであり、現在の状況とは異なる場合があります。
 ○図面等によって、境界等が確定されるものではありません。

この図面等は、土地区画整理事業に関する参考資料として提供しています。
 ○図面等は換地処分時のものであり、現在の状況とは異なる場合があります。
 ○図面等によって、境界等が確定されるものではありません。

精度 $\frac{1}{20700}$



測点	板方位角	距離	板方位	真数		緯距		経距		更正緯距		更正経距		合緯距	合経距	倍横巨	倍面積
				Cos	Sin	N (+)	S (-)	E (+)	W (-)	N (+)	S (-)	E (+)	W (-)				
A	91~12	39.05	S88~48E	0.0209	0.99998	0.820	39.042			0.818	39.036			-0.818	+39.036	+39.006	-31.901
B	83~51	29.18	S83~51W	0.99977	0.0671	29.113		1.958		29.109		1.959	-29.927	+37.077	+76.113	-2215.573	
C	273~41	33.46	N86~19W	0.0642	0.99979	2.148		33.390	2.152			33.393	-27.775	+3.684	+40.761	+87.620	
D	26~15	4.87	S86~15W	0.0654	0.99979	0.318		4.860		0.316		4.861	28.091	-1.177	-2.507	-0.792	
E	2~24	28.11	N22~24E	0.9991	0.0419	28.085		1.178		28.091		1.177	0	0	-1.177	-33.063	
計						30.233	30.251	40.220	40.208	30.243	30.243	40.213	40.213			0	

合計面積 $1096.86m^2 - 4.21 = 1092.65m^2$ ($\times 0.3025 = 330.52$) $\div 3 = 330.17$ $\div 2 = 165.08$
 前除 " $2.19 + 2.34 = 4.53$ ($\times 1.36 = 6.16$) $\div 2 = 3.08$
 $165.08 - 3.08 = 162.00$