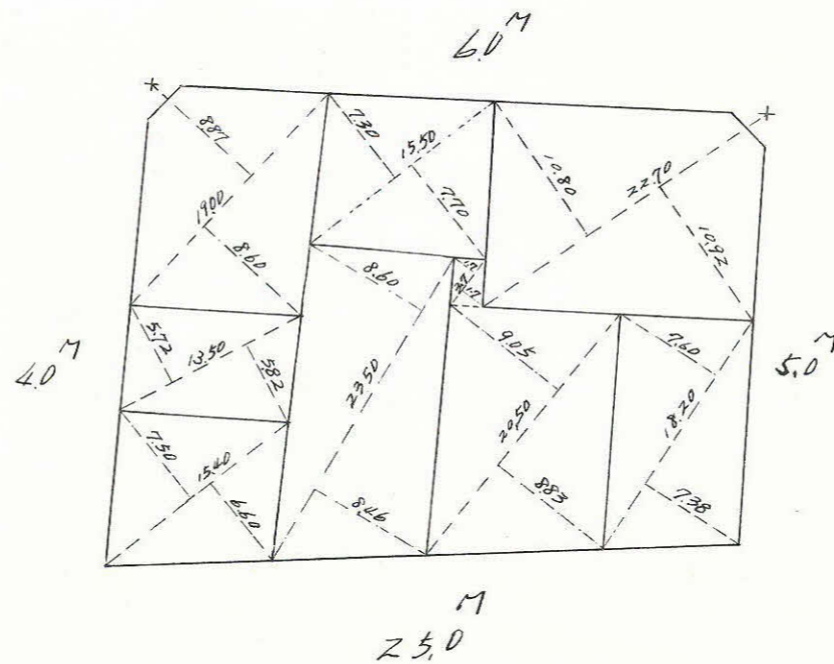
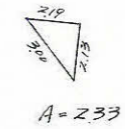
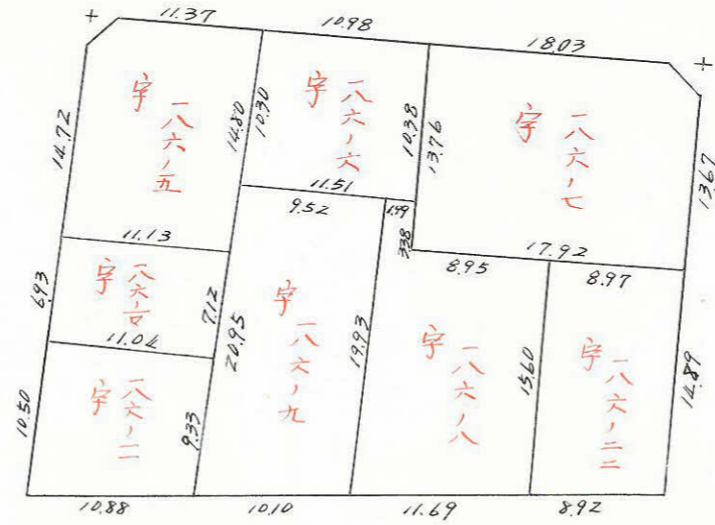
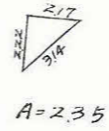
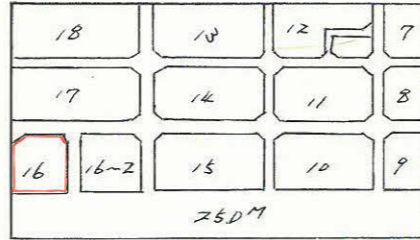


課長	係長	測量士	係

(分筆前)
確定面積平面図 S = $\frac{1}{16}$

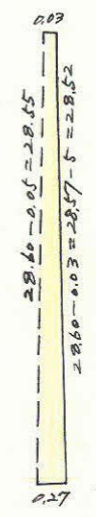
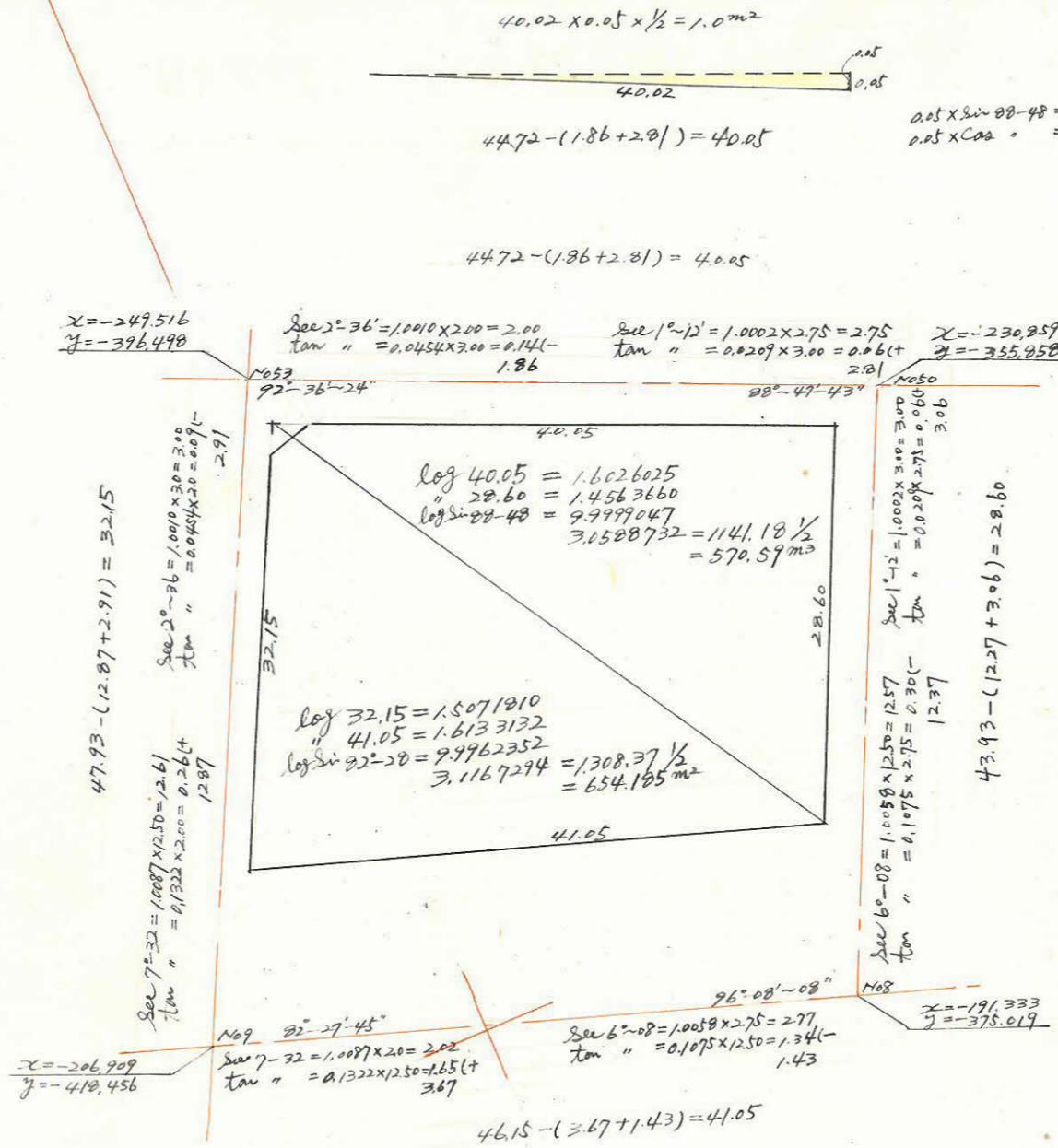
ブロック番号 勝田 16 号

新地名 町 丁目
年 月 日



この図面等は、土地区画整理事業に関する参考資料として提供しています。
○図面等は換地処分時のものであり、現在の状況とは異なる場合があります。
○図面等によって、境界等が確定されるものではありません。

精度 $\frac{1}{20700}$



合計面積
 割除
 区

$654.185 + 570.59 + 4.28 - 1.0 = 1228.05 \text{ m}^2$
 $1228.05 \text{ m}^2 \times 0.3025 = 371.48 \text{ 坪}$
 $2.35 \text{ m}^2 \times 0.3025 = 0.71 \text{ 坪}$
 $1225.70 \text{ m}^2 \times 0.3025 = 370.77 \text{ 坪}$
 $371.48 - 0.71 = 370.77 \text{ 坪}$

この図面等は、土地区画整理事業に関する参考資料として提供しています。
 ○図面等は換地処分時のものであり、現在の状況とは異なる場合があります。
 ○図面等によって、境界等が確定されるものではありません。