

課長	係長	測量士	係

(分筆前)  
 確定面積平面図  $S = \frac{1}{500}$

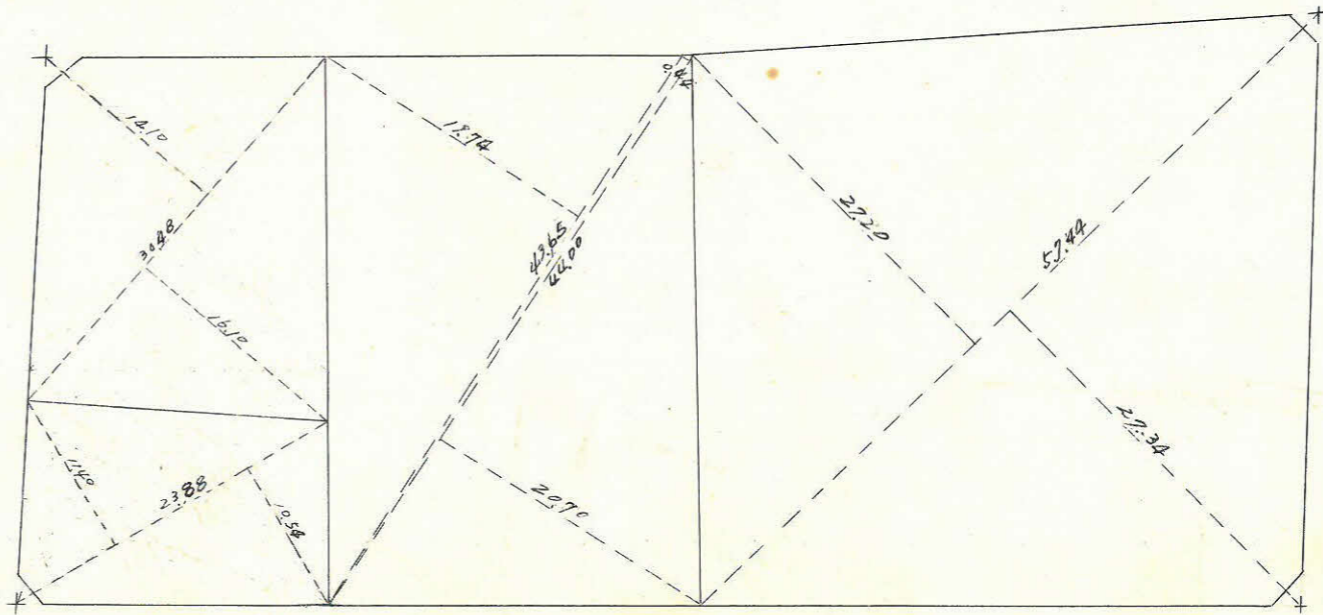
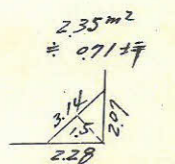
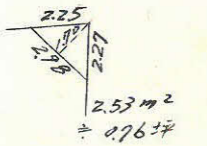
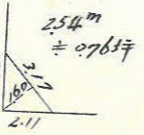
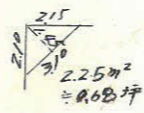
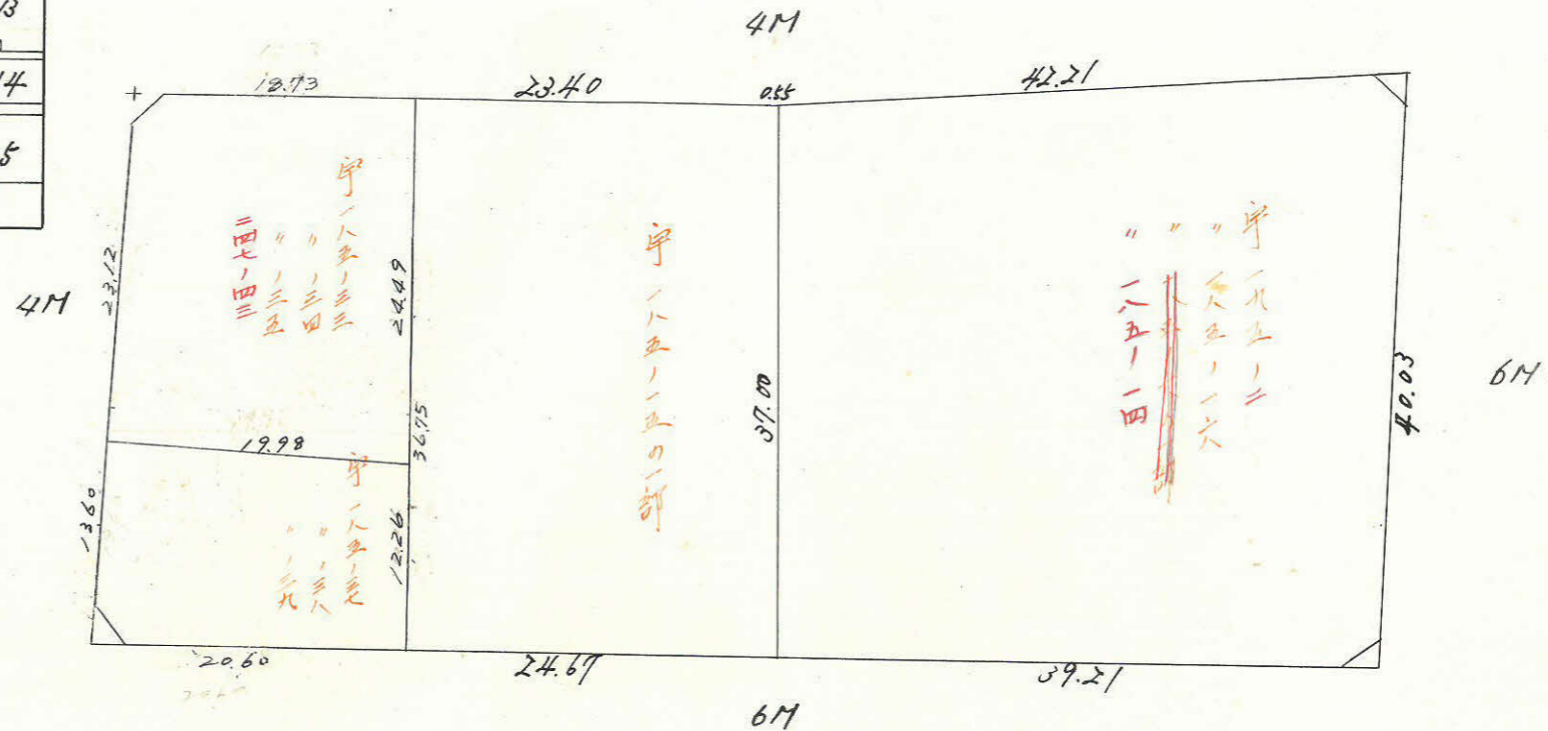
ブロック番号

新田

17号

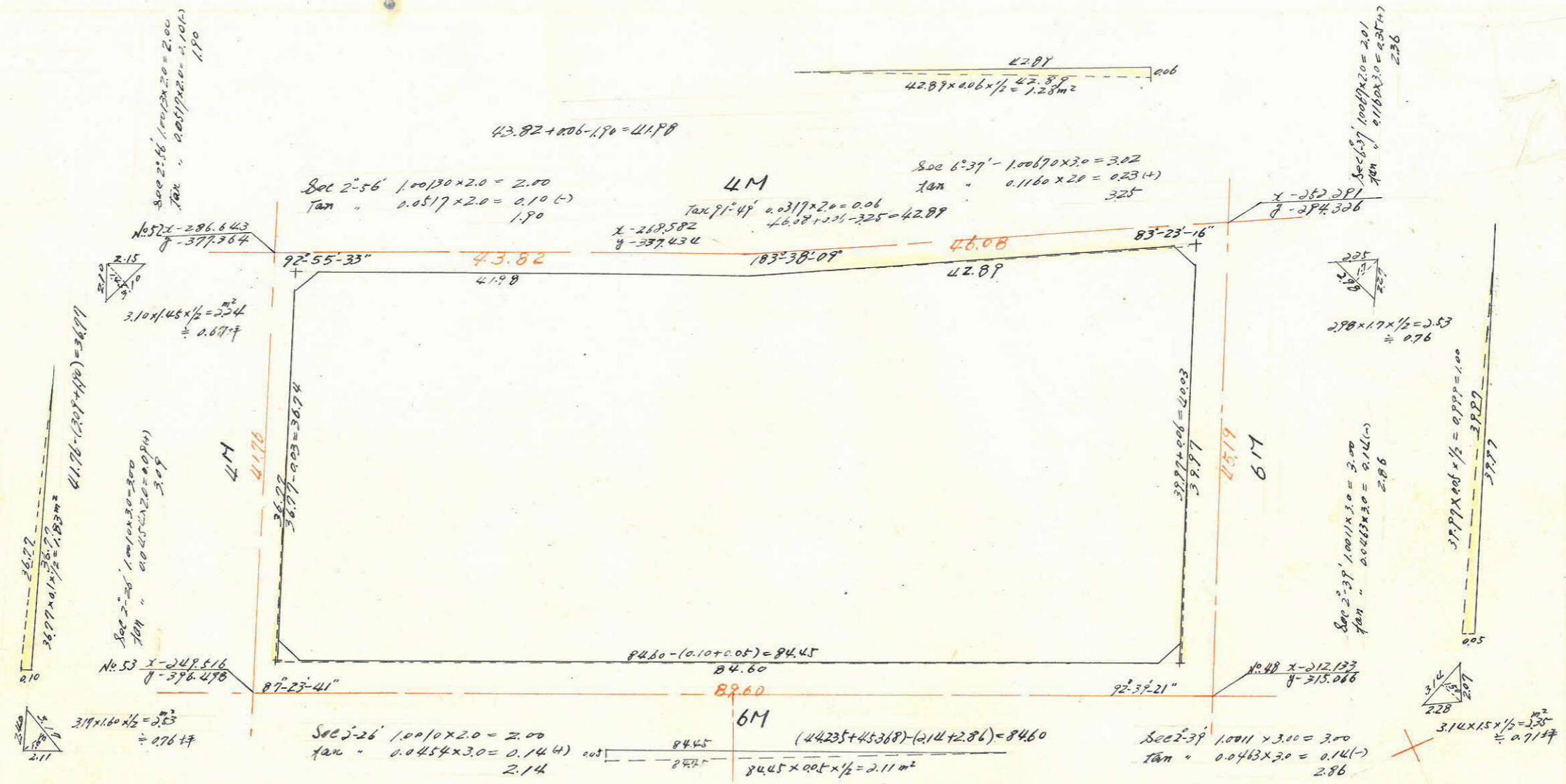
新地名  
 町 丁目  
 年 月 日

24	19	18	13
	20		
23	21	17	14
22	16,1	16,2	15



この図面等は、土地区画整理事業に関する参考資料として提供しています。  
 ○図面等は換地処分時のものであり、現在の状況とは異なる場合があります。  
 ○図面等によって、境界等が確定されるものではありません。

この図面等は、土地区画整理事業に関する参考資料として提供しています。  
 ○図面等は換地処分時のものであり、現在の状況とは異なる場合があります。  
 ○図面等によって、境界等が確定されるものではありません。



測点	仮方位角	距離	仮方位	真数		緯巨		経巨		更正緯巨		更正経巨		合緯巨	合経巨	倍横巨	倍面積		
				Cos	Sin	+	-	+	-	+	-								
52	92°55'	41.98	S 87°05' E	0.0509	0.99807		2.137	41.925			2.140	41.928		-	2.140 + 41.928	+ 41.928	-	89.725	
49	89°17'	42.89	N 89°17' E	0.0125	0.9999	0.536		42.886		0.532		42.889		-	1.608 + 84.817	+ 128.745	+	67.428	
47	185°54'	39.97	S 05°54' N	0.9947	0.1028		39.758		4.109		39.761		41.06	-	41.369 + 80.711	+ 165.520	-	6581.558	
48	273°15'	84.60	N 86°45' W	0.0567	0.9984	4.797		84.465	4.793			84.460	-	36.576 - 3.749	+ 76.962	+	368.878		
53	05°51'	36.77	N 05°51' E	0.9948	0.1019	36.579		3.747		36.576		3.749		0.0	0.0	- 3.749	-	137.123	
計						41.912	41.895	88.558	88.574	41.901	41.901	88.566	88.566						6.372.10 1/2

全体面積  $3,186.05 - (1.83 - 1.28 + 1.0) = 3,184.50$  (x 0.3025) = 963.31 (坪) = 962.83 (坪)  
 剪除:  $0.65$  (x " = 2.91) = 2.90 計  
 割込:  $3.174.85$  (x " = 960.39) = 957.93 = 計  $3,186.050$  m<sup>2</sup>