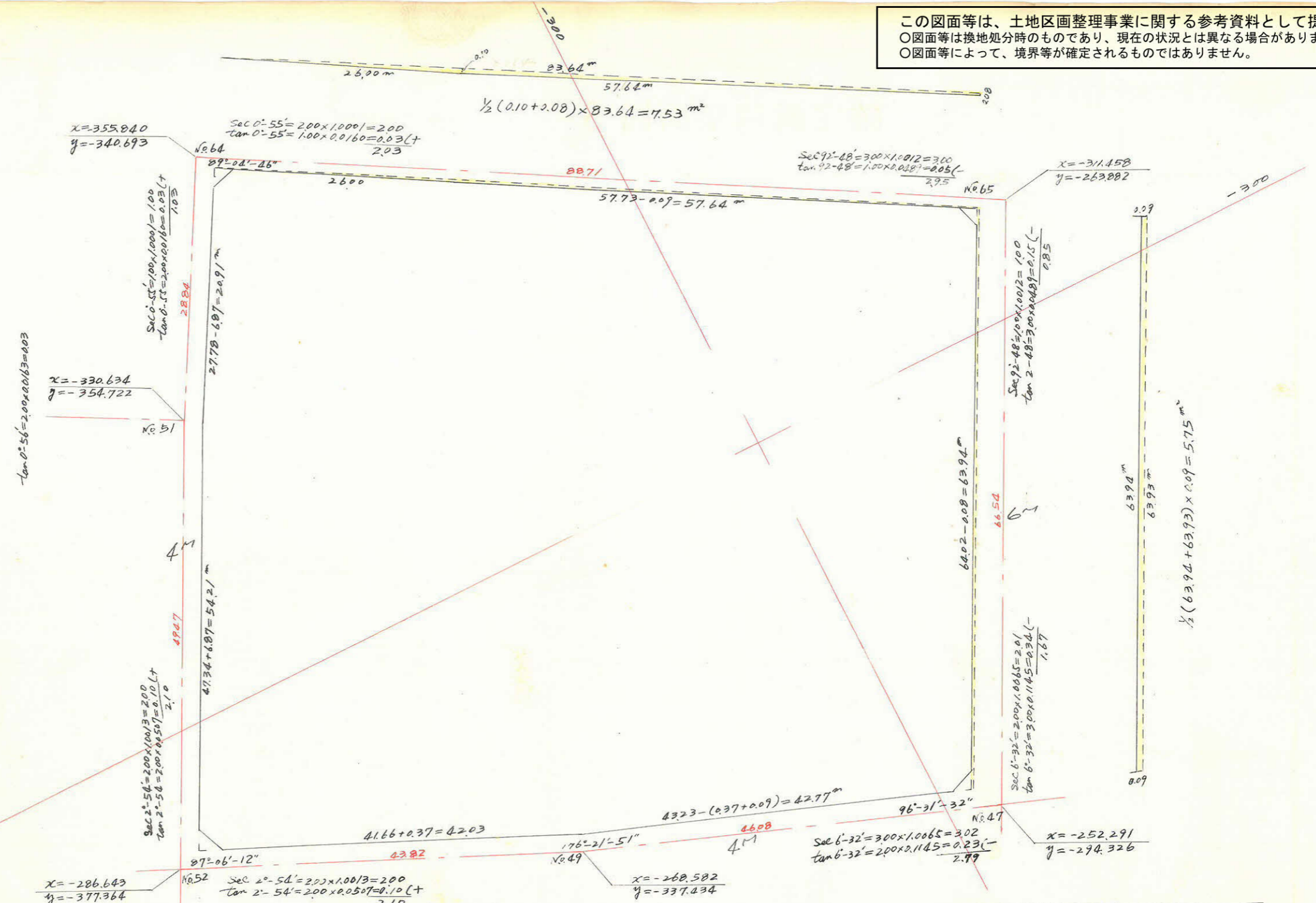




この図面等は、土地区画整理事業に関する参考資料として提供しています。  
 ○図面等は換地処分時のものであり、現在の状況とは異なる場合があります。  
 ○図面等によって、境界等が確定されるものではありません。



測点	方位角	距離	方位	真数		緯距		経距		更正緯距		更正経距		合緯距	合経距	倍横距	倍面積	
				Cos	Sin	+	-	+	-	+	-	+	-					
64	89°-05'	83.73	N 89°-05' E	0.0160	0.9999	1.340		83.722		1.342		83.726		+ 1.342	+ 83.726	+ 83.726	+ 112.360	
65	176°-18'	64.02	S 3°-42' E	0.9979	0.0645		63.886	4.130			63.884	4.133		- 62.542	+ 87.859	+ 171.585	- 10961.536	
47	259°-46'	43.23	S 79°-46' W	0.1777	0.9840		7.682		42.538		7.681		42.536	- 70.223	+ 45.323	+ 133.182	- 1022.970	
49	263°-24'	41.66	S 83°-24' W	0.1149	0.9934		4.787		41.385		4.786		41.384	- 75.009	+ 3.939	+ 49.262	- 235.767	
52	356°-18'	47.34	N 3°-42' W	0.9979	0.0645	47.241			3.053	47.242			3.051	- 27.767	+ 0.888	+ 4.827	+ 228.037	
51	358°-10'	27.78	N 1°-50' W	0.9995	0.0320	27.766			0.889	27.767			0.888	- 0.00	- 0.00	+ 0.888	+ 24.657	
計						76.347	76.355	87.852	87.865	76.351	76.351	87.859	87.859					11,855.219 m <sup>2</sup> / 2

全体面積 5927.61 - (7.53 + 5.75) = 5914.33 x 0.3025 = 1,789.08 坪  
 算除 " 2.85 + 2.04 + 2.02 + 2.43 = 9.34 x " = 3.82 坪  
 計 " = 5,904.99 = 1,786.26 坪