

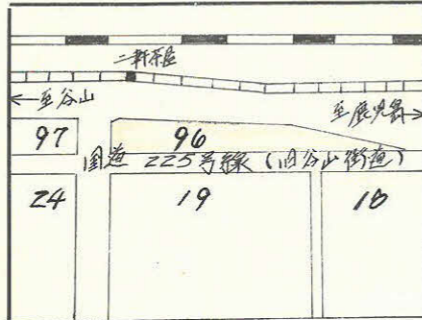
課長	係長	測量士	係

(分筆前)
 確定面積平面図 $S = \frac{1}{500}$

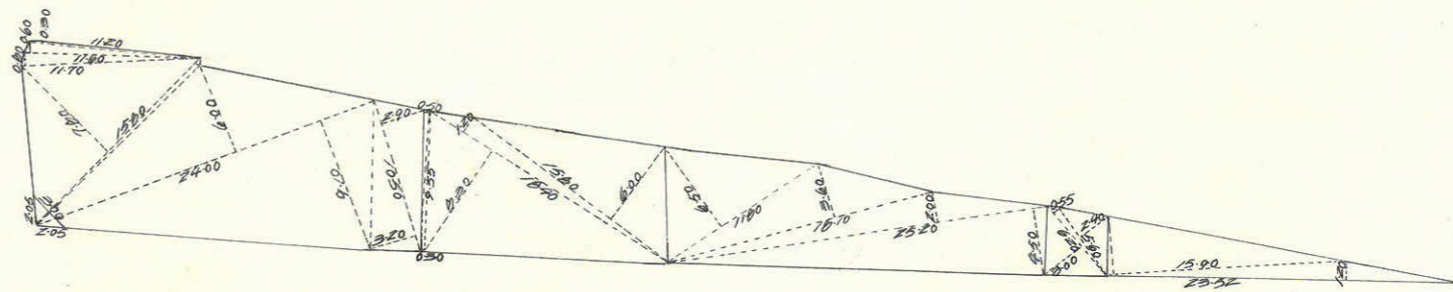
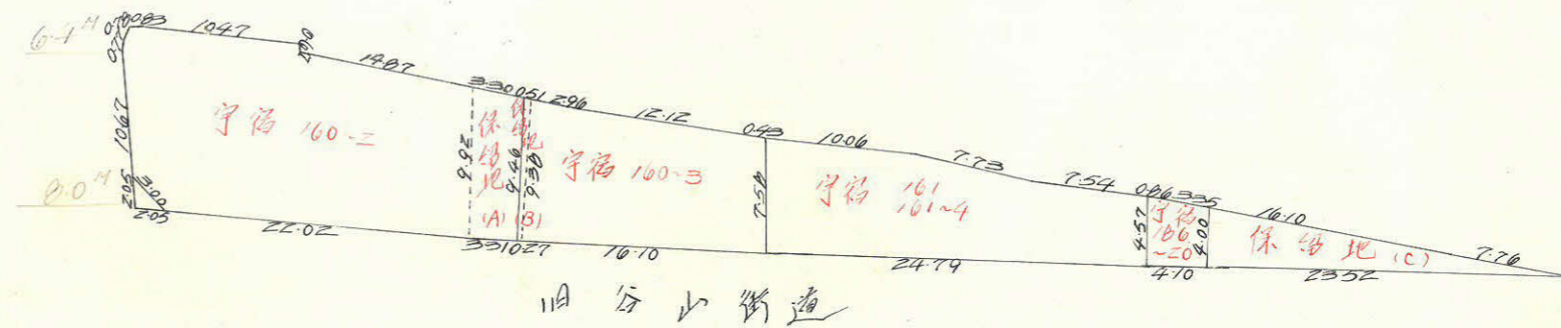
ブロック番号 新田

96号

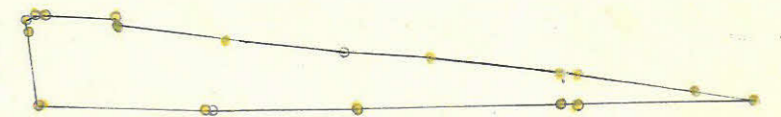
新地名
 町 丁目
 年 月 日



この図面等は、土地区画整理事業に関する参考資料として提供しています。
 ○図面等は換地処分時のものであり、現在の状況とは異なる場合があります。
 ○図面等によって、境界等が確定されるものではありません。



$\frac{1}{2} \times 1.61 \times 3.00$
 $= 2.42 \text{ m}^2$
 $\div 0.73 \text{ 坪}$

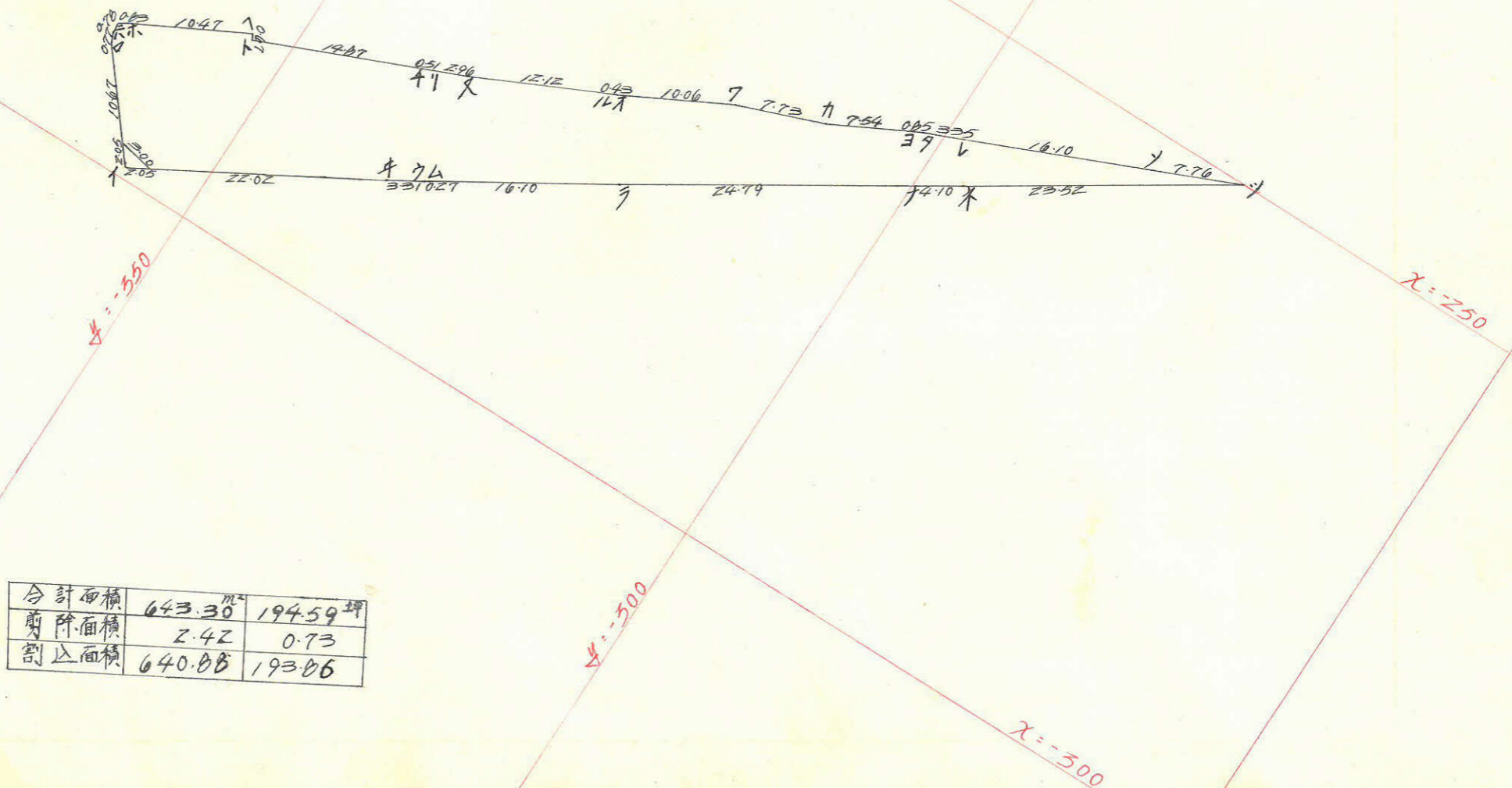


測点	λ	$\Delta\lambda$	$\Delta\lambda + \Delta\lambda$	y	Δy	$\Delta y + \Delta y$	$\lambda \times (\Delta y + \Delta y)$	$y \times (\Delta\lambda + \Delta\lambda)$
1	-299.129	0.506	9.209	-356.640	(-) 6.437	(-) 6.777	1969.552071	(-) 3243.649705
2	-290.623	0.703	1.404	-363.005	(-) 0.340	(-) 0.343	99.442500	(-) 539.322700
3	-289.920	0.701	1.475	-363.420	(-) 0.003	0.444	120.377716	(-) 536.056300
4	-289.139	0.694	5.499	-362.901	0.447	9.746	2071.104970	(-) 1990.032579
5	-288.445	4.805	4.239	-353.602	9.299	9.657	2739.111400	(-) 1499.257990
6	-287.640	(-) 0.506	5.214	-353.324	0.350	14.063	3996.700976	(-) 1042.231336
7	-284.206	5.700	5.971	-339.619	13.705	14.176	3946.960976	(-) 2027.005049
8	-278.235	0.191	1.375	-339.140	0.471	3.100	0047.07300	(-) 406.320500
9	-277.051	1.104	6.319	-330.439	2.709	13.609	3792.551139	(-) 2125.950041
10	-271.916	5.135	5.355	-323.459	10.900	11.344	3004.615104	(-) 1742.032945
11	-271.696	0.220	4.050	-325.095	0.304	9.295	2525.414320	(-) 1570.710730
12	-267.066	4.630	7.416	-316.164	0.931	16.145	4311.700570	(-) 2344.672224
13	-264.200	2.706	6.102	-308.950	7.214	13.930	3603.534640	(-) 790.7920900
14	-260.004	3.396	3.794	-302.226	6.724	7.477	1950.629600	(-) 1146.645444
15	-260.406	0.390	1.701	-301.473	0.753	3.037	999.404102	(-) 512.005573
16	-259.103	1.303	7.404	-298.309	3.004	17.909	4641.700347	(-) 2233.143276
17	-253.002	6.101	9.152	-283.504	14.025	21.996	5565.031992	(-) 2595.177720
18	-250.031	2.971	9.503	-276.393	7.171	12.715	3179.144165	(-) 2640.674119
19	-262.505	(-) 12.554	(-) 14.700	-296.279	(-) 19.006	(-) 23.376	6130.100960	4357.617532
20	-264.739	(-) 2.154	(-) 15.334	-299.769	(-) 3.490	(-) 24.491	6403.722049	4596.657046
21	-277.919	(-) 13100	(-) 21.630	-320.770	(-) 21.001	(-) 34.701	9644.067219	6930.255100
22	-286.369	(-) 0.450	(-) 0.509	-334.470	(-) 13.700	(-) 13.923	3907.115507	2072.702030
23	-286.500	(-) 0.139	(-) 1.797	-334.693	(-) 0.223	(-) 3.003	003304164	601.443321
24	-288.166	(-) 1.650	(-) 12.621	-337.533	(-) 2.060	(-) 21.955	6220.604530	4260.256413
25	-299.129	(-) 10.963	(-) 2.457	-356.640	(-) 19.095	(-) 25.532	7637.361620	076.204136
26		(0.506)			(-) 6.437			

この図面等は、土地区画整理事業に関する参考資料として提供しています。
 ○図面等は換地処分時のものであり、現在の状況とは異なる場合があります。
 ○図面等によって、境界等が確定されるものではありません。

$(+) 46340.501733 (-) 20430.619040$
 $(-) 45061.967902 (+) 27152.005297$
 $1206.613751 \quad 1206.613751$
 $\text{面積 } \frac{1}{2} \times 1206.613751 \times 643.30 \text{ m}^2$
 $= 194.59 \text{ 坪}$

$A = \frac{1}{2} (300 + 205 + 205) = 355$
 $= \sqrt{A(A-300)(A-205)(A-205)}$
 $= \sqrt{355(355-300)(355-205)^2}$
 $= \sqrt{30575}$
 $= 242 \text{ m}^2 \approx 0.73 \text{ 坪}$



合計面積	643.30 m ²	194.59 坪
剪除面積	2.42	0.73
割込面積	640.88	193.86