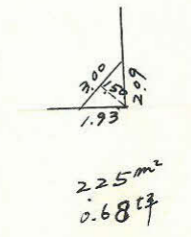
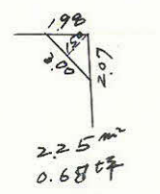
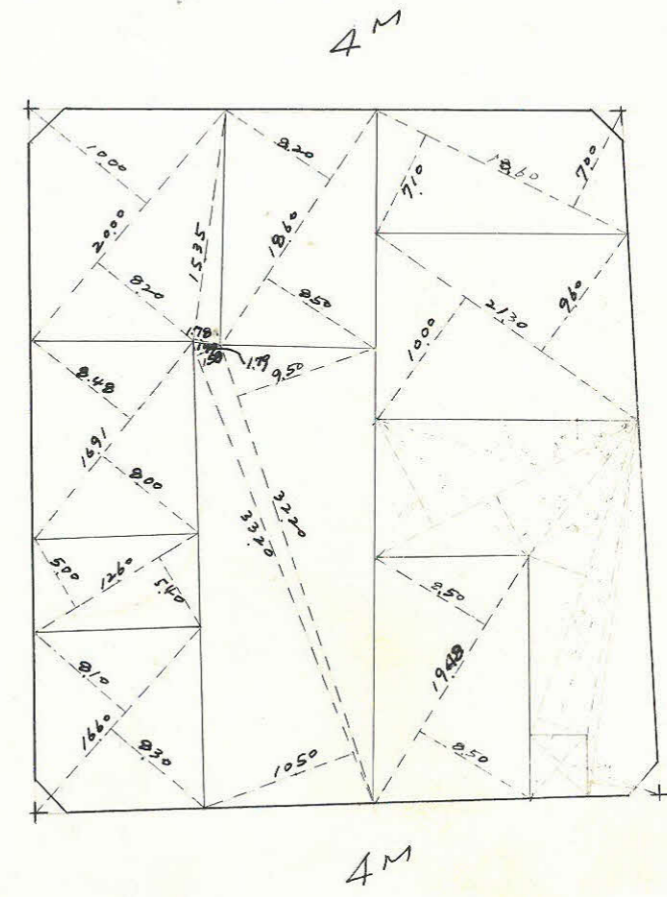
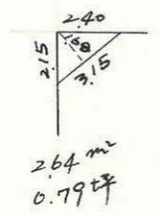
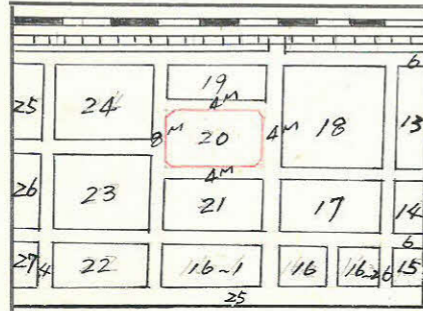


課長	係長	測量士	係

(分筆前)  
 確定面積平面図  $S = \frac{1}{500}$

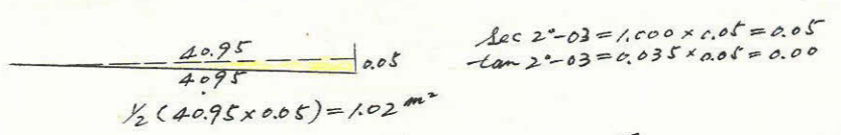
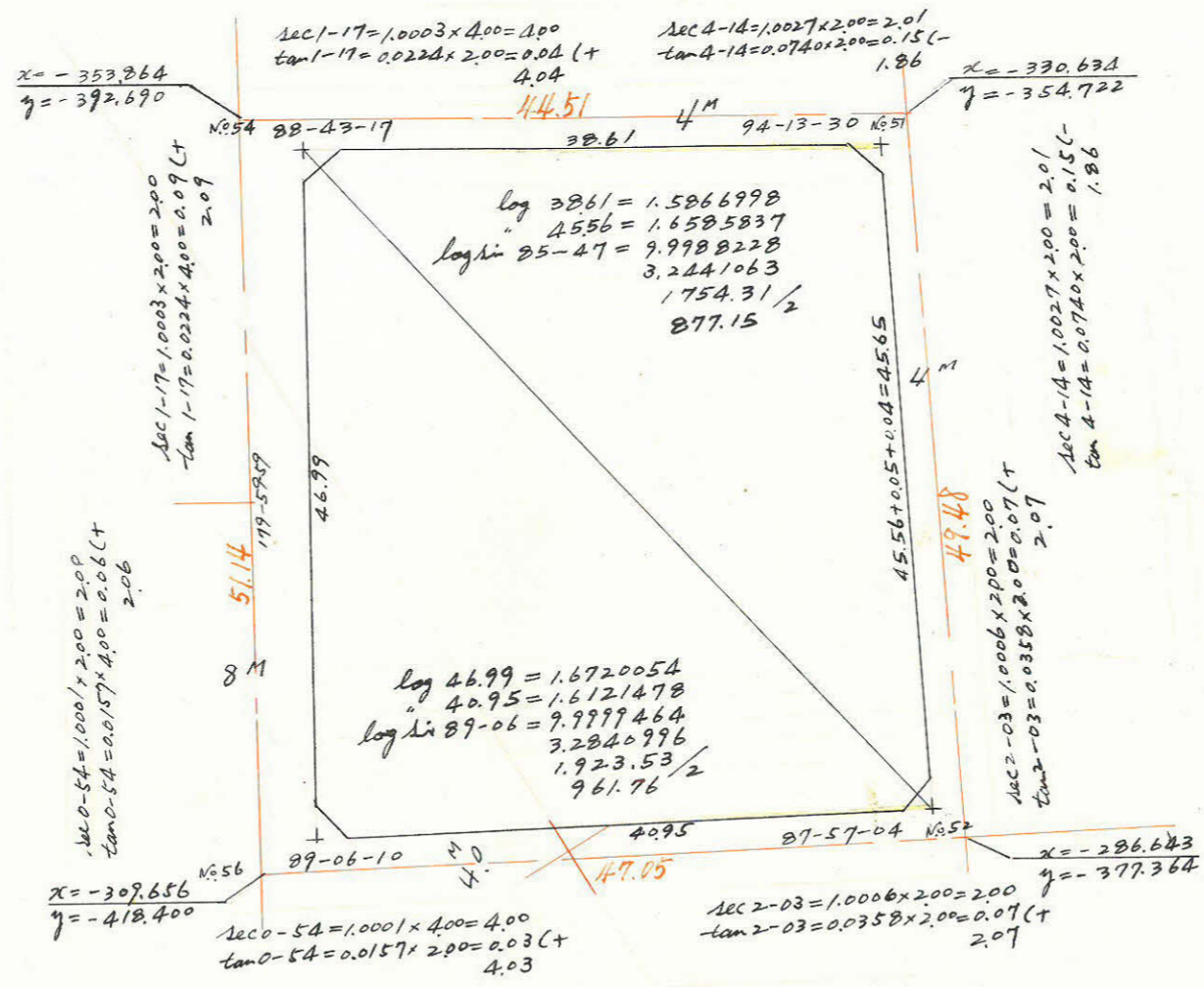
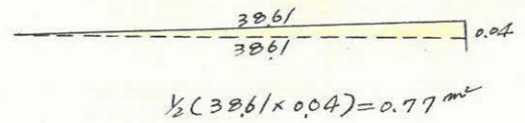
ブロック番号 勝田 20号

新地名 \_\_\_\_\_ 町 丁目 \_\_\_\_\_  
 年 月 日



この図面等は、土地区画整理事業に関する参考資料として提供しています。  
 ○図面等は換地処分時のものであり、現在の状況とは異なる場合があります。  
 ○図面等によって、境界等が確定されるものではありません。

トラバ-精度 =  $\frac{1}{20,700}$



合計面積 =  $877.15 + 961.76 + 0.77 + 1.02 = 1,840.70 \text{ m}^2$   
 剪除面積 =  $2.64 + 2.25 + 2.66 + 2.25 = 9.80 \text{ m}^2$   
 割込面積 =  $1,830.90 \text{ m}^2$

$1,840.70 \times 0.3025 = 556.81$   
 $9.80 \times 0.3025 = 2.96$   
 $556.81 - 2.96 = 553.79$

この図面等は、土地区画整理事業に関する参考資料として提供しています。  
 ○図面等は換地処分時のものであり、現在の状況とは異なる場合があります。  
 ○図面等によって、境界等が確定されるものではありません。