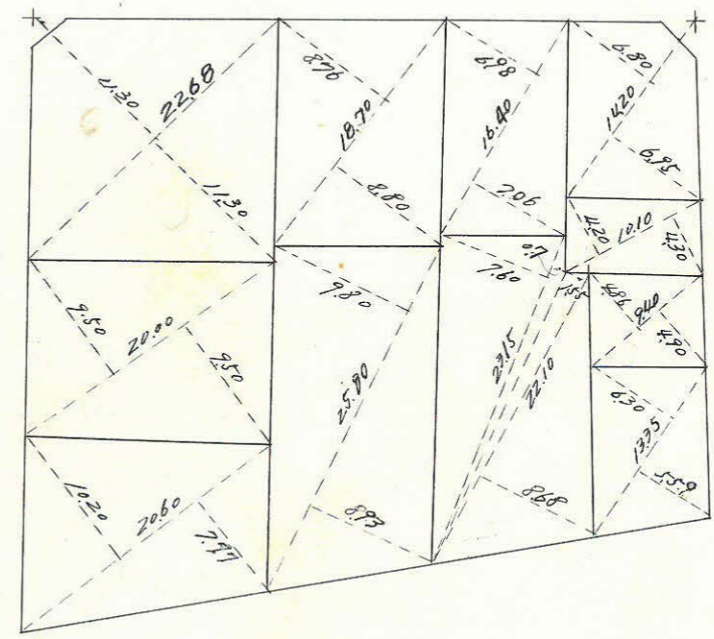
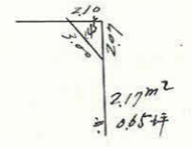
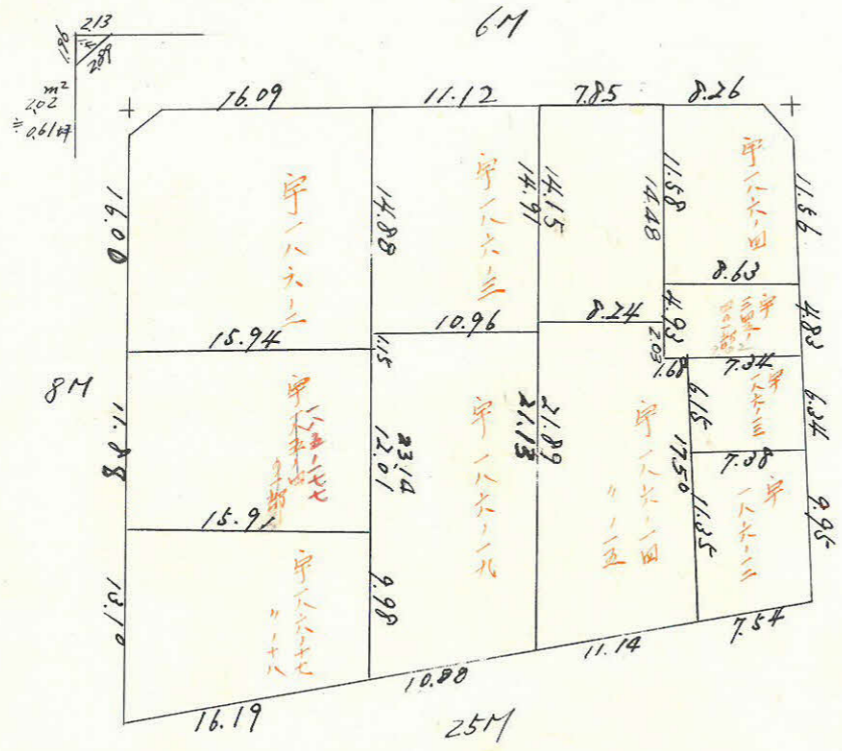
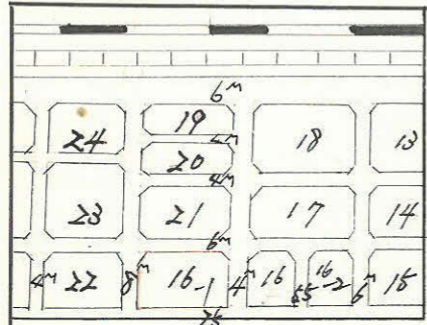


課長	係長	測量士	係

(分筆前)  
確定面積平面図  $S = \frac{1}{500}$

ブロック番号 10 1691号

新地名 \_\_\_\_\_ 町 丁目 \_\_\_\_\_  
年 月 日



この図面等は、土地区画整理事業に関する参考資料として提供しています。  
○図面等は換地処分時のものであり、現在の状況とは異なる場合があります。  
○図面等によって、境界等が確定されるものではありません。

この図面等は、土地区画整理事業に関する参考資料として提供しています。  
 ○図面等は換地処分時のものであり、現在の状況とは異なる場合があります。  
 ○図面等によって、境界等が確定されるものではありません。

Sec 0°03' 1.0000 x 4.0 = 4.00  
 Tan " 0.0009 x 3.0 = 0.0027 (+)  
 4.00

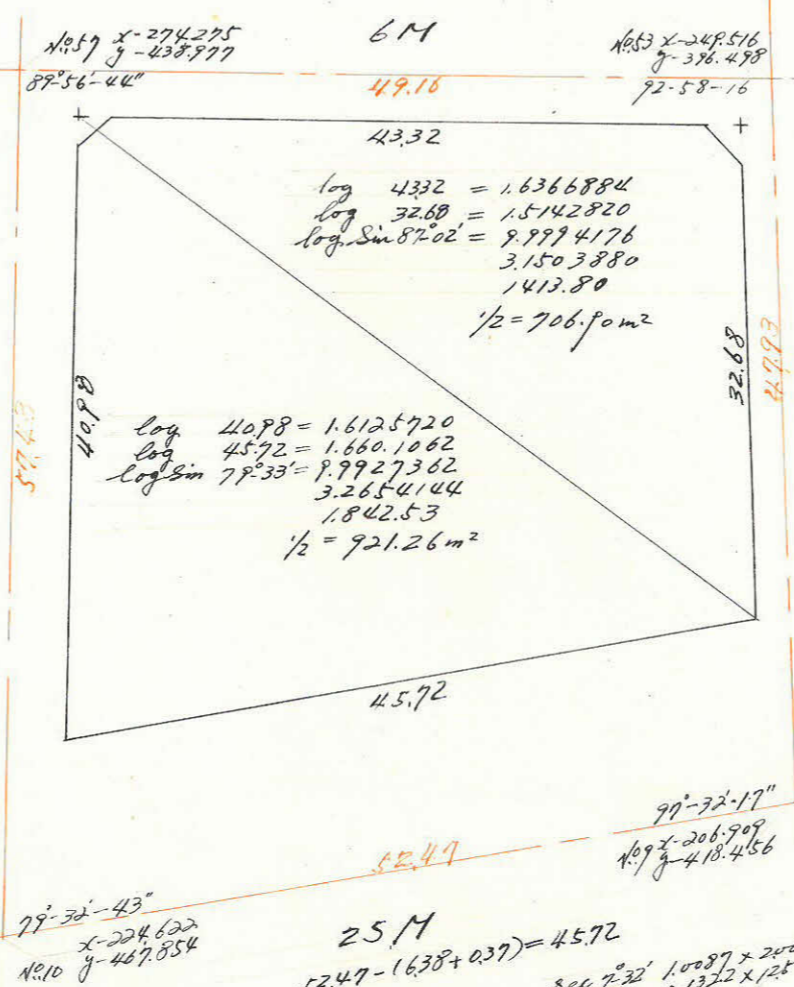
Sec 2°58' 1.0013 x 2.0 = 2.00  
 Tan " 0.0518 x 3.0 = 0.1554 (-)  
 1.84

4916 - (4.00 + 1.84) = 43.32

57.43 - (13.45 + 12.00) = 40.98

Sec 0°03' 1.0000 x 3.0 = 3.00  
 Tan " 0.0009 x 4.0 = 0.0036 (+)  
 3.00

Sec 10°27' 1.0169 x 12.5 = 12.71  
 Tan " 0.1844 x 4.0 = 0.7376 (+)  
 13.45



log 43.32 = 1.6366884  
 log 32.68 = 1.5142820  
 log Sin 8°02' = 9.9994176  
 3.1503880  
 1413.80  
 1/2 = 706.90 m²

log 45.72 = 1.6125720  
 log 18.42 = 1.8601062  
 log Sin 79°33' = 9.9927382  
 3.2654144  
 1842.53  
 1/2 = 921.26 m²

Sec 2°58' 1.0013 x 3.00 = 3.00  
 Tan " 0.0518 x 2.00 = 0.1036 (-)  
 2.90

Sec 7°32' 1.0087 x 12.5 = 12.61  
 Tan " 0.1322 x 2.0 = 0.2644 (-)  
 12.35

49.93 - (12.35 + 2.90) = 32.68

79°32'43"  
 X-224.622  
 Y-467.854

25 M  
 52.47 - (6.38 + 0.37) = 45.72

Sec 7°32' 1.0087 x 2.00 = 2.02  
 Tan " 0.1322 x 12.5 = 1.6525 (+)  
 0.37

Sec 10°27' 1.0169 x 4.00 = 4.07  
 Tan " 0.1844 x 12.5 = 2.3144 (+)  
 6.38

合計面積 706.90 + 921.26 = 1628.16 m²  
 折角 2.02 + 2.17 = 4.19 ( " 1.26 ) = 492.51坪  
 折角 1.26 ( " 1.26 ) = 491.21坪