

課長	係長	測量士	係

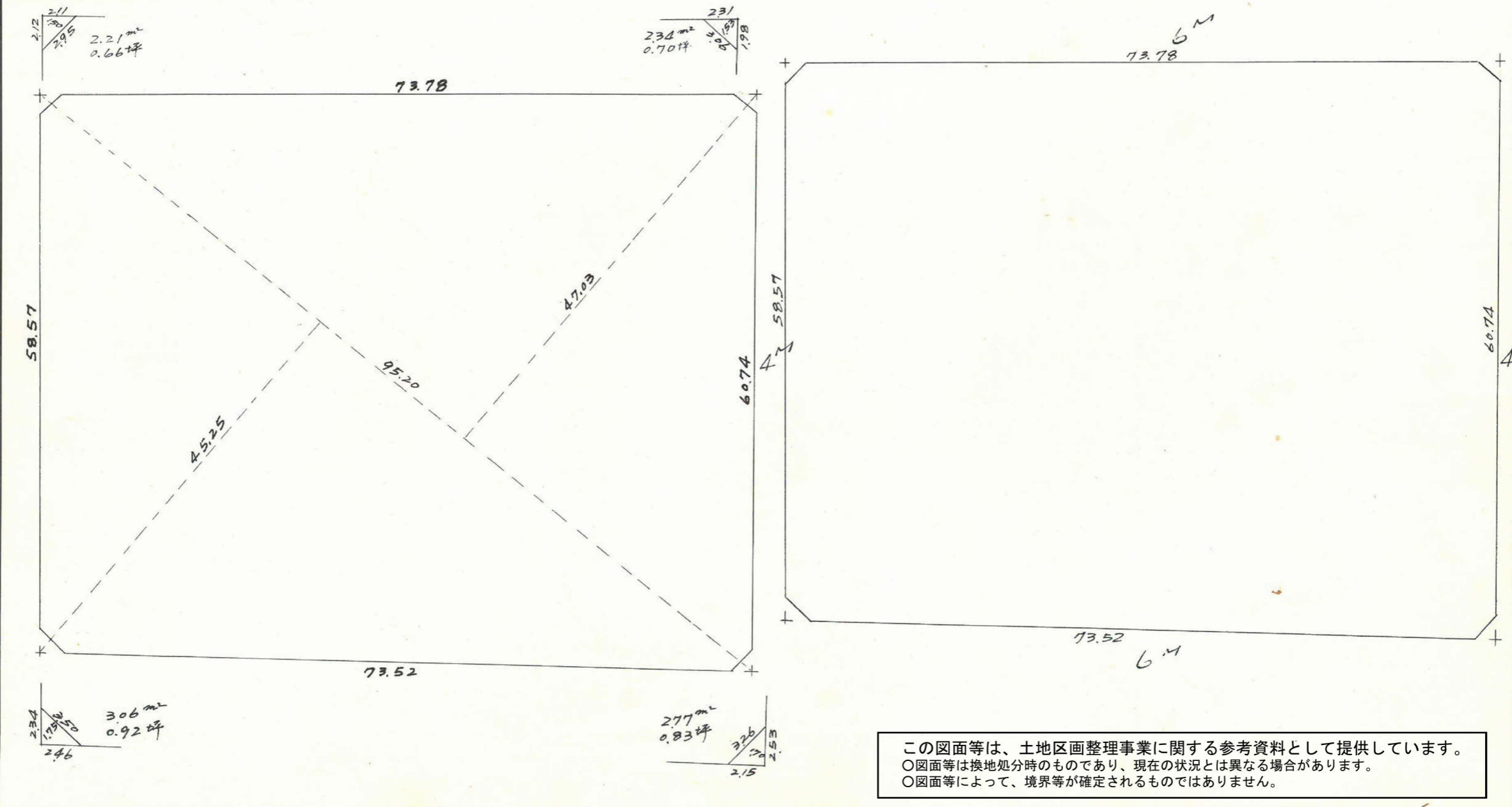
(分筆前)  
 確定面積平面図  $S = \frac{1}{500}$

ブロック番号 聯田 26号

新地名 \_\_\_\_\_ 町 丁目 \_\_\_\_\_  
 年 月 日

31	20	25	24	19
32	29	26	23	20
33	28	27	22	21
34				

25M

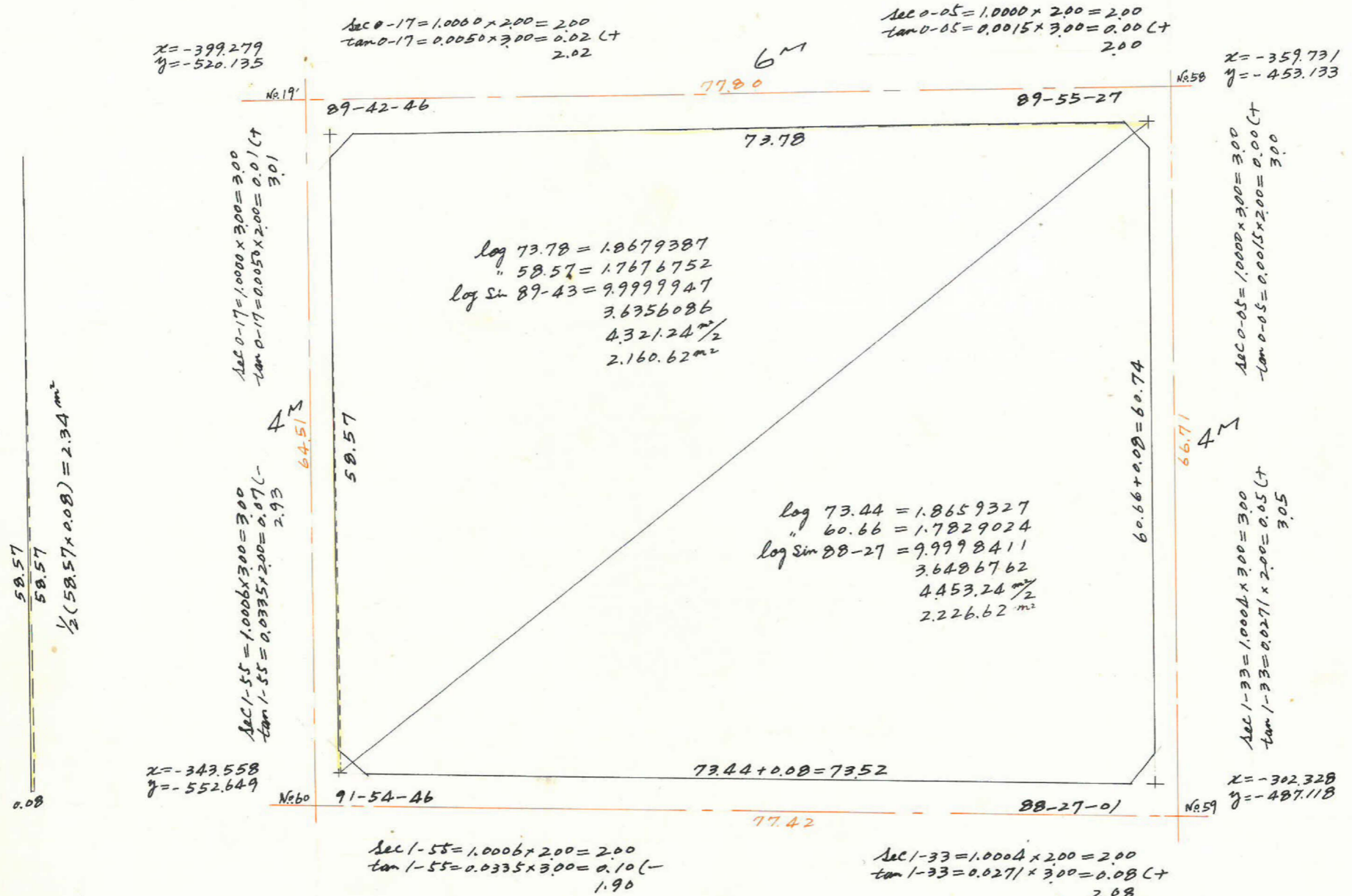


この図面等は、土地区画整理事業に関する参考資料として提供しています。  
 ○図面等は換地処分時のものであり、現在の状況とは異なる場合があります。  
 ○図面等によって、境界等が確定されるものではありません。

トラバー精度 =  $\frac{1}{20700}$

$\frac{1}{2}(73.78 \times 0.08) = 2.95 \text{ m}^2$

この図面等は、土地区画整理事業に関する参考資料として提供しています。  
 ○図面等は換地処分時のものであり、現在の状況とは異なる場合があります。  
 ○図面等によって、境界等が確定されるものではありません。



$x = -399.279$   
 $y = -520.135$

$\text{Sec } 0-17 = 1.0060 \times 2.00 = 2.00$   
 $\text{tan } 0-17 = 0.0050 \times 3.00 = 0.02 \text{ (t)}$   
 2.02

$\text{Sec } 0-05 = 1.0000 \times 2.00 = 2.00$   
 $\text{tan } 0-05 = 0.0015 \times 3.00 = 0.00 \text{ (t)}$   
 2.00

$x = -359.731$   
 $y = -453.133$

$\text{Sec } 0-17 = 1.0000 \times 3.00 = 3.00$   
 $\text{tan } 0-17 = 0.0050 \times 2.00 = 0.01 \text{ (t)}$   
 3.01

$\text{Sec } 0-05 = 1.0000 \times 3.00 = 3.00$   
 $\text{tan } 0-05 = 0.0015 \times 2.00 = 0.00 \text{ (t)}$   
 3.00

$\log 73.78 = 1.8679387$   
 $\log 58.57 = 1.7676752$   
 $\log \text{Sin } 89-43 = 9.9999947$   
 3.6356086  
 4.32124  $\frac{m^2}{2}$   
 2.160.62  $m^2$

$\log 73.44 = 1.8659327$   
 $\log 60.66 = 1.7829024$   
 $\log \text{Sin } 88-27 = 9.9998411$   
 3.6486762  
 4.453.24  $\frac{m^2}{2}$   
 2.226.62  $m^2$

$\frac{1}{2}(58.57 \times 0.08) = 2.34 \text{ m}^2$

$\text{Sec } 1-55 = 1.0006 \times 3.00 = 3.00$   
 $\text{tan } 1-55 = 0.0335 \times 2.00 = 0.07 \text{ (t)}$   
 2.93

$\text{Sec } 1-33 = 1.0004 \times 3.00 = 3.00$   
 $\text{tan } 1-33 = 0.0271 \times 2.00 = 0.05 \text{ (t)}$   
 3.05

$x = -343.558$   
 $y = -552.649$

$x = -302.328$   
 $y = -487.118$

$\text{Sec } 1-55 = 1.0006 \times 2.00 = 2.00$   
 $\text{tan } 1-55 = 0.0335 \times 3.00 = 0.10 \text{ (t)}$   
 1.90

$\text{Sec } 1-33 = 1.0004 \times 2.00 = 2.00$   
 $\text{tan } 1-33 = 0.0271 \times 3.00 = 0.08 \text{ (t)}$   
 2.08

合計面積 =  $2.160.62 + 2.226.62 + 2.34 + 2.95 = 4.392.53 \text{ m}^2 \times 0.3025 = 1.328.74 \text{ 坪}$   
 専断面積 =  $2.21 + 2.34 + 2.77 + 3.06 = 10.38 \text{ m}^2 \times 0.3025 = 3.11 \text{ 坪}$   
 割込面積 =  $4.382.15 \text{ m}^2 = 1.325.63 \text{ 坪}$