

課長	係長	測量士	係

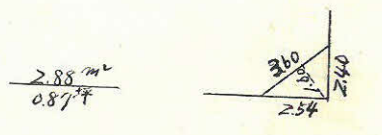
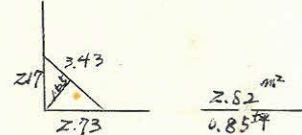
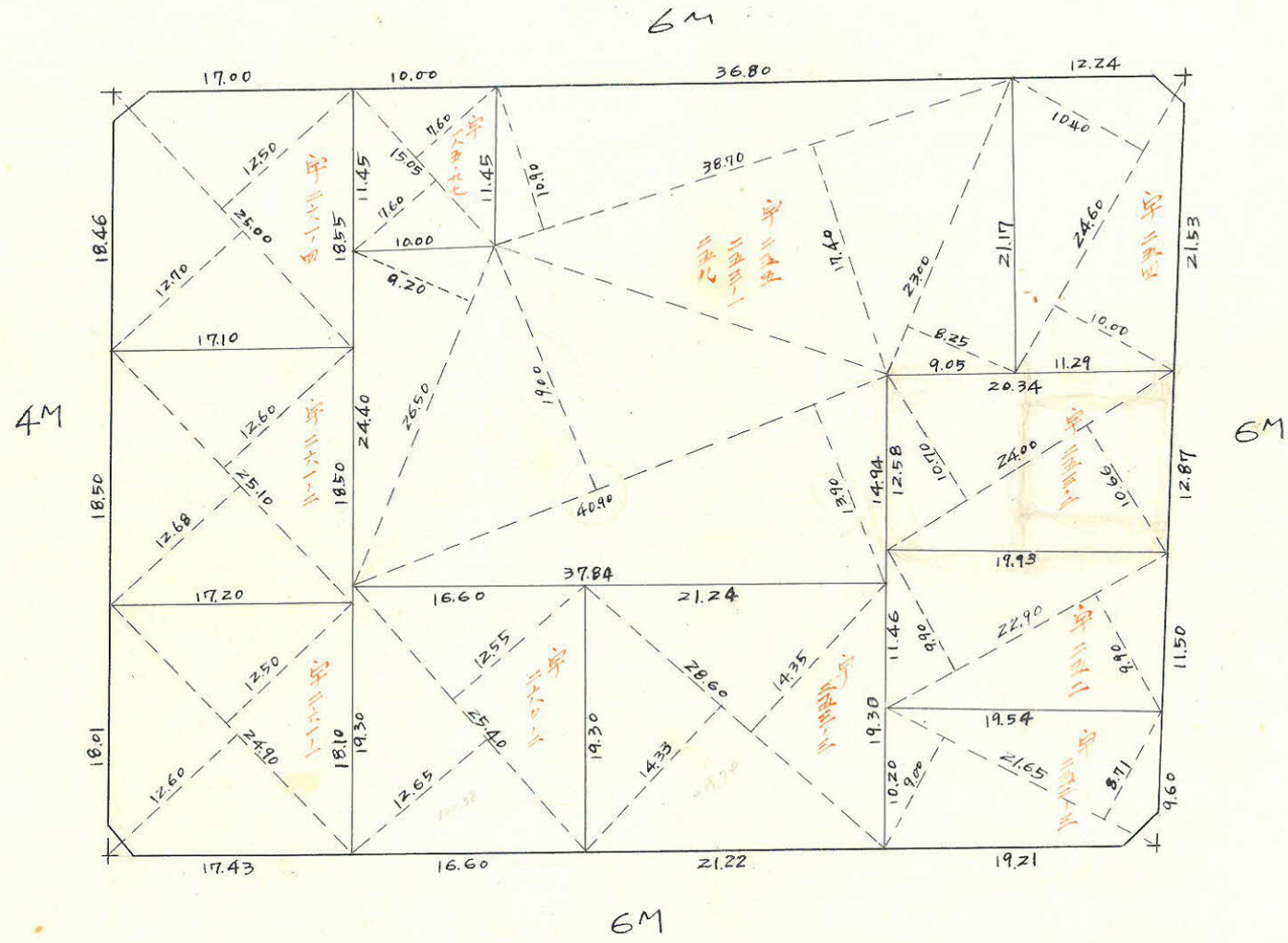
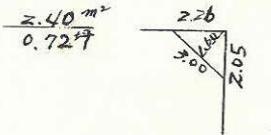
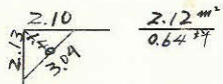
(分筆前) 1
 確定面積平面図 $S = \frac{1}{500}$

ブロック番号 101 32号

新地名 _____ 町 丁目 _____
 年 月 日

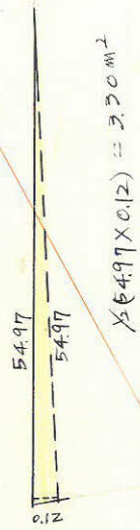
38	31	30
37	32	29
36	33	28
35	34	25

この図面等は、土地区画整理事業に関する参考資料として提供しています。
 ○図面等は換地処分時のものであり、現在の状況とは異なる場合があります。
 ○図面等によって、境界等が確定されるものではありません。



$$1.000 \times 0.12 = 0.12$$

$$0.0151 \times 0.12 = 0.001812$$



$$\frac{1}{2} (54.97 \times 0.12) = 3.30 \text{ m}^2$$

$$60.95 - (3.03 + 2.95) = 54.97$$

$$\sec 1^\circ 31' = 1.0000 \times 3 = 3.00$$

$$\tan 1^\circ 31' = 0.0265 \times 3 = 0.0795$$

$$\sec 0^\circ 52' = 1.0000 \times 3 = 3.00$$

$$\tan 0^\circ 52' = 0.0151 \times 3 = 0.0453$$

$$X = -426.848$$

$$Y = -693.818$$

$$\sec 0^\circ 52' = 1.0001 \times 2 = 2.00$$

$$\tan 0^\circ 52' = 0.0151 \times 3 = 0.0453$$

$$\log 54.97 = 1.7401257$$

$$\log \sin 89^\circ 08' = 9.99999503$$

$$3.6126984$$

$$4.099.19$$

$$\frac{1}{2} = 2.049.59 \text{ m}^2$$

$$81.12 - (1.92 + 3.16) = 76.04$$

$$\sec 1^\circ 31' = 1.0004 \times 2 = 2.00$$

$$\tan 1^\circ 31' = 0.0265 \times 3 = 0.0795$$

$$\sec 3^\circ 00' = 1.0014 \times 3 = 3.00$$

$$\tan 3^\circ 00' = 0.0524 \times 3 = 0.1572$$

$$\log 76.04 = 1.8810421$$

$$\log \sin 87^\circ 00' = 9.9994044$$

$$3.6277029$$

$$4.243.29$$

$$\frac{1}{2} = 2.121.64 \text{ m}^2$$

$$74.58 - (0.12 + 0.06) \cdot 0.01 = 74.39$$

$$79.50 - (2.04 + 2.88) = 74.58$$

$$\sec 2^\circ 21' = 1.0008 \times 3 = 3.00$$

$$\tan 2^\circ 21' = 0.0410 \times 3 = 0.1230$$

$$\frac{1}{2} (74.39 \times 0.38) = 14.13 \text{ m}^2$$

$$\div 4.27 \text{ m}^2$$

$$74.58 - 0.06 - 0.12 - 0.01 = 74.39$$

$$1.000 \times 0.38 = 0.38$$

$$0.041 \times 0.38 = 0.01558$$

合計面積 = 2.049.59 + 2.121.64 = 4.171.23 - 19.10 = 4.152.13 m² × 0.3025 = 1.256.0117

除 " = 3.117

割込 " = 1.252.90 m²

$$X = -441.630$$

$$Y = -592.146$$

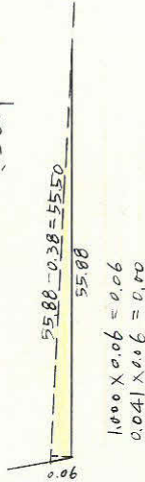
$$\sec 3^\circ 00' = 1.0014 \times 3 = 3.00$$

$$\tan 3^\circ 00' = 0.0524 \times 3 = 0.1572$$

$$61.92 - (2.88 + 3.16) = 55.88$$

$$\frac{1}{2} (55.88 \times 0.06) = 1.67 \text{ m}^2$$

$$\div 5.017$$



$$1.000 \times 0.06 = 0.06$$

$$0.041 \times 0.06 = 0.00246$$

この図面等は、土地区画整理事業に関する参考資料として提供しています。
 ○図面等は換地処分時のものであり、現在の状況とは異なる場合があります。
 ○図面等によって、境界等が確定されるものではありません。