

課長	係長	測量士	係

(分筆前)
確定面積平面図 $S = \frac{1}{500}$

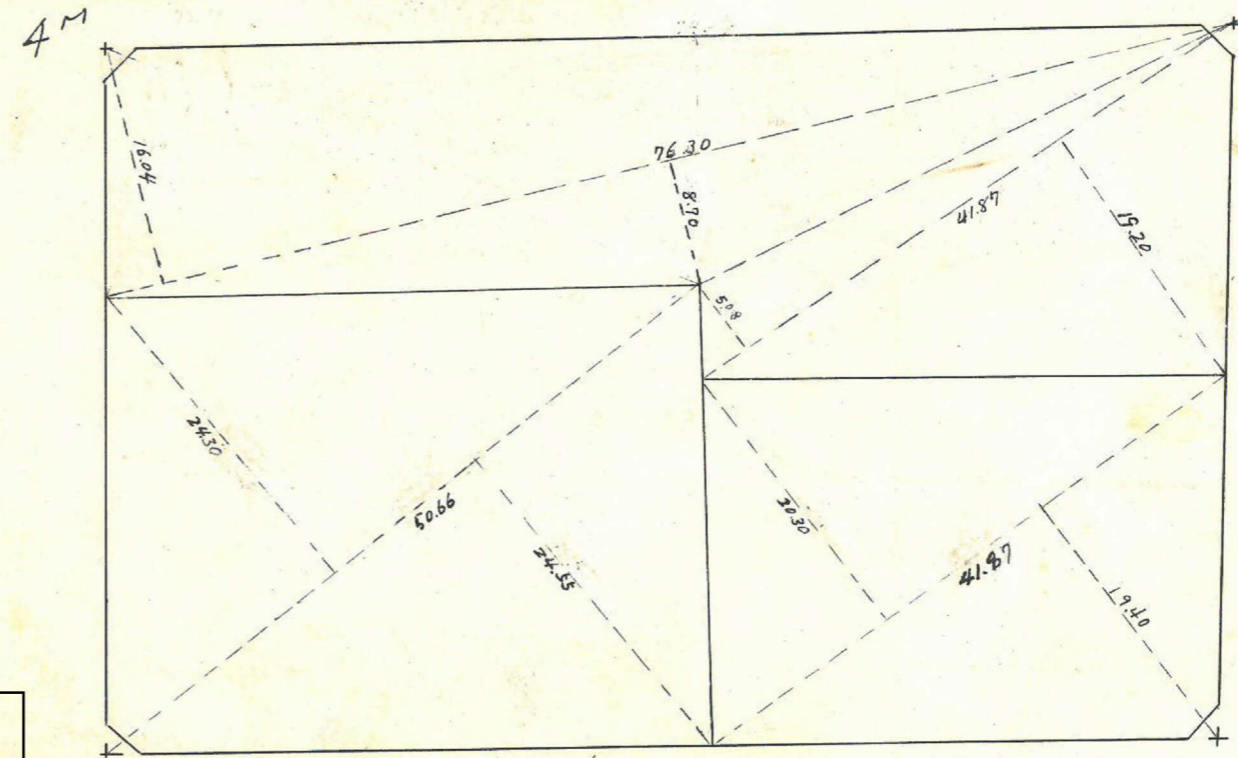
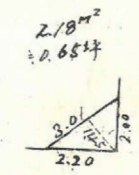
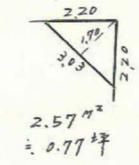
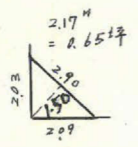
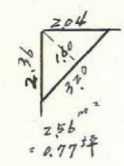
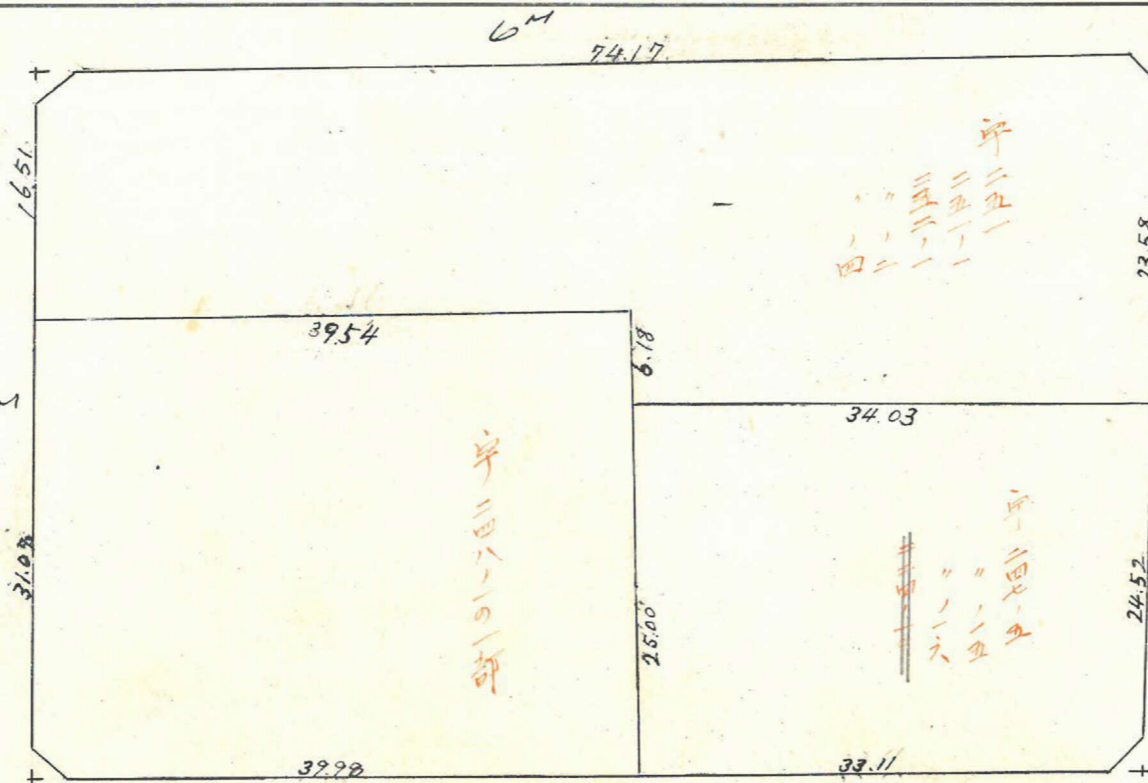
ブロック番号

新地町

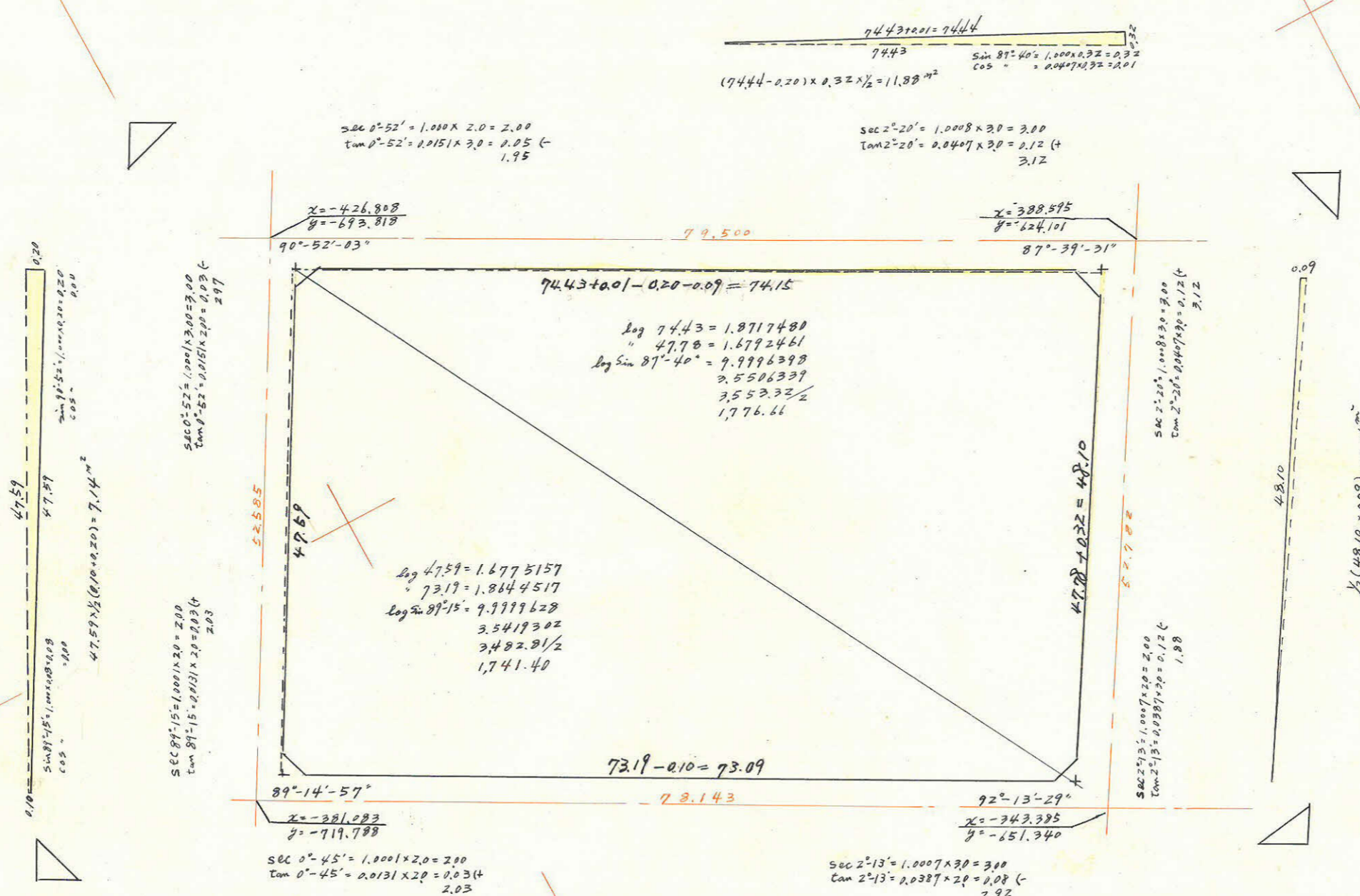
33号

町 丁目
年 月 日

38	31	30
37	32	29
36	33	28
35	34	25



この図面等は、土地区画整理事業に関する参考資料として提供しています。
 ○図面等は換地処分時のものであり、現在の状況とは異なる場合があります。
 ○図面等によって、境界等が確定されるものではありません。



$$\sec 0^\circ-52' = 1.000 \times 2.0 = 2.00$$

$$\tan 0^\circ-52' = 0.0151 \times 3.0 = 0.05 \leftarrow$$

$$1.95$$

$$\sec 2^\circ-20' = 1.0008 \times 3.0 = 3.00$$

$$\tan 2^\circ-20' = 0.0407 \times 3.0 = 0.12 \leftarrow$$

$$3.12$$

$$74.43 + 0.01 = 74.44$$

$$(74.44 - 0.20) \times 0.32 \times \frac{1}{2} = 11.88 \text{ m}^2$$

$$\sin 87^\circ-40' = 1.000 \times 0.32 = 0.32$$

$$\cos = 0.0474, 32 = 2.01$$

$$\sec 0^\circ-52' = 1.000 \times 2.00 = 2.00$$

$$\tan 0^\circ-52' = 0.0151 \times 2.00 = 0.03 \leftarrow$$

$$2.03$$

$$\sec 2^\circ-20' = 1.0008 \times 3.00 = 3.00$$

$$\tan 2^\circ-20' = 0.0407 \times 3.00 = 0.12 \leftarrow$$

$$3.12$$

$$\sec 89^\circ-15' = 1.0001 \times 2.0 = 2.00$$

$$\tan 89^\circ-15' = 0.0131 \times 2.0 = 0.03 \leftarrow$$

$$2.03$$

$$\sec 2^\circ-13' = 1.0007 \times 3.0 = 3.00$$

$$\tan 2^\circ-13' = 0.0387 \times 3.0 = 0.12 \leftarrow$$

$$3.12$$

$$\log 47.59 = 1.6775157$$

$$73.19 = 1.8644517$$

$$\log \sin 87^\circ-15' = 9.9999628$$

$$3.5419302$$

$$3482.21/2$$

$$1741.40$$

$$\log 74.43 = 1.8717480$$

$$47.78 = 1.6792461$$

$$\log \sin 87^\circ-40' = 9.9996398$$

$$2.5506339$$

$$3.553.33/2$$

$$1776.66$$

合計面積 $1776.66 + 1741.40 + 1188 - 7.14 - 2.16 = 3520.64 \times 0.3025 = 1064.99 \text{ 坪}$
 剪除面積 $9.28 \times 0.3025 = 2.86 \text{ 坪}$
 剩込面積 $1062.13 = 1062.12 \text{ 坪}$

この図面等は、土地区画整理事業に関する参考資料として提供しています。
 ○図面等は換地処分時のものであり、現在の状況とは異なる場合があります。
 ○図面等によって、境界等が確定されるものではありません。