

課長	係長	測量士	係

(分 筆 前)

確定面積平面図 $S = \frac{1}{500}$

ブロック番号

栞田

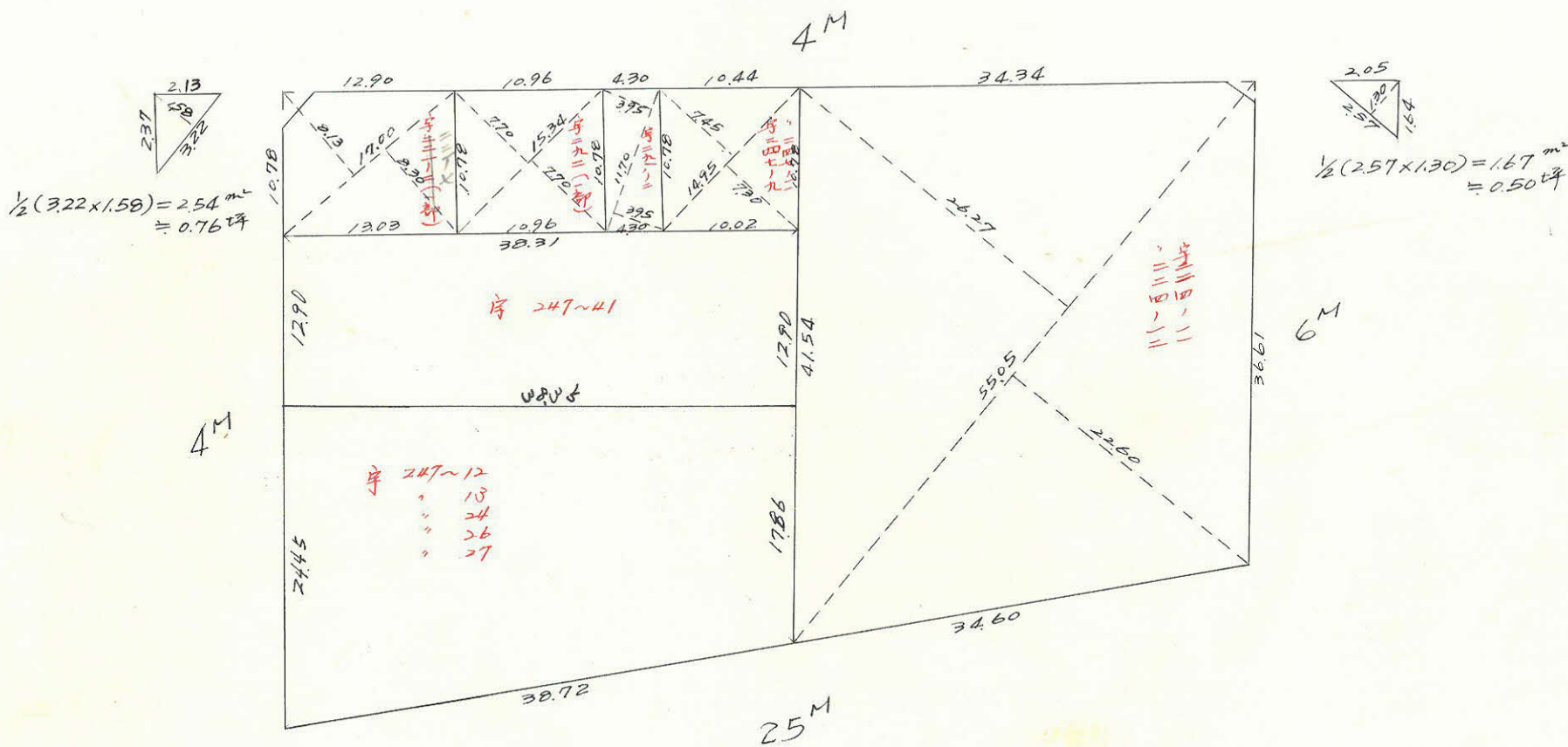
34号

新地名

町 丁目

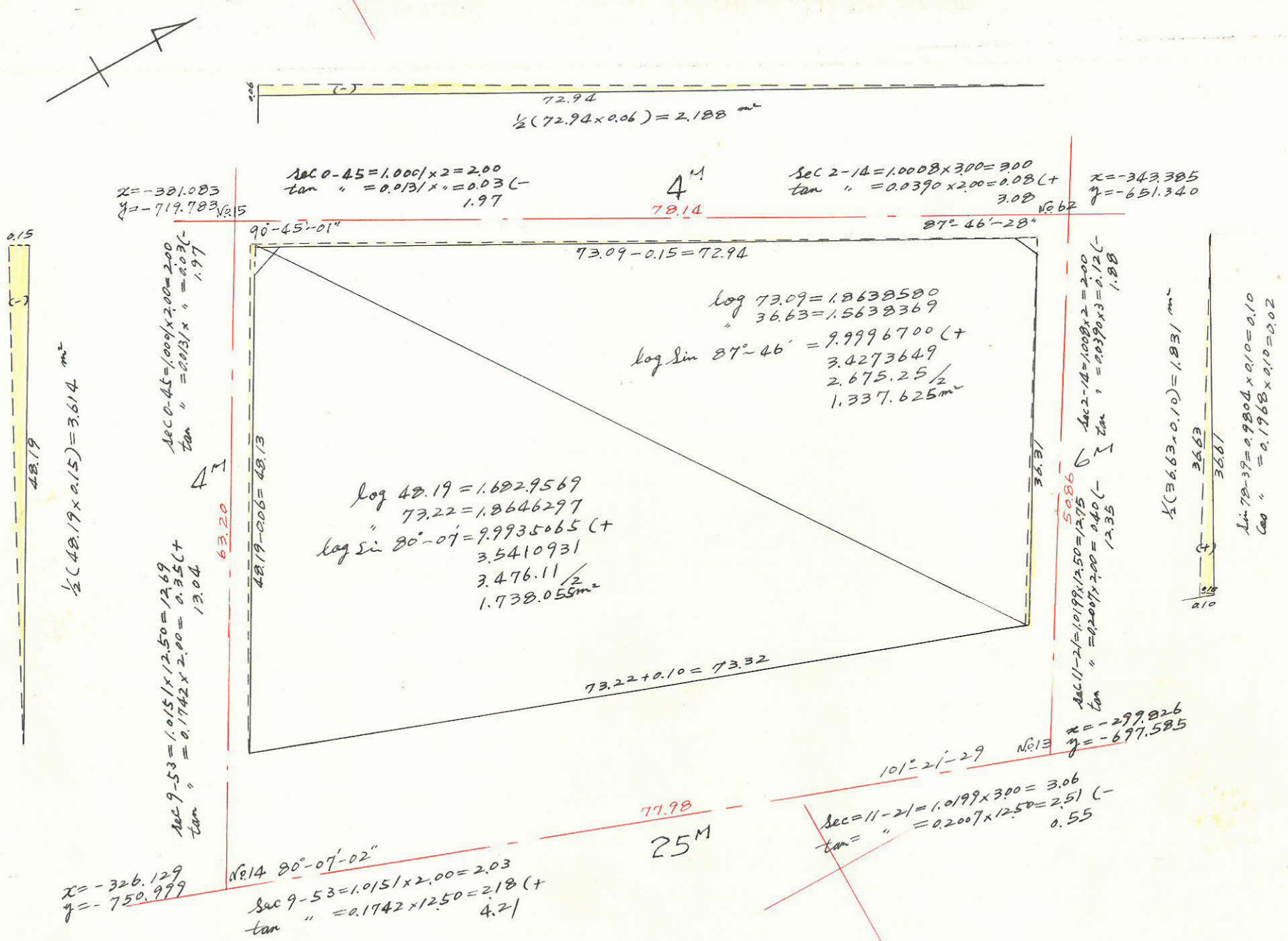
年 月 日

77		
38	31	30
37	32	29
36	33	28
35	34	25M



この図面等は、土地区画整理事業に関する参考資料として提供しています。
 ○図面等は換地処分時のものであり、現在の状況とは異なる場合があります。
 ○図面等によって、境界等が確定されるものではありません。

この図面等は、土地区画整理事業に関する参考資料として提供しています。
 ○図面等は換地処分時のものであり、現在の状況とは異なる場合があります。
 ○図面等によって、境界等が確定されるものではありません。



合計面積 = $1,337.625 + 1,738.055 + 1,831 - 2,188 - 3,614 = 3,071.70 \text{ m}^2$
 剪除 " = $2.54 + 1.67 = 4.21 \text{ m}^2$
 剷込 " = $3,067.49 \text{ m}^2$
 $3,071.70 \times (0.3025 = 929.18) = 929.16 \text{ 坪}$
 $4.21 \times (1.27) = 1.26 \text{ 坪}$
 $3,067.49 \times (1.27) = 927.91 = 927.90 \text{ 坪}$