

課長	係長	測量士	係

(分筆前)
確定面積平面図 $S = \frac{1}{500}$

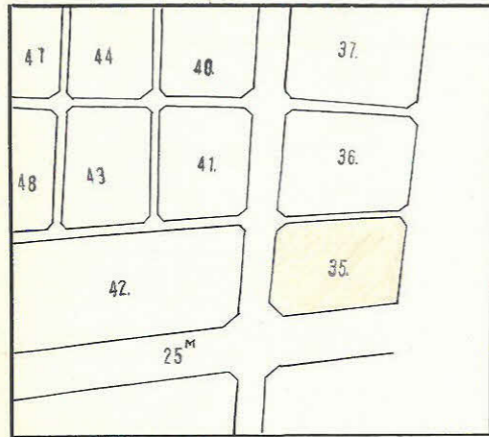
ブロック番号

印

35号

新地名 町 丁目

旭測量 昭和40年 3 月 日



この図面等は、土地区画整理事業に関する参考資料として提供しています。
○図面等は換地処分時のものであり、現在の状況とは異なる場合があります。
○図面等によって、境界等が確定されるものではありません。

$$\Delta = \frac{a^2b}{c}$$

$$\Delta = \frac{\sqrt{5(c-a)(c-b)(c-d)}}{2}$$

$$S = \frac{a+b+c}{2}$$

$$S = \frac{158 + 267 + 184}{2} = 264.5$$

$$A = \frac{\sqrt{306(306-158)(306-267)(306-184)}}{2}$$

$$= \frac{\sqrt{19706}}{2} = 140.02$$

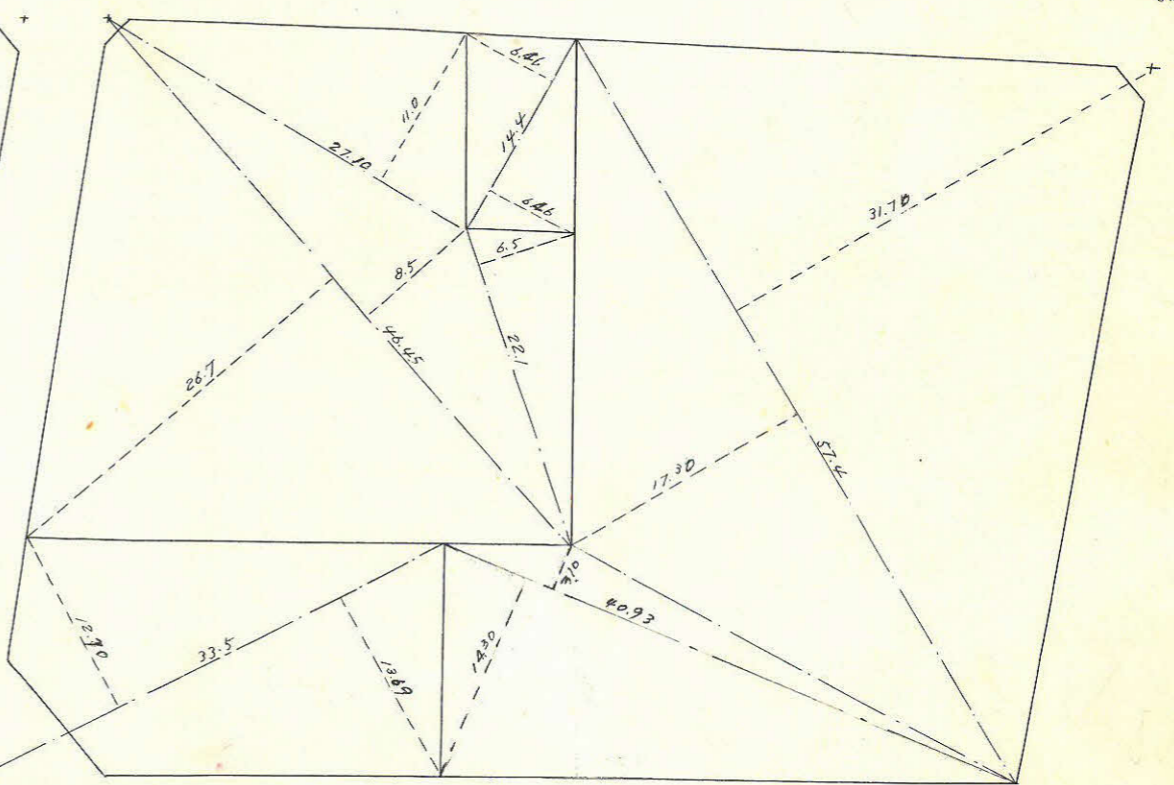
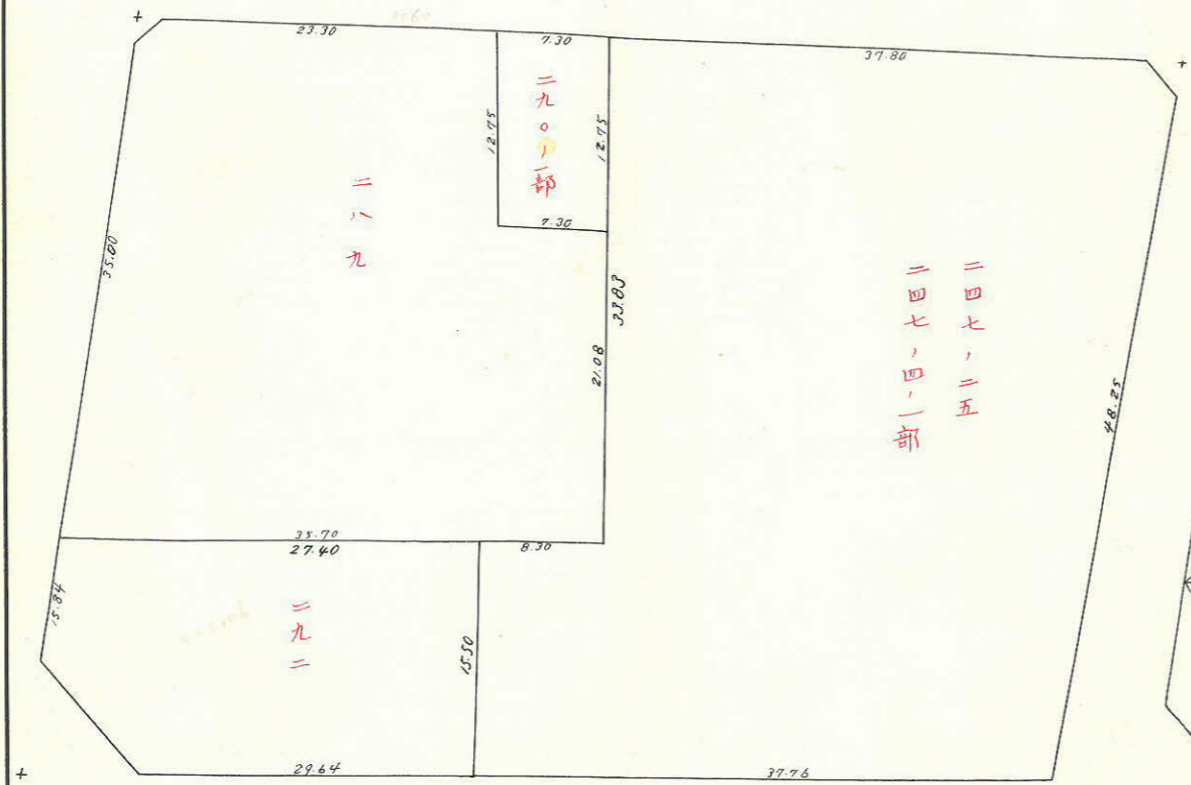
$$= 0.42 \text{ 坪}$$

$$S = \frac{231 + 226 + 205}{2} = 221$$

$$A = \frac{\sqrt{221(221-231)(221-226)(221-205)}}{2}$$

$$= \frac{\sqrt{67321}}{2} = 259.02$$

$$= 0.78 \text{ 坪}$$



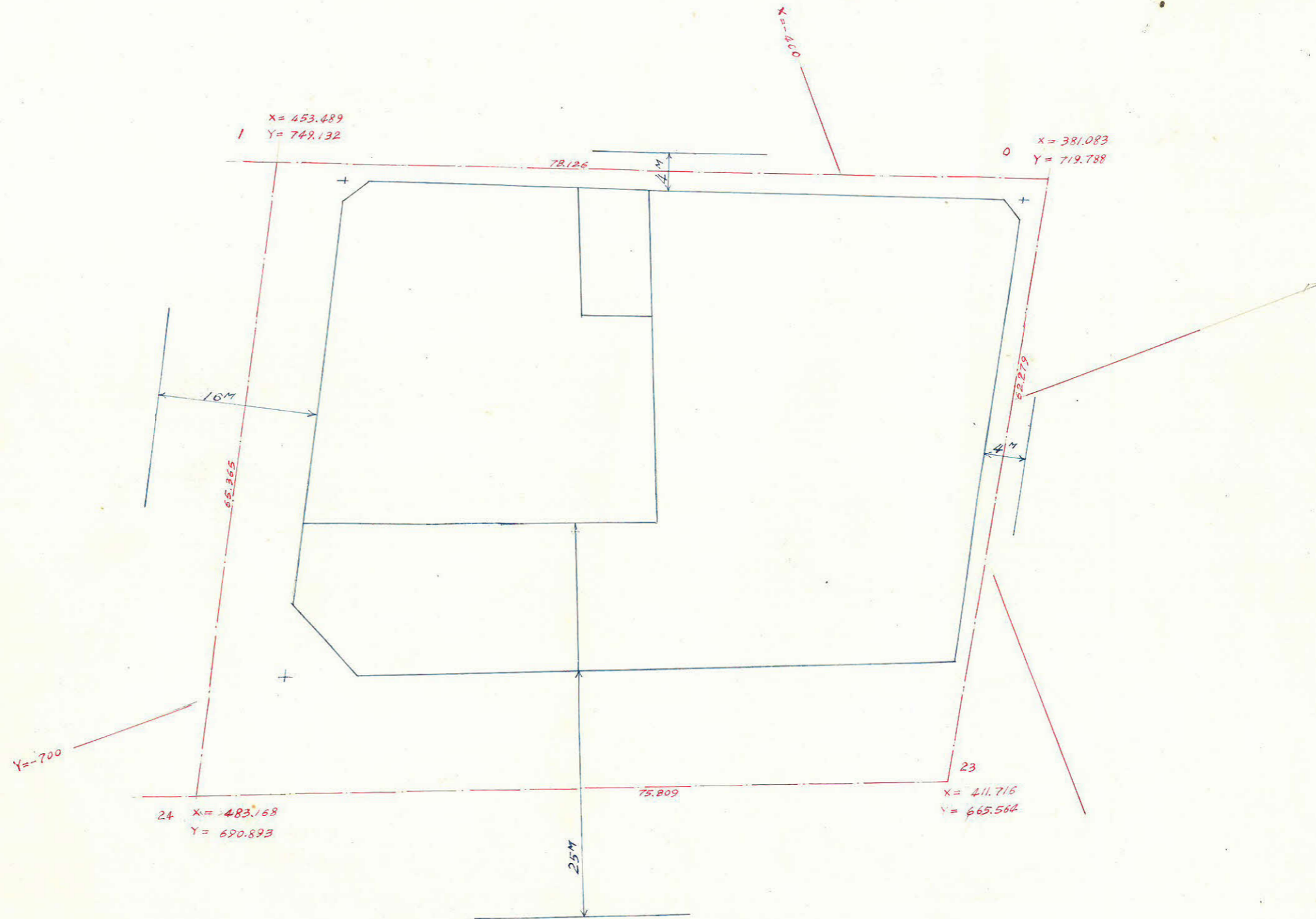
$$S = \frac{265 + 293 + 261}{2} = 264.5$$

$$A = \frac{\sqrt{1254(254-75)(254-293)(254-261)}}{2}$$

$$= \frac{\sqrt{8051662}}{2}$$

$$= 28.38 \text{ 坪}$$

$$= 0.58 \text{ 坪}$$



この図面等は、土地区画整理事業に関する参考資料として提供しています。
 ○図面等は換地処分時のものであり、現在の状況とは異なる場合があります。
 ○図面等によって、境界等が確定されるものではありません。