

課長	係長	測量士	係

(分筆前)
確定面積平面図

$$S = \frac{1}{500}$$

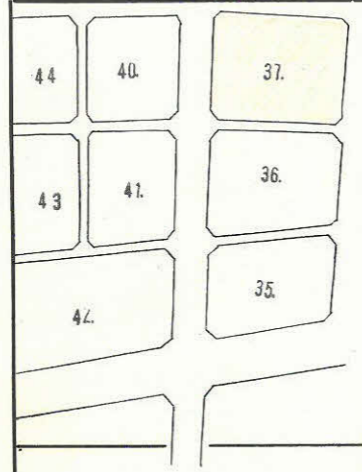
ブロック番号

印

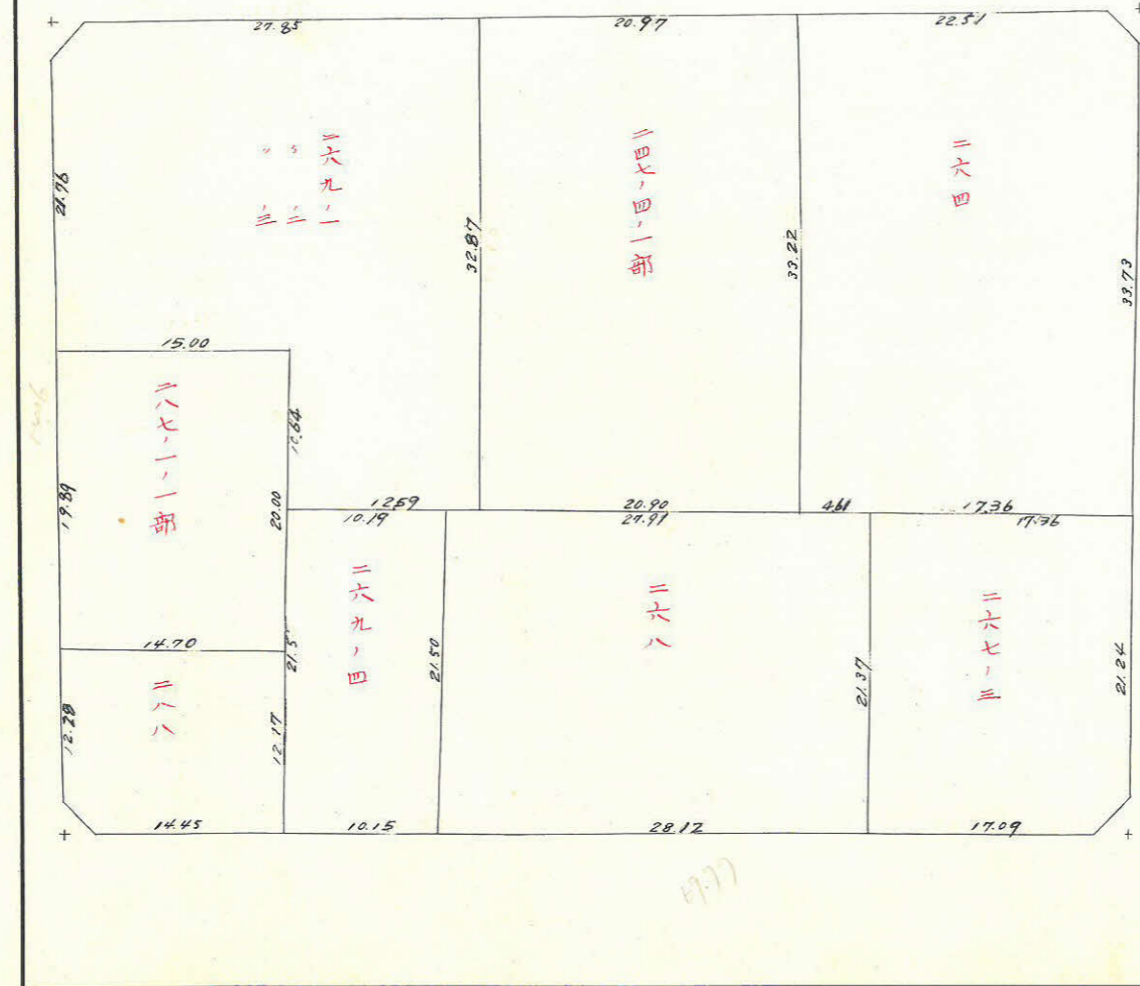
37号

新地名 町 丁目

旭測量 昭和40年3月 日



この図面等は、土地区画整理事業に関する参考資料として提供しています。
 ○図面等は換地処分時のものであり、現在の状況とは異なる場合があります。
 ○図面等によって、境界等が確定されるものではありません。



$$S = \frac{2.50 + 2.08 + 2.26}{2} = 2.92$$

$$A = \sqrt{3.70(3.70 - 2.50)(3.70 - 2.08)(3.70 - 2.26)}$$

$$= \sqrt{6.7598} = 2.60 \text{ m}^2$$

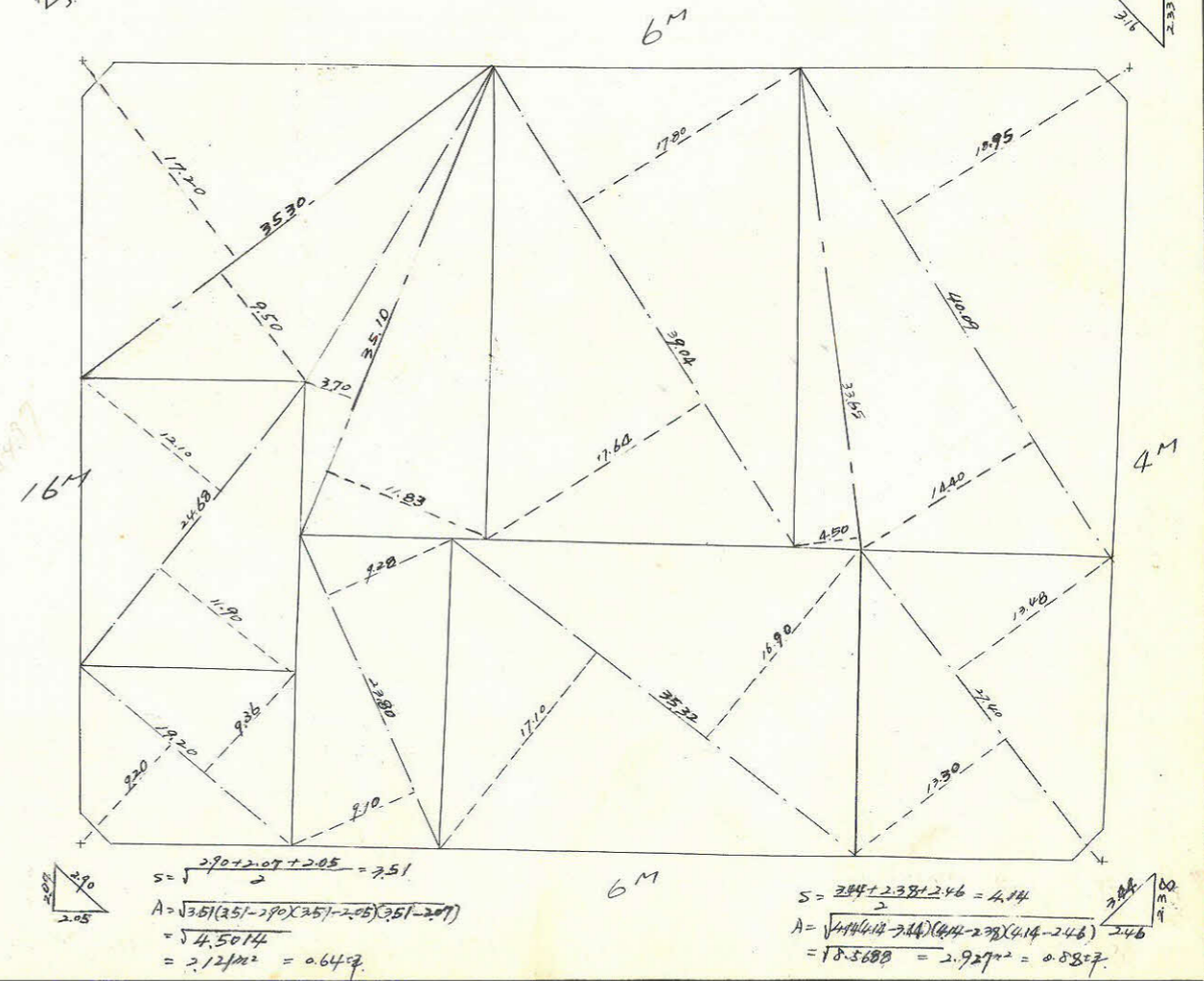
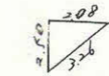
$$= 0.98 \text{ m}^2$$

$$S = \frac{2.08 + 2.27 + 2.16}{2} = 3.83$$

$$A = \sqrt{3.83(3.83 - 2.08)(3.83 - 2.27)(3.83 - 2.16)}$$

$$= \sqrt{6.3591} = 2.52 \text{ m}^2$$

$$= 0.76 \text{ m}^2$$



$$S = \frac{2.90 + 2.07 + 2.05}{2} = 2.51$$

$$A = \sqrt{3.51(3.51 - 2.90)(3.51 - 2.07)(3.51 - 2.05)}$$

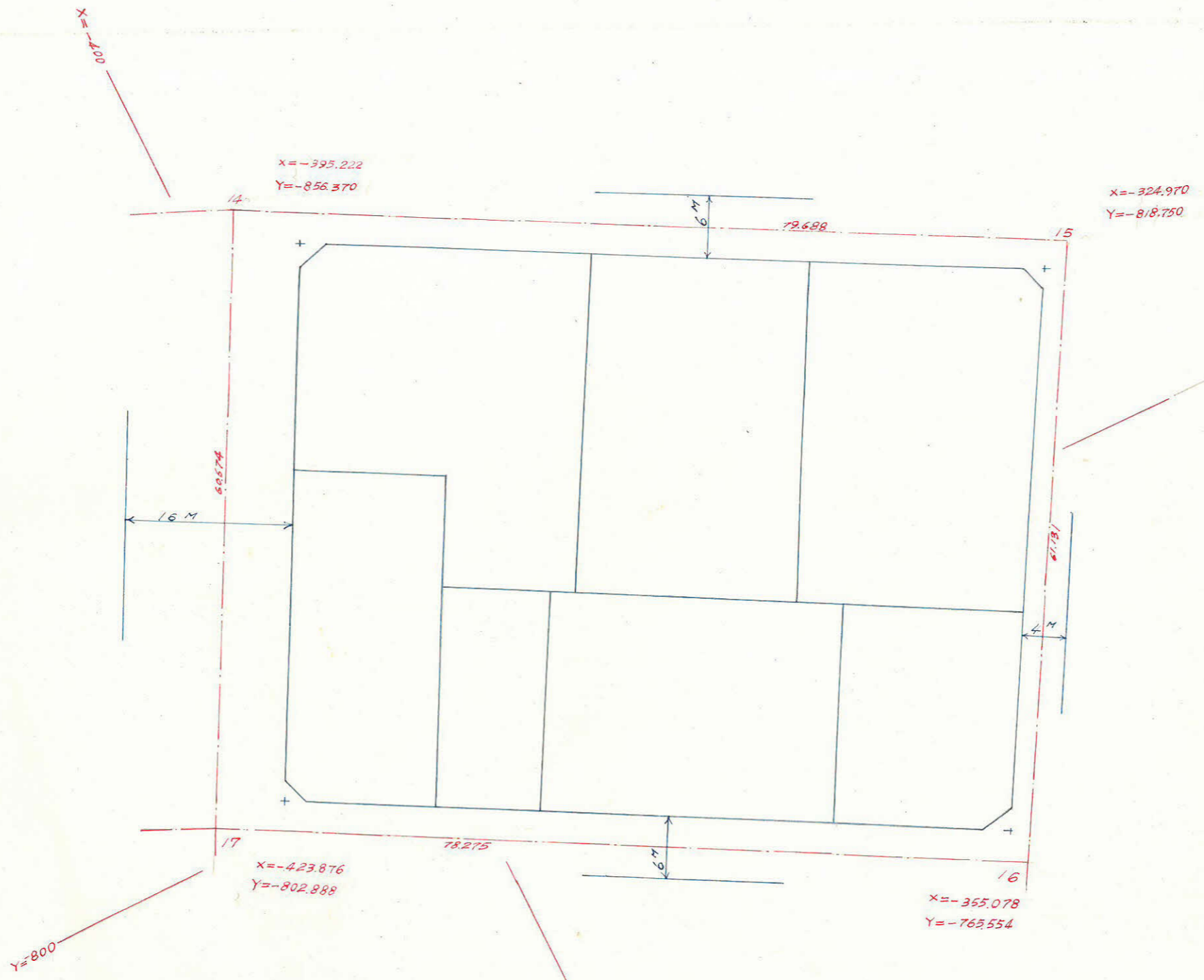
$$= \sqrt{4.5014}$$

$$= 2.12 \text{ m}^2 = 0.64 \text{ m}^2$$

$$S = \frac{2.84 + 2.38 + 2.46}{2} = 4.14$$

$$A = \sqrt{4.14(4.14 - 2.84)(4.14 - 2.38)(4.14 - 2.46)}$$

$$= \sqrt{8.5688} = 2.92 \text{ m}^2 = 0.88 \text{ m}^2$$



この図面等は、土地区画整理事業に関する参考資料として提供しています。
 ○図面等は換地処分時のものであり、現在の状況とは異なる場合があります。
 ○図面等によって、境界等が確定されるものではありません。