

課長	係長	測量士	係

(分 筆 前)

確定面積平面図

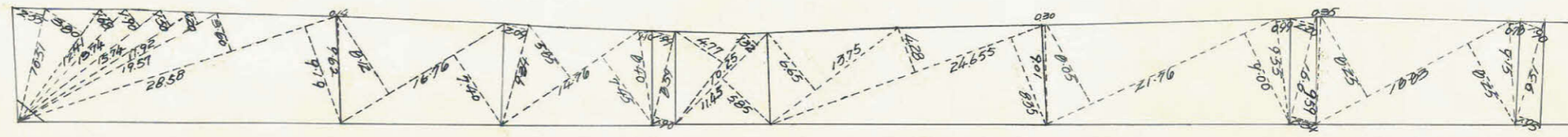
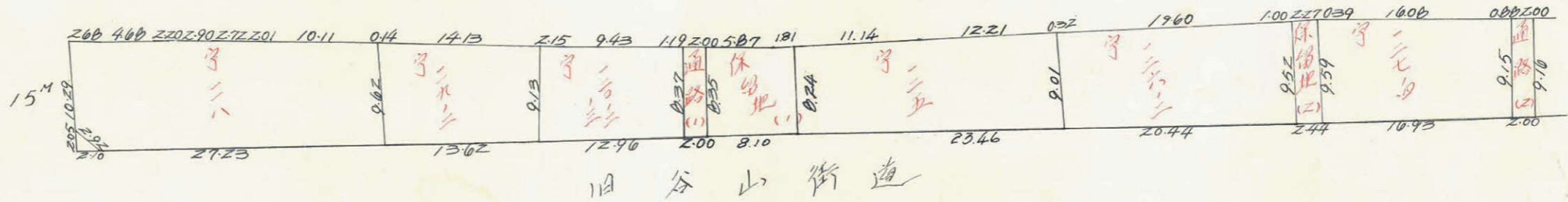
$$S = \frac{1}{500}$$

ブロック番号 田

97号

(A)

新地名
町 丁目
年 月 日



$\frac{2.05}{2.10}$
 $= 2.14 (m^2)$
 $= 0.64 (坪)$

この図面等は、土地区画整理事業に関する参考資料として提供しています。
 ○図面等は換地処分時のものであり、現在の状況とは異なる場合があります。
 ○図面等によって、境界等が確定されるものではありません。

課長	係長	測量士	係

(分 筆 前)

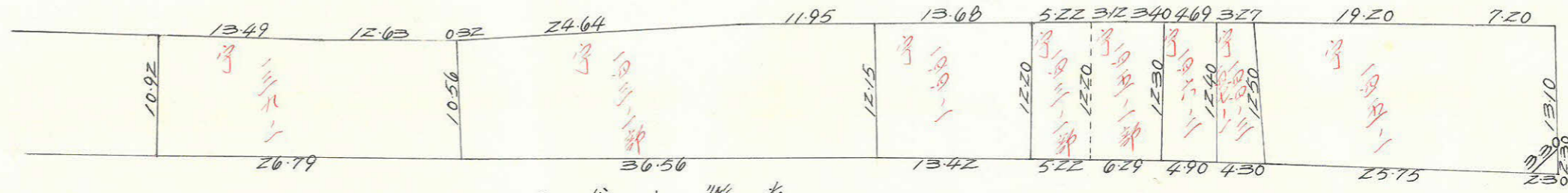
確定面積平面図 $S = \frac{1}{500}$

ブロック番号 田

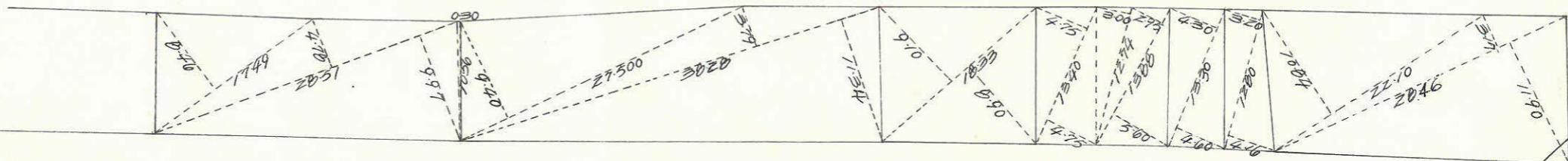
97号 (C)

新地名 町 丁目
年 月 日

この図面等は、土地区画整理事業に関する参考資料として提供しています。
○図面等は換地処分時のものであり、現在の状況とは異なる場合があります。
○図面等によって、境界等が確定されるものではありません。



旧谷山街道



≒ 264 (㎡)
≒ 0.79 (坪)

課長	係長	測量士	係

(分 筆 前)

確定面積平面図 $S = \frac{1}{500}$

ブロック番号

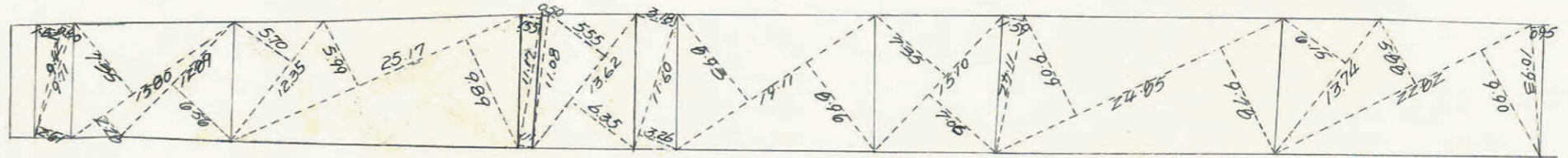
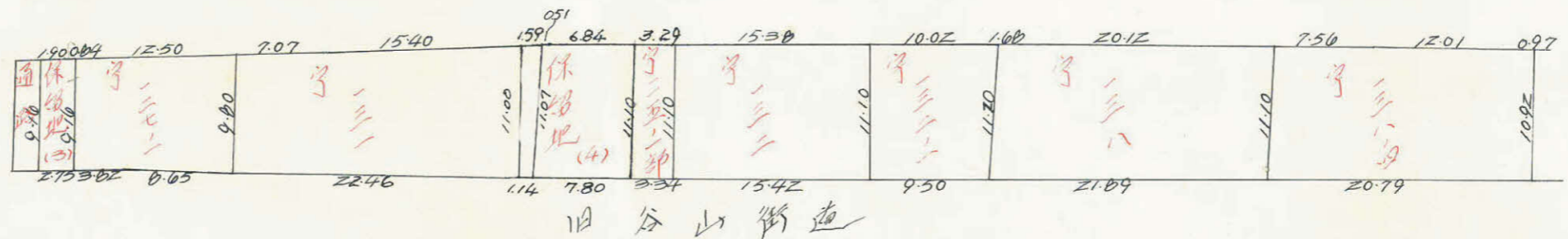


97号

(B)

新地名 町 丁目
年 月 日

この図面等は、土地区画整理事業に関する参考資料として提供しています。
○図面等は換地処分時のものであり、現在の状況とは異なる場合があります。
○図面等によって、境界等が確定されるものではありません。



課長	係長	測量士	係

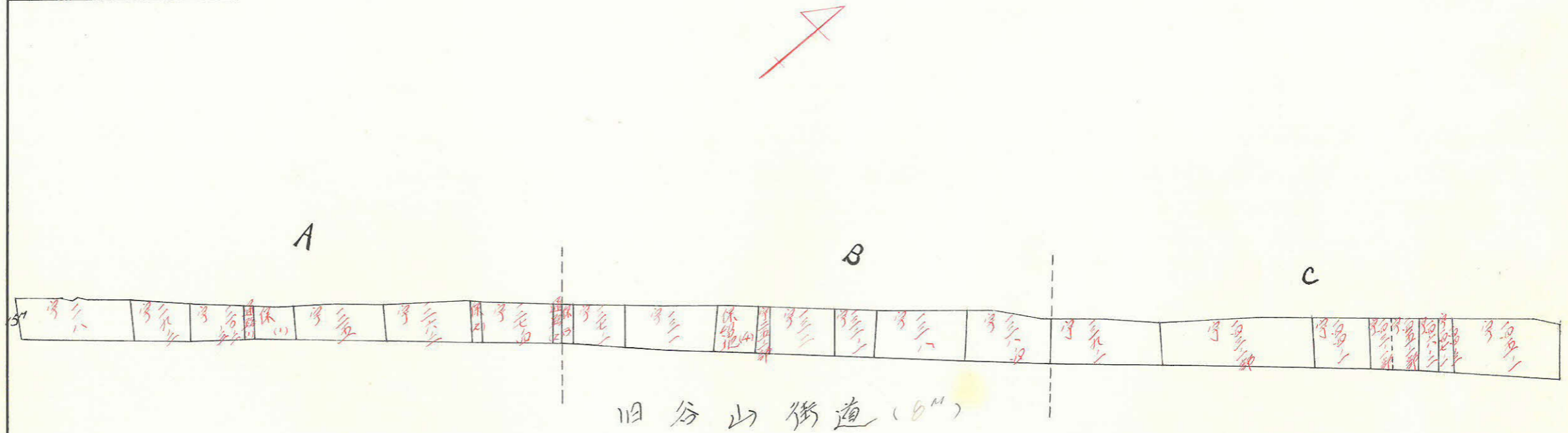
確定面積平面図 $S = \frac{1}{1200}$

ブロック番号 田

97号

新地名
町 丁目
年 月 日

123					
97					
旧分山街道					
38	31	30	25	24	19
37	32	29	26	23	20



この図面等は、土地区画整理事業に関する参考資料として提供しています。
 ○図面等は換地処分時のものであり、現在の状況とは異なる場合があります。
 ○図面等によって、境界等が確定されるものではありません。

