

課長	係長	測量士	係

(分筆前)  
確定面積平面図  $S = \frac{1}{500}$

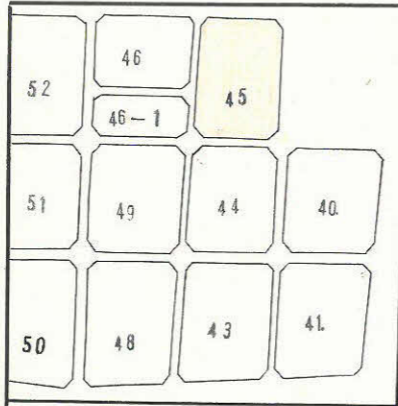
ブロック番号 月新田

45号

新地名 町 丁目

粗測量

昭和40年3月 日



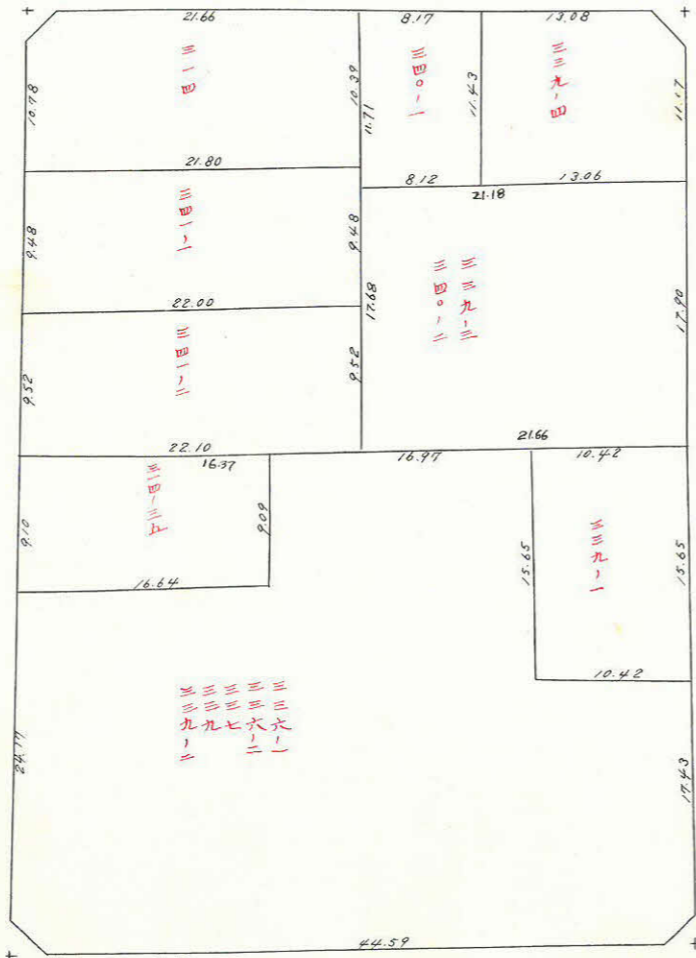
この図面等は、土地区画整理事業に関する参考資料として提供しています。  
○図面等は換地処分時のものであり、現在の状況とは異なる場合があります。  
○図面等によって、境界等が確定されるものではありません。

$$S = \frac{2.11 + 1.88 + 2.62}{2} = 3.36$$

$$A = \frac{\sqrt{3.36(3.36 - 2.11)(3.36 - 1.88)(3.36 - 2.62)}}{2} = \sqrt{4.2890} = 2.07 \text{ m}^2 = 0.62 \text{ 坪}$$

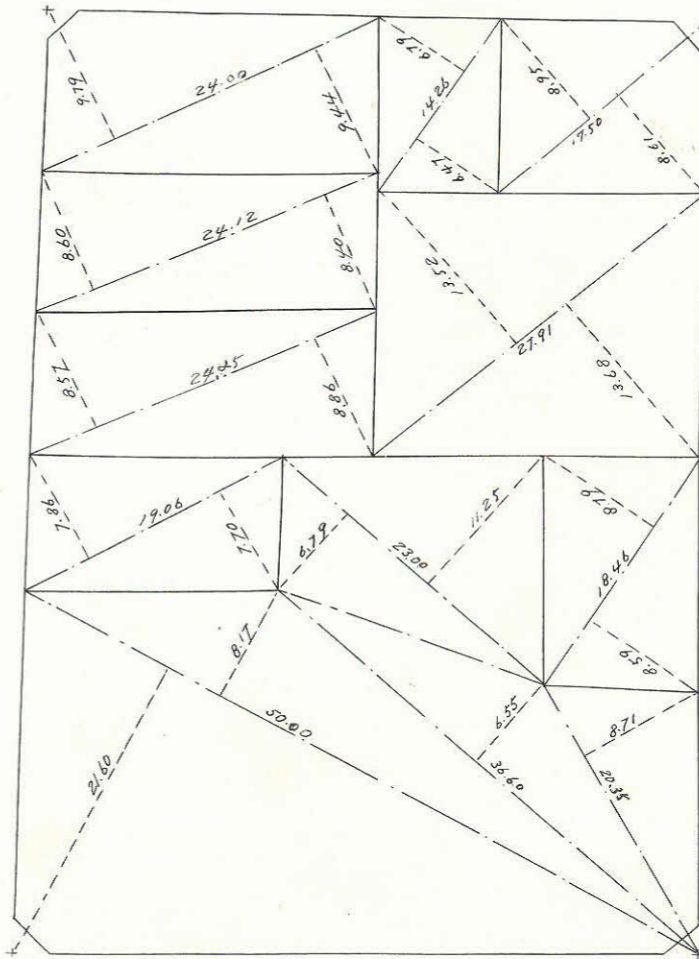
$$S = \frac{1.82 + 2.35 + 2.03}{2} = 2.10$$

$$A = \frac{\sqrt{2.10(2.10 - 1.82)(2.10 - 2.35)(2.10 - 2.03)}}{2} = \sqrt{4.6657} = 2.14 \text{ m}^2 = 0.64 \text{ 坪}$$



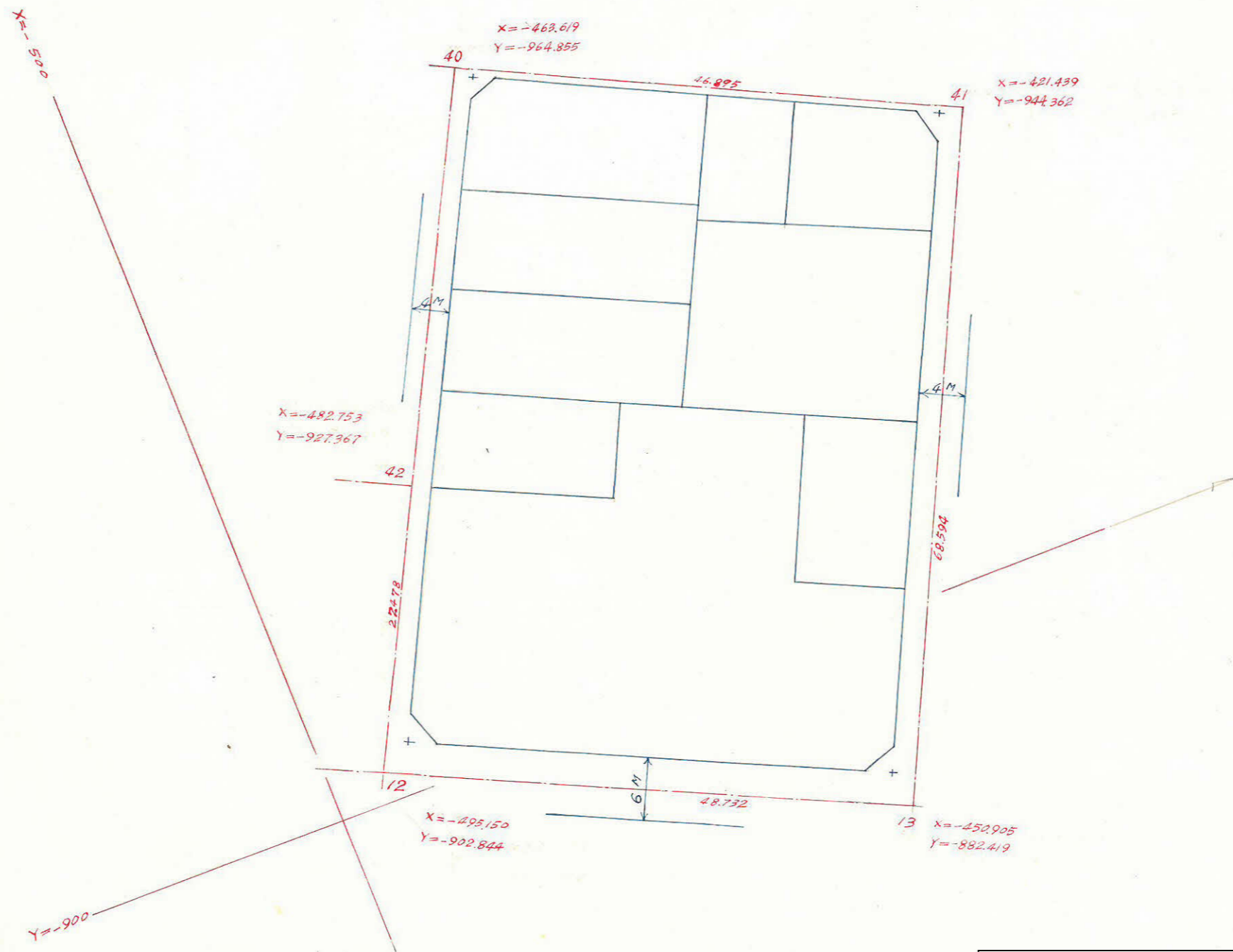
$$S = \frac{2.27 + 2.33 + 2.34}{2} = 3.92$$

$$A = \frac{\sqrt{3.92(3.92 - 2.27)(3.92 - 2.33)(3.92 - 2.34)}}{2} = \sqrt{7.0514} = 2.66 \text{ m}^2 = 0.80 \text{ 坪}$$



$$S = \frac{3.02 + 2.05 + 2.15}{2} = 3.61$$

$$A = \frac{\sqrt{3.61(3.61 - 3.02)(3.61 - 2.05)(3.61 - 2.15)}}{2} = \sqrt{4.8510} = 2.20 \text{ m}^2 = 0.66 \text{ 坪}$$



この図面等は、土地区画整理事業に関する参考資料として提供しています。  
 ○図面等は換地処分時のものであり、現在の状況とは異なる場合があります。  
 ○図面等によって、境界等が確定されるものではありません。