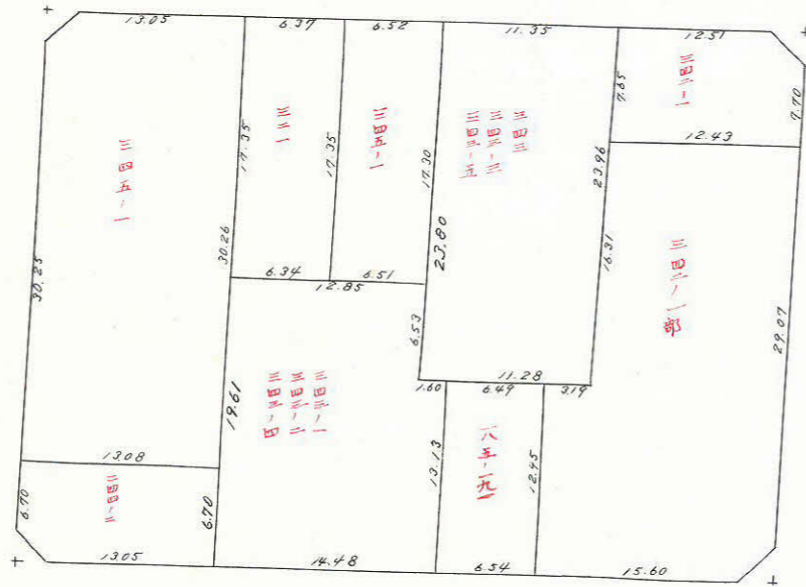
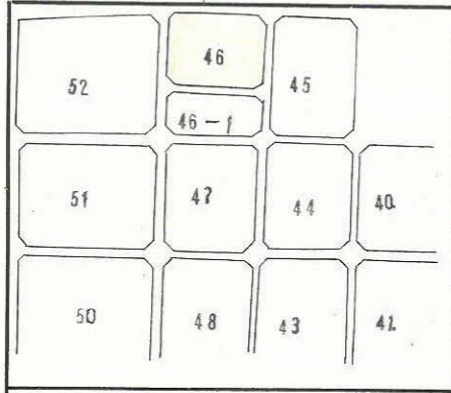


課長	係長	測量士	係

(分筆前) 確定面積平面図 $S = \frac{1}{60}$

ブロック番号 昭田 46号
 新地名 町 丁目
 相測量 昭和40年3月 日



$$S = \frac{210 + 200 + 291}{2} = 3.60$$

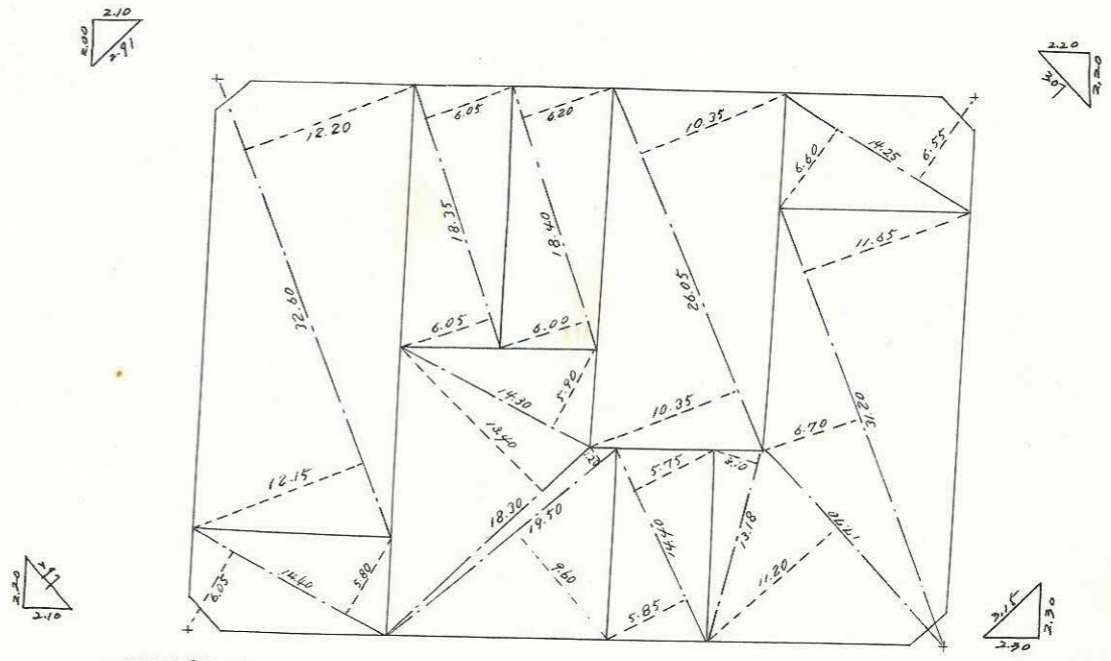
$$A = \frac{\sqrt{5(0.50 - 210)(360 - 200)(360 - 291)}}{2} = 2.08 \text{ m}^2$$

$$= 0.62 \text{ 坪}$$

$$S = \frac{220 + 220 + 207}{2} = 3.74$$

$$A = \frac{\sqrt{5(0.74 - 220)(374 - 220)(374 - 207)}}{2} = 2.42 \text{ m}^2$$

$$= 0.73 \text{ 坪}$$



$$S = \frac{220 + 297 + 210}{2} = 3.64$$

$$A = \frac{\sqrt{5(0.64 - 220)(364 - 297)(364 - 210)}}{2} = 2.32 \text{ m}^2$$

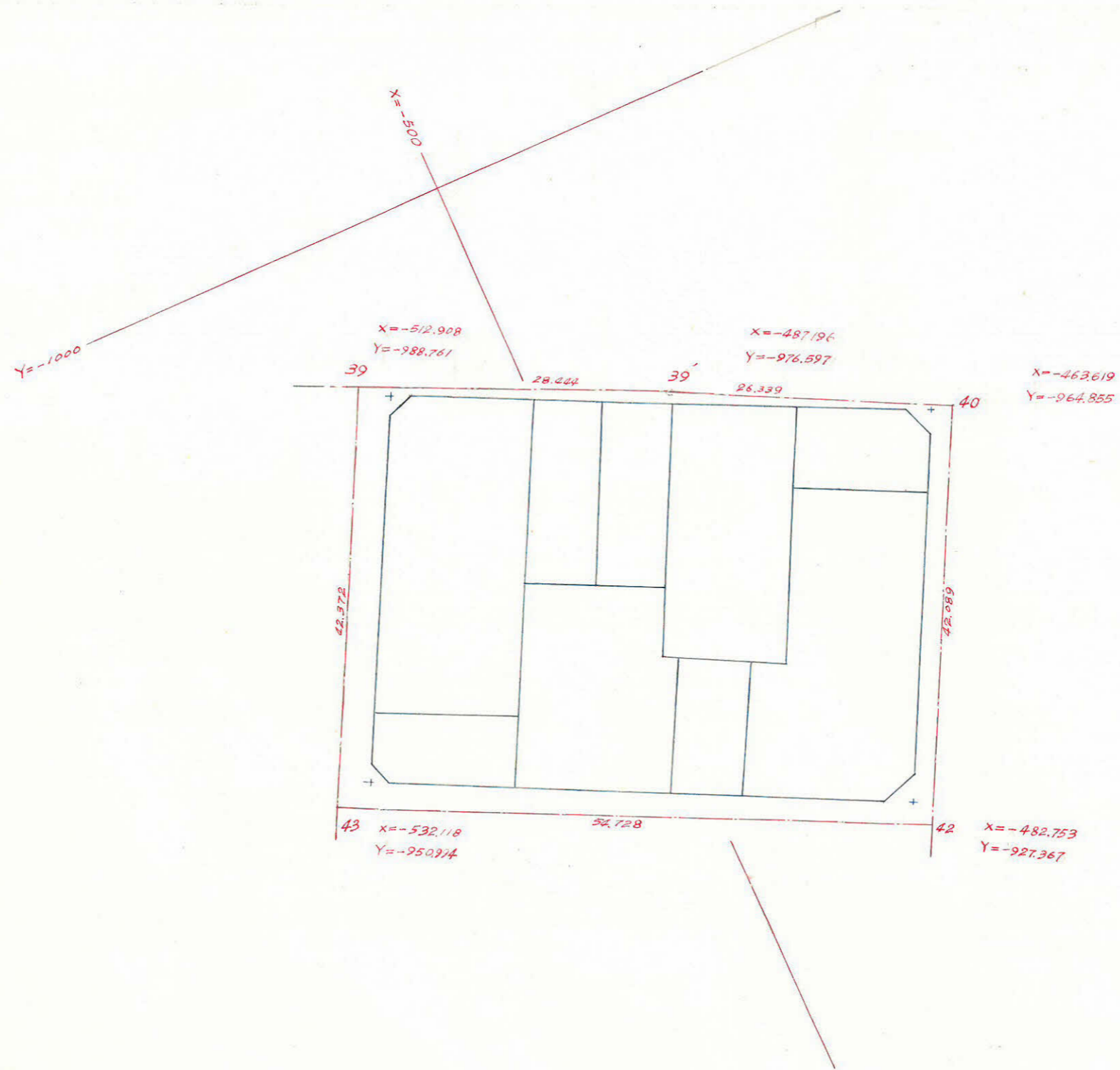
$$= 0.70 \text{ 坪}$$

$$S = \frac{215 + 230 + 220}{2} = 3.88$$

$$A = \frac{\sqrt{5(0.88 - 215)(388 - 230)(388 - 220)}}{2} = 2.64 \text{ m}^2$$

$$= 0.80 \text{ 坪}$$

この図面等は、土地区画整理事業に関する参考資料として提供しています。
 ○図面等は換地処分時のものであり、現在の状況とは異なる場合があります。
 ○図面等によって、境界等が確定されるものではありません。



この図面等は、土地区画整理事業に関する参考資料として提供しています。
 ○図面等は換地処分時のものであり、現在の状況とは異なる場合があります。
 ○図面等によって、境界等が確定されるものではありません。