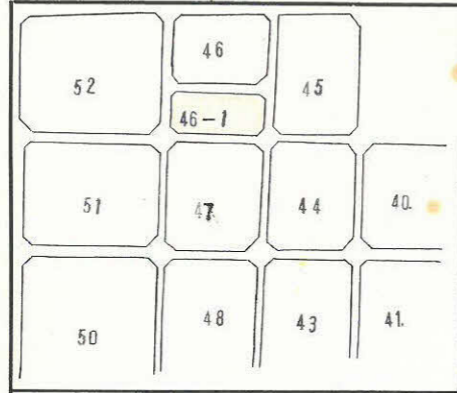


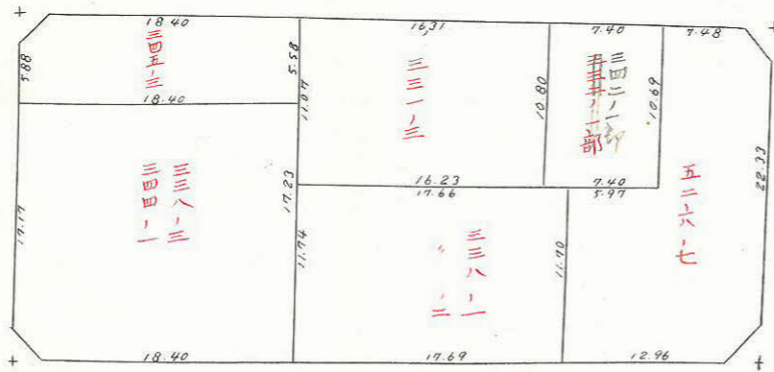
課長	係長	測量士	係

(分筆前)
確定面積平面図 $S = \frac{1}{500}$

ブロック番号 昭田 46-1 号
 新地名 町 丁目
 旭測量 昭和40年3月 日



この図面等は、土地区画整理事業に関する参考資料として提供しています。
 ○図面等は換地処分時のものであり、現在の状況とは異なる場合があります。
 ○図面等によって、境界等が確定されるものではありません。



$$S = \frac{1.96 + 2.07 + 2.91}{2} = 3.48$$

$$A = \sqrt{3.48(3.48 - 1.96)(3.48 - 2.07)(3.48 - 2.91)}$$

$$= \sqrt{4.1970} = 2.06 \text{ m}^2$$

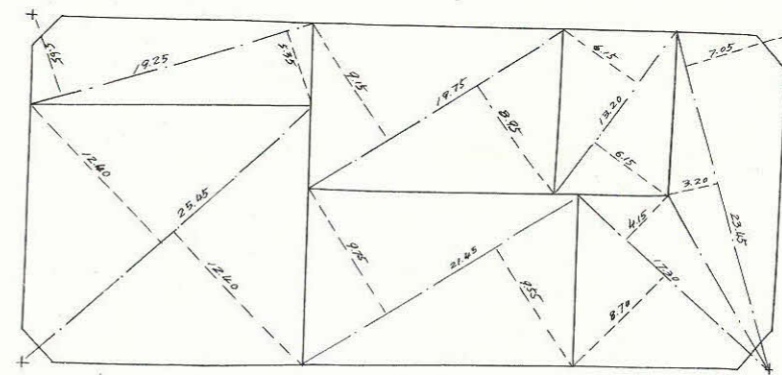
$$= 0.62 \text{ 坪}$$

$$S = \frac{2.03 + 2.30 + 2.05}{2} = 3.70$$

$$A = \sqrt{3.70(3.70 - 2.03)(3.70 - 2.30)(3.70 - 2.05)}$$

$$= \sqrt{5.5426} = 2.35 \text{ m}^2$$

$$= 0.71 \text{ 坪}$$



$$S = \frac{3.08 + 2.18 + 2.23}{2} = 3.74$$

$$A = \sqrt{3.74(3.74 - 3.08)(3.74 - 2.18)(3.74 - 2.23)}$$

$$= \sqrt{5.8146}$$

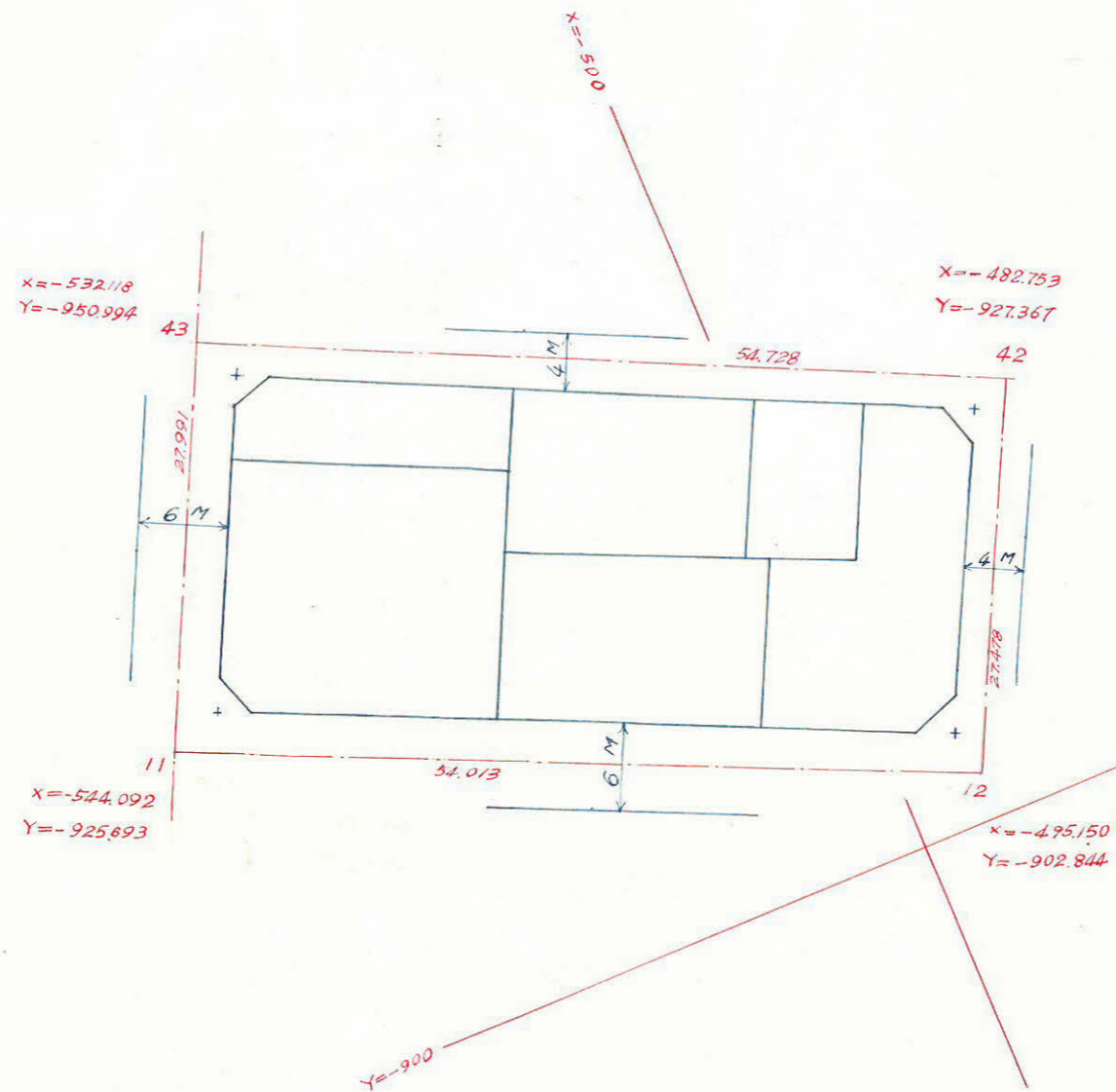
$$= 2.41 \text{ m}^2 = 0.73 \text{ 坪}$$

$$S = \frac{3.41 + 2.48 + 2.18}{2} = 4.03$$

$$A = \sqrt{4.03(4.03 - 3.41)(4.03 - 2.48)(4.03 - 2.18)}$$

$$= \sqrt{6.7025} = 2.59 \text{ m}^2$$

$$= 0.78 \text{ 坪}$$



この図面等は、土地区画整理事業に関する参考資料として提供しています。
 ○図面等は換地処分時のものであり、現在の状況とは異なる場合があります。
 ○図面等によって、境界等が確定されるものではありません。