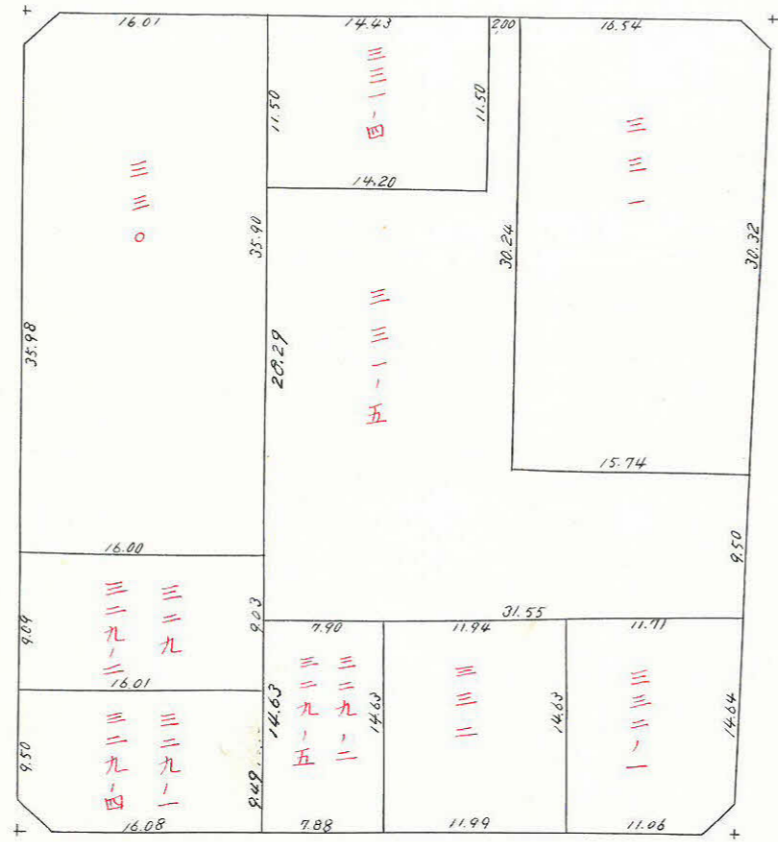
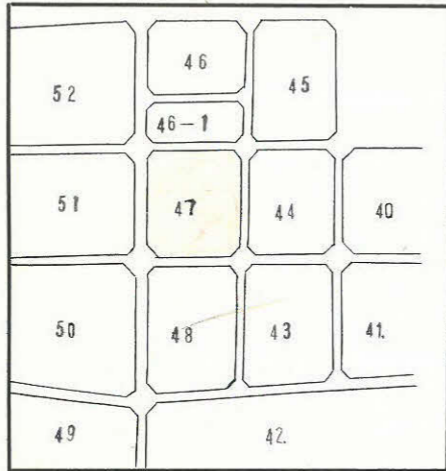


課長	係長	測量士	係

(分筆前)  
確定面積平面図  $S = \frac{1}{500}$

ブロック番号 印田 47 号  
 旭測量 昭和40年 5 月 日  
 新地名 町 丁目



$$S = \frac{2.08 + 2.11}{2} = 2.095$$

$$A = \frac{1}{2} \times 2.08 \times 2.11 = 2.18$$

$$= \sqrt{4.778} = 2.18 \text{ m}^2$$

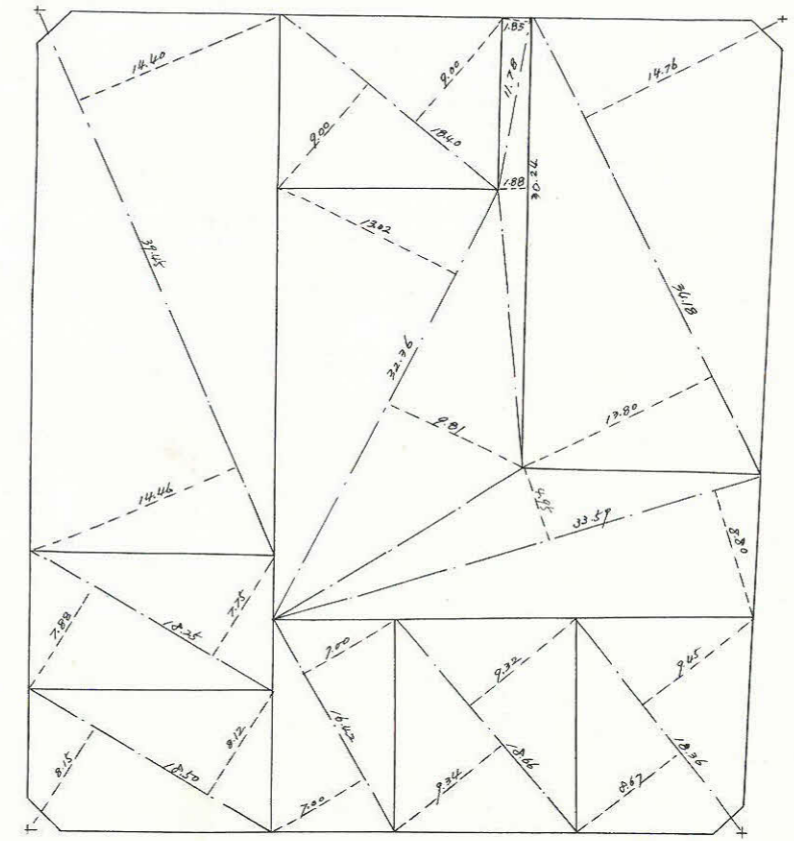
$$= 0.66 \text{ 坪}$$

$$S = \frac{2.20 + 2.10 + 2.98}{2} = 3.64$$

$$A = \frac{1}{2} \times 2.20 \times (2.64 - 2.10) + \frac{1}{2} \times (2.64 - 2.10) \times 2.98$$

$$= \sqrt{5.3276} = 2.31 \text{ m}^2$$

$$= 0.70 \text{ 坪}$$



$$S = \frac{2.06 + 2.03 + 2.15}{2} = 2.08$$

$$A = \frac{1}{2} \times 2.06 \times (2.61 - 2.03) + \frac{1}{2} \times (2.61 - 2.03) \times 2.15$$

$$= \sqrt{4.7688} = 2.18 \text{ m}^2$$

$$= 0.66 \text{ 坪}$$



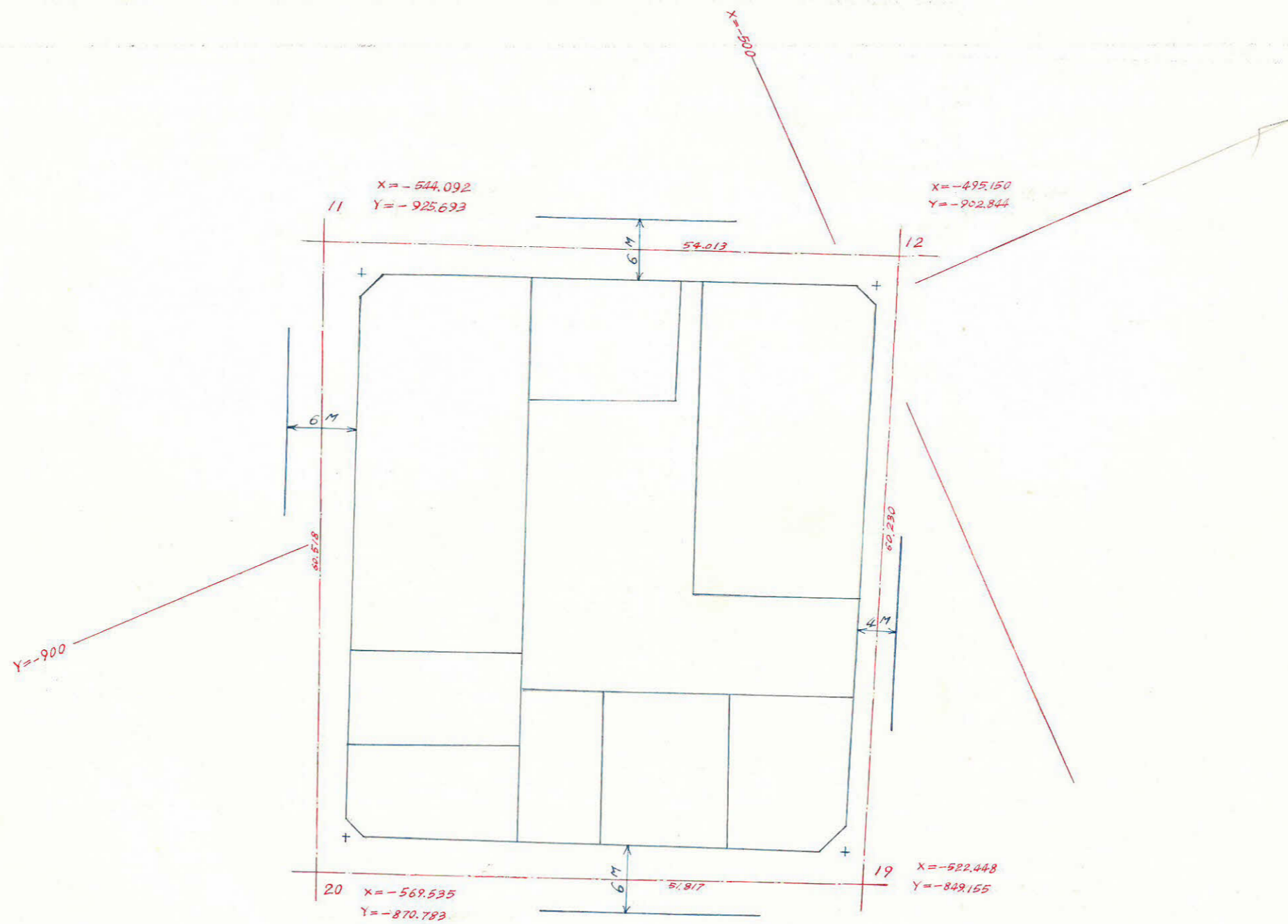
$$S = \frac{2.96 + 2.07 + 2.05}{2} = 3.63$$

$$A = \frac{1}{2} \times 2.96 \times (2.63 - 2.07) + \frac{1}{2} \times (2.63 - 2.07) \times 2.05$$

$$= \sqrt{4.7477} = 2.09 \text{ m}^2$$

$$= 0.63 \text{ 坪}$$

この図面等は、土地区画整理事業に関する参考資料として提供しています。  
 ○図面等は換地処分時のものであり、現在の状況とは異なる場合があります。  
 ○図面等によって、境界等が確定されるものではありません。



この図面等は、土地区画整理事業に関する参考資料として提供しています。  
 ○図面等は換地処分時のものであり、現在の状況とは異なる場合があります。  
 ○図面等によって、境界等が確定されるものではありません。