


課長	係長	測量士	係

(分筆前)  
確定面積平面図  $S = \frac{1}{500}$

ブロック番号 

43 号

新地名 町 丁目

旭測量

昭和40年3月 日

47	44	40	37
48	43	41	36
42		35	

この図面等は、土地区画整理事業に関する参考資料として提供しています。  
○図面等は換地処分時のものであり、現在の状況とは異なる場合があります。  
○図面等によって、境界等が確定されるものではありません。



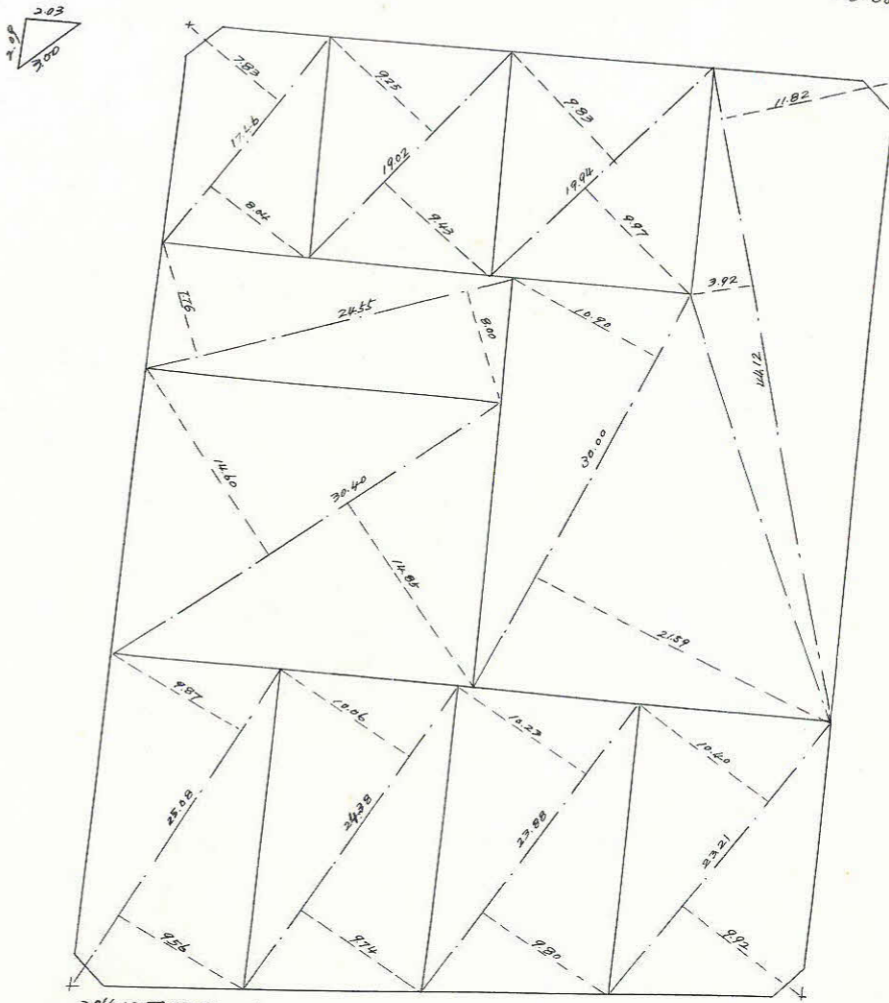
$$S = \frac{2.20 + 2.84 + 2.23}{2} = 2.68$$

$$A = \frac{\sqrt{2.68(2.68 - 2.20)(2.68 - 2.84)(2.68 - 2.23)}}{2}$$

$$= \frac{\sqrt{5.8439}}{2}$$

$$= 2.42 \text{ m}^2$$

$$= 0.73 \text{ 坪}$$



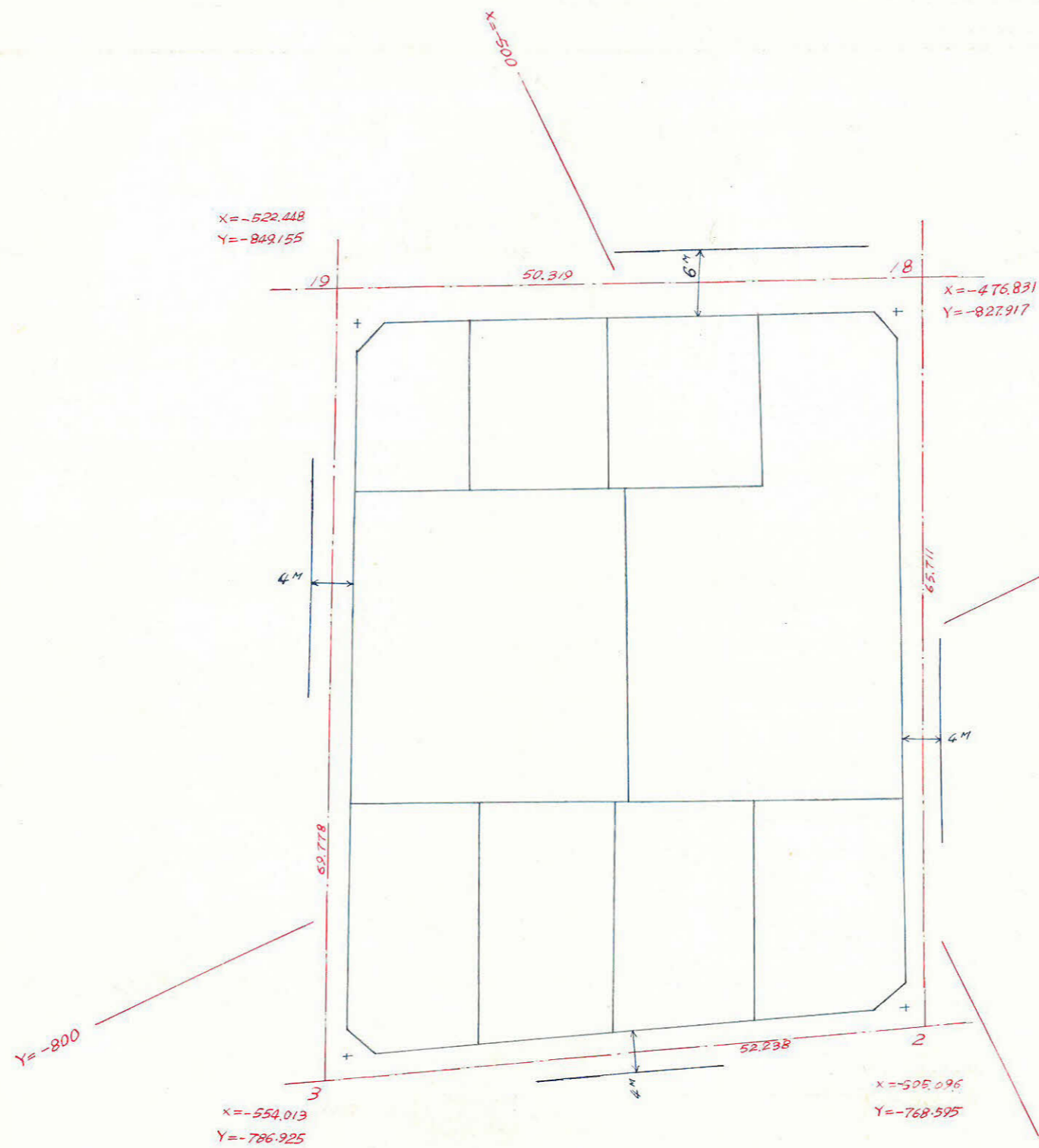
$$S = \frac{2.04 + 2.00 + 2.00}{2} = 2.62$$

$$A = \frac{\sqrt{2.62(2.62 - 2.04)(2.62 - 2.00)(2.62 - 2.00)}}{2}$$

$$= \frac{\sqrt{4.472}}{2}$$

$$= 2.02 \text{ m}^2$$

$$= 0.61 \text{ 坪}$$



この図面等は、土地区画整理事業に関する参考資料として提供しています。  
 ○図面等は換地処分時のものであり、現在の状況とは異なる場合があります。  
 ○図面等によって、境界等が確定されるものではありません。