

課長	係長	測量士	係

(分 筆 前)

確定面積平面図 $S = \frac{1}{500}$

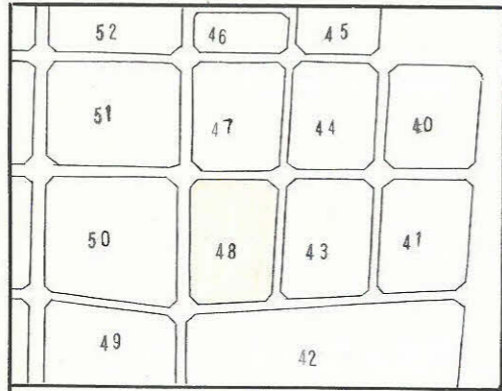
ブロック番号 印田

48 号

新地名 町 丁目

旭測量

昭和40年 3 月 日



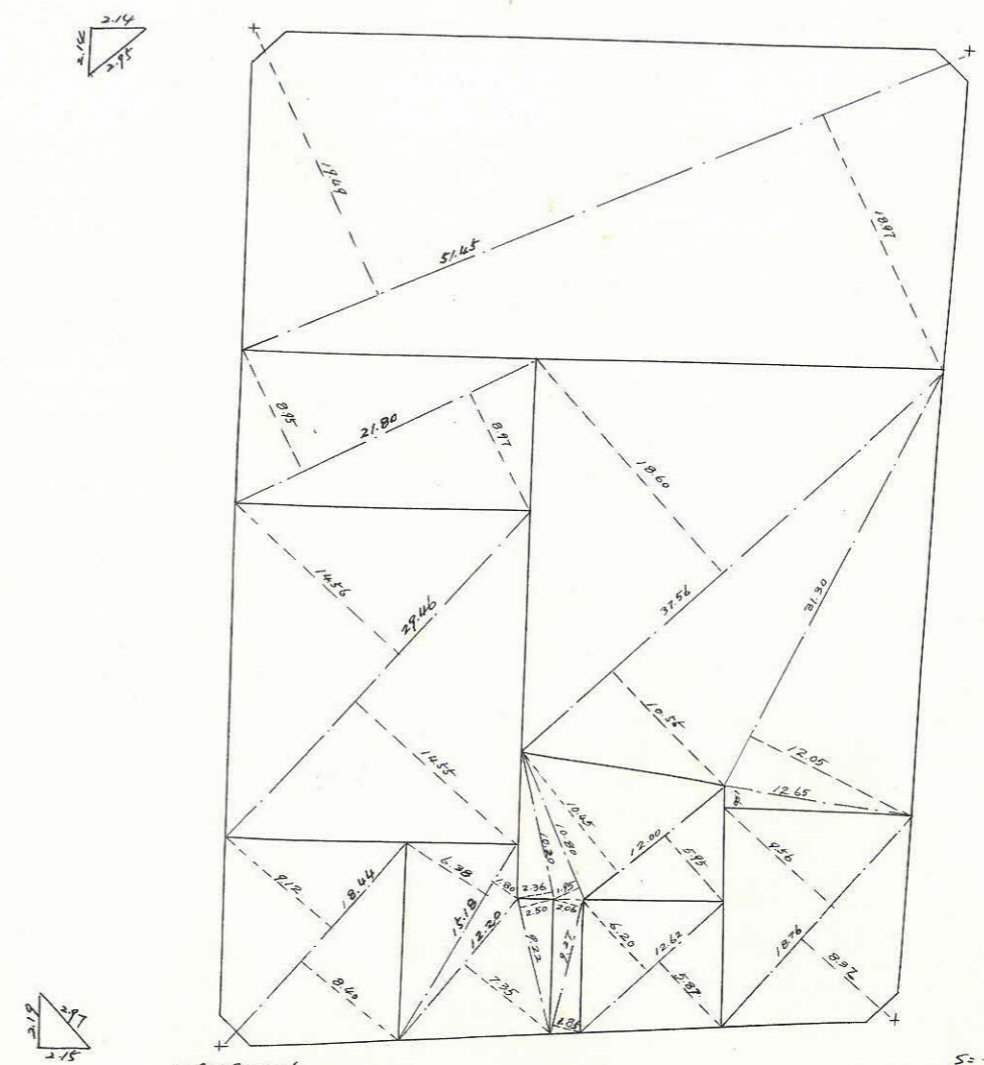
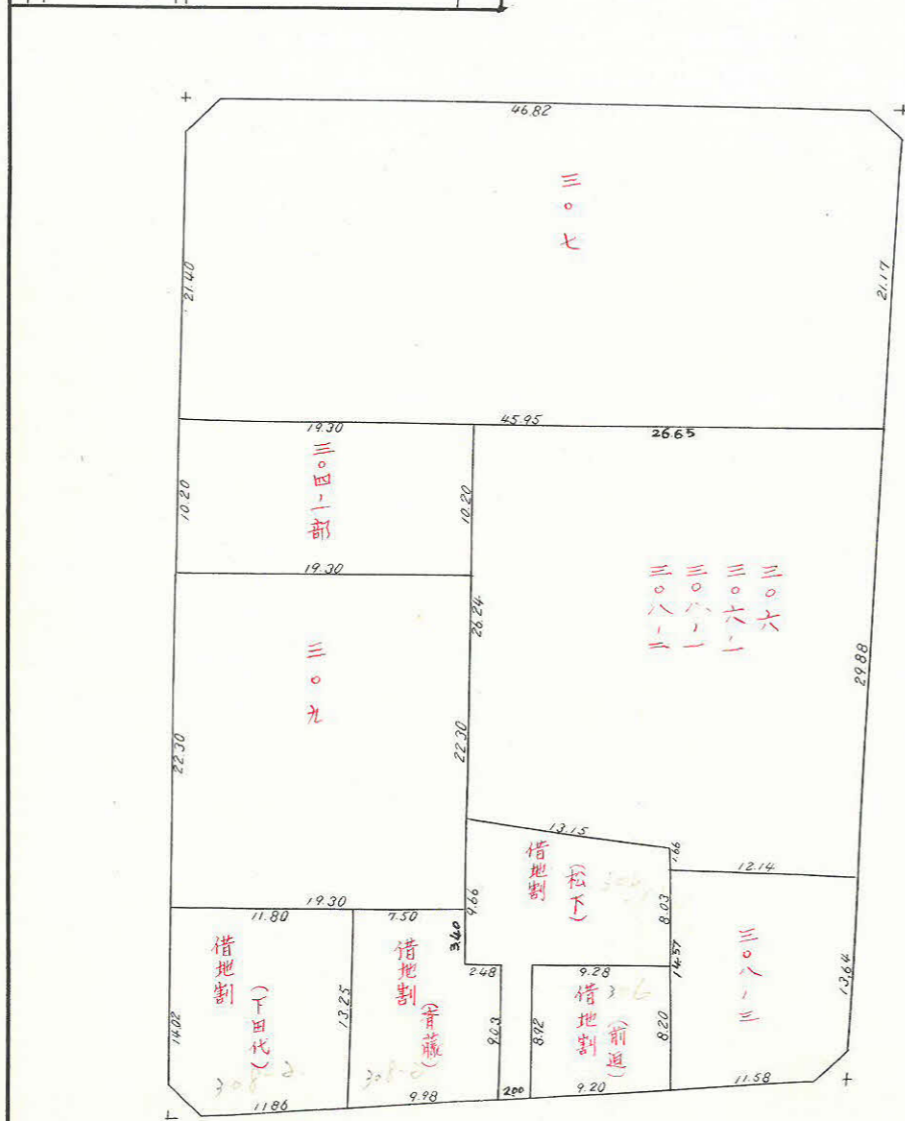
この図面等は、土地区画整理事業に関する参考資料として提供しています。
 ○図面等は換地処分時のものであり、現在の状況とは異なる場合があります。
 ○図面等によって、境界等が確定されるものではありません。

$$S = \frac{2.14 + 2.95 + 2.14}{2} = 3.62$$

$$A = \frac{\sqrt{36(36 - 2.14)(36 - 2.95)(36 - 2.14)}}{4} = \frac{\sqrt{5.7126}}{4} = 2.30m^2 = 0.69\%.$$

$$S = \frac{2.27 + 2.12 + 3.04}{2} = 3.72$$

$$A = \frac{\sqrt{372(372 - 2.27)(372 - 2.12)(372 - 3.04)}}{4} = \frac{\sqrt{5.8687}}{4} = 2.42m^2 = 0.73\%.$$

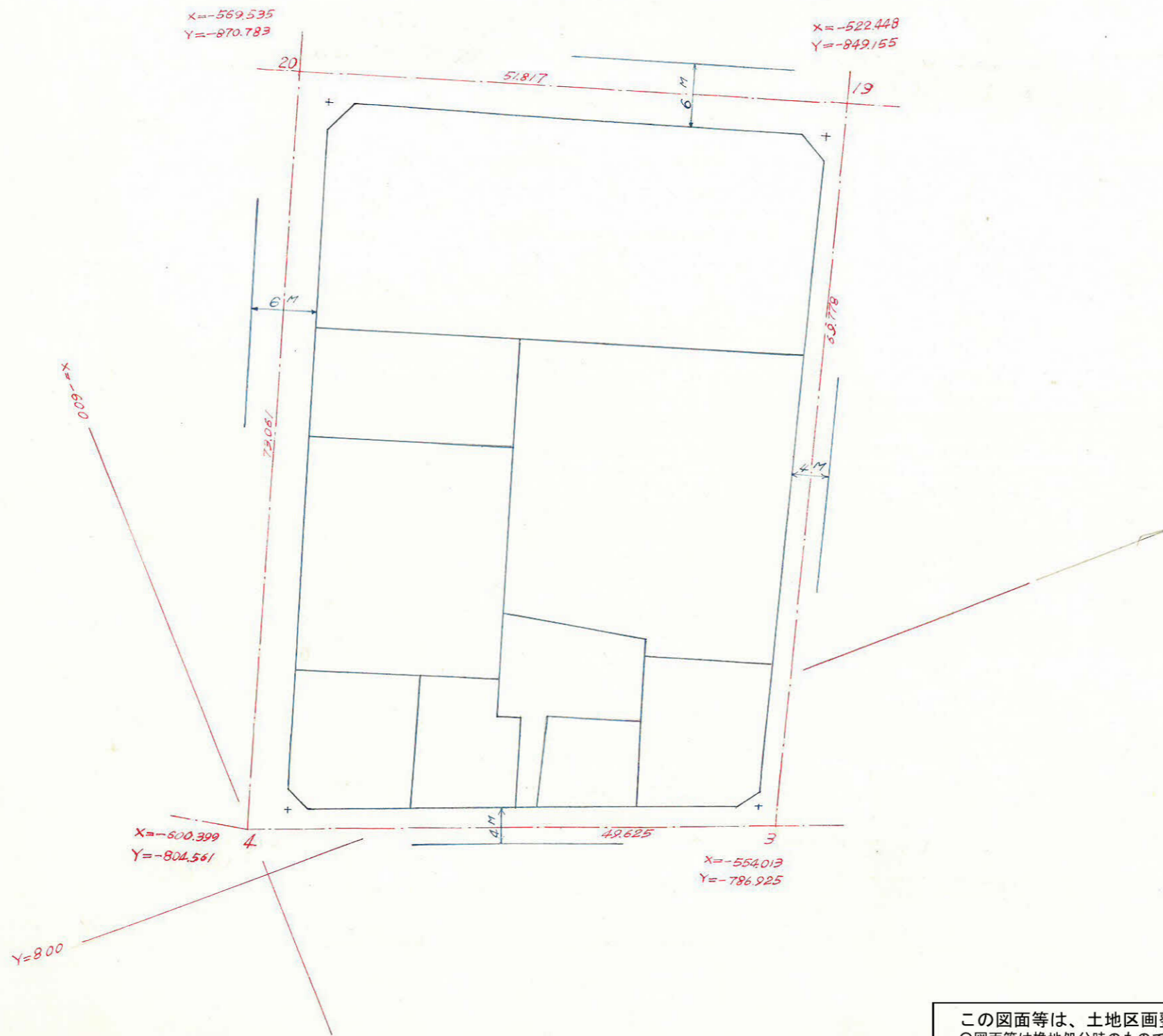


$$S = \frac{2.19 + 2.97 + 2.15}{2} = 3.66$$

$$A = \frac{\sqrt{366(366 - 2.19)(366 - 2.97)(366 - 2.15)}}{4} = \frac{\sqrt{5.6056}}{4} = 2.37m^2 = 0.71\%.$$

$$S = \frac{2.04 + 2.07 + 1.99}{2} = 3.55$$

$$A = \frac{\sqrt{355(355 - 2.04)(355 - 2.07)(355 - 1.99)}}{4} = \frac{\sqrt{4.1801}}{4} = 2.04m^2 = 0.61\%.$$



この図面等は、土地区画整理事業に関する参考資料として提供しています。
 ○図面等は換地処分時のものであり、現在の状況とは異なる場合があります。
 ○図面等によって、境界等が確定されるものではありません。