

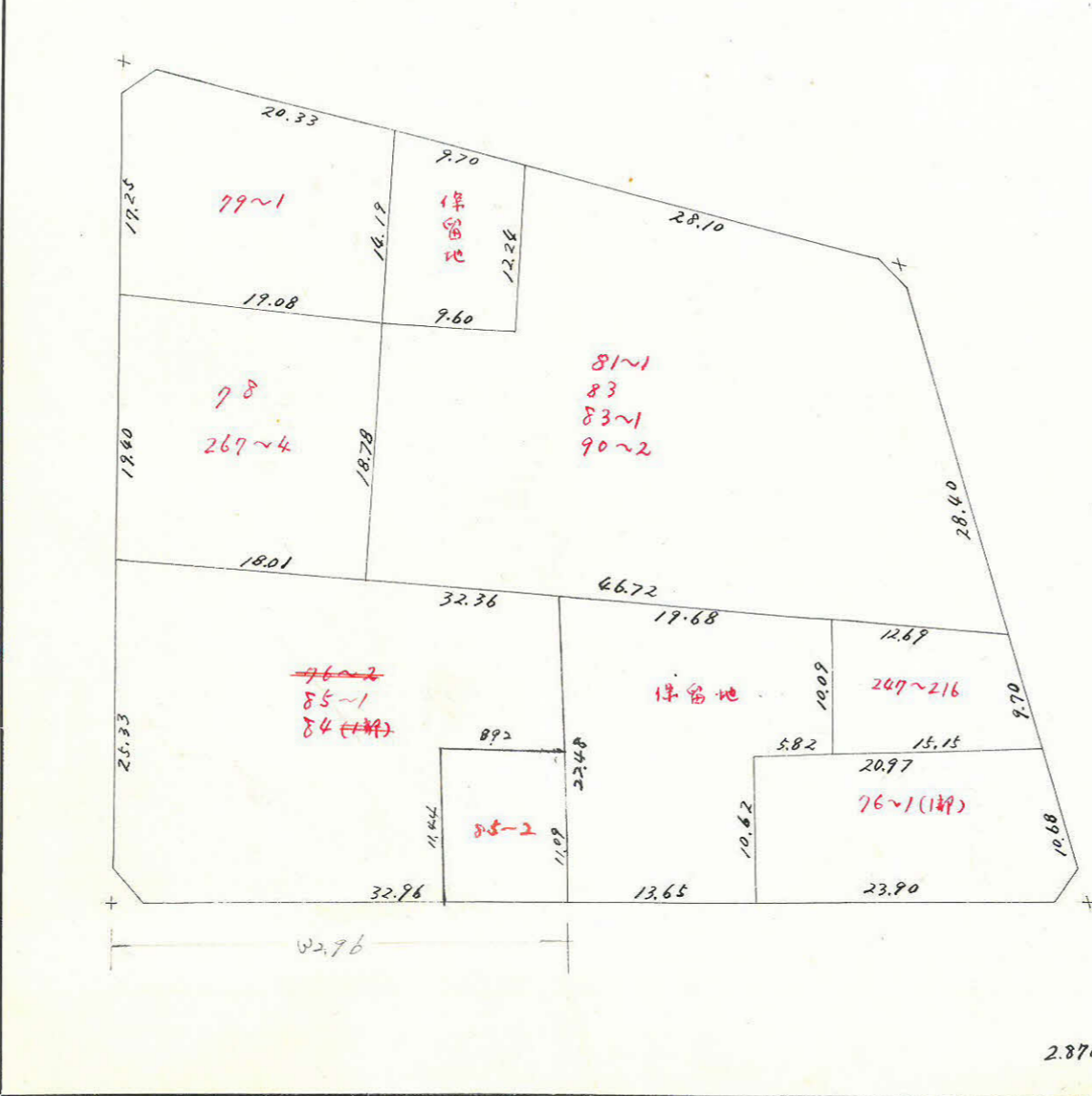
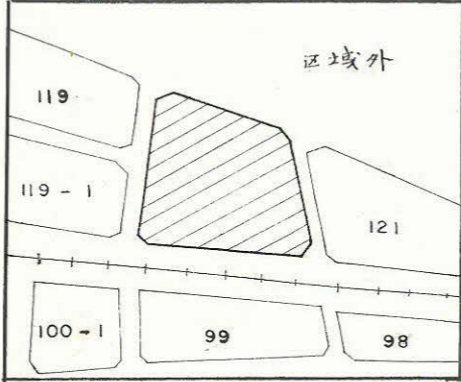
課長	係長	測量士	係

(分筆前)  
 確定面積平面図  $S = \frac{1}{500}$

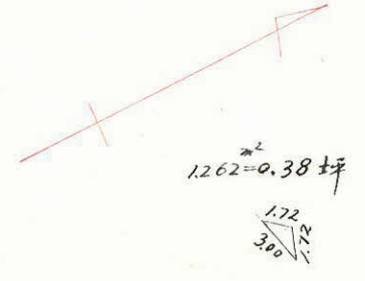
ブロック番号 脇田 120 号  
 新地名 町 丁目

中庭測量 昭和41年 2 月 日

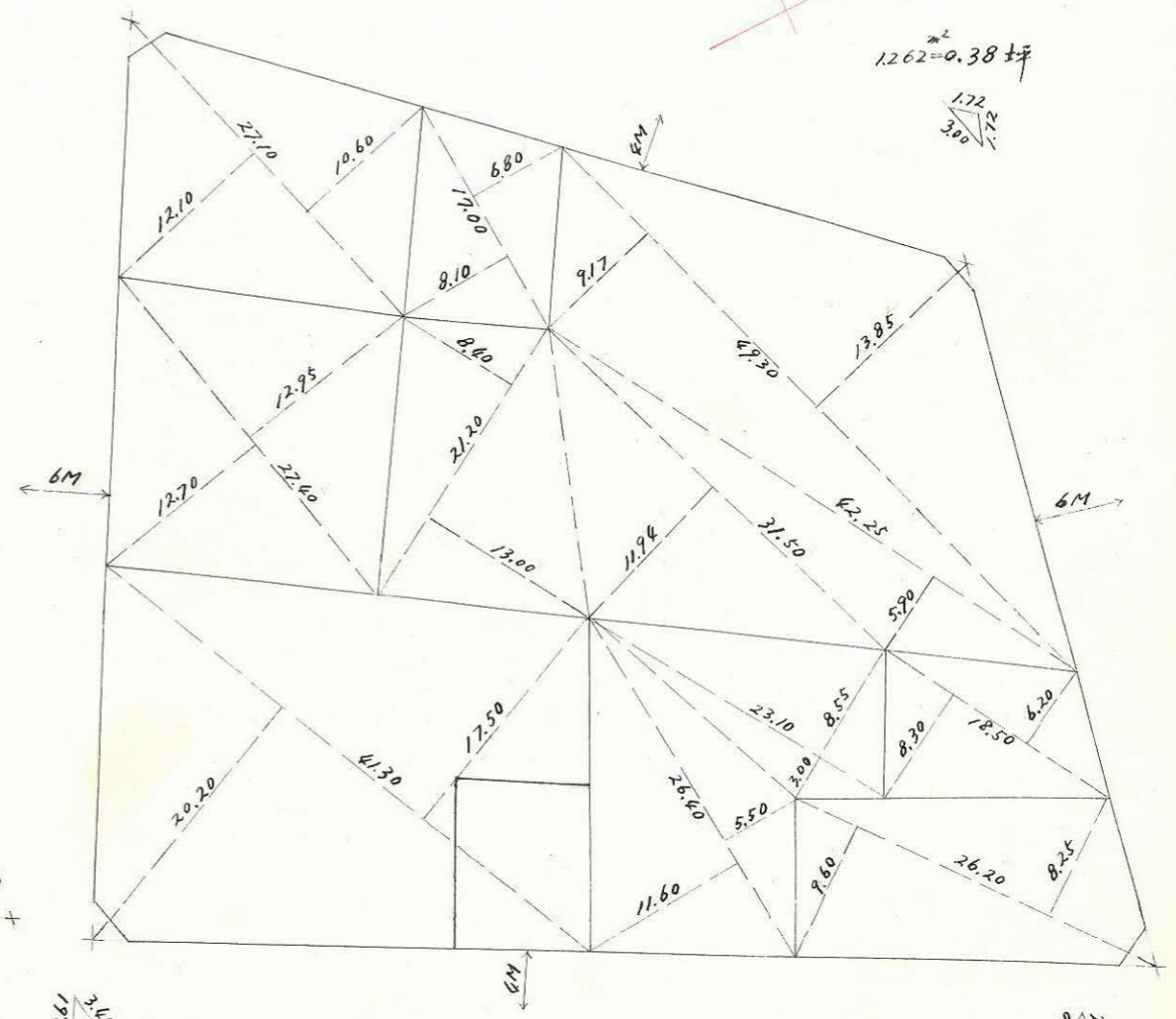
この図面等は、土地区画整理事業に関する参考資料として提供しています。  
 ○図面等は換地処分時のものであり、現在の状況とは異なる場合があります。  
 ○図面等によって、境界等が確定されるものではありません。



$$2.913 \text{ m}^2 = 0.88 \text{ 坪}$$

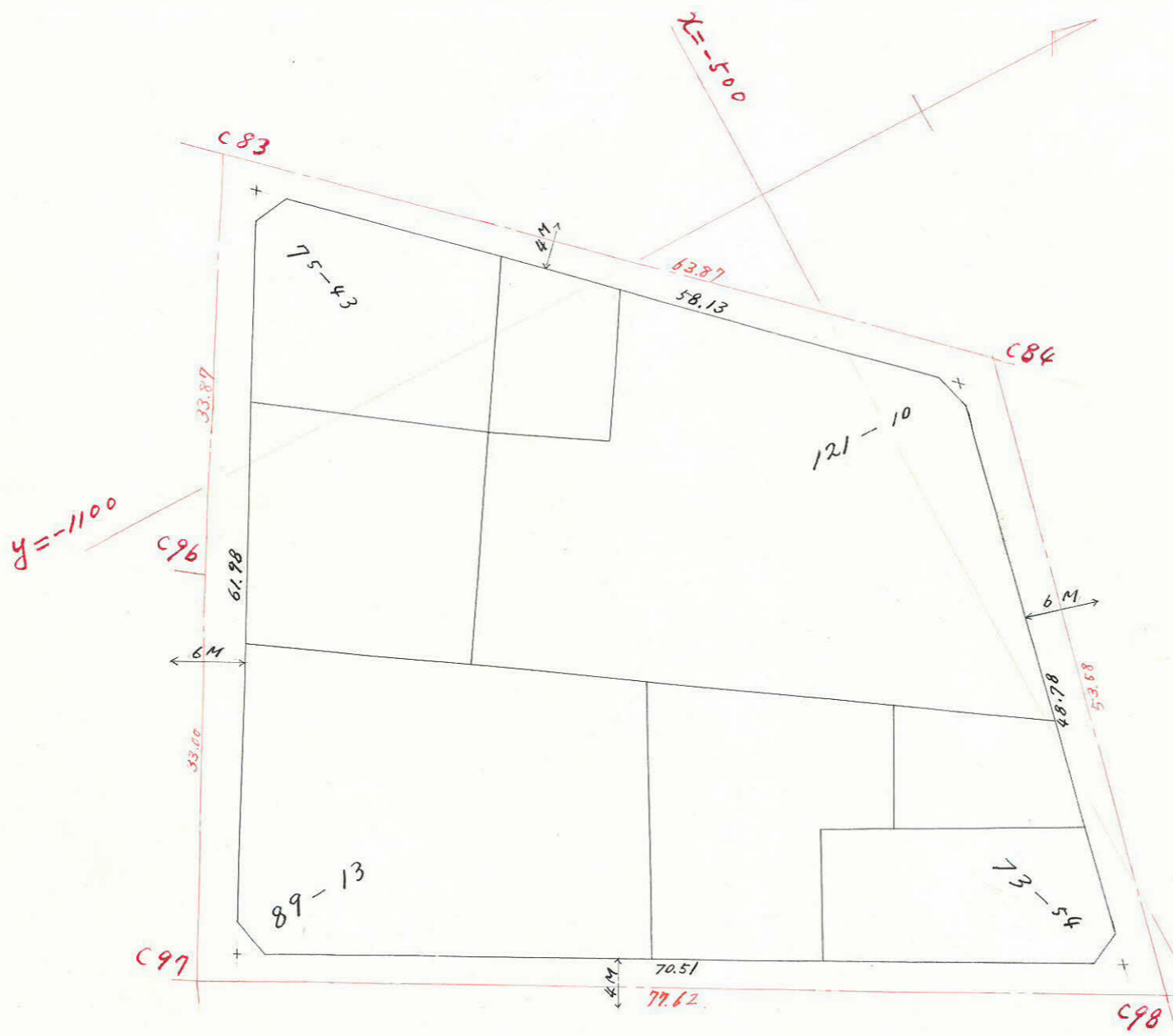


$$1.262 \text{ m}^2 = 0.38 \text{ 坪}$$



$$2.870 \text{ m}^2 = 0.86 \text{ 坪}$$

$$3.000 \text{ m}^2 = 0.90 \text{ 坪}$$



この図面等は、土地区画整理事業に関する参考資料として提供しています。  
 ○図面等は換地処分時のものであり、現在の状況とは異なる場合があります。  
 ○図面等によって、境界等が確定されるものではありません。

合計面積	3,398.21 M <sup>2</sup>	1,027.96 坪
剪除面積	2.91 + 2.87 + 2.00 + 1.26 = 10.04	3.02
割込面積	3,388.17	1,024.94