

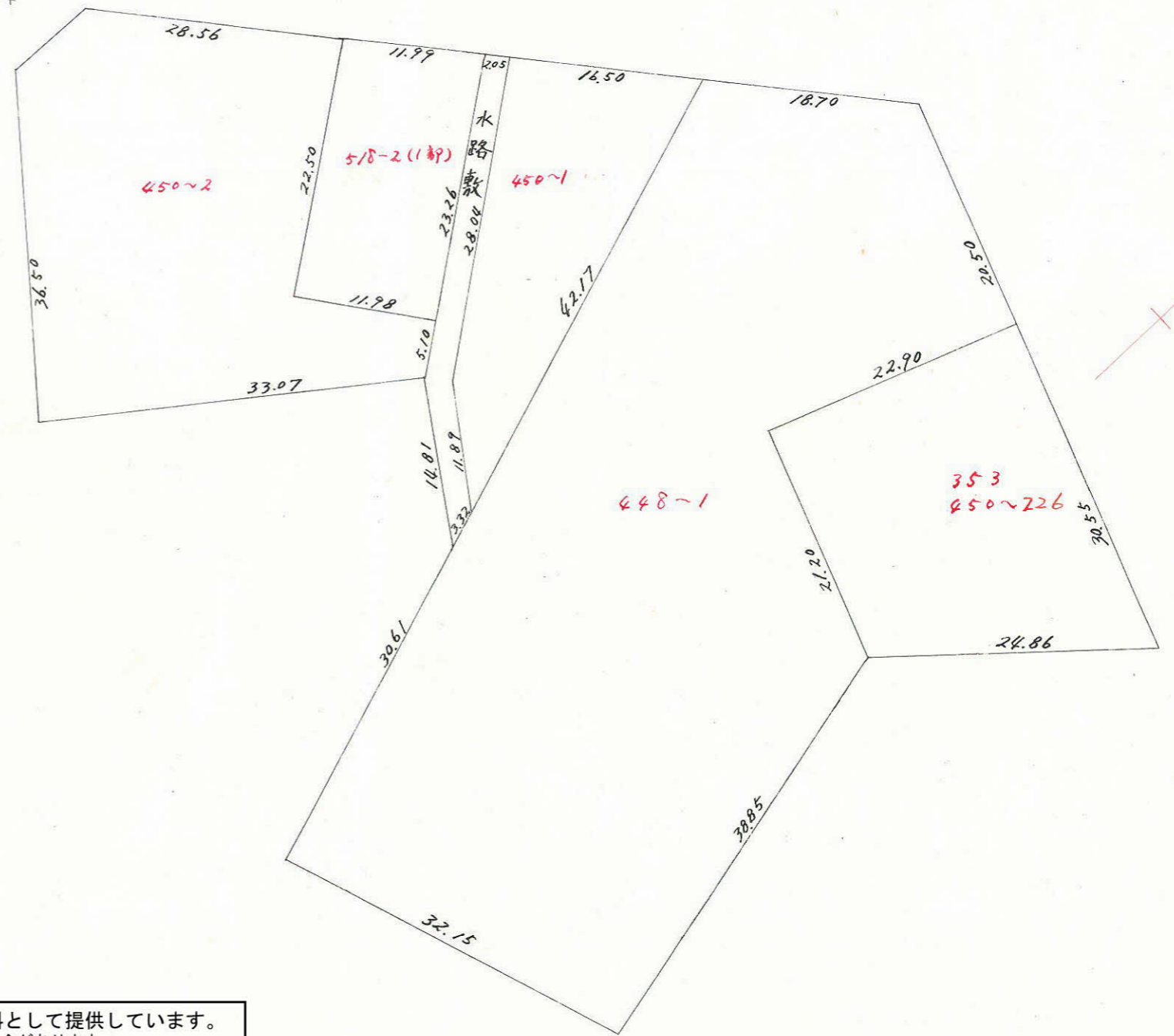
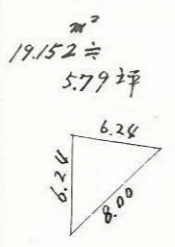
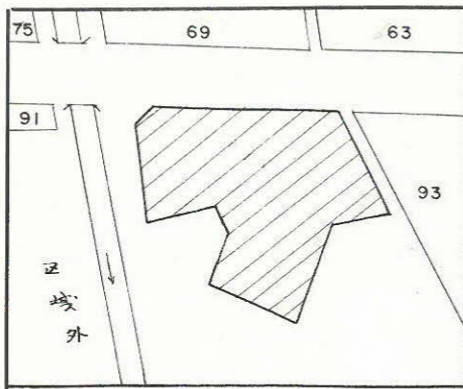
課長	係長	測量士	係

(分筆前)  
確定面積平面図  $S = \frac{1}{500}$

ブロック番号 脇田

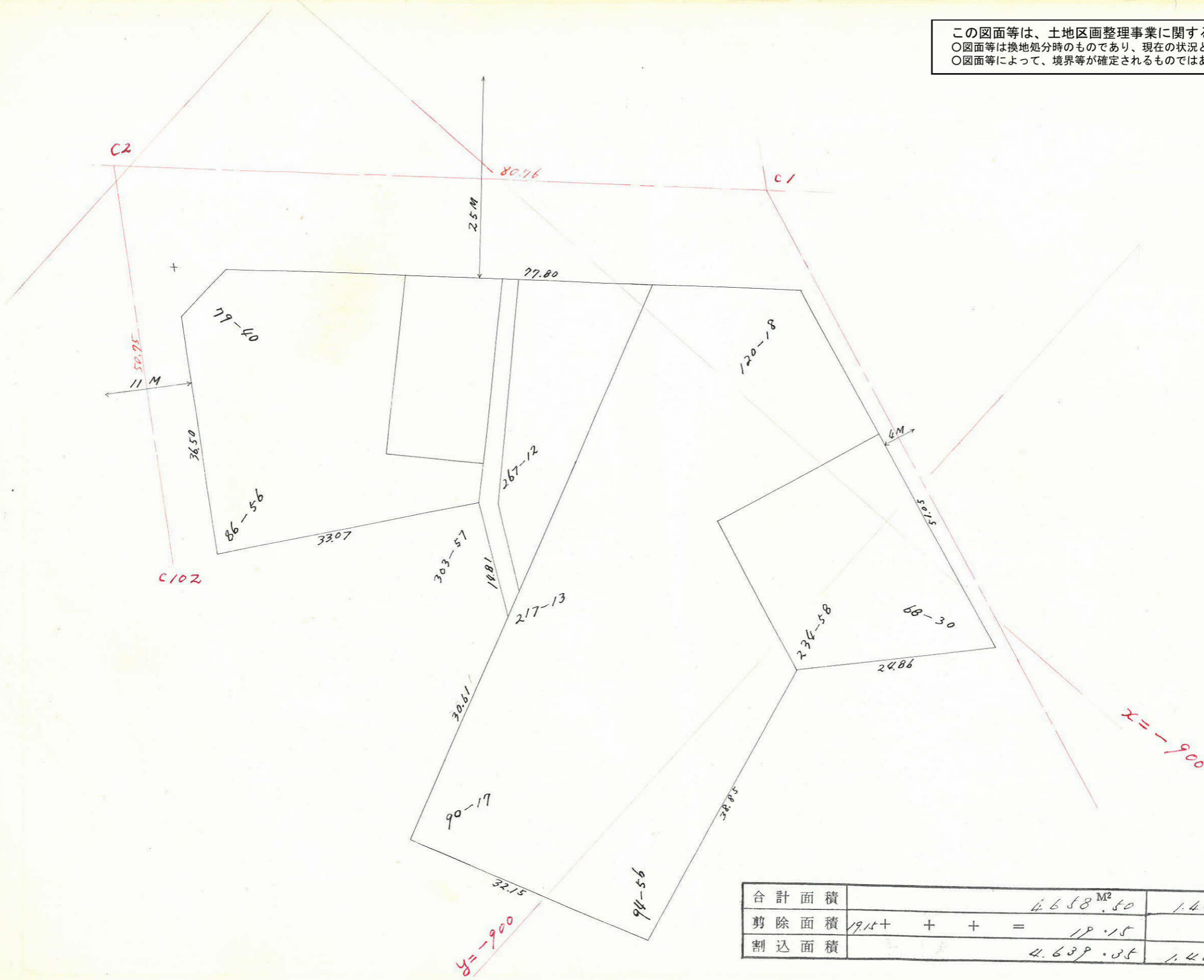
新地名 町 丁目  
92 号

中庭測量 昭和41年 2 月 日



この図面等は、土地区画整理事業に関する参考資料として提供しています。  
○図面等は換地処分時のものであり、現在の状況とは異なる場合があります。  
○図面等によって、境界等が確定されるものではありません。

この図面等は、土地区画整理事業に関する参考資料として提供しています。  
 ○図面等は換地処分時のものであり、現在の状況とは異なる場合があります。  
 ○図面等によって、境界等が確定されるものではありません。



合計面積				4,658.50	1,409.20
剪除面積	19.15	+	+	= 19.15	5.79
割込面積				4,639.35	1,403.41

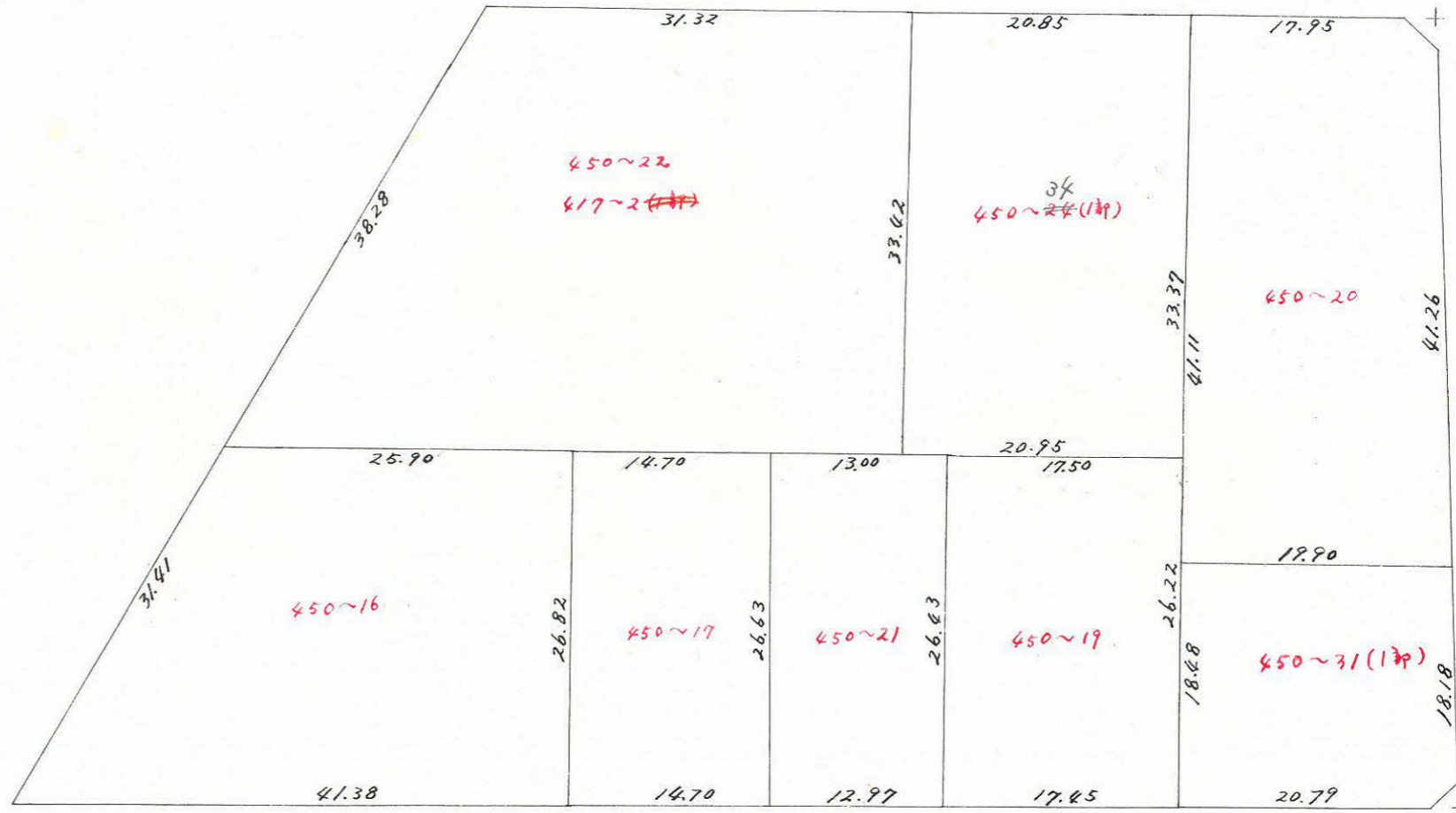
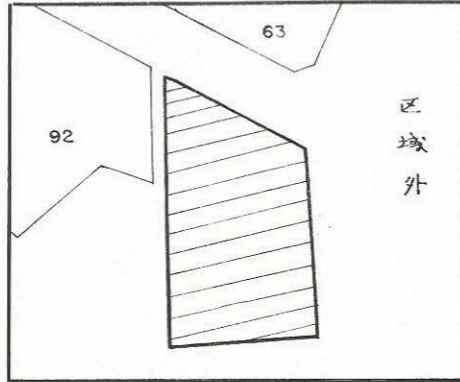
課長	係長	測量士	係

(分筆前)  
確定面積平面図  $S = \frac{1}{500}$

ブロック番号 脇田

新地名 町 丁目  
93 号

中庭測量 昭和41年 2月 日



$2.584 = 0.78$  坪



$2.210 = 0.66$  坪

この図面等は、土地区画整理事業に関する参考資料として提供しています。  
 ○図面等は換地処分時のものであり、現在の状況とは異なる場合があります。  
 ○図面等によって、境界等が確定されるものではありません。



この図面等は、土地区画整理事業に関する参考資料として提供しています。  
 ○図面等は換地処分時のものであり、現在の状況とは異なる場合があります。  
 ○図面等によって、境界等が確定されるものではありません。



合計面積	5312 M <sup>2</sup> .53	1607 坪.04
剪除面積	2.58+2.2/+ + = 4.78	1.44
割込面積	5,307.74	1,605.60

x = -100

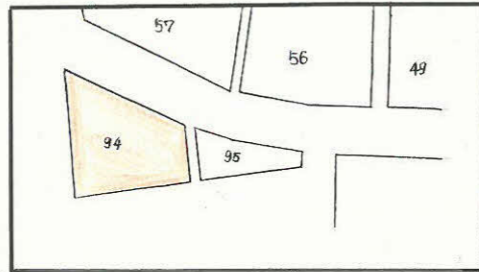
課長	係長	測量士	係

(分筆前)  
確定面積平面図  $S = \frac{1}{500}$

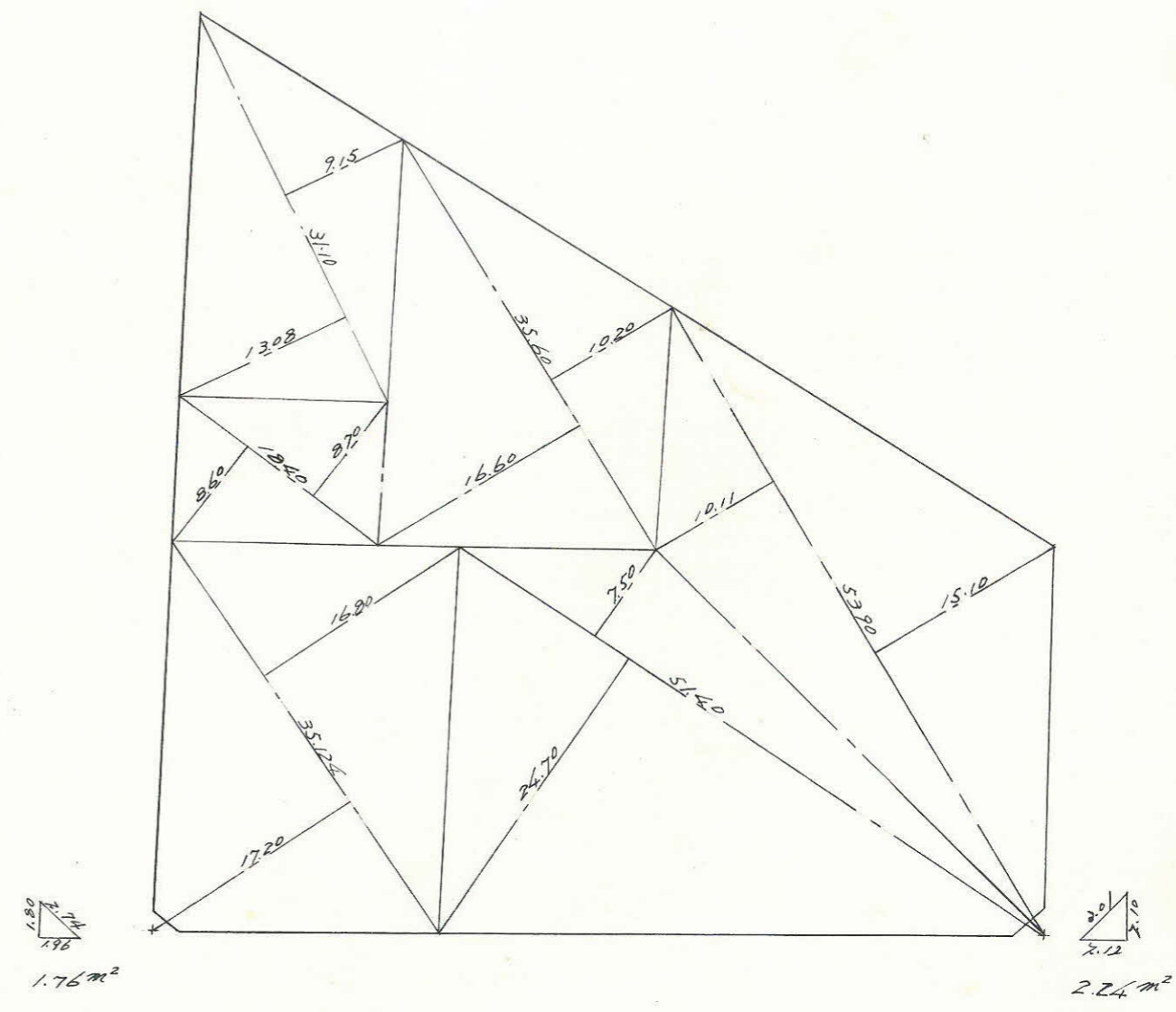
ブロック番号 田

94 号

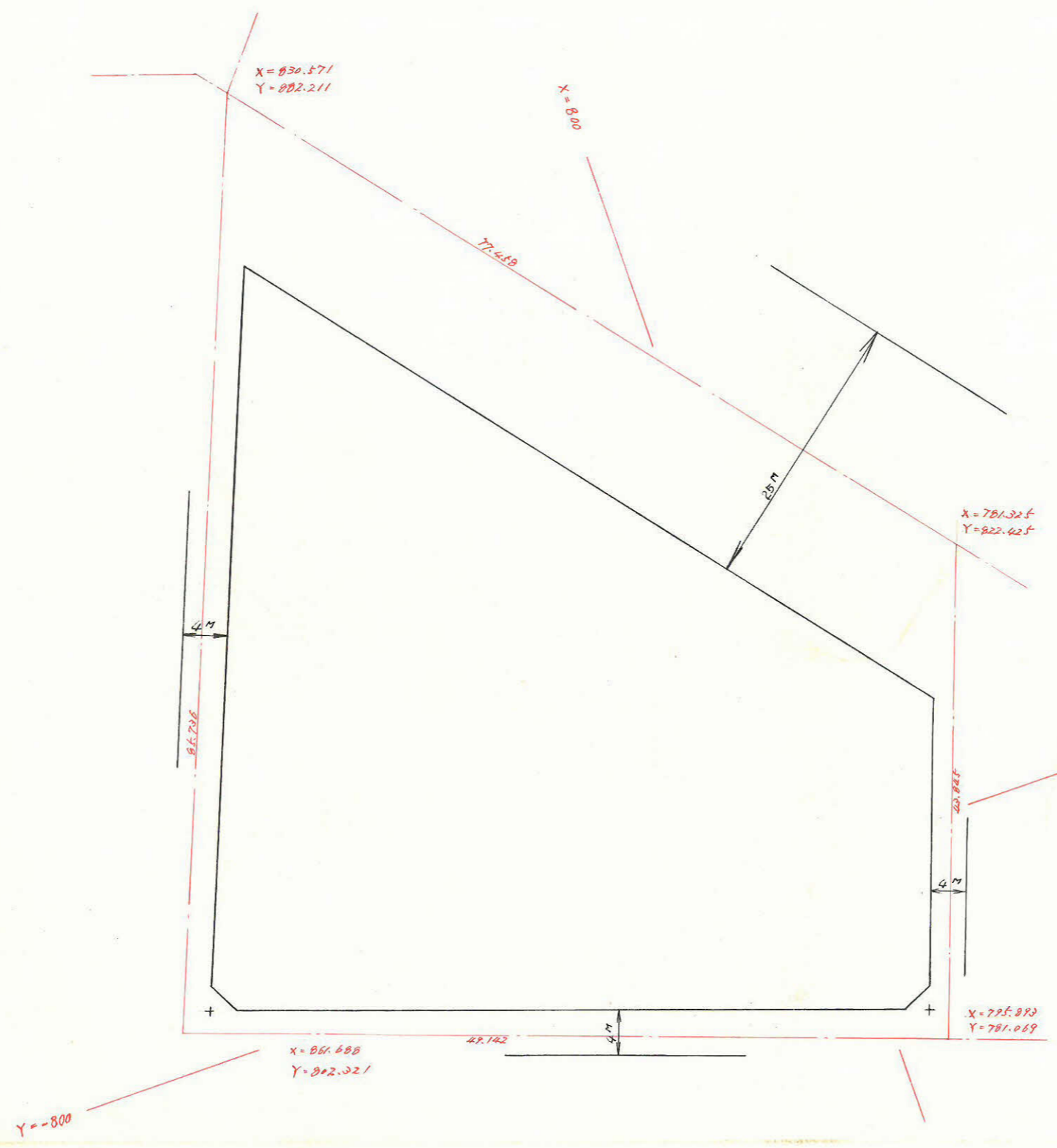
新地名  
町 丁目  
年 月 日



この図面等は、土地区画整理事業に関する参考資料として提供しています。  
○図面等は換地処分時のものであり、現在の状況とは異なる場合があります。  
○図面等によって、境界等が確定されるものではありません。



この図面等は、土地区画整理事業に関する参考資料として提供しています。  
○図面等は換地処分時のものであり、現在の状況とは異なる場合があります。  
○図面等によって、境界等が確定されるものではありません。



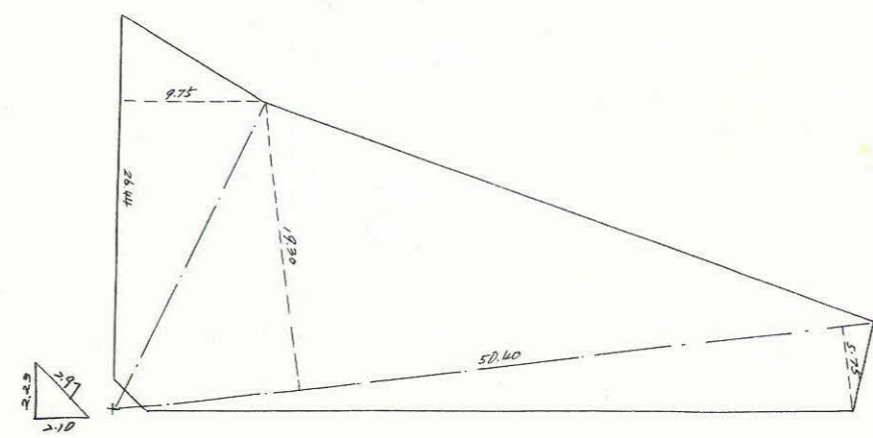
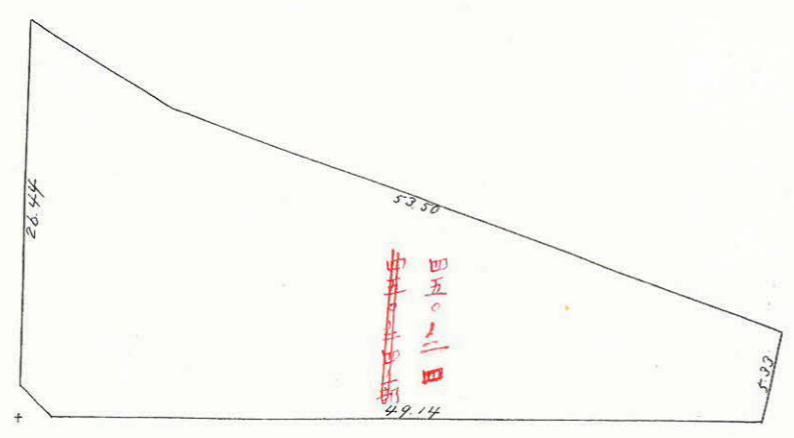
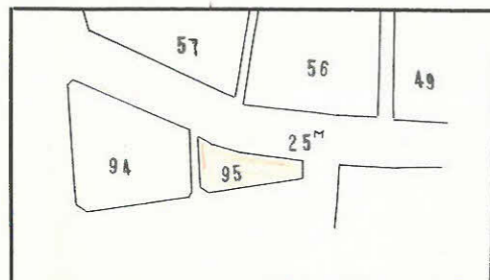


課長	係長	測量士	係

(分筆前)  
確定面積平面図  $S = \frac{1}{500}$

ブロック番号 95 号  
新地名 町 丁目

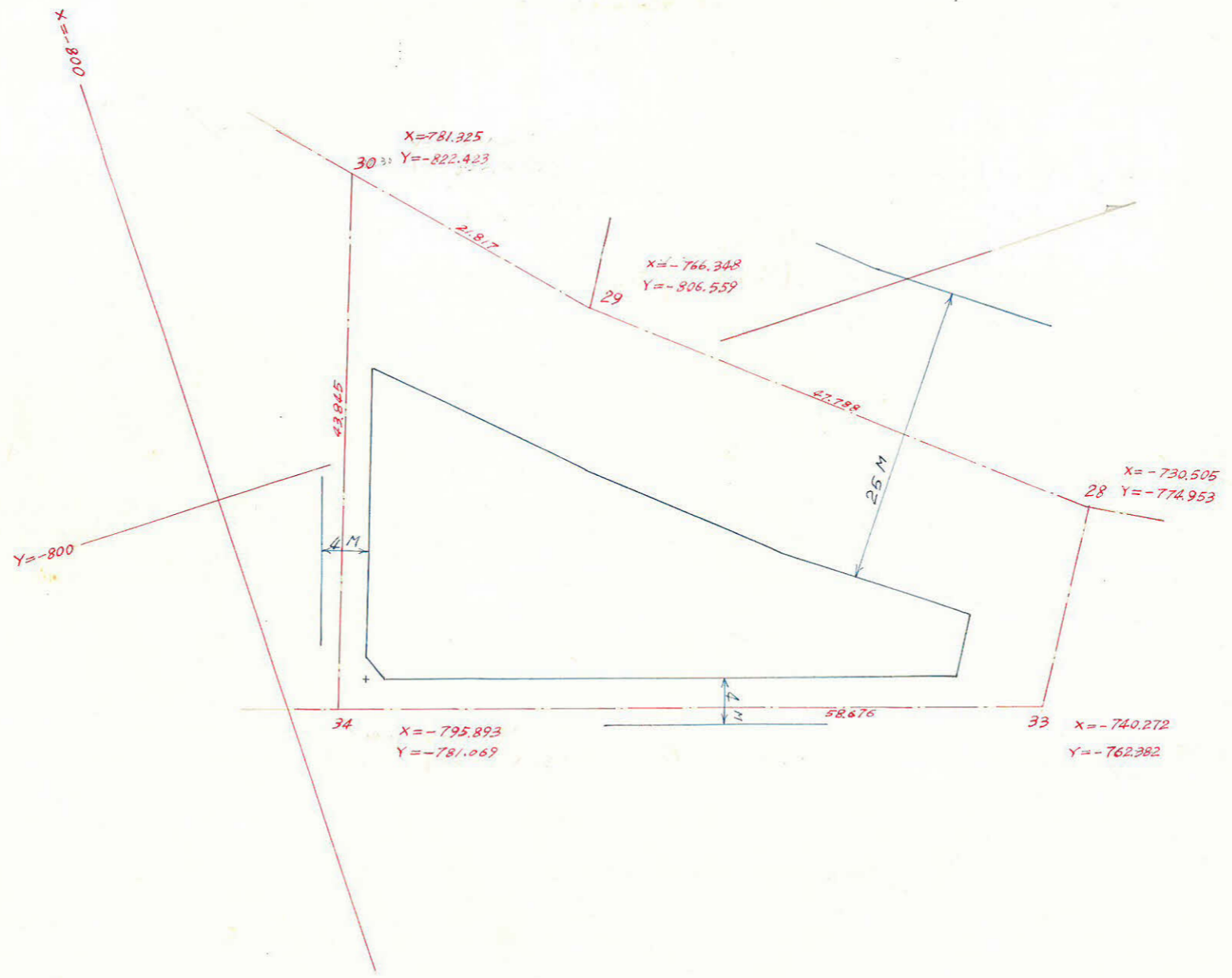
旭測量 昭和40年 月 日



$$s = \frac{2.29 + 2.97 + 2.10}{2} = 3.65$$

$$r = \frac{\sqrt{3.65(3.65 - 2.29)(3.65 - 2.97)(3.65 - 2.10)}}{3.65} = 2.34 \text{ m} = 0.70 \text{ 寸}$$

この図面等は、土地区画整理事業に関する参考資料として提供しています。  
 ○図面等は換地処分時のものであり、現在の状況とは異なる場合があります。  
 ○図面等によって、境界等が確定されるものではありません。



この図面等は、土地区画整理事業に関する参考資料として提供しています。  
 ○図面等は換地処分時のものであり、現在の状況とは異なる場合があります。  
 ○図面等によって、境界等が確定されるものではありません。