

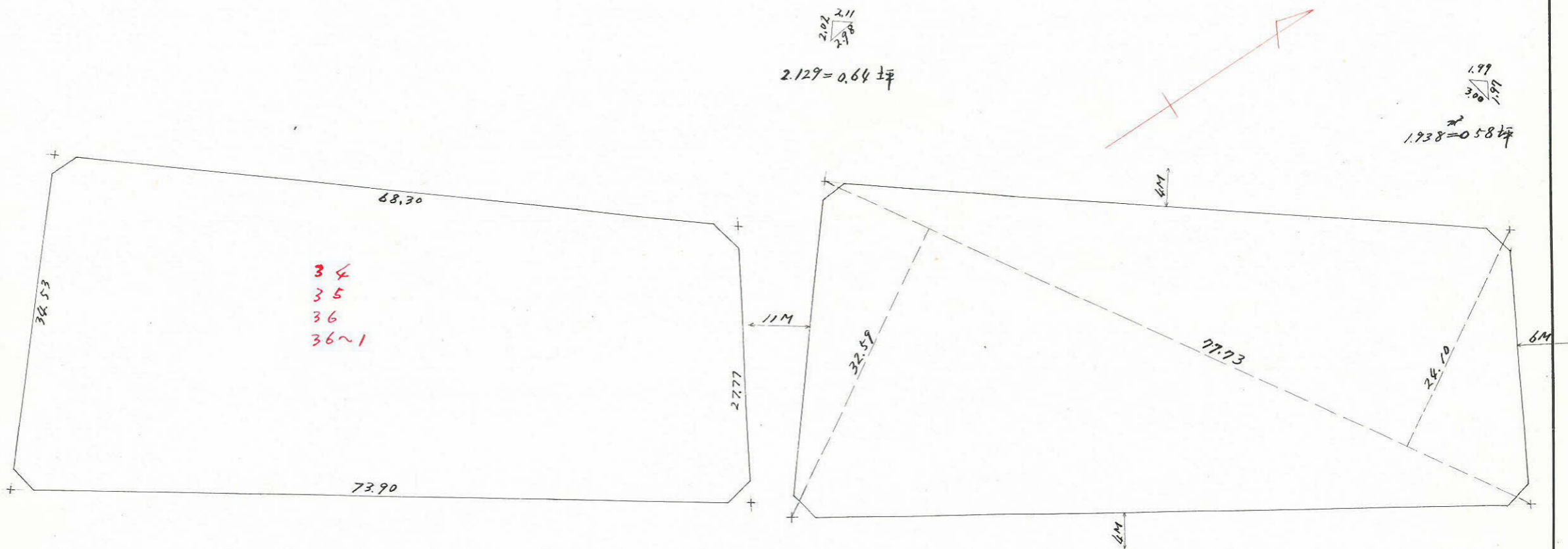
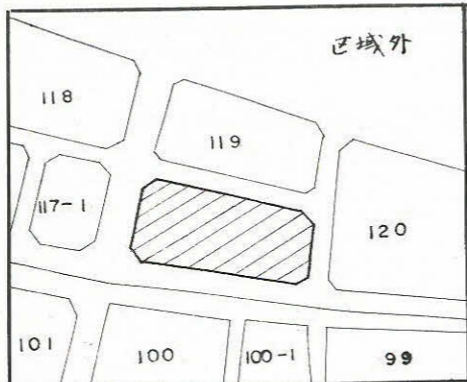
課長	係長	測量士	係

(分筆前)
 確定面積平面図 $S = \frac{1}{500}$

ブロック番号 脇田 119-1 号

新地名 町 丁目

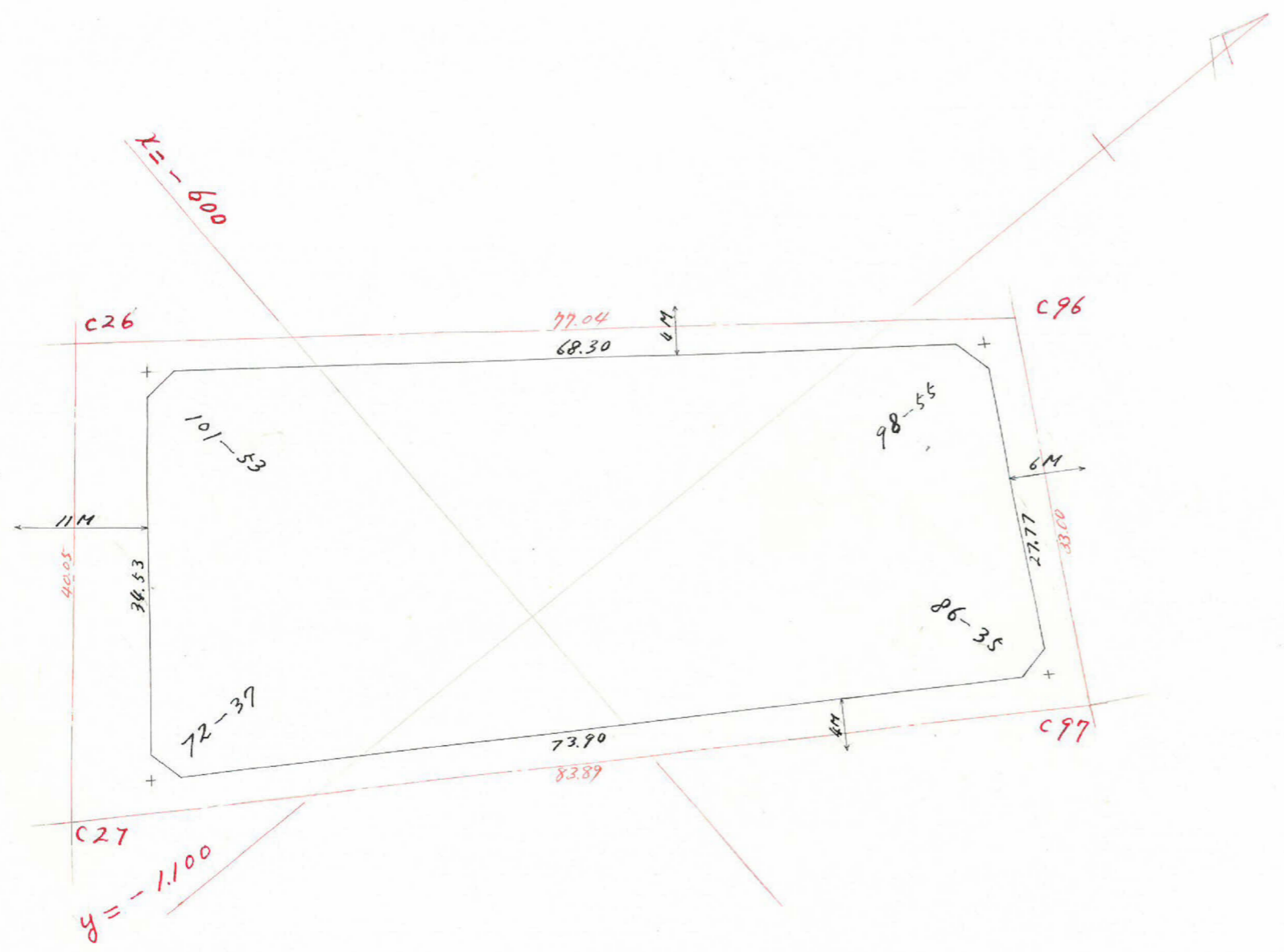
中庭測量 昭和41年2月 日



34
 35
 36
 36~1

この図面等は、土地区画整理事業に関する参考資料として提供しています。
 ○図面等は換地処分時のものであり、現在の状況とは異なる場合があります。
 ○図面等によって、境界等が確定されるものではありません。

この図面等は、土地区画整理事業に関する参考資料として提供しています。
 ○図面等は換地処分時のものであり、現在の状況とは異なる場合があります。
 ○図面等によって、境界等が確定されるものではありません。



合計面積		2.203 M ² .27	666 坪.49
剪除面積	$2.12 + 2.58 + 2.33 + 1.93 =$	8.96	2.70
割込面積		2.194 坪.81	663 坪.79