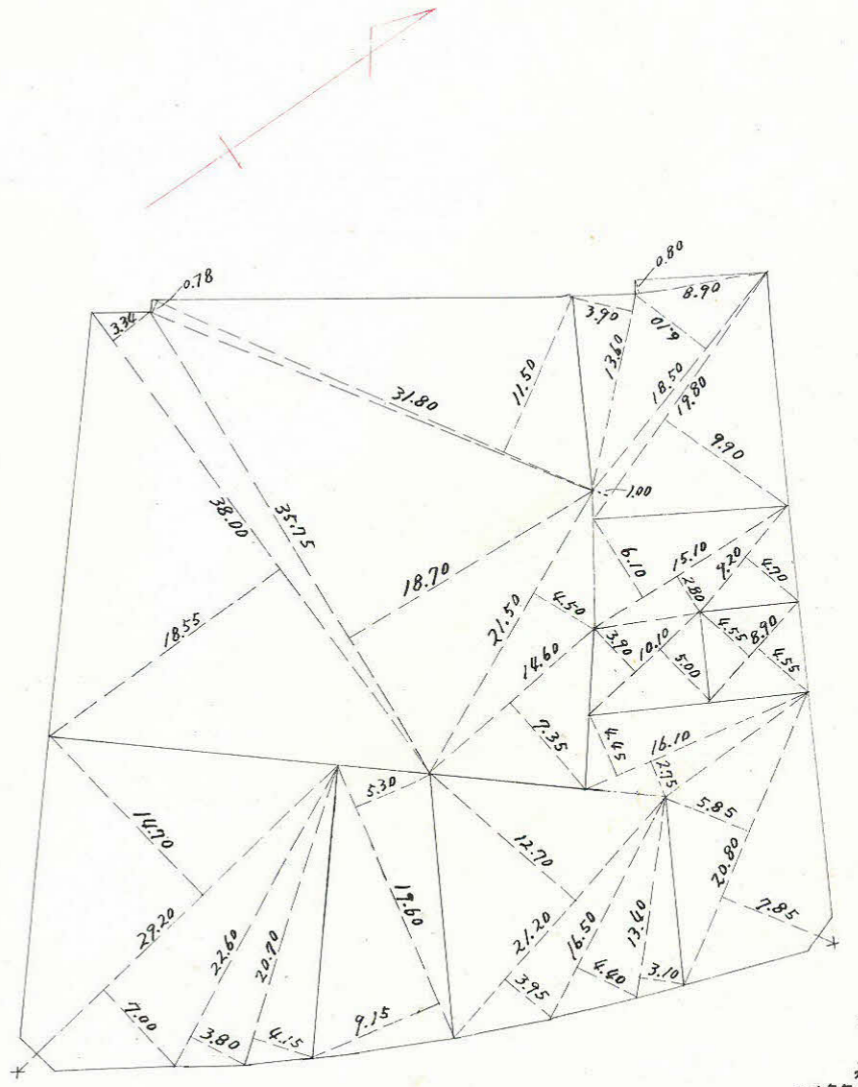
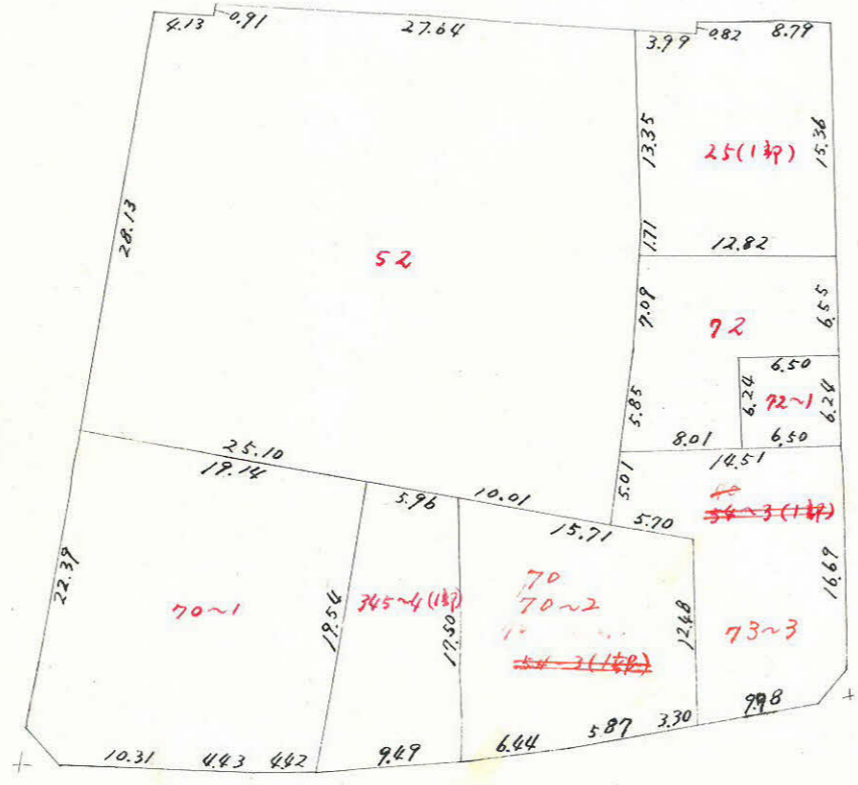
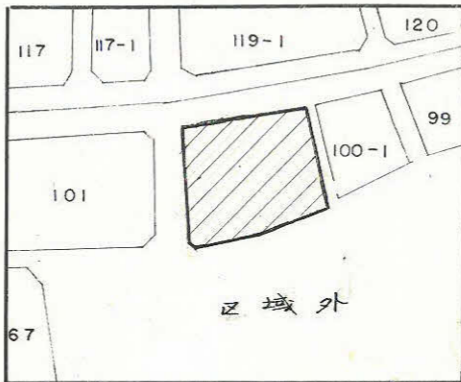


課長	係長	測量士	係

(分筆前)
確定面積平面図 $S = \frac{1}{500}$

ブロック番号 脇田 100号
新地名 町 丁目

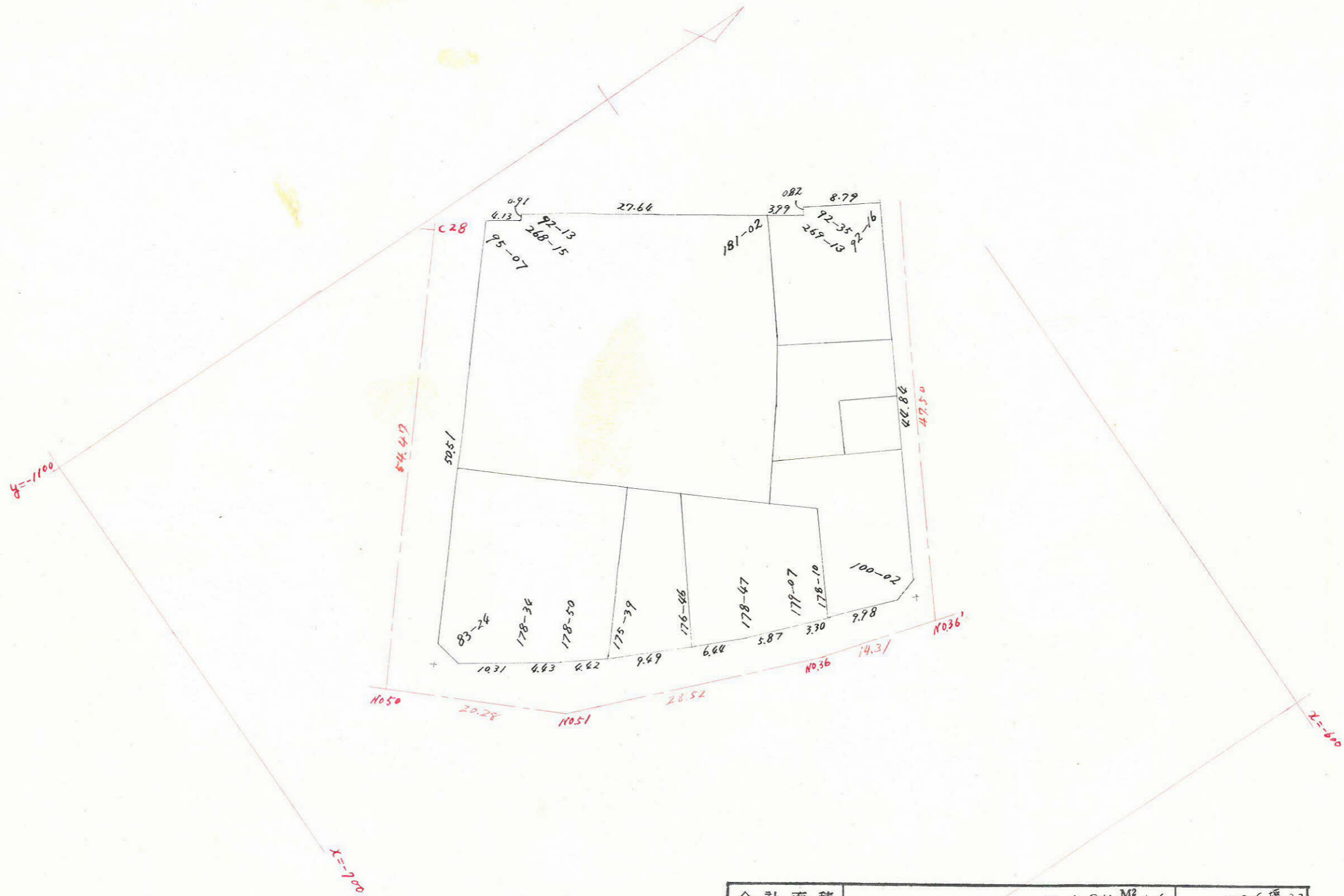
中庭測量 昭和41年2月 日



$\frac{2.22}{2.27} \times 3.00 = 2.504 = 0.75 \text{ 坪}$

$\frac{2.82}{1.77} \times 1.92 = 1.675 = 0.50 \text{ 坪}$

この図面等は、土地区画整理事業に関する参考資料として提供しています。
 ○図面等は換地処分時のものであり、現在の状況とは異なる場合があります。
 ○図面等によって、境界等が確定されるものではありません。



この図面等は、土地区画整理事業に関する参考資料として提供しています。
 ○図面等は換地処分時のものであり、現在の状況とは異なる場合があります。
 ○図面等によって、境界等が確定されるものではありません。

合計面積		2,394.44	M ²	724	坪.32
剪除面積	2.50 + 1.67 + 0 +	=	4.17		1.25
割込面積		2,290.27			723.07