

| | | | |
|----|----|-----|---|
| 課長 | 係長 | 測量士 | 係 |
| | | | |

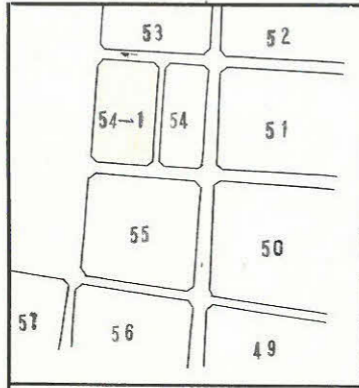
(分 筆 前)

確定面積平面図 $S = \frac{1}{500}$

ブロック番号 昭田 54-1 号

新地名 町 丁目

旭測量 昭和40年3月 日

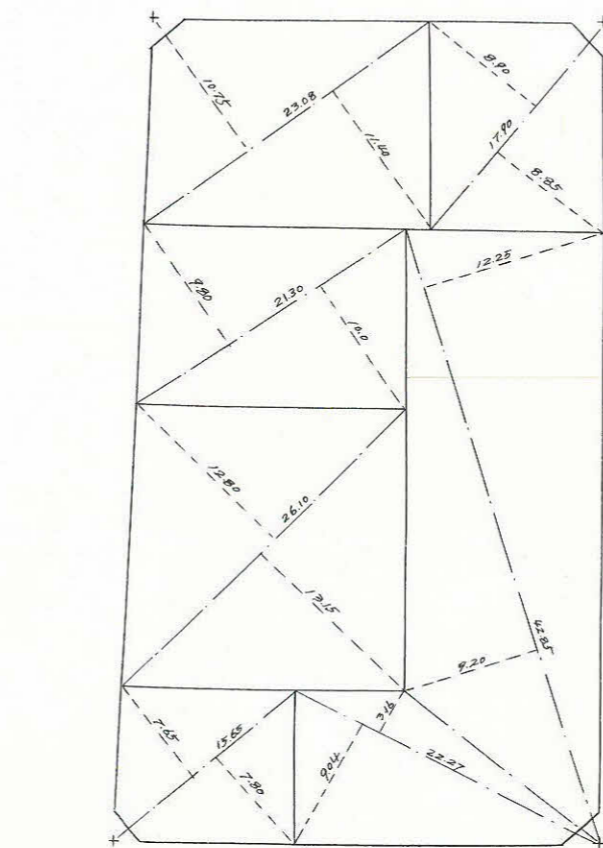


この図面等は、土地区画整理事業に関する参考資料として提供しています。
 ○図面等は換地処分時のものであり、現在の状況とは異なる場合があります。
 ○図面等によって、境界等が確定されるものではありません。



$$S = \frac{2.07 + 2.97 + 2.05}{2} = 2.64$$

$$A = \sqrt{3.54(2.54 - 2.97)(2.54 - 2.07)(3.54 - 2.05)} = \sqrt{4.4796} = 2.10 \text{ m}^2 = 0.63 \text{ 坪}$$



$$S = \frac{2.2 + 3.10 + 2.23}{2} = 3.72$$

$$A = \sqrt{3.72(3.72 - 2.2)(3.72 - 3.10)(3.72 - 2.23)} = \sqrt{5.4985} = 2.34 \text{ m}^2 = 0.70 \text{ 坪}$$

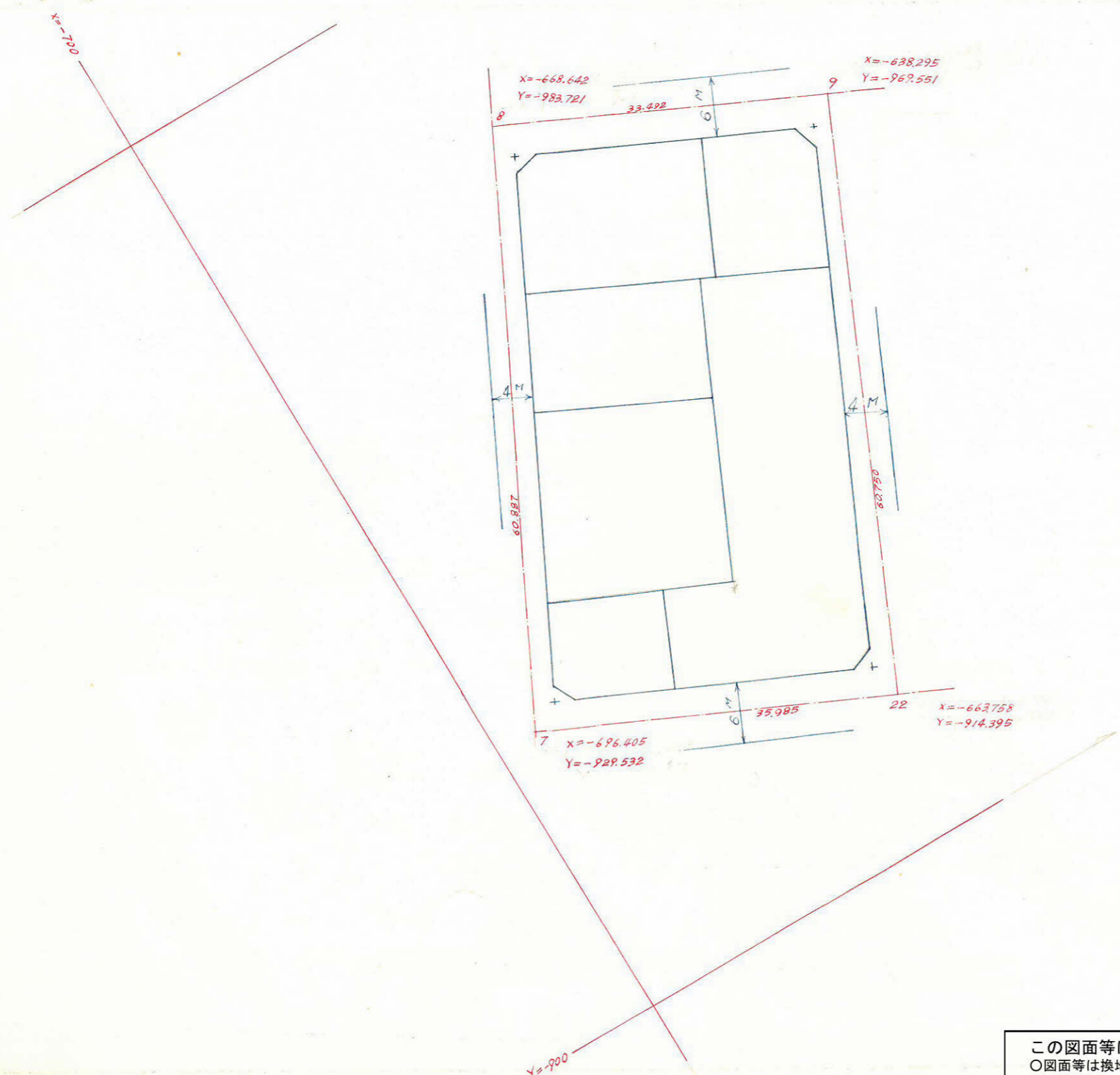


$$S = \frac{2.26 + 2.98 + 1.97}{2} = 3.60$$

$$A = \sqrt{3.60(3.60 - 2.26)(3.60 - 2.98)(3.60 - 1.97)} = \sqrt{4.8751} = 2.21 \text{ m}^2 = 0.66 \text{ 坪}$$

$$S = \frac{2.12 + 2.34 + 2.04}{2} = 3.75$$

$$A = \sqrt{3.75(3.75 - 2.12)(3.75 - 2.34)(3.75 - 2.04)} = \sqrt{5.6962} = 2.39 \text{ m}^2 = 0.72 \text{ 坪}$$



この図面等は、土地区画整理事業に関する参考資料として提供しています。
 ○図面等は換地処分時のものであり、現在の状況とは異なる場合があります。
 ○図面等によって、境界等が確定されるものではありません。