

課長	係長	測量士	係

(分筆前)

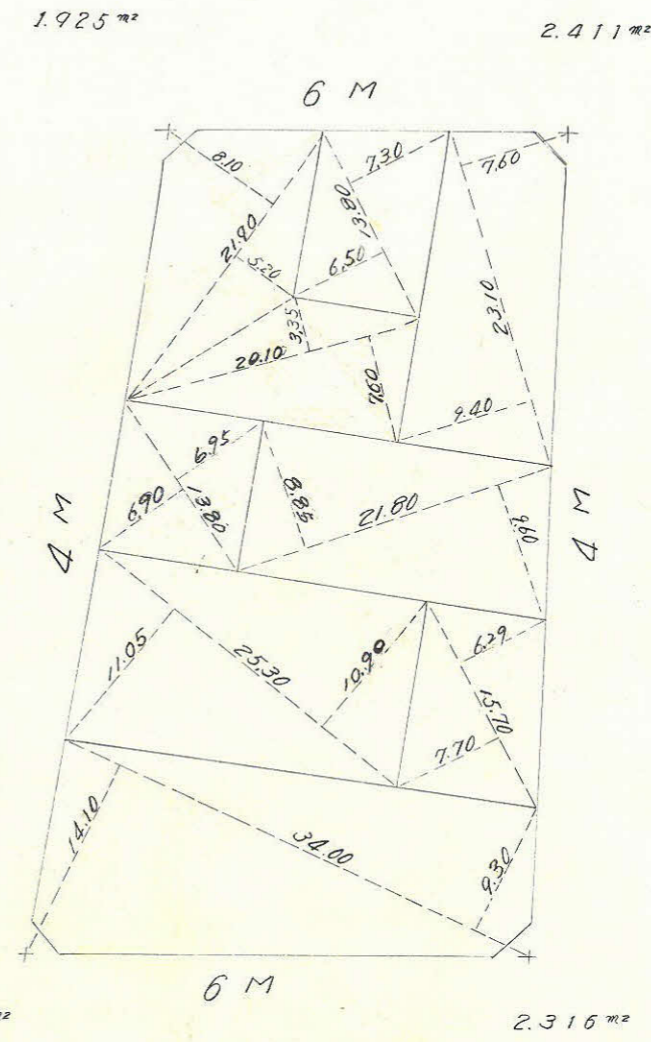
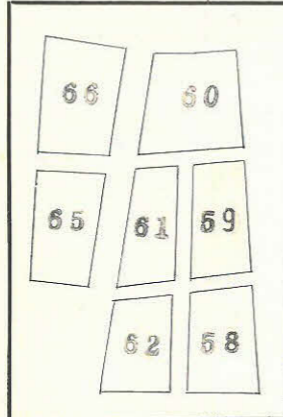
確定面積平面図 $S = \frac{1}{500}$

ブロック番号 脇田

59号

新地名 町 丁目

旭測量 昭和40年3月 日



この図面等は、土地区画整理事業に関する参考資料として提供しています。
 ○図面等は換地処分時のものであり、現在の状況とは異なる場合があります。
 ○図面等によって、境界等が確定されるものではありません。

$$\frac{30.218 - 2.135 = 28.083}{(28.083 + 28.44) \times \frac{(3.05 + 3.09)}{2}} = 86.763 \text{ m}^2$$

$$\cos \theta = \cos 2^\circ 17' 50'' = 0.999920 \quad 3.09 \div 0.999920 = 3.092$$

$$2.00 \div 0.999920 = 2.002$$

道路敷面積計算
 $109.378 + 114.238 + 86.763 + 109.649 = 429.028 + 9.301$
 角切部を含む道路敷面積 = 429.409 m²

宅地面積 $1629193 - 9.381 = 1.619812 \text{ m}^2$
 = 489.99 坪

角切部面積計算

$$S = \frac{1}{2} (3.04 + 2.12 + 2.275) = \frac{1}{2} \times 7.435 = 3.718$$

3.718	3.718	3.718
- 3.040	- 2.120	- 2.275
0.678	1.598	1.443

$$S^2 = 3.718 \times 0.678 \times 1.598 \times 1.443 = 5.813 = 2.411 \text{ m}^2$$

$$S = \frac{1}{2} (3.11 + 2.155 + 2.15) = \frac{1}{2} \times 7.415 = 3.708$$

3.708	3.708	3.708
- 3.110	- 2.155	- 2.150
0.598	1.553	1.558

$$S^2 = 3.708 \times 0.598 \times 1.553 \times 1.558 = 5.365 = 2.316 \text{ m}^2$$

$$S = \frac{1}{2} (2.385 + 3.045 + 2.32) = \frac{1}{2} \times 7.75 = 3.875$$

3.875	3.875	3.875
- 2.385	- 3.045	- 2.320
1.490	0.830	1.555

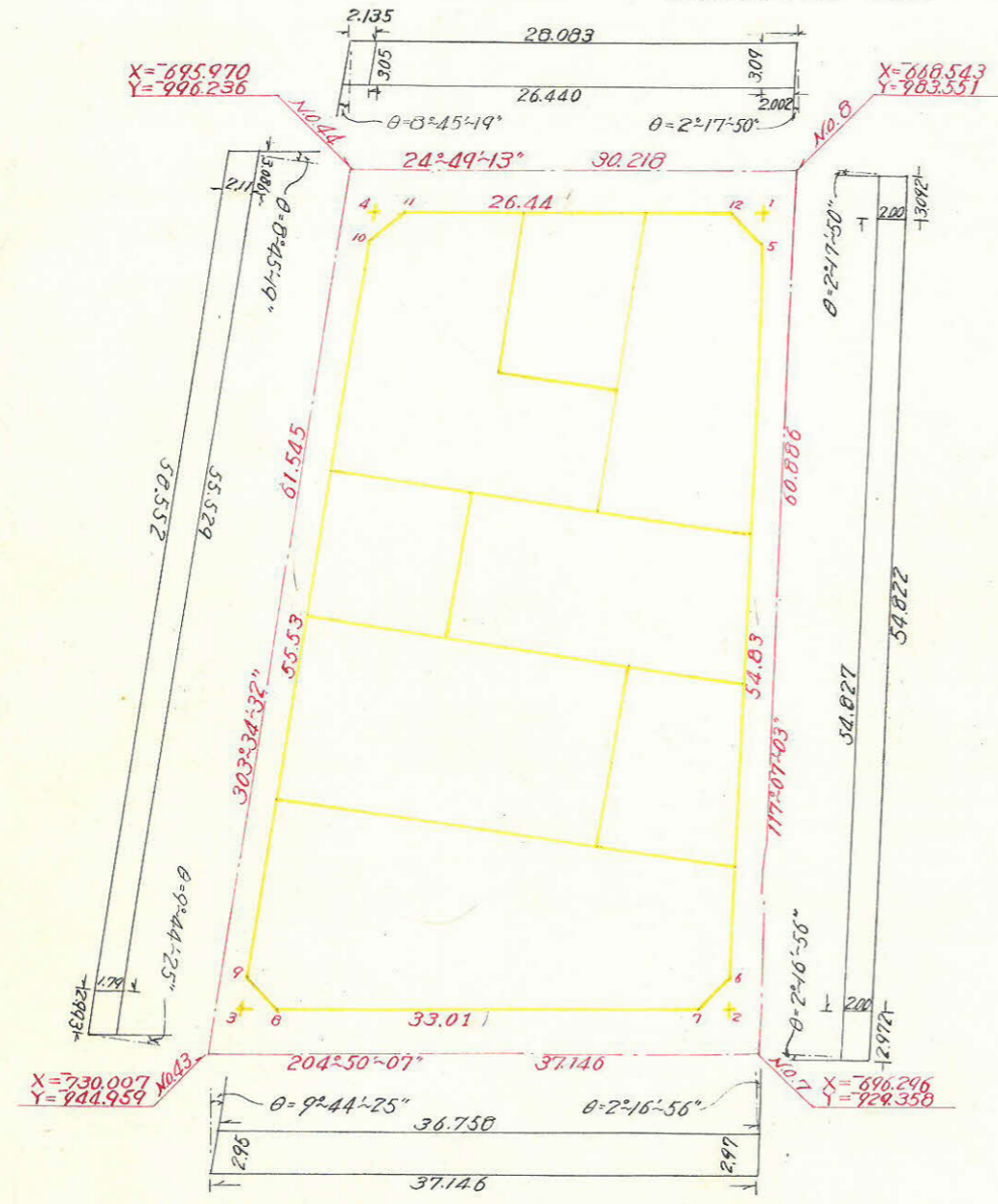
$$S^2 = 3.875 \times 1.49 \times 0.83 \times 1.555 = 7.452 = 2.729 \text{ m}^2$$

$$S = \frac{1}{2} (1.96 + 2.01 + 3.09) = \frac{1}{2} \times 7.06 = 3.53$$

3.530	3.53	3.53
- 1.960	- 2.01	- 3.09
1.570	1.52	0.44

$$S^2 = 3.53 \times 1.570 \times 1.52 \times 0.44 = 3.706 = 1.925 \text{ m}^2$$

合計 9.381 m²



$$\frac{61.545 - 2.993 = 58.552}{(58.552 + 58.615) \times \frac{(2.11 + 1.79)}{2}} = 114.238 \text{ m}^2$$

$$\cos \theta = \cos 2^\circ 45' 19'' = 0.99835 \quad 2.11 \div 0.99835 = 2.115$$

$$3.05 \div 0.99835 = 3.056$$

$$\frac{60.886 - 2.972 = 57.914}{(57.914 + 54.827) \times \frac{2.00}{2}} = 109.649 \text{ m}^2$$

$$\tan 9^\circ 44' 25'' = 0.17165 \times 295 = 0.506 \quad \tan 2^\circ 16' 56'' = 0.03985 \times 297 = 0.118$$

$$37.146 - 0.506 + 0.118 = 36.758$$

$$\frac{(36.758 + 37.146) \times \frac{(2.95 + 2.97)}{2}}{2} = 109.378 \text{ m}^2$$

$$\cos \theta = \cos 9^\circ 44' 25'' = 0.98558 \quad 2.95 \div 0.98558 = 2.993$$

$$\cos \theta = \cos 2^\circ 16' 56'' \quad 2.97 \div 0.99921 = 2.972$$

この図面等は、土地区画整理事業に関する参考資料として提供しています。
 ○図面等は換地処分時のものであり、現在の状況とは異なる場合があります。
 ○図面等によって、境界等が確定されるものではありません。