

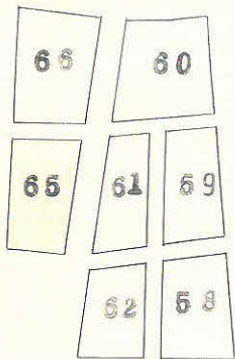
課長	係長	測量士	係

(分筆前)  
 確定面積平面図  $S = \frac{1}{500}$

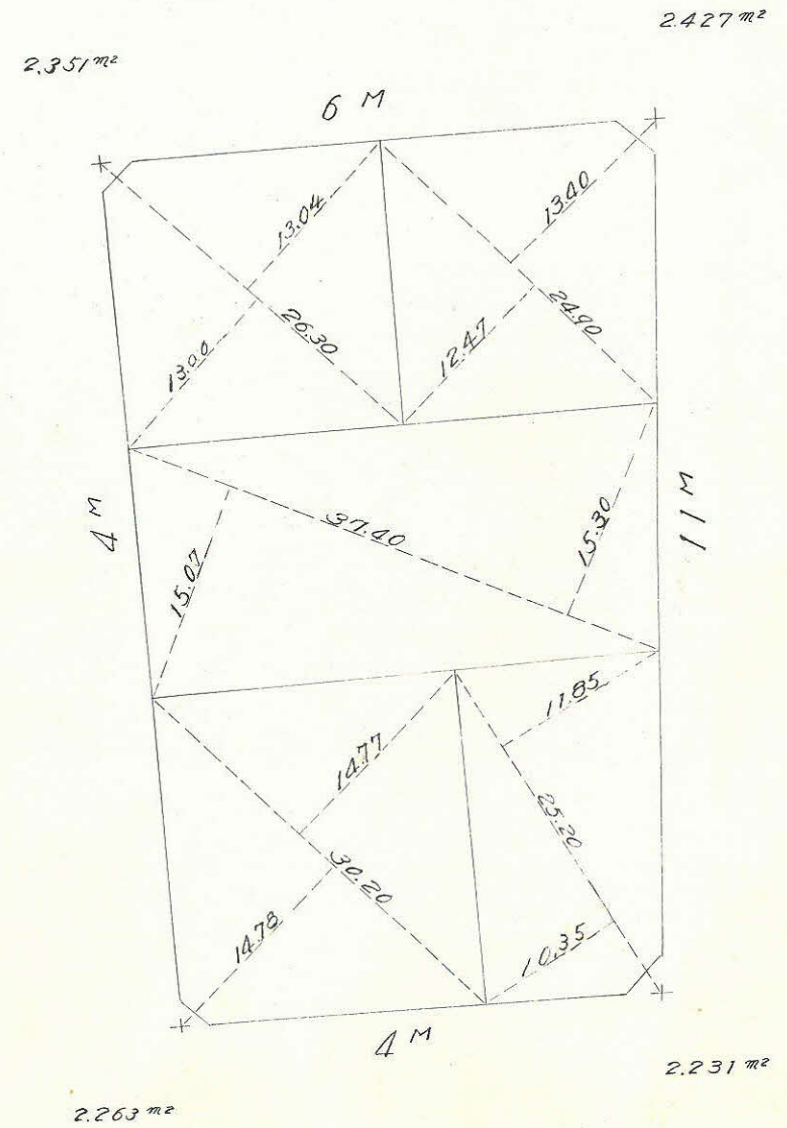
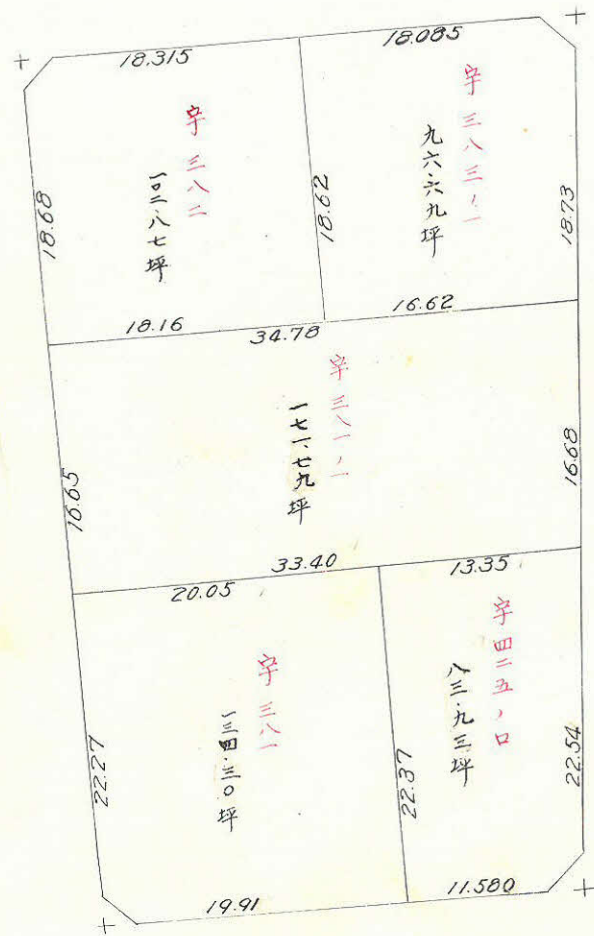
ブロック番号 協田

65号

新地名 町 丁目  
 年 月 日



この図面等は、土地区画整理事業に関する参考資料として提供しています。  
 ○図面等は換地処分時のものであり、現在の状況とは異なる場合があります。  
 ○図面等によって、境界等が確定されるものではありません。





この図面等は、土地区画整理事業に関する参考資料として提供しています。  
 ○図面等は換地処分時のものであり、現在の状況とは異なる場合があります。  
 ○図面等によって、境界等が確定されるものではありません。

$$\frac{44.197 - 2.021}{2} = 21.088 \quad \frac{36.400 + 5.496}{2} = 20.948$$

$$\frac{(42.176 + 41.896) \times (2.99 + 2.98)}{2} = 125.477 \text{ m}^2$$

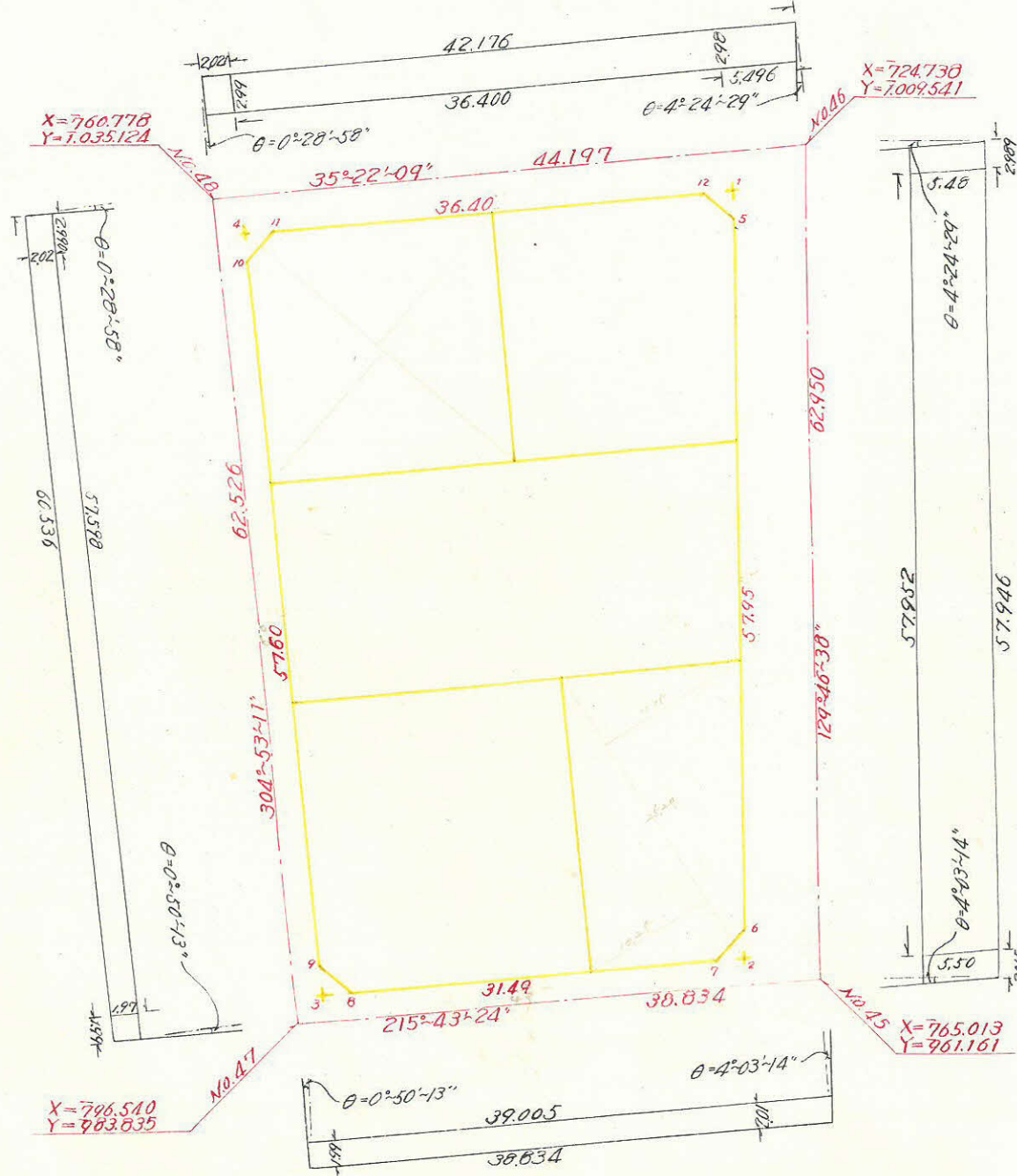
$$\cos 4^\circ 24' 29'' = 0.99704 \quad 2.98 \div 0.99704 = 2.989$$

$$5.48 \div 0.99704 = 5.496$$

$$\frac{62.526 - 1.99}{2} = 30.268 \quad \frac{60.536 + 60.536}{2} \times (2.02 + 1.97) = 120.521 \text{ m}^2$$

$$\cos 0^\circ 28' 58'' = 0.99996 \quad 2.02 \div 0.99996 = 2.021$$

$$2.02 \div 0.99996 = 2.021$$



$$\tan 0^\circ 50' 13'' = 0.01461 \times 1.99 = 0.029$$

$$38.834 + 0.029 + 0.142 = 39.005$$

$$\frac{(38.834 + 39.005) \times (1.99 + 2.01)}{2} = 77.839 \text{ m}^2$$

$$\cos 0^\circ 50' 13'' = 0.99989 \quad 1.99 \div 0.99989 = 1.990$$

$$\tan 4^\circ 03' 14'' = 0.07087 \times 2.01 = 0.142$$

$$\cos 4^\circ 03' 14'' = 0.99750 \quad 2.01 \div 0.99750 = 2.015$$

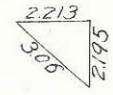
道路敷面積計算表

$$77.839 + 120.821 + 125.477 + 310.140 = 642.277 \text{ m}^2 + 9.272 \text{ m}^2$$

角切部も含む道路敷面積 = 651.549 m<sup>2</sup>

宅地面積  $1,958.350 - 9.272 = 1,949.078 \text{ m}^2$   
 = 589.60 坪

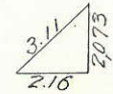
角切面積計算



$$S = \frac{1}{2} (3.006 + 2.213 + 2.195) = \frac{1}{2} \times 7.468 = 3.734$$

3.734	3.734	3.734
- 3.060	- 2.213	- 2.195
0.674	1.521	1.539

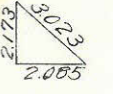
$$S^2 = 3.734 \times 0.674 \times 1.521 \times 1.539 = 5.891176 = 2.427 \text{ m}^2$$



$$S = \frac{1}{2} (3.11 + 2.073 + 2.16) = \frac{1}{2} \times 7.343 = 3.6715$$

3.6715	3.6715	3.6715
- 3.1100	- 2.0730	- 2.1600
0.5615	1.5985	1.5115

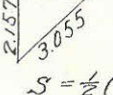
$$S^2 = 3.6715 \times 0.5615 \times 1.5985 \times 1.5115 = 4.980970 = 2.231 \text{ m}^2$$



$$S = \frac{1}{2} (2.173 + 3.023 + 2.005) = \frac{1}{2} \times 7.201 = 3.6405$$

3.6405	3.6405	3.6405
- 2.1730	- 3.0230	- 2.0050
1.4675	0.6175	1.5555

$$S^2 = 3.6405 \times 1.4675 \times 0.6175 \times 1.5555 = 5.131520 = 2.263 \text{ m}^2$$



$$S = \frac{1}{2} (2.157 + 2.18 + 3.055) = \frac{1}{2} \times 7.392 = 3.696$$

3.696	3.696	3.696
- 2.157	- 2.180	- 3.055
1.539	1.516	0.641

$$S^2 = 3.696 \times 1.539 \times 1.516 \times 0.641 = 5.527488 = 2.351 \text{ m}^2$$

合計 9.272 m<sup>2</sup>

Y-1000

Y-900