

課長	係長	測量士	係

(分筆前)
確定面積平面図 $S = \frac{1}{500}$

ブロック番号

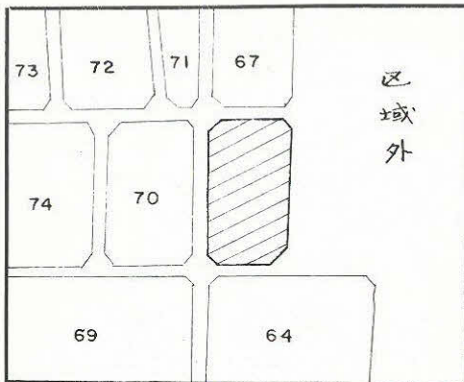
脇田

68号

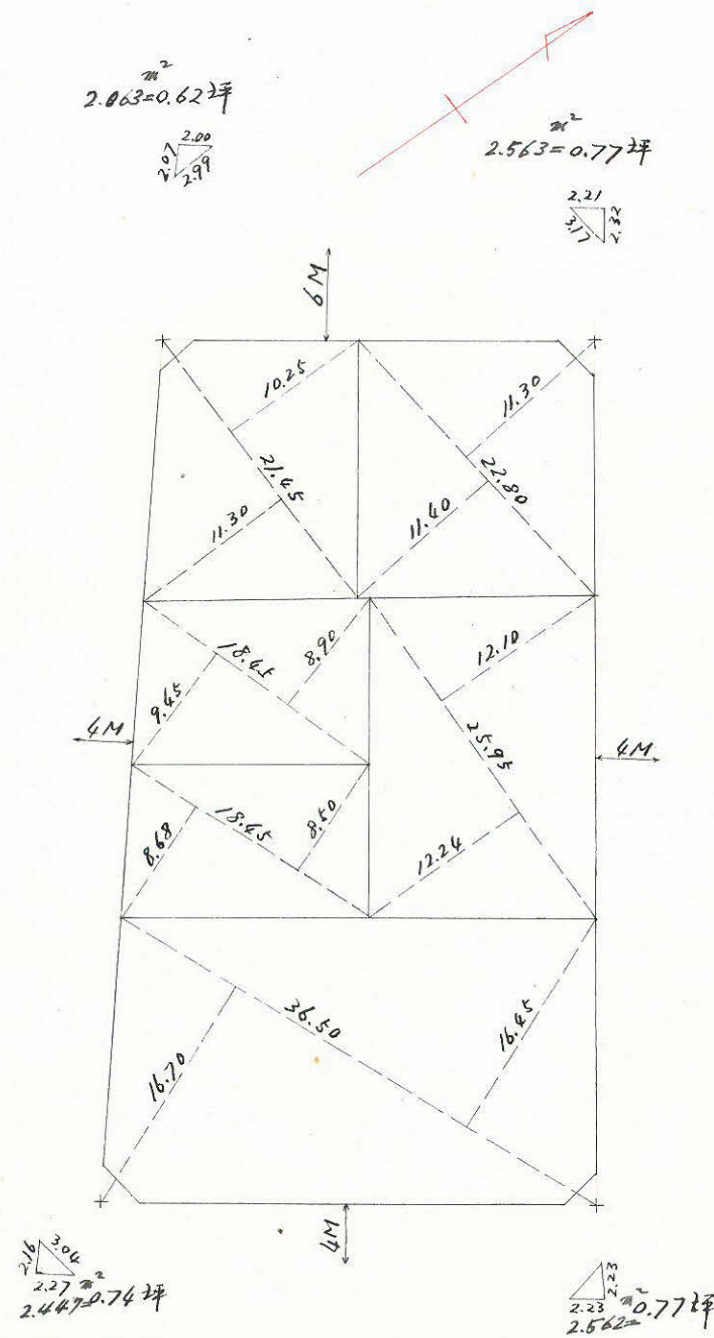
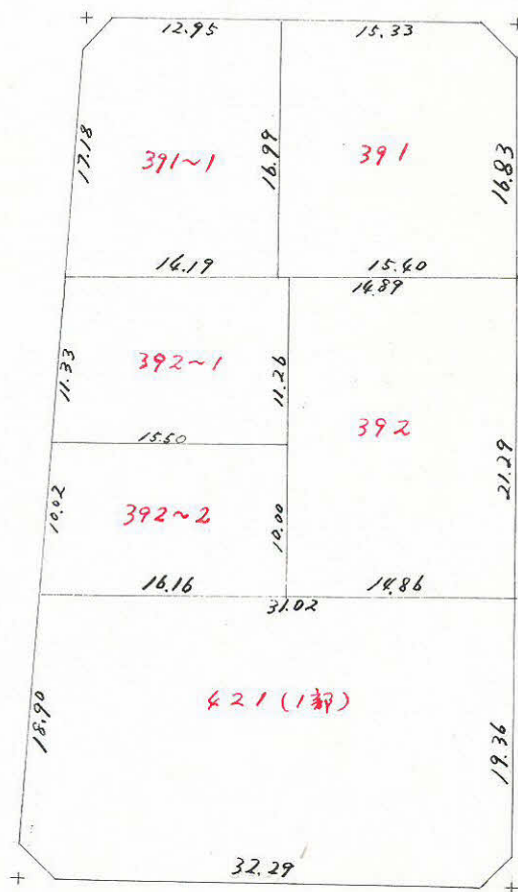
新地名 町 丁目

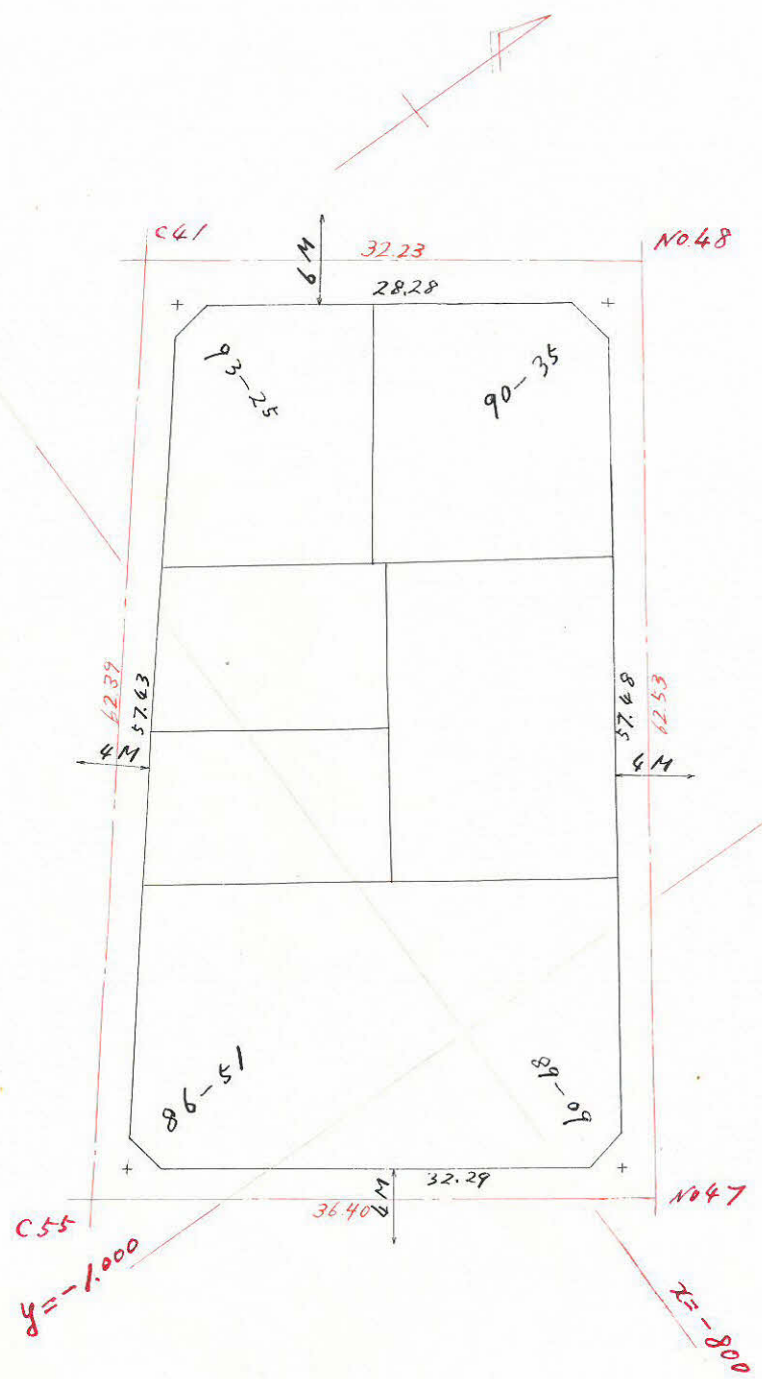
中座測量

昭和41年2月 日



この図面等は、土地区画整理事業に関する参考資料として提供しています。
○図面等は換地処分時のものであり、現在の状況とは異なる場合があります。
○図面等によって、境界等が確定されるものではありません。





この図面等は、土地区画整理事業に関する参考資料として提供しています。
 ○図面等は換地処分時のものであり、現在の状況とは異なる場合があります。
 ○図面等によって、境界等が確定されるものではありません。

合計面積	$1738^{M^2}.47$	$525^{M^2}.89$
剪除面積	$2.44 + 2.56 + 2.56 + 2.06 = 9.62$	2.90
割込面積	1728.85	522.99