

課長	係長	測量士	係

(分筆前)

確定面積平面図  $S = \frac{1}{500}$

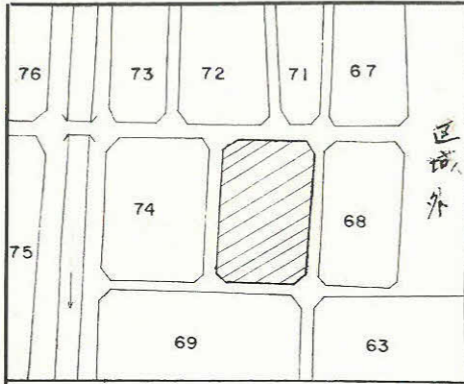
ブロック番号

脇田

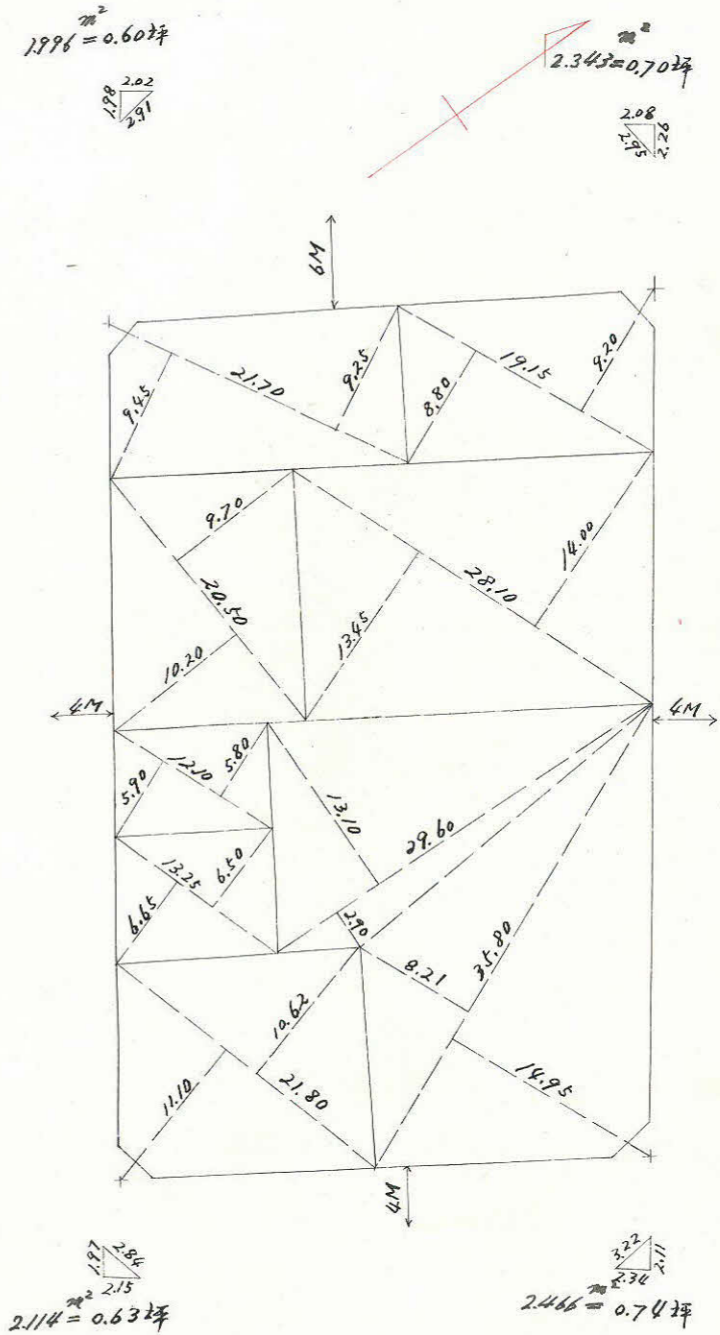
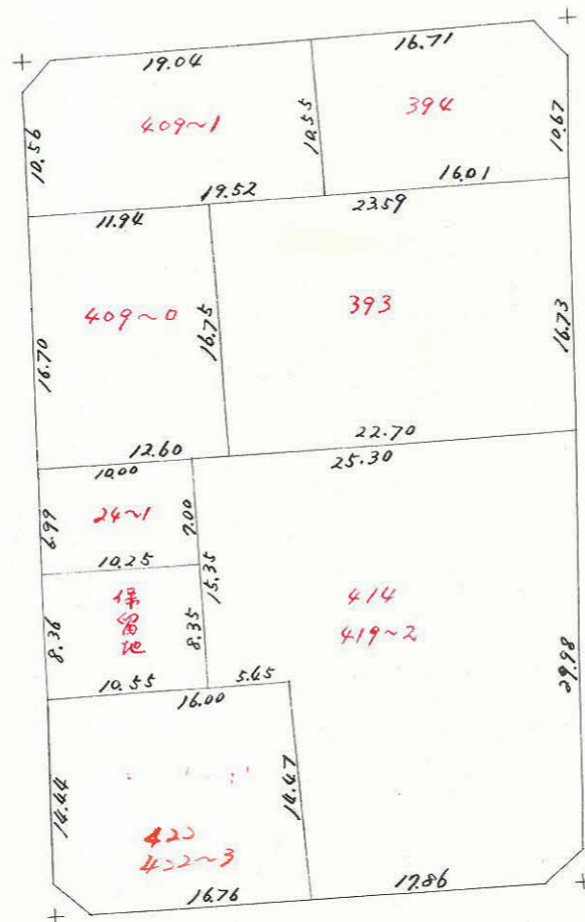
70号

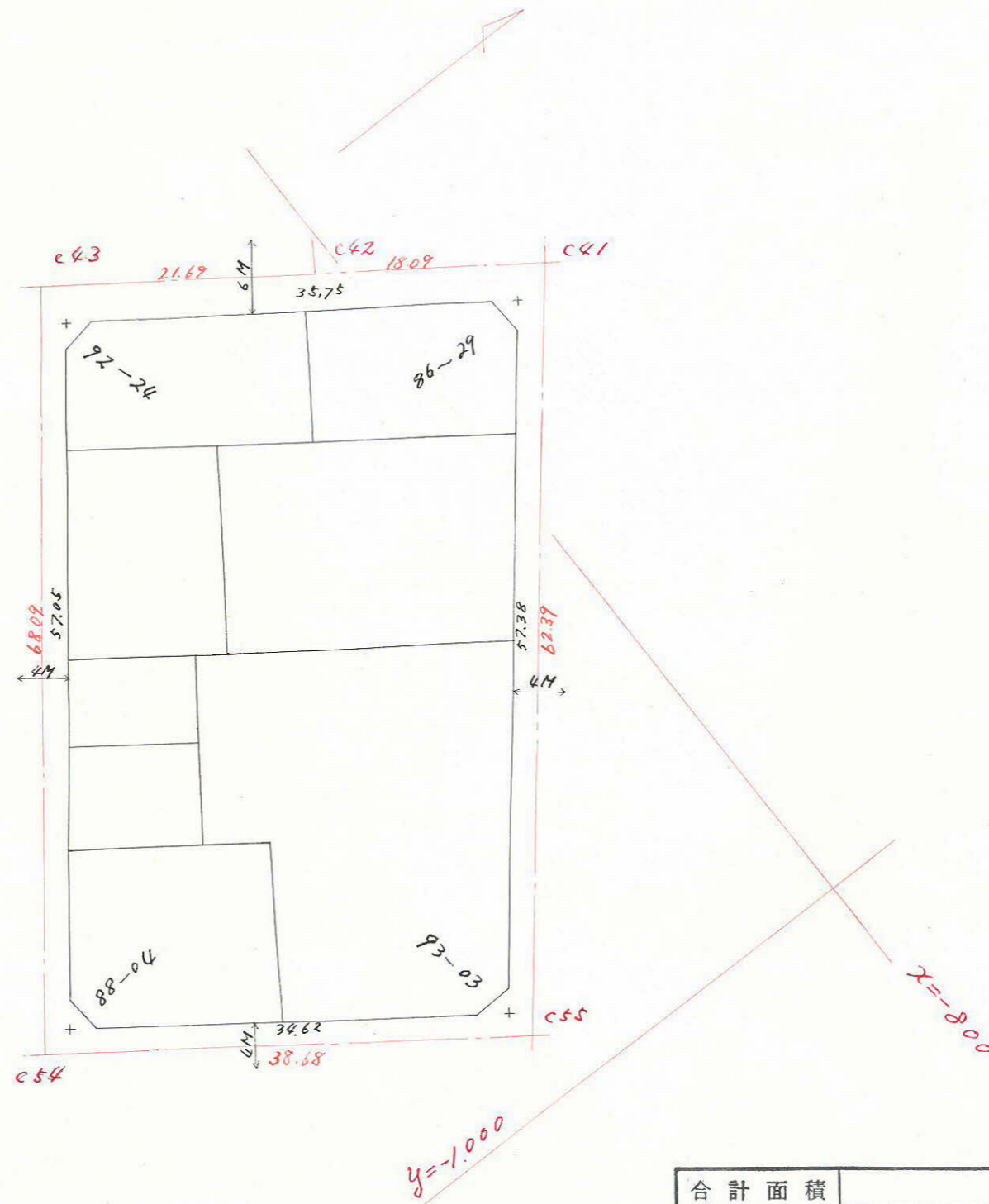
新地名 町 丁目

中庭測量 昭和41年2月 日



この図面等は、土地区画整理事業に関する参考資料として提供しています。  
 ○図面等は換地処分時のものであり、現在の状況とは異なる場合があります。  
 ○図面等によって、境界等が確定されるものではありません。





この図面等は、土地区画整理事業に関する参考資料として提供しています。  
 ○図面等は換地処分時のものであり、現在の状況とは異なる場合があります。  
 ○図面等によって、境界等が確定されるものではありません。

合計面積	2,010.78	608 <sup>坪</sup> .26
剪除面積	2.46+2.11+1.99+2.34= 8.90	2.67
割込面積	2,001.88	605.59