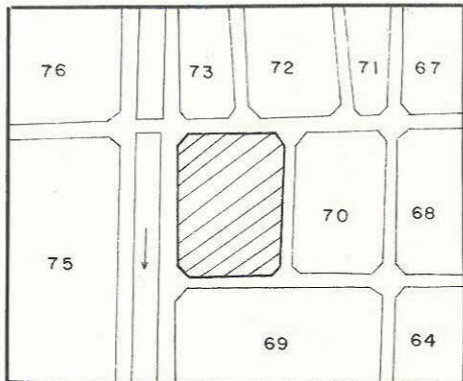


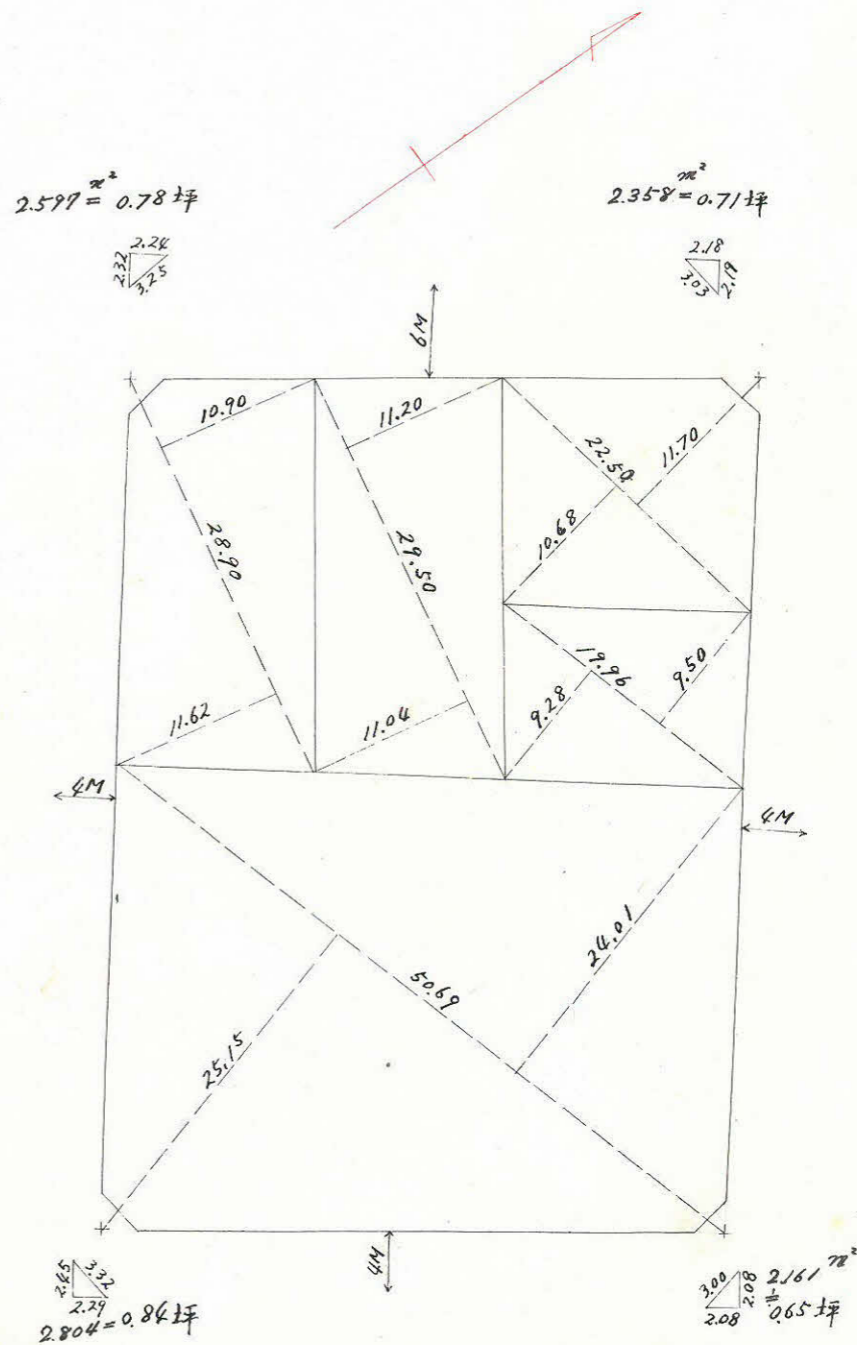
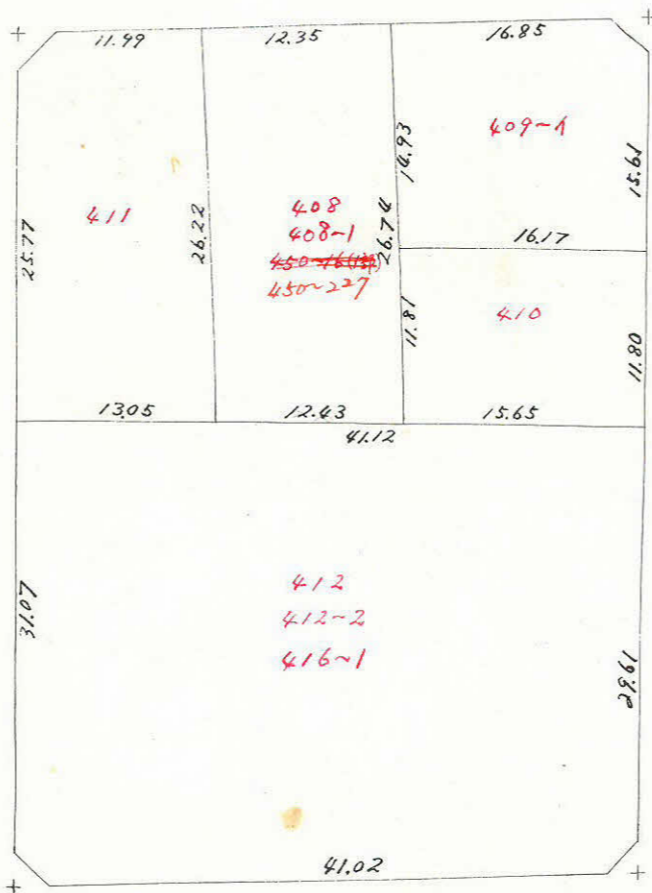
課長	係長	測量士	係

(分筆前)
 確定面積平面図 $S = \frac{1}{500}$

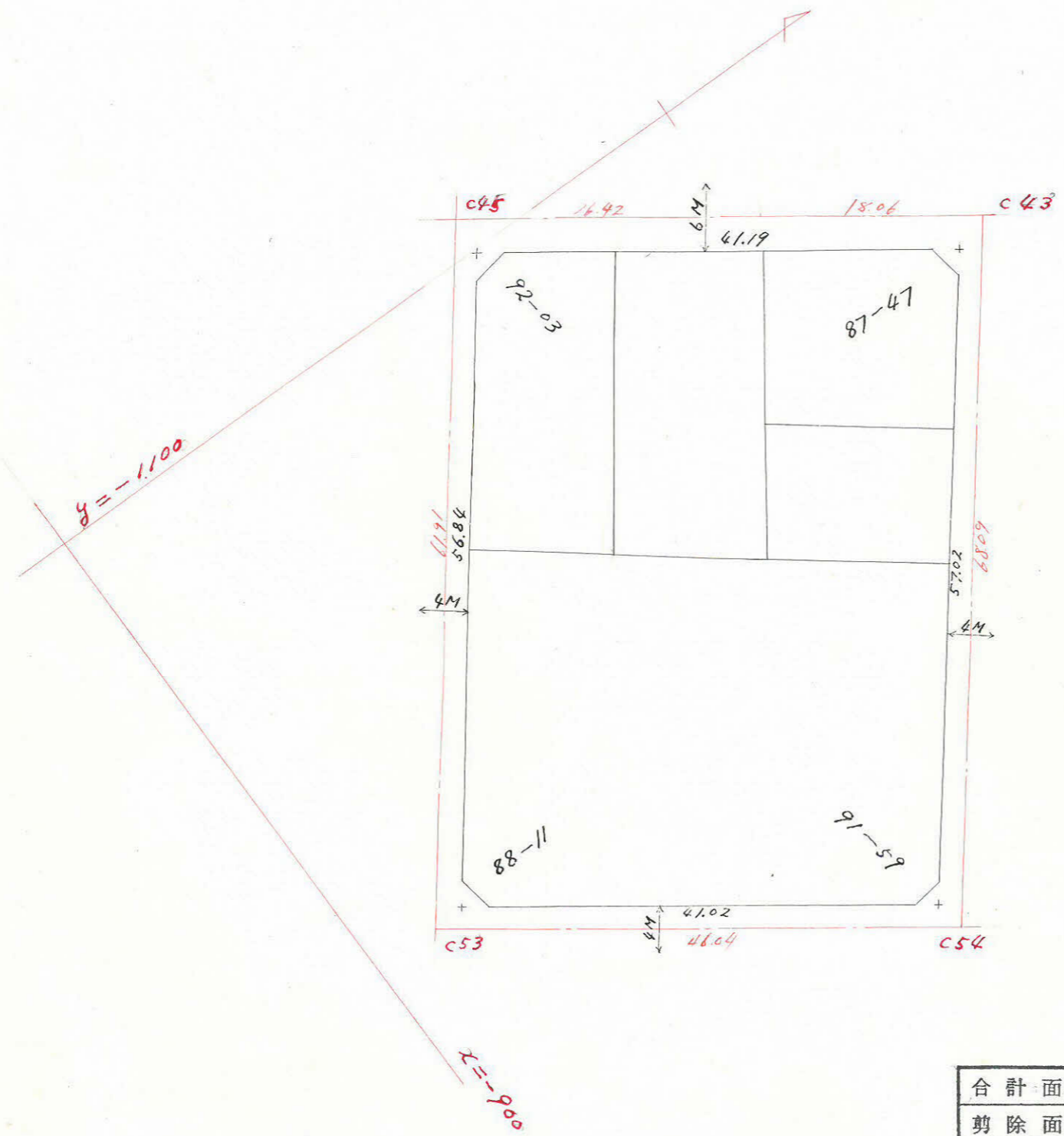
協田 74号
 新地名 町 丁目
 中庭測量 昭和41年2月 日



この図面等は、土地区画整理事業に関する参考資料として提供しています。
 ○図面等は換地処分時のものであり、現在の状況とは異なる場合があります。
 ○図面等によって、境界等が確定されるものではありません。



この図面等は、土地区画整理事業に関する参考資料として提供しています。
 ○図面等は換地処分時のものであり、現在の状況とは異なる場合があります。
 ○図面等によって、境界等が確定されるものではありません。



合計面積	2,338.61	707.43
剪除面積	2.16+2.80+2.59+2.35 = 9.90	2.98
割込面積	2,328.71	704.45