

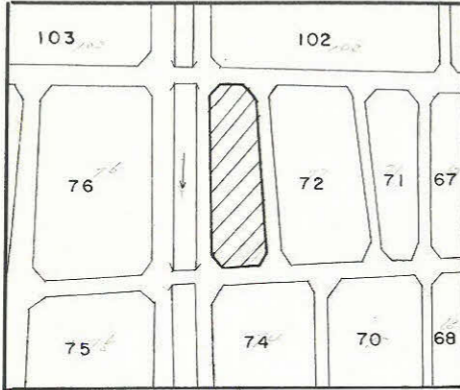
課長	係長	測量士	係

(分筆前)
確定面積平面図 $S = \frac{1}{500}$

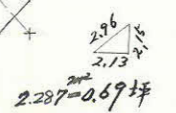
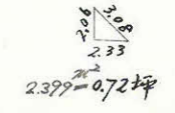
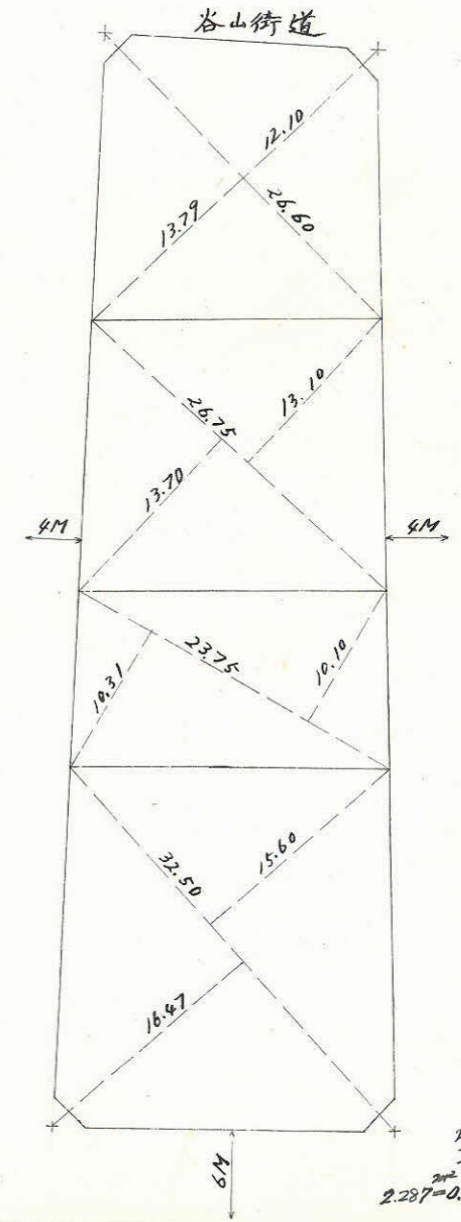
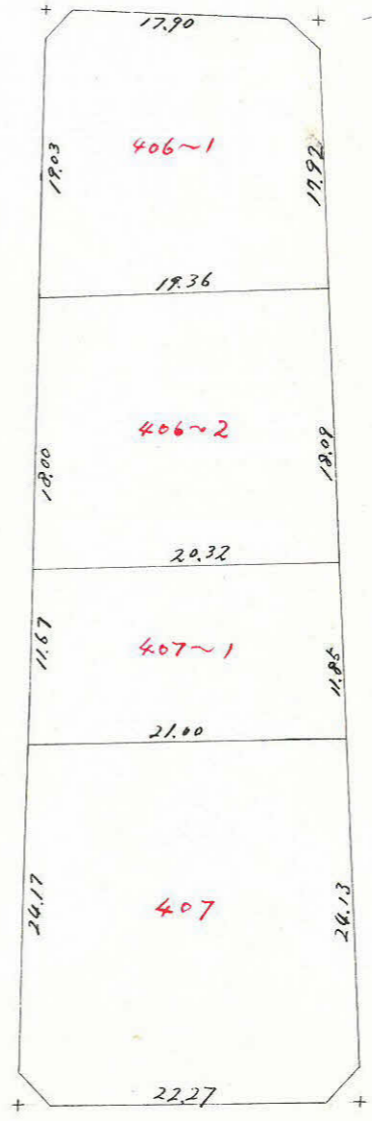
ブロック番号 脇田

新地名 町 丁目
73 号

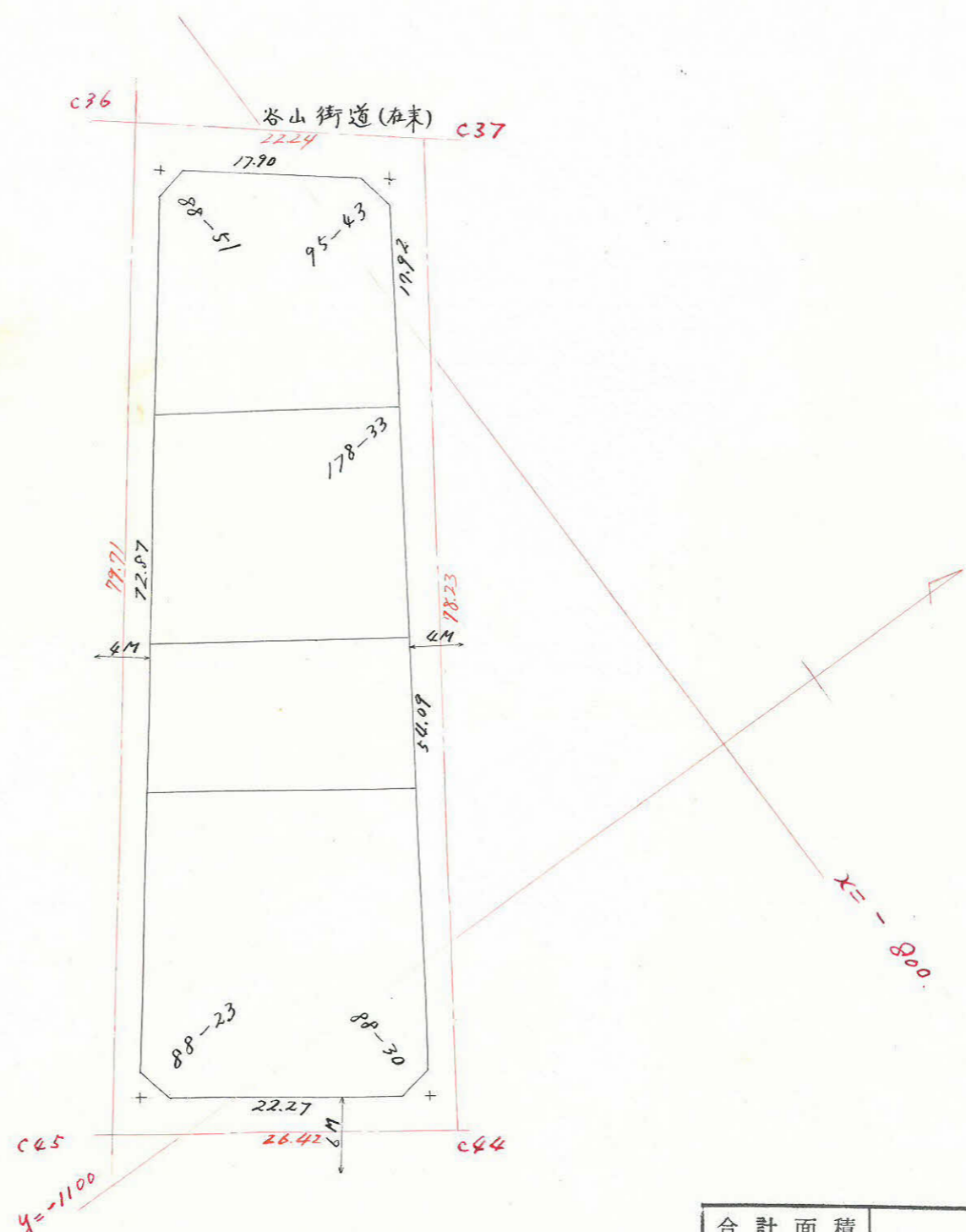
中産測量 昭和41年 2月 日



この図面等は、土地区画整理事業に関する参考資料として提供しています。
○図面等は換地処分時のものであり、現在の状況とは異なる場合があります。
○図面等によって、境界等が確定されるものではありません。



この図面等は、土地区画整理事業に関する参考資料として提供しています。
 ○図面等は換地処分時のものであり、現在の状況とは異なる場合があります。
 ○図面等によって、境界等が確定されるものではありません。



合計面積	1.465 ^{M²} .78	443 ^{DK} .40
剪除面積	1.97+1.93+2.39+2.28 = 8.57	2.58
割込面積	1.457.21	440.82