

課	長	係	長	測	量	士	係

(分 筆 前)  
 確定面積平面図  $S = \frac{1}{500}$

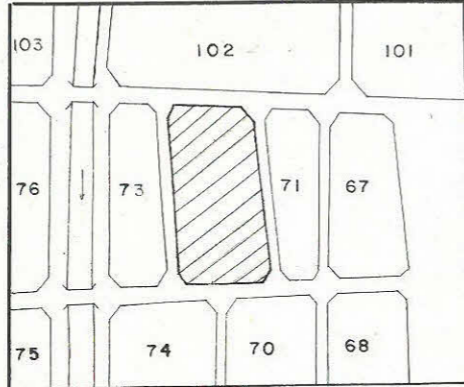
ブロック番号

脇田

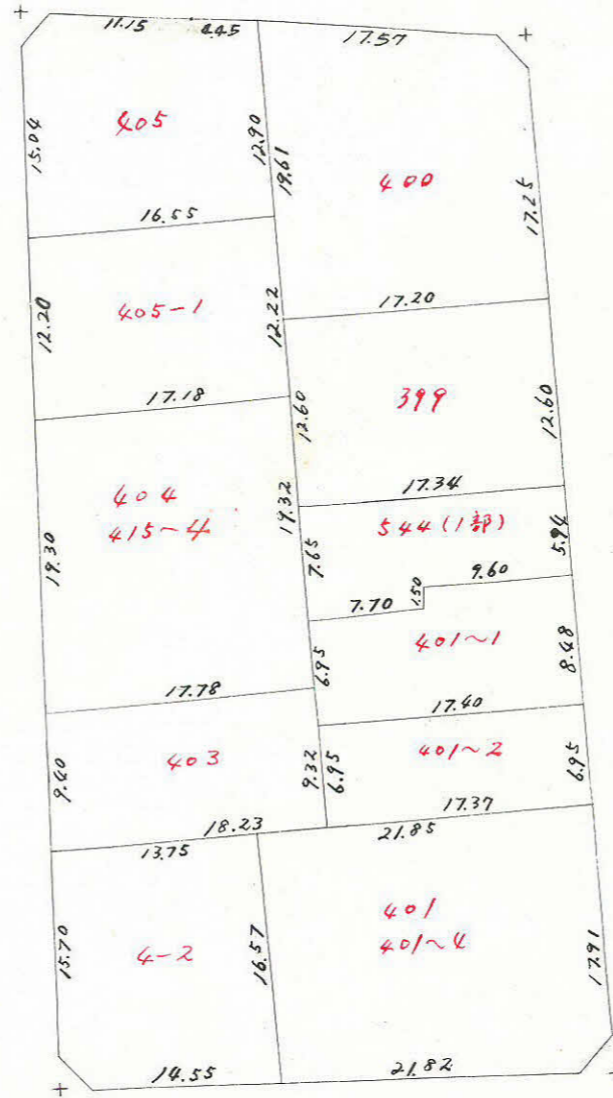
72 号

新地名 町 丁目

中産測量 昭和41年 2 月 日



この図面等は、土地区画整理事業に関する参考資料として提供しています。  
 ○図面等は換地処分時のものであり、現在の状況とは異なる場合があります。  
 ○図面等によって、境界等が確定されるものではありません。

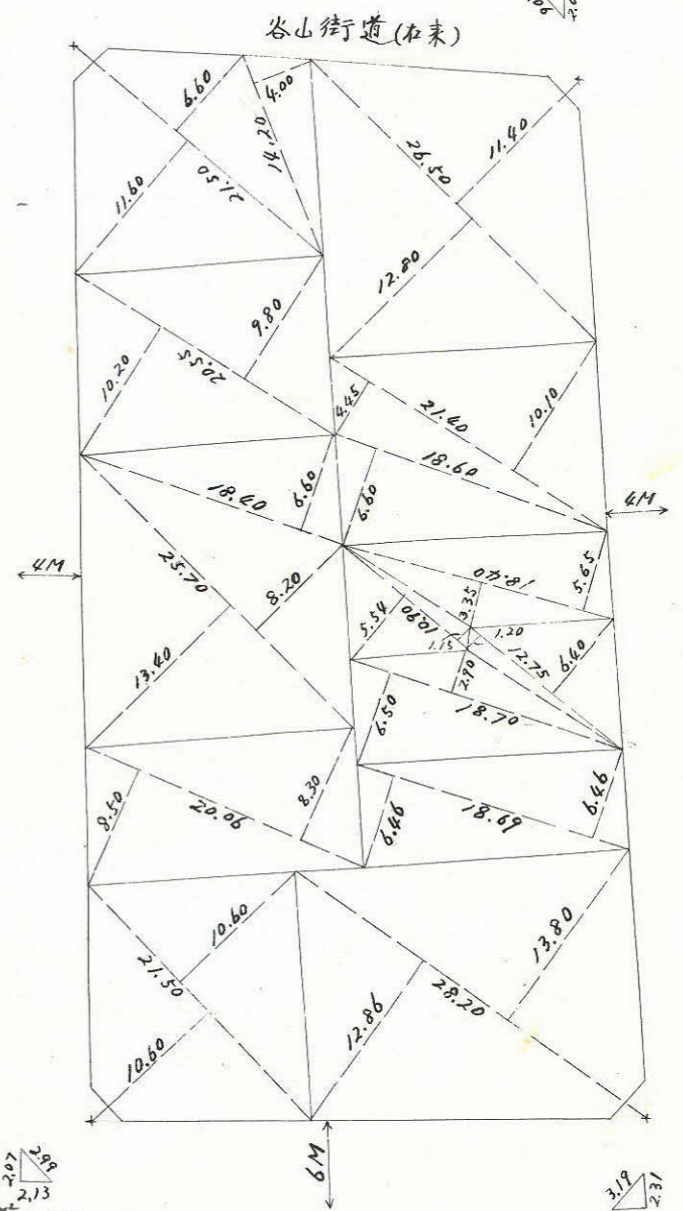


$2.232 = 0.67$  坪

$\frac{2.06}{2.17} = \frac{2.12}{2.17}$

$2.087 = 0.63$  坪

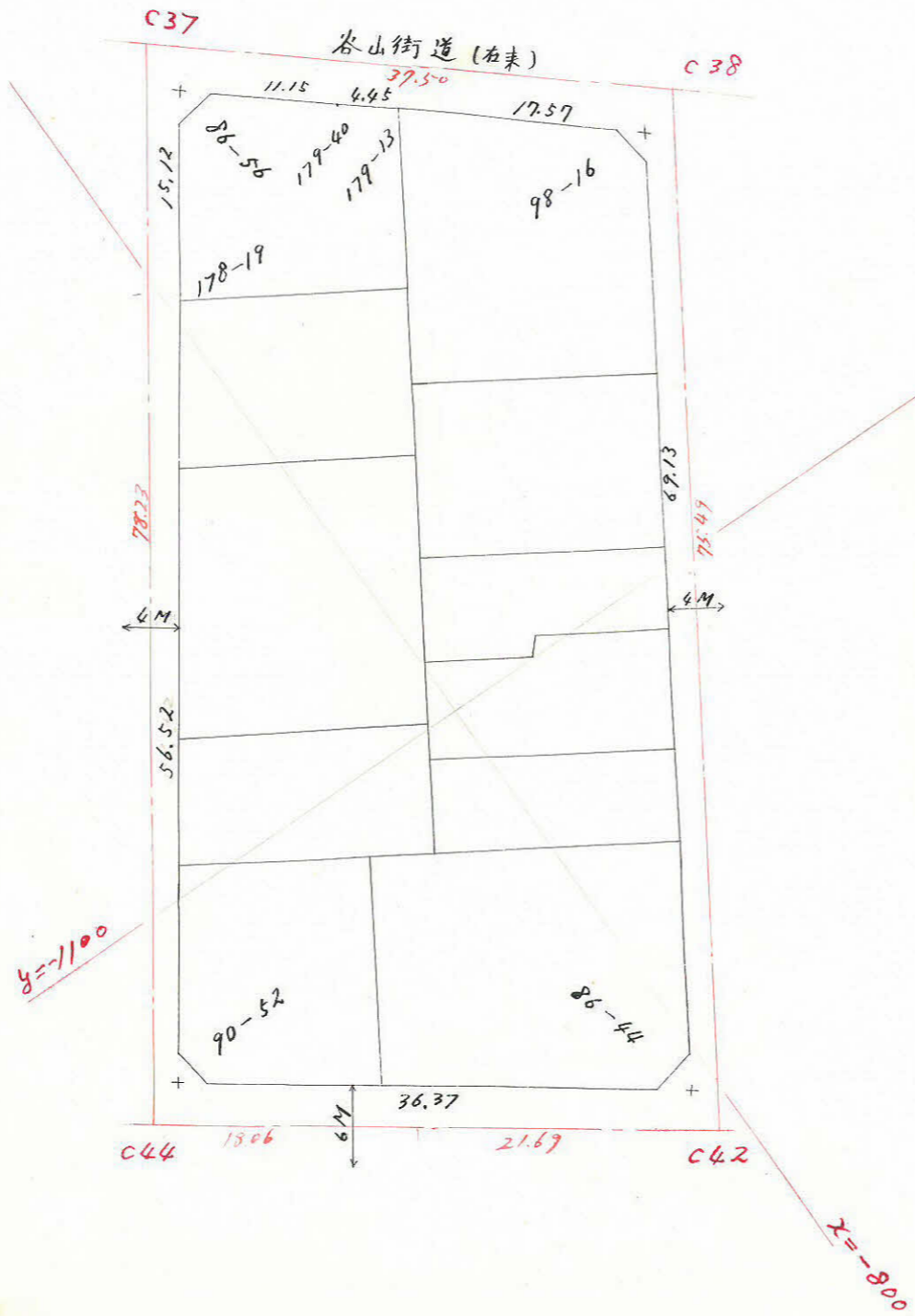
$\frac{2.06}{3.06} = \frac{2.04}{3.06}$



$2.204 = 0.66$  坪

$2.908 = 0.81$  坪

この図面等は、土地区画整理事業に関する参考資料として提供しています。  
 ○図面等は換地処分時のものであり、現在の状況とは異なる場合があります。  
 ○図面等によって、境界等が確定されるものではありません。



合計面積	24.53 M <sup>2</sup> 98	742 ㎡ 33
剪除面積	2.20 + 2.70 + 2.08 + 2.23 = 9.21	2.77
割込面積	2.444.77	739.56