

課長	係長	測量士	係

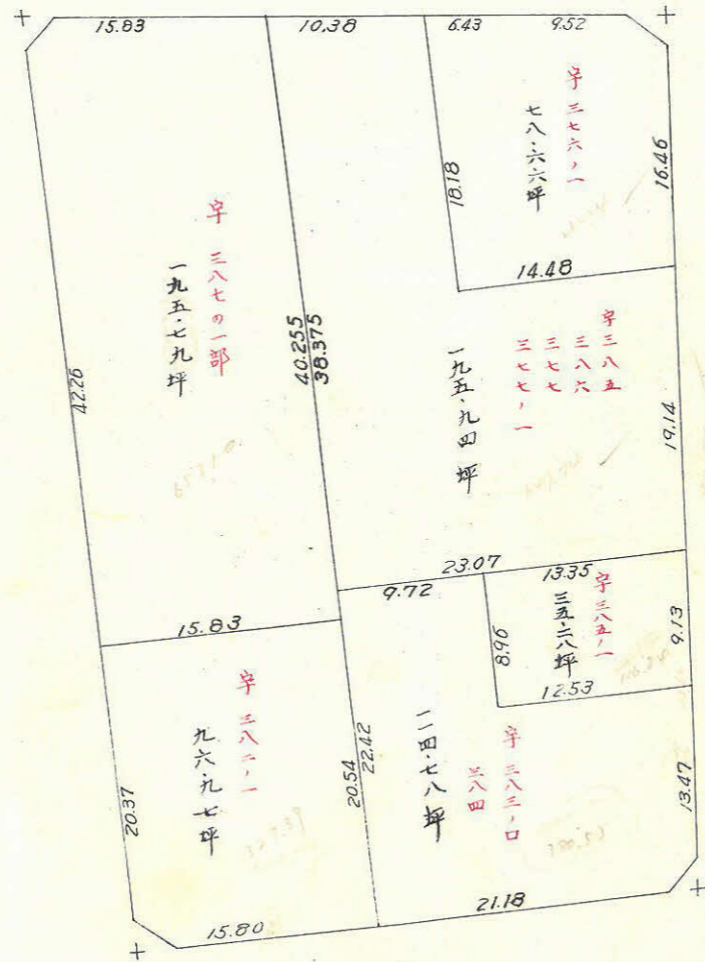
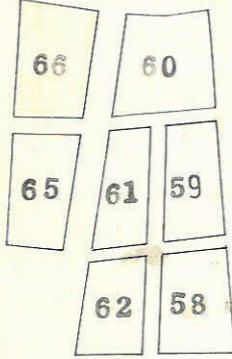
(分筆前)
確定面積平面図 $S = \frac{1}{500}$

ブロック番号 脇田

66号

新地名 町 丁目

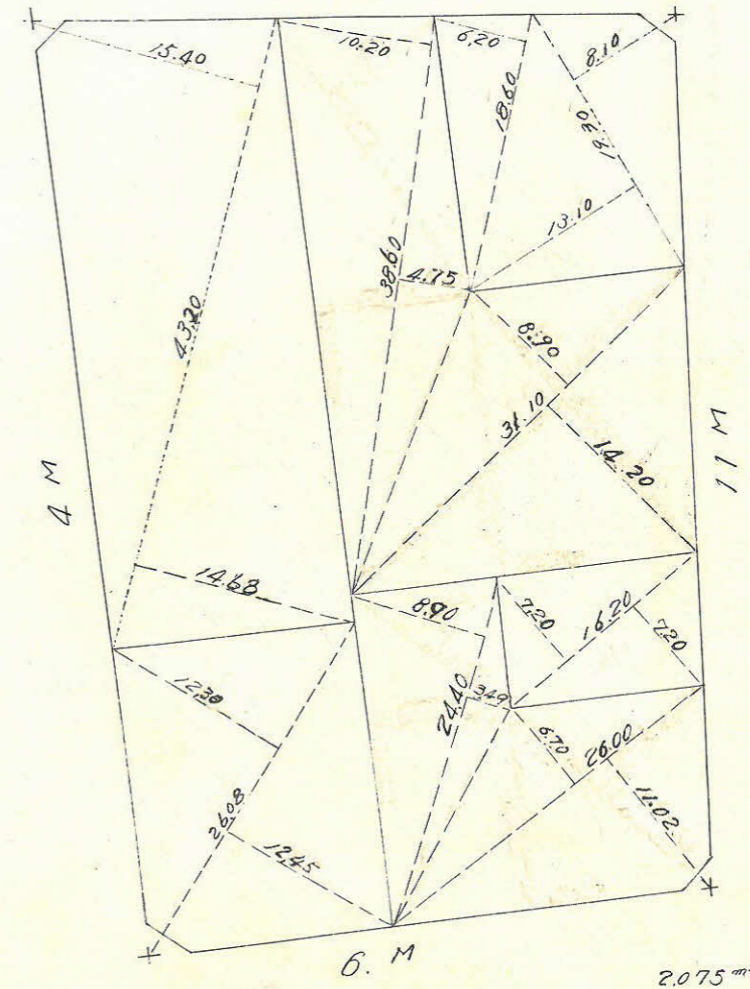
旭測量 年 月 日



2,474 m²

2,163 m²

谷山街道



2,163 m²

この図面等は、土地区画整理事業に関する参考資料として提供しています。
○図面等は換地処分時のものであり、現在の状況とは異なる場合があります。
○図面等によって、境界等が確定されるものではありません。

この図面等は、土地区画整理事業に関する参考資料として提供しています。
 ○図面等は換地処分時のものであり、現在の状況とは異なる場合があります。
 ○図面等によって、境界等が確定されるものではありません。

$$\tan \theta 6^{\circ}57'46'' \quad 0.12212 \times 3.44 = 0.420$$

$$32.645 + 0.420 = 33.065$$

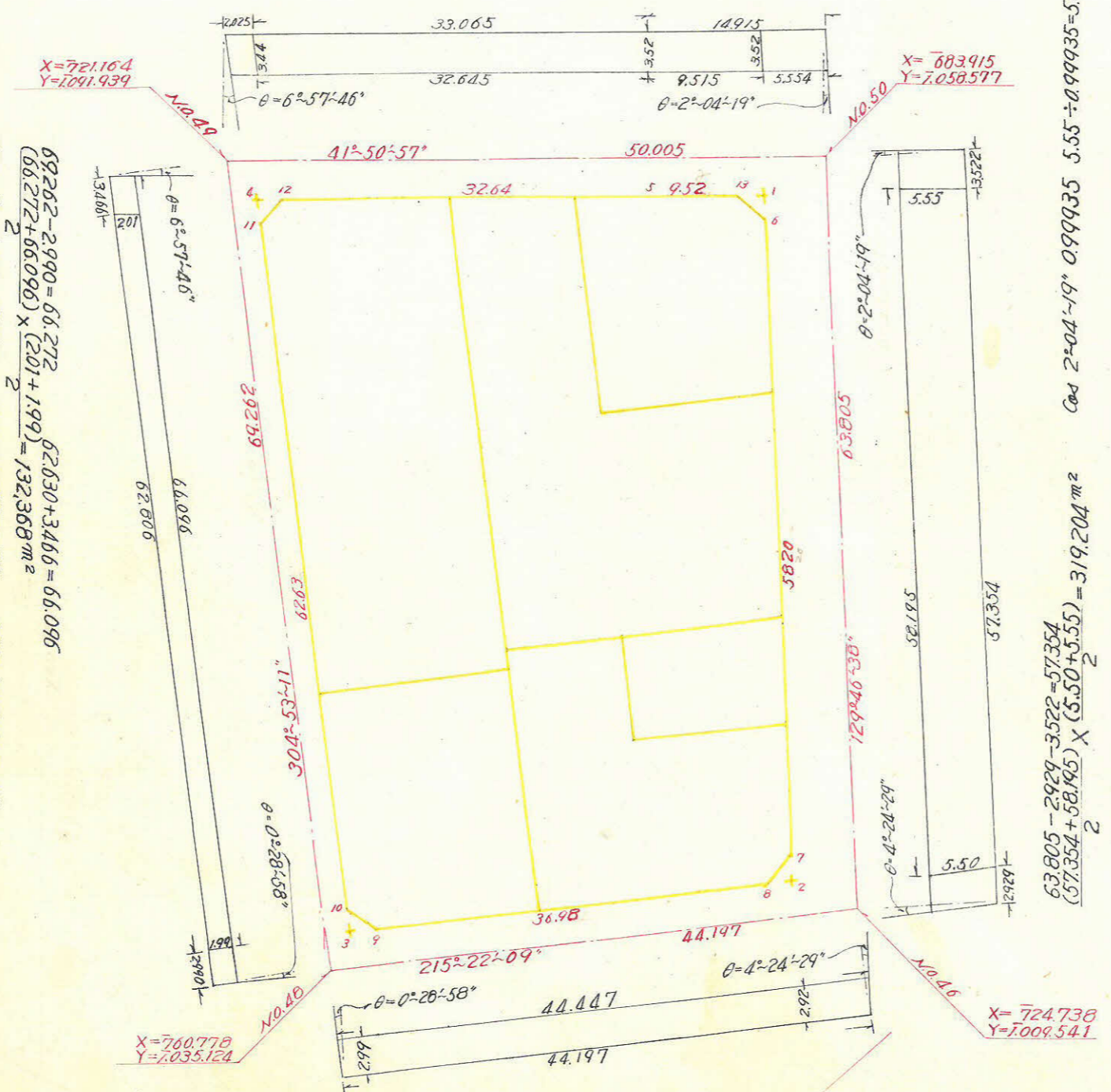
$$\frac{(32.645 + 33.065)}{2} \times \frac{(3.44 + 3.52)}{2} = 114.335 \text{ m}^2$$

$$50.005 - 2.025 - 33.065 = 14.915$$

$$9.515 + 5.554 = 15.069$$

$$\frac{(14.915 + 15.069)}{2} \times 3.52 = 52.772 \text{ m}^2$$

$$\cos 2^{\circ}04'19'' \quad 0.99935 \quad 3.52 \div 0.99935 = 3.522$$



$$\tan \theta 8^{\circ}57'46'' \quad 0.155262 \times 2.01 = 0.31207$$

$$62.630 + 0.31207 = 62.942$$

$$\frac{(62.630 + 62.942)}{2} \times \frac{(2.01 + 1.99)}{2} = 132.368 \text{ m}^2$$

$$\cos 8^{\circ}57'46'' \quad 0.99262 \quad 2.01 \div 0.99262 = 2.025$$

$$3.44 \div 0.99262 = 3.466$$

$$\tan \theta 0^{\circ}28'58'' \quad 0.00843 \times 2.99 = 0.025$$

$$44.197 + 0.025 + 0.225 = 44.447$$

$$\frac{(44.197 + 44.447)}{2} \times \frac{(2.99 + 2.92)}{2} = 130.972 \text{ m}^2$$

$$\cos 0.99996 \quad 2.99 \div 0.99996 = 2.990$$

$$\cos 0.999704 \quad 2.92 \div 0.999704 = 2.929$$

道路敷面積計算

$$130.972 + 132.368 + 114.335 + 52.772 + 319.204 = 749.651 \text{ m}^2$$

$$\text{角切部を含む道路敷面積} \quad 749.651 + 0.895 = 750.546 \text{ m}^2$$

宅地面積 $2380.603 - 0.895 = 2371.708 \text{ m}^2$
 $= 717.44 \text{ 坪}$

角切部面積計算

$$S = \frac{1}{2} (2.98 + 2.09 + 2.09) = \frac{1}{2} \times 7.16 = 3.58$$

3.58	3.58	3.58
- 2.98	- 2.09	- 2.09
0.60	1.49	1.49

$$S^2 = 3.58 \times 0.60 \times 1.49 \times 1.49 = 4.768775 = 2.183 \text{ m}^2$$

$$S = \frac{1}{2} (2.98 + 2.04 + 2.04) = \frac{1}{2} \times 7.068 = 3.534$$

3.534	3.534	3.534
- 2.988	- 2.040	- 2.040
0.546	1.494	1.494

$$S^2 = 3.534 \times 0.546 \times 1.494 \times 1.494 = 4.306855 = 2.075 \text{ m}^2$$

$$S = \frac{1}{2} (2.047 + 2.965 + 2.113) = \frac{1}{2} \times 7.125 = 3.5625$$

3.5625	3.5625	3.5625
- 2.0470	- 2.9650	- 2.1130
1.5155	0.5975	1.4495

$$S^2 = 3.5625 \times 1.5155 \times 0.5975 \times 1.4495 = 4.675917 = 2.163 \text{ m}^2$$

$$S = \frac{1}{2} (2.258 + 2.208 + 2.960) = \frac{1}{2} \times 7.426 = 3.713$$

3.713	3.713	3.713
- 2.258	- 2.208	- 2.960
1.455	1.505	0.753

$$S^2 = 3.713 \times 1.455 \times 1.505 \times 0.753 = 6.122367 = 2.474 \text{ m}^2$$

計 8.895 m²

Y=7.100

X=7.100

Y=7.100

Y=7.000

X=7.000