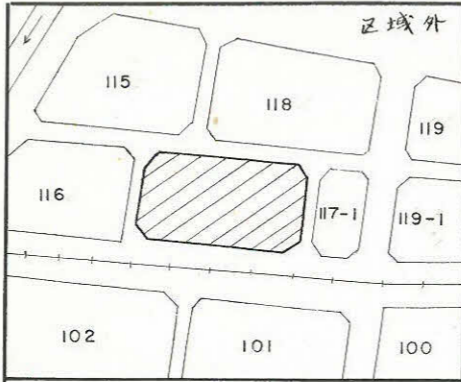


課長	係長	測量士	係

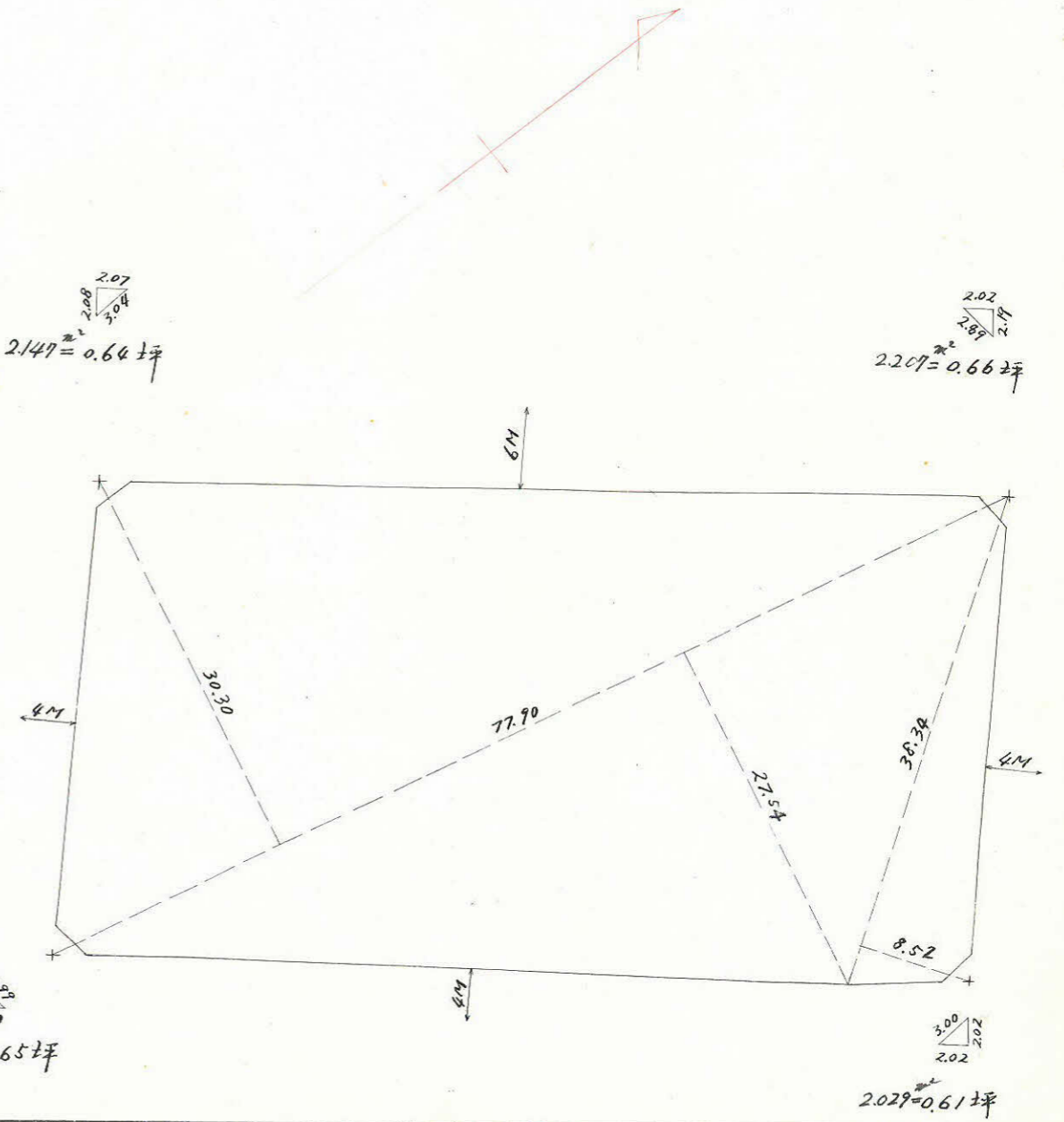
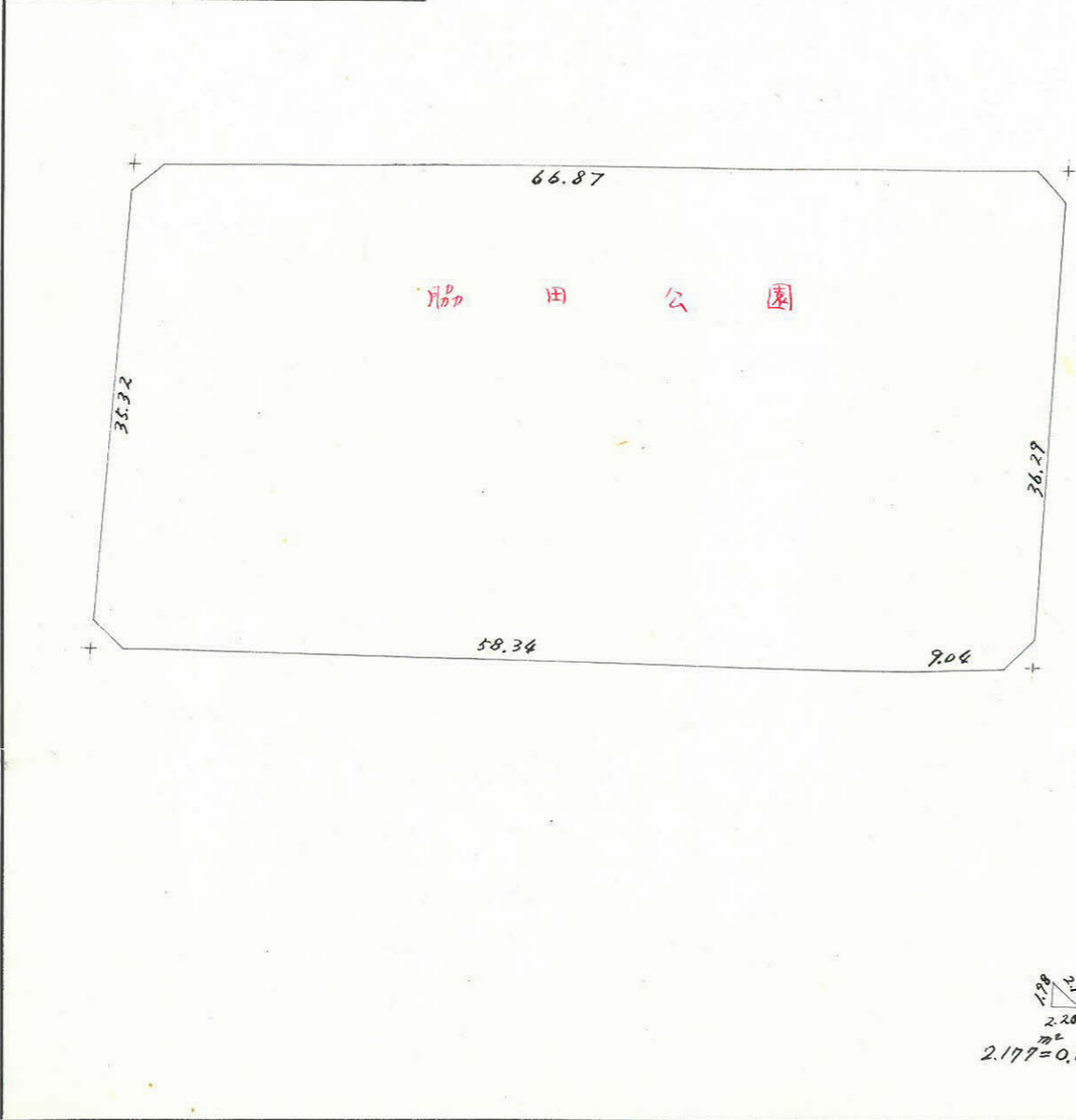
(分筆前)
 確定面積平面図 $S = \frac{1}{500}$

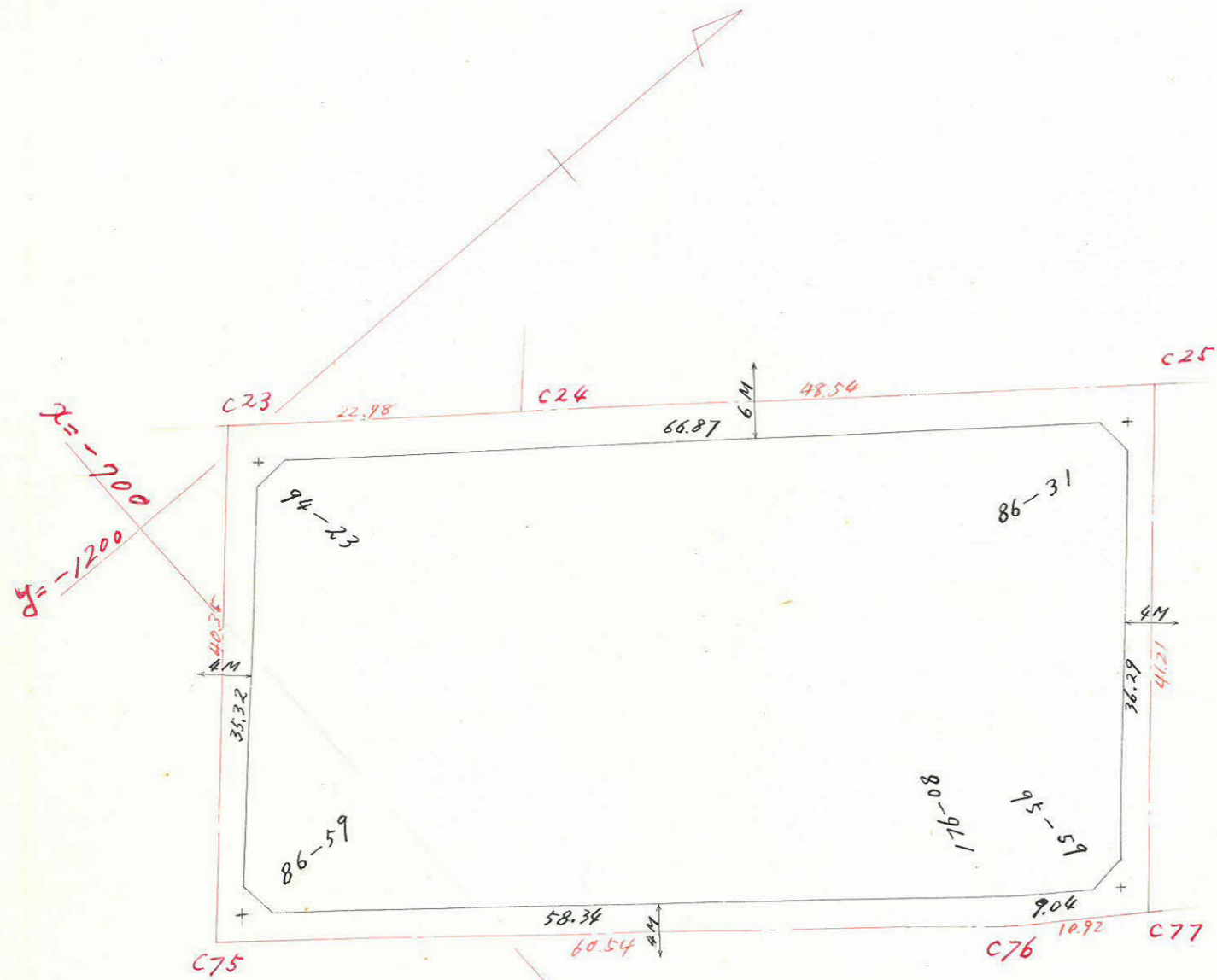
ブロック番号 脇田 117 号
 新地名 町 丁目

中庭測量 昭和41年 2月 日



この図面等は、土地区画整理事業に関する参考資料として提供しています。
 ○図面等は換地処分時のものであり、現在の状況とは異なる場合があります。
 ○図面等によって、境界等が確定されるものではありません。





この図面等は、土地区画整理事業に関する参考資料として提供しています。
 ○図面等は換地処分時のものであり、現在の状況とは異なる場合があります。
 ○図面等によって、境界等が確定されるものではありません。

合計面積	2,416.20 M ²	720.90 坪
剪除面積	2.02 + 2.17 + 2.14 + 2.20 = 8.53	2.56
割込面積	2,407.67	728.34