

課長	係長	測量士	係

(分筆前)  
確定面積平面図  $S = \frac{1}{500}$

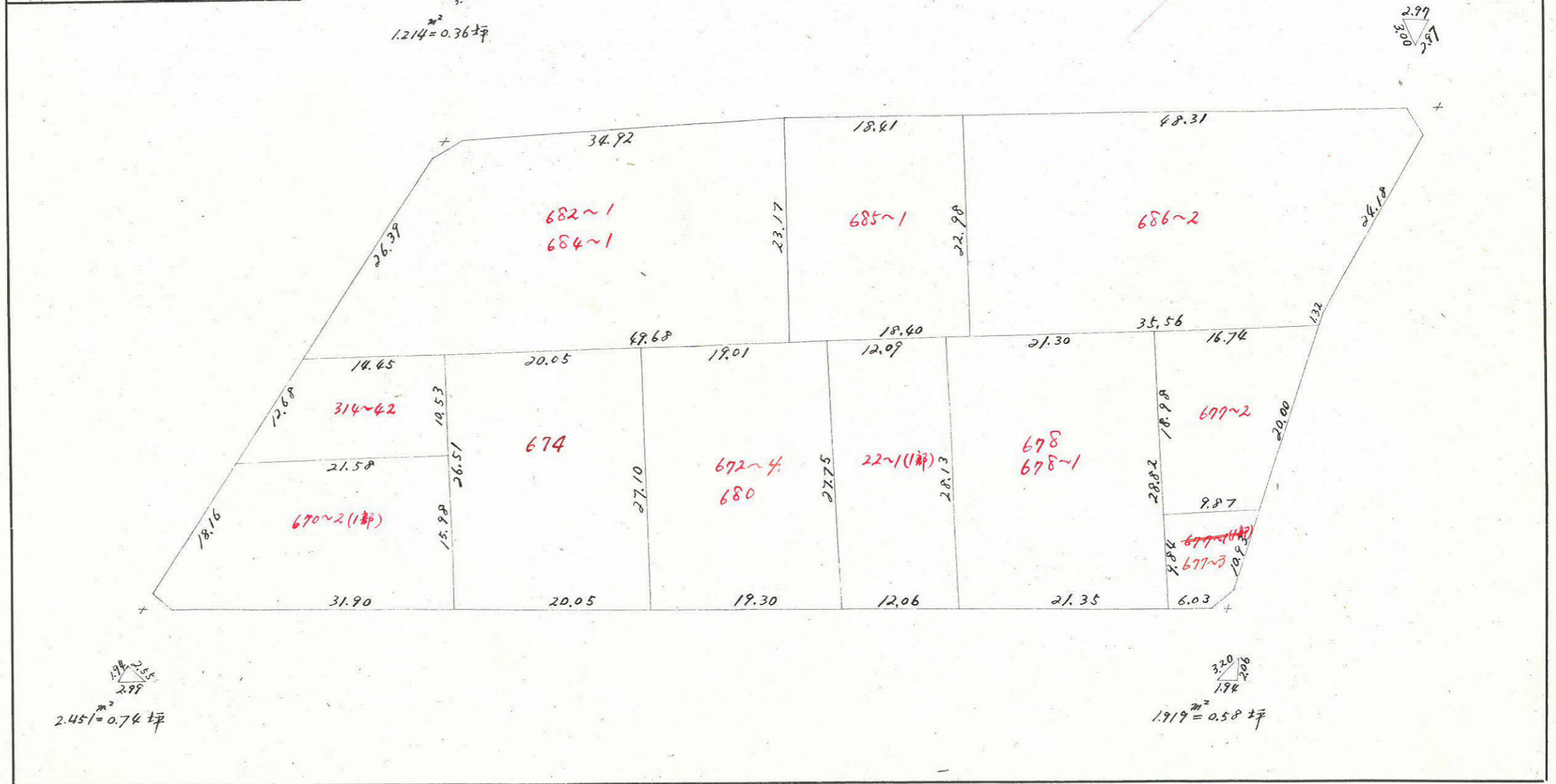
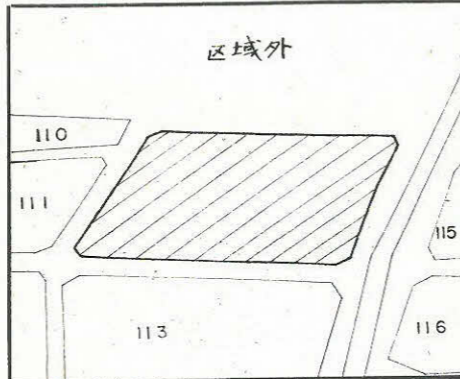
ブロック番号 脇田

114 号

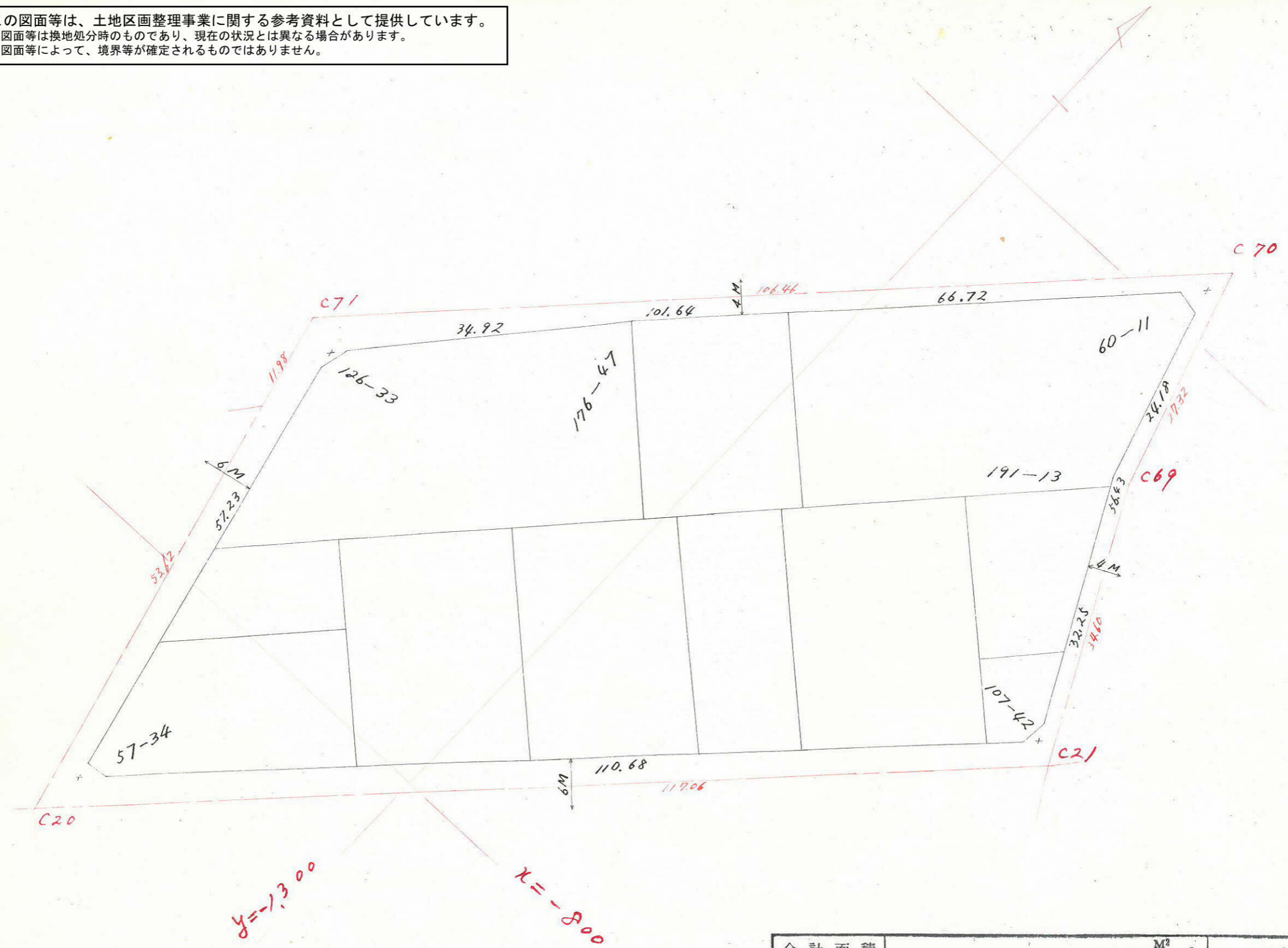
新地名 町 丁目

中庭測量 昭和41年 2 月 日

この図面等は、土地区画整理事業に関する参考資料として提供しています。  
○図面等は換地処分時のものであり、現在の状況とは異なる場合があります。  
○図面等によって、境界等が確定されるものではありません。



この図面等は、土地区画整理事業に関する参考資料として提供しています。  
 ○図面等は換地処分時のものであり、現在の状況とは異なる場合があります。  
 ○図面等によって、境界等が確定されるものではありません。



合計面積		5261.09 M <sup>2</sup>	1.591.48*
剪除面積	1.91 + 3.80 + 1.21 + 2.45 =	9.37	2.83
割込面積		5251.72	1.588.65