

課長	係長	測量士	係

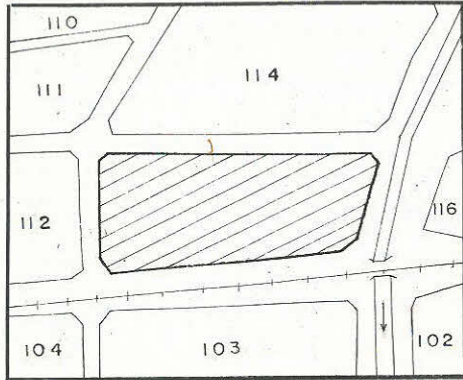
(分筆前)
 確定面積平面図 S = 1/500

ブロック番号 脇田

新地名 町 丁目
 113 号

中庭測量 昭和41年 2月 日

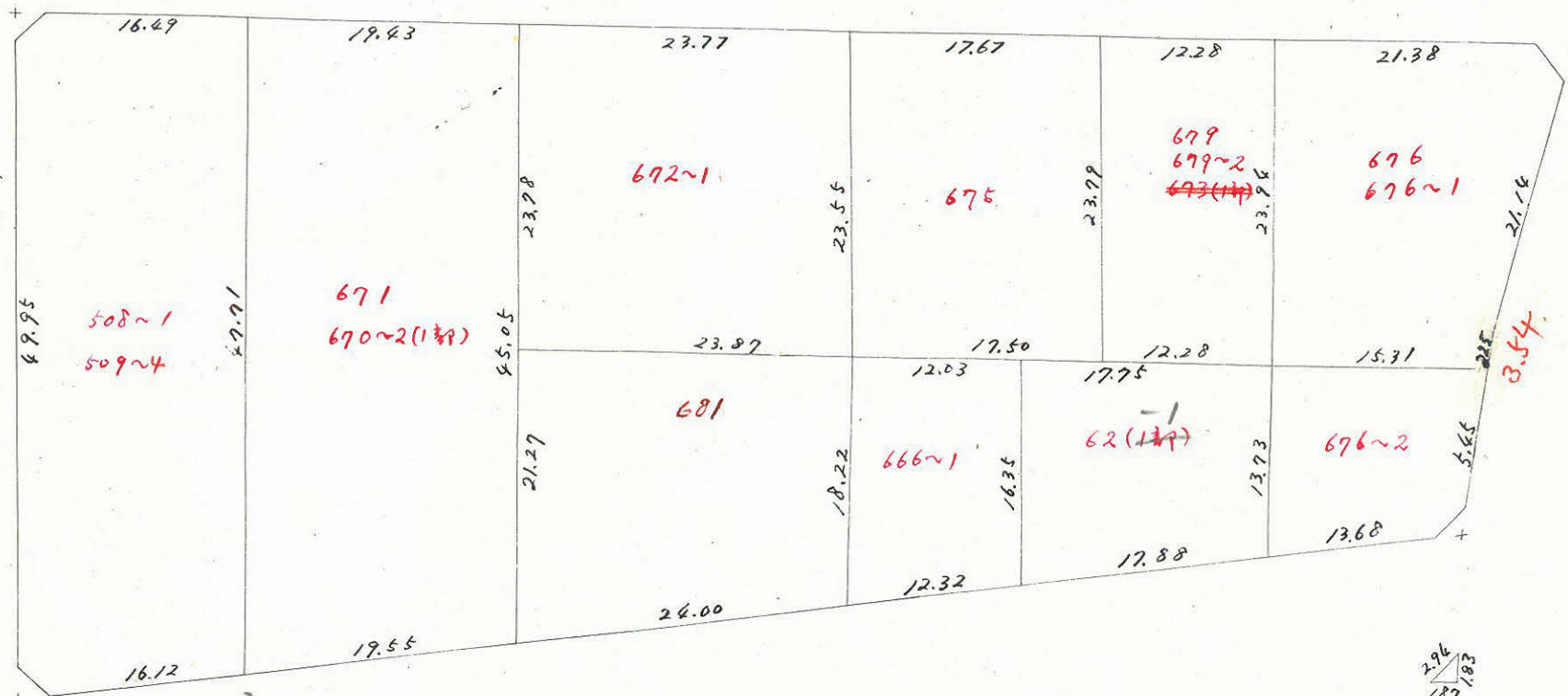
この図面等は、土地区画整理事業に関する参考資料として提供しています。
 ○図面等は換地処分時のものであり、現在の状況とは異なる場合があります。
 ○図面等によって、境界等が確定されるものではありません。



2.321 = 0.703坪



2.978 = 0.90坪

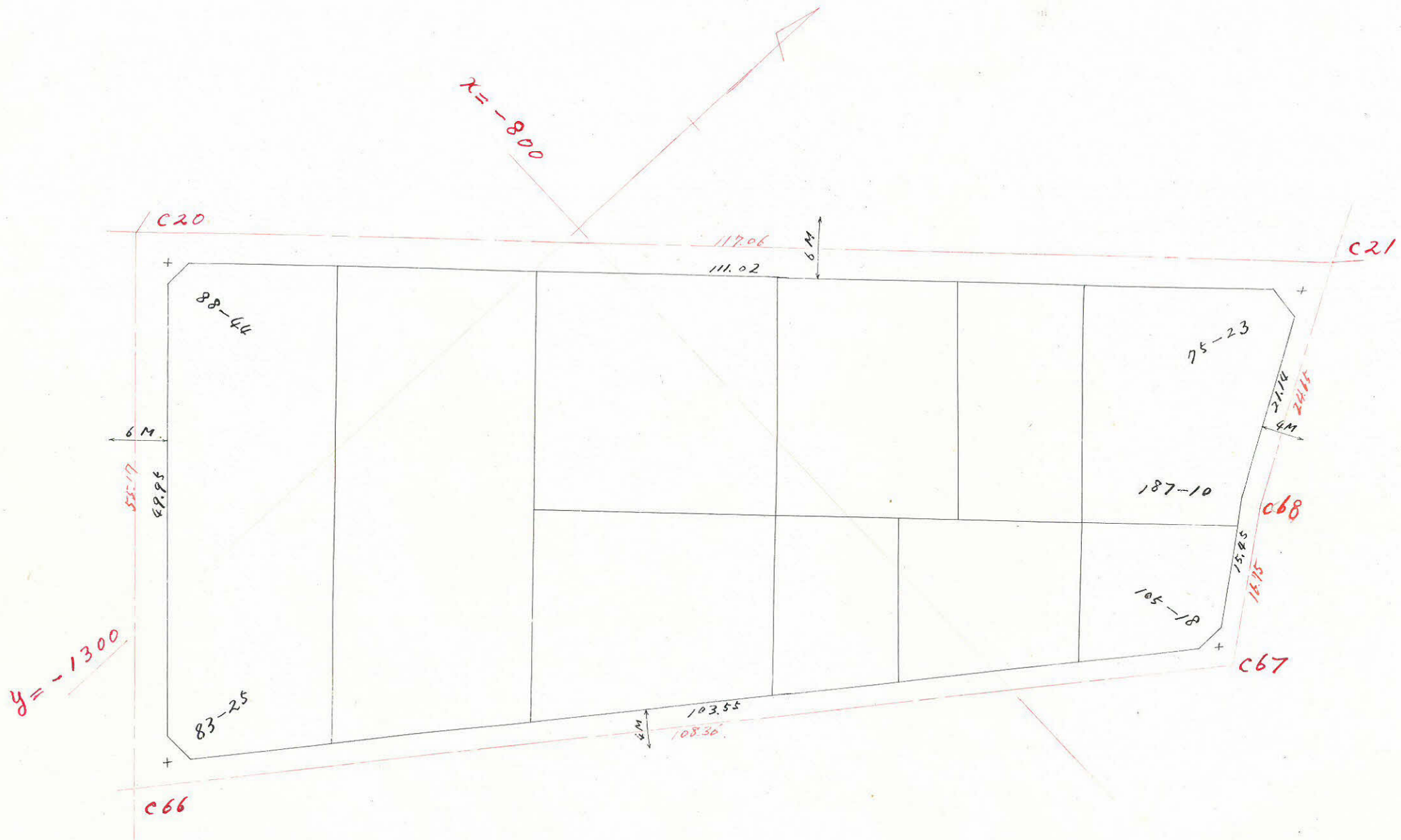


2.967 = 0.833坪



1.657 = 0.49坪





この図面等は、土地区画整理事業に関する参考資料として提供しています。
 ○図面等は換地処分時のものであり、現在の状況とは異なる場合があります。
 ○図面等によって、境界等が確定されるものではありません。

合計面積	4.5324.25 M ²	1.371.61 坪
剪除面積	2.97+2.32+2.76+1.65 = 9.70	2.92
割込面積	4.524.55	1.368.69