

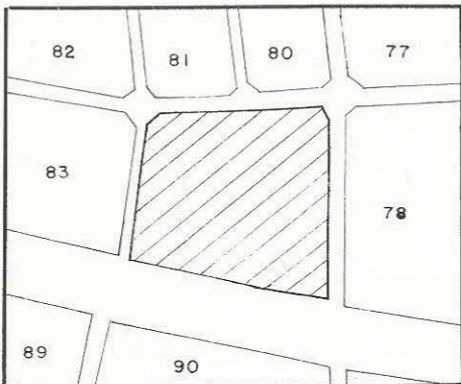
課長	係長	測量士	係

(分筆前)  
確定面積平面図  $S = \frac{1}{500}$

ブロック番号 脇田

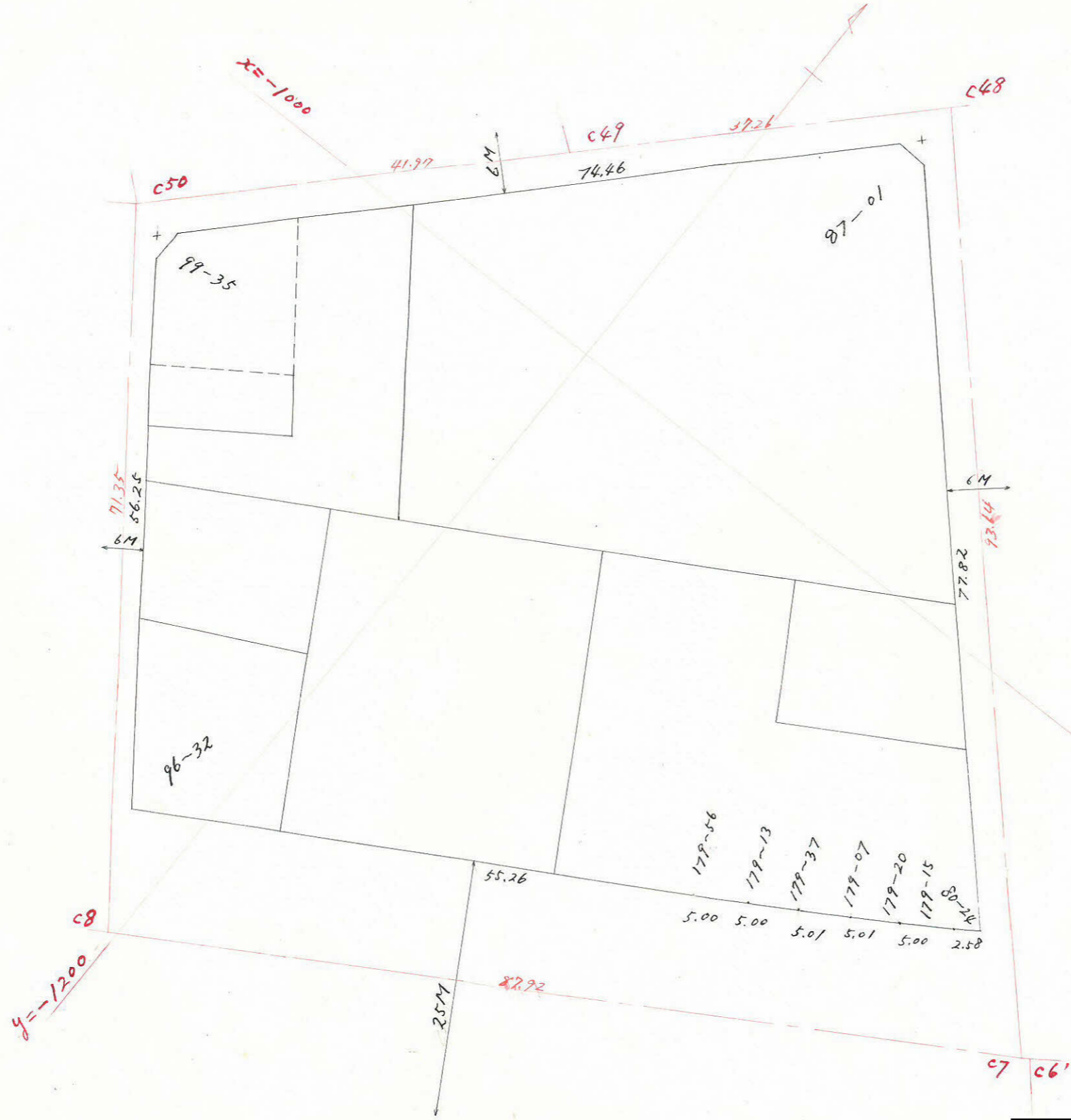
新地名 町 丁目  
79 号

中庭測量 昭和41年 2 月 日



この図面等は、土地区画整理事業に関する参考資料として提供しています。  
 ○図面等は換地処分時のものであり、現在の状況とは異なる場合があります。  
 ○図面等によって、境界等が確定されるものではありません。

合計面積	573.5 M <sup>2</sup> 81	1583.83
剪除面積	2.60 + 1.97 + =	4.57
面積	57.23 / .21	1582.45



この図面等は、土地区画整理事業に関する参考資料として提供しています。  
 ○図面等は換地処分時のものであり、現在の状況とは異なる場合があります。  
 ○図面等によって、境界等が確定されるものではありません。