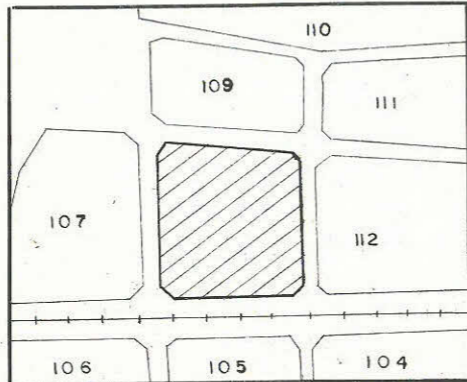


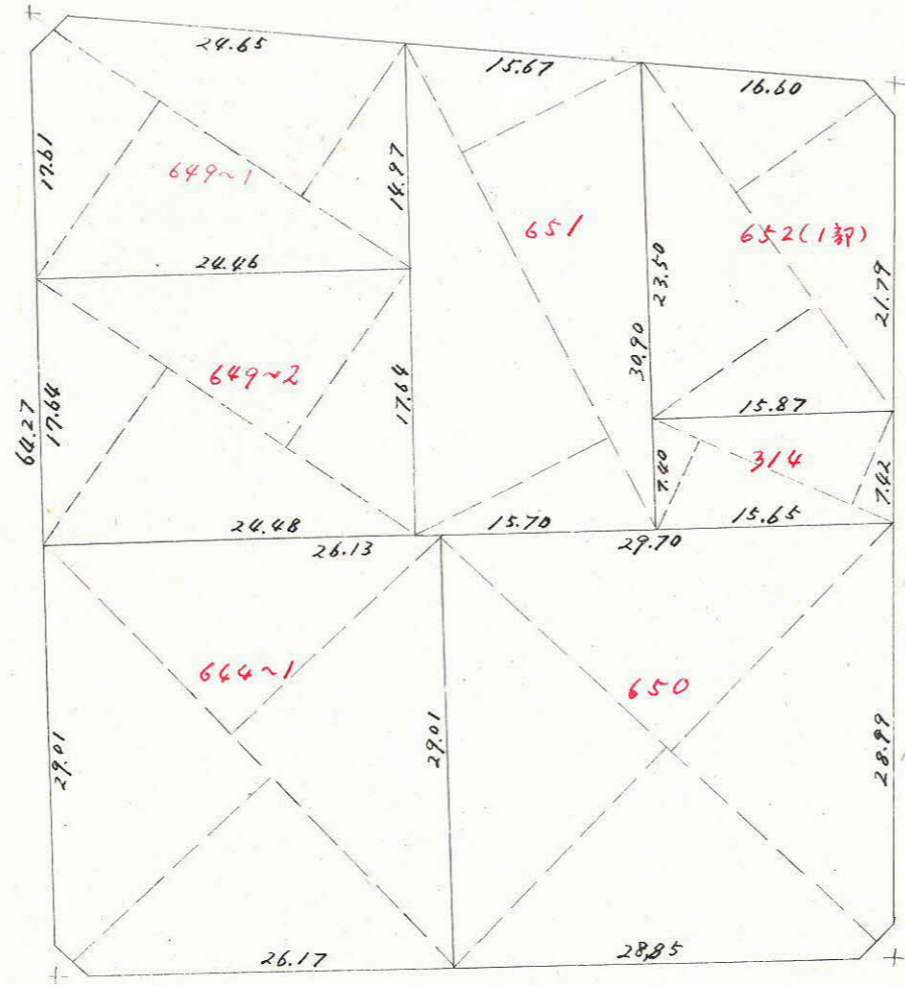
課長	係長	測量士	係

(分 筆 前)
 確定面積平面図 S = $\frac{1}{500}$

ブロック番号 脇田 108 号
 新地名 町 丁目
 中庭測量 昭和41年2月 日

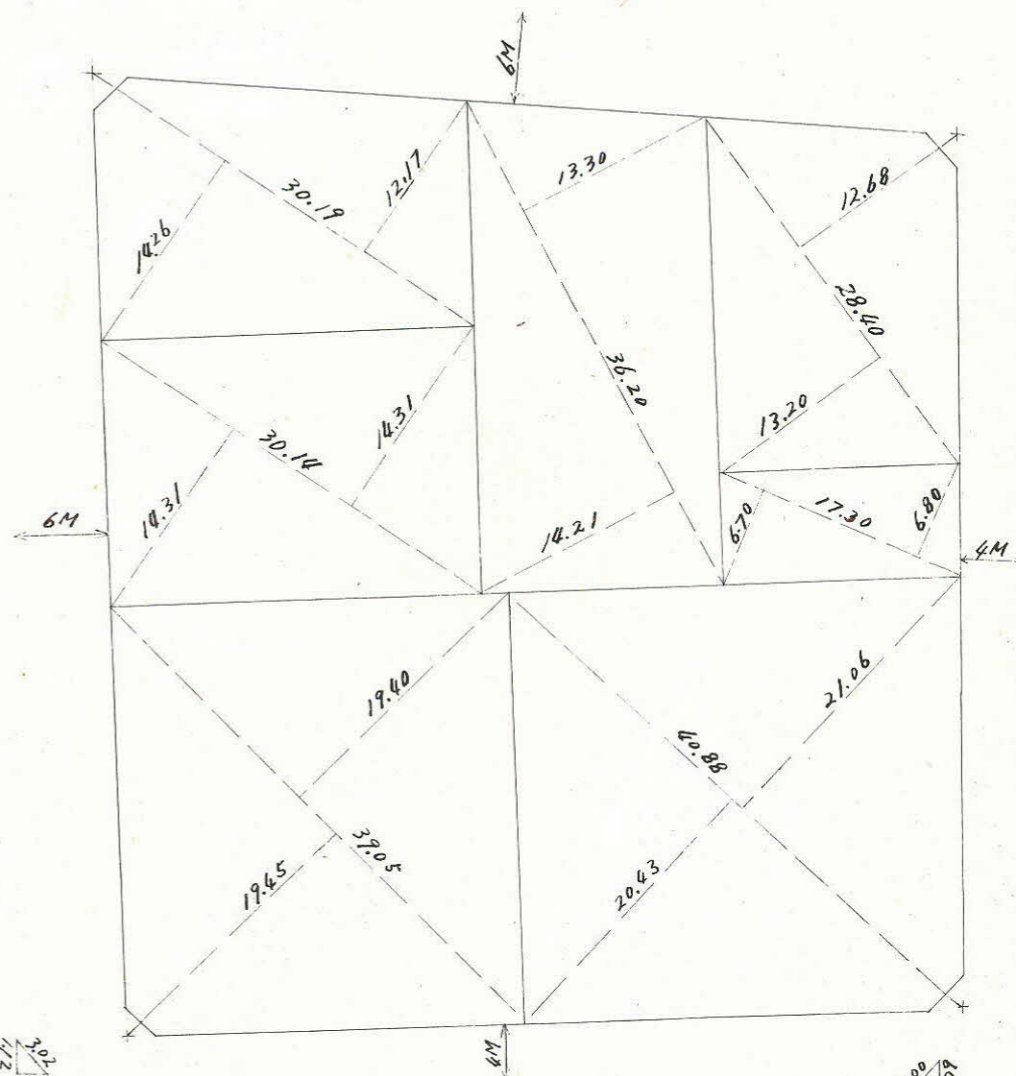


この図面等は、土地区画整理事業に関する参考資料として提供しています。
 ○図面等は換地処分時のものであり、現在の状況とは異なる場合があります。
 ○図面等によって、境界等が確定されるものではありません。



$2.642 \text{ m}^2 = 0.79 \text{ 坪}$

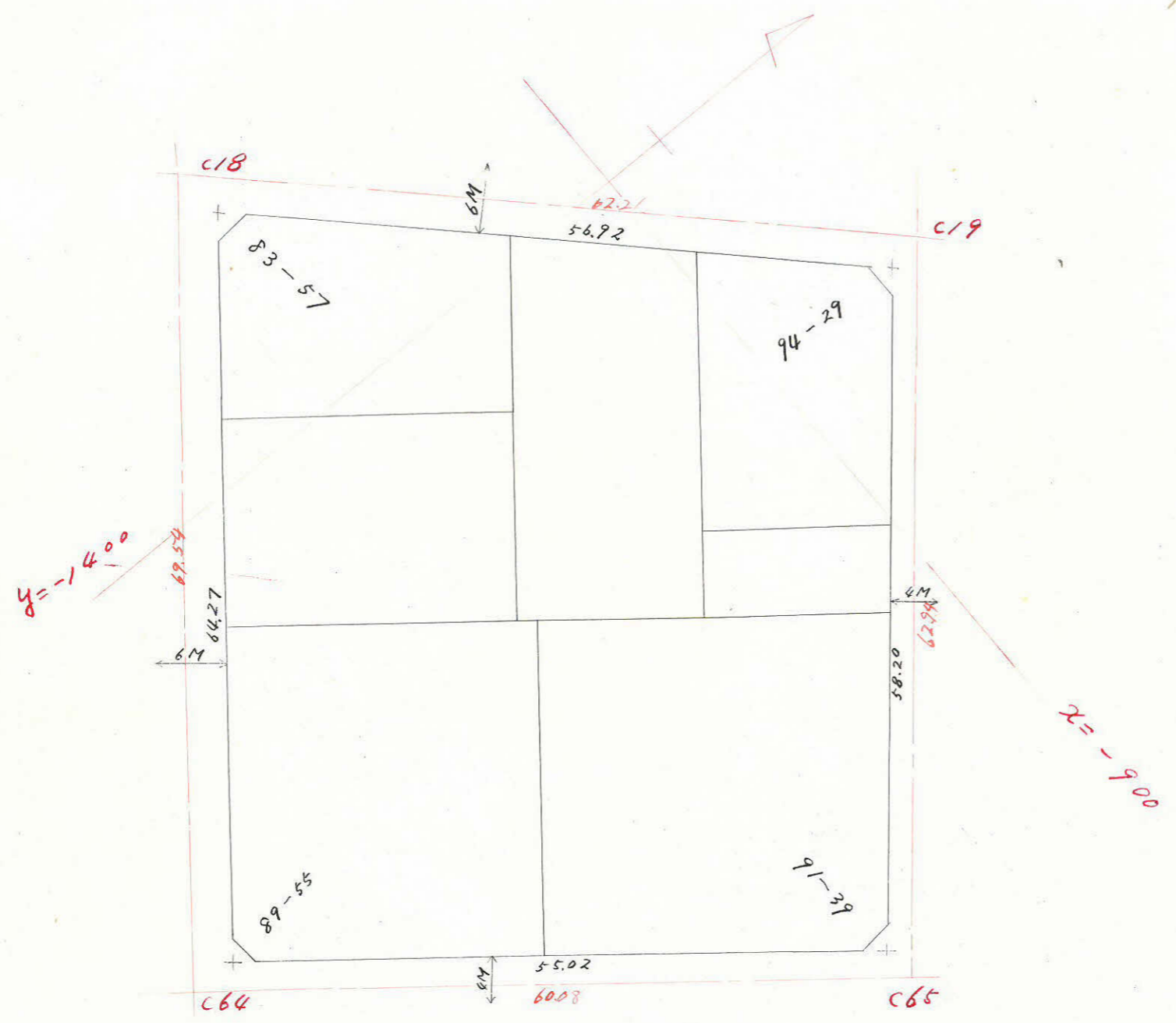
$2.187 \text{ m}^2 = 0.66 \text{ 坪}$



$2.181 \text{ m}^2 = 0.65 \text{ 坪}$

$2.150 \text{ m}^2 = 0.65 \text{ 坪}$

この図面等は、土地区画整理事業に関する参考資料として提供しています。
 ○図面等は換地処分時のものであり、現在の状況とは異なる場合があります。
 ○図面等によって、境界等が確定されるものではありません。



合計面積	3,419.07 M ²	1,034.27坪
剪除面積	2.18 + 2.64 + 2.18 + 2.15 = 9.15	2.75
割込面積	3,409.92	1,031.52