

課長	係長	測量士	係

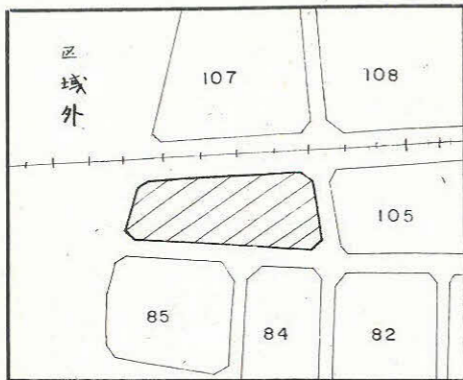
(分筆前)
確定面積平面図 $S = \frac{1}{500}$

ブロック番号 脇田

106号

新地名 町 丁目

中庭測量 昭和41年2月 日

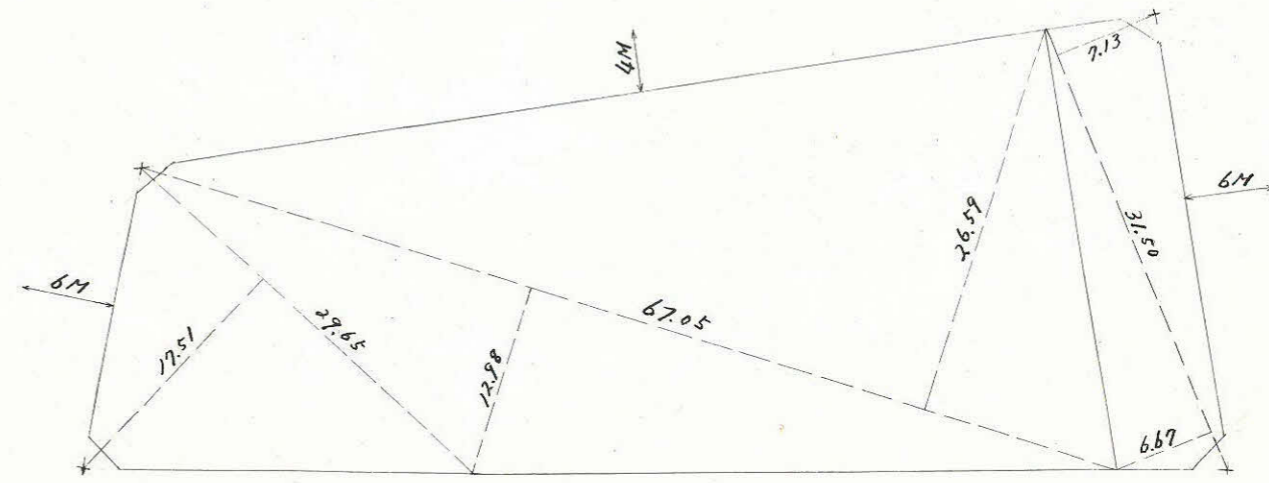
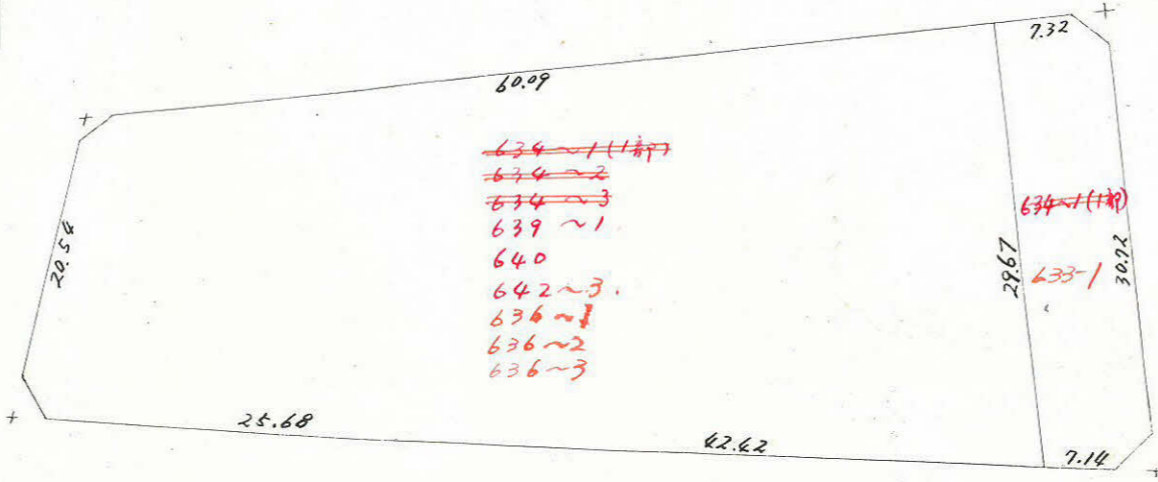


$1.468 = 0.44$ 坪
 $\frac{1.68 \times 2.11}{2.96}$

$2.278 = 0.68$ 坪
 $\frac{2.15 \times 3.04}{2.12}$

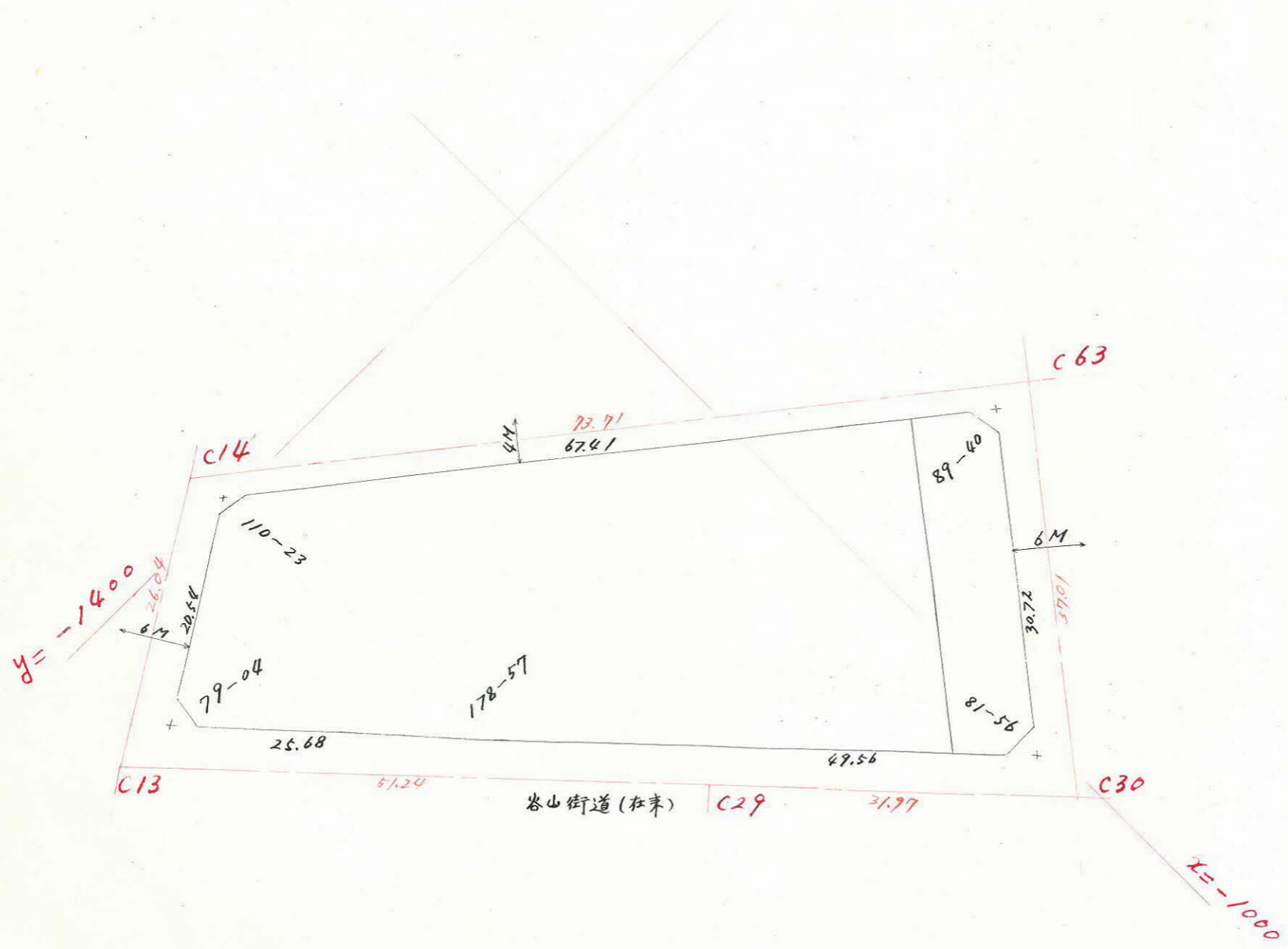
$2.733 = 0.82$ 坪
 $\frac{2.25 \times 3.00}{2.36}$

$2.595 = 0.78$ 坪
 $\frac{3.00 \times 2.29}{2.29}$



岩山街道 (在来)

この図面等は、土地区画整理事業に関する参考資料として提供しています。
○図面等は換地処分時のものであり、現在の状況とは異なる場合があります。
○図面等によって、境界等が確定されるものではありません。



この図面等は、土地区画整理事業に関する参考資料として提供しています。
 ○図面等は換地処分時のものであり、現在の状況とは異なる場合があります。
 ○図面等によって、境界等が確定されるものではありません。

合計面積	1.803 M ² .60	545.59 坪
剪除面積	2.59+1.46+2.73+2.27 =	9.05
割込面積	1.792 M ² .55	542.87 坪