

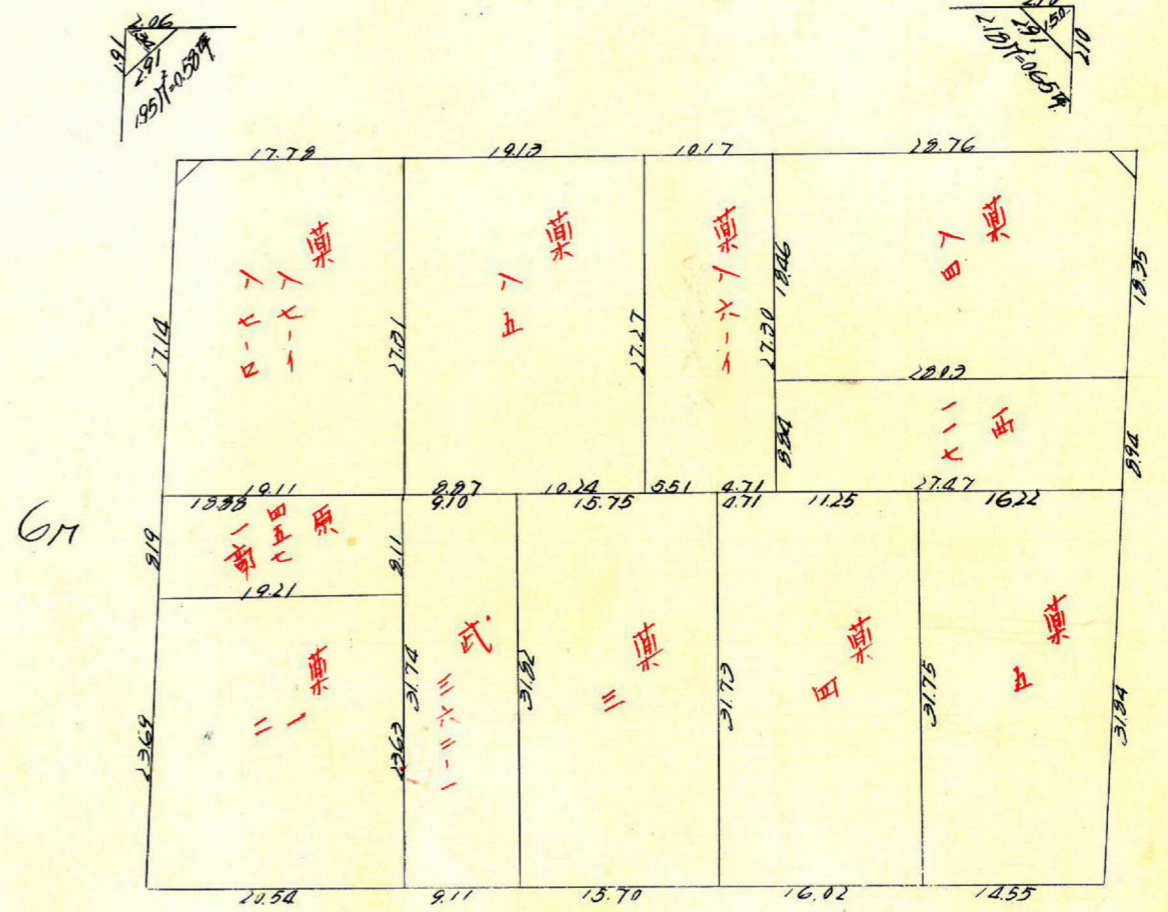
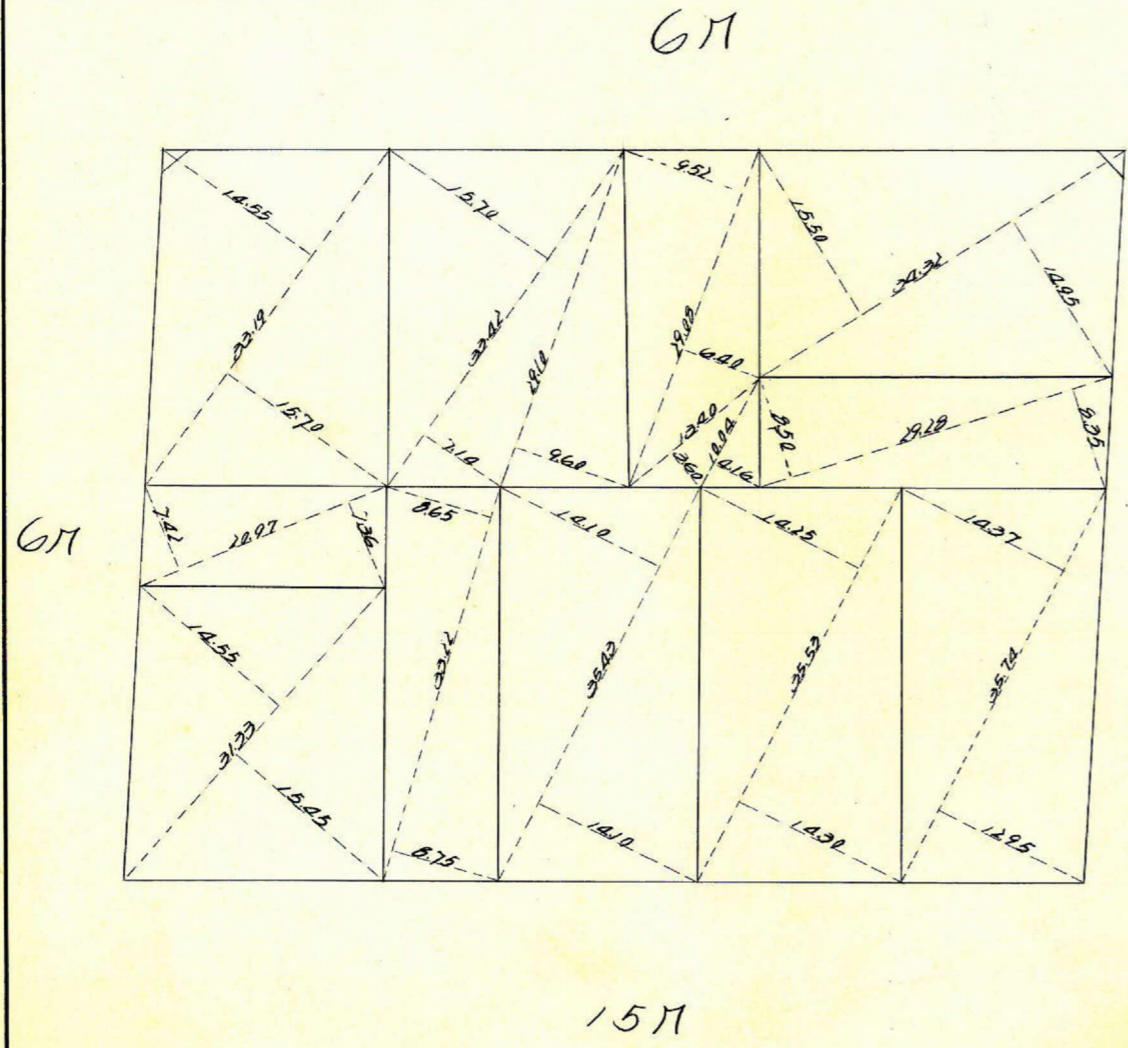
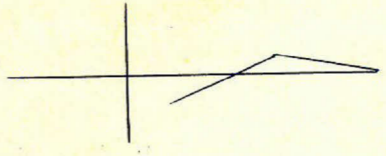
課長	係長	測量士	係

(分筆前)
 確定面積平面図 S = $\frac{1}{600}$

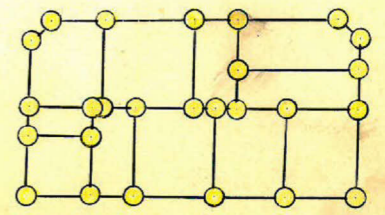
ブロック番号 城西 112号

新地名 町 丁目
 年 月 日

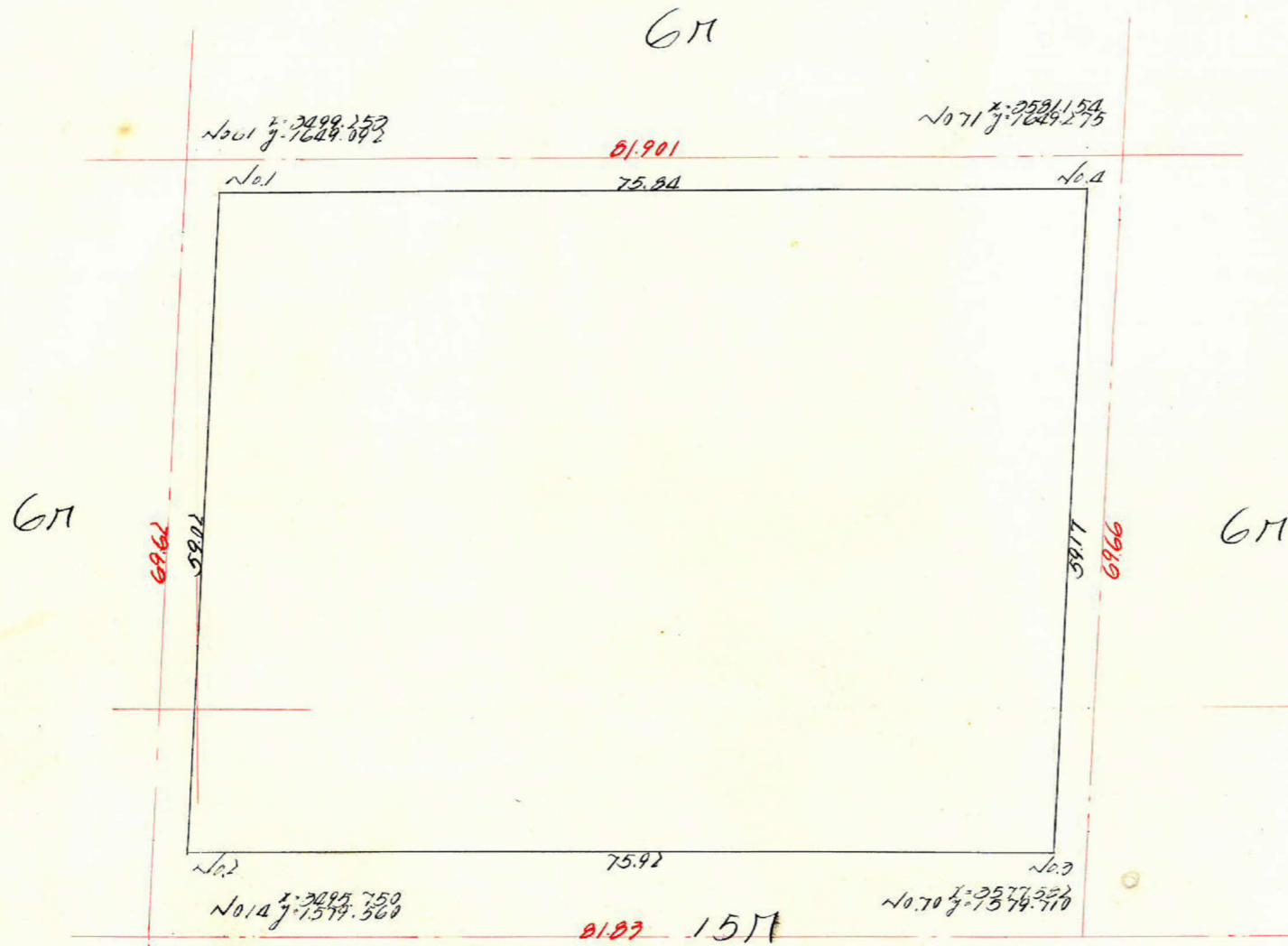
91	108	114	112-1	122
90	109	113	115	121
	69	112	116	120
89	110	111	114	117



この図面等は、土地区画整理事業に関する参考資料として提供しています。
 ○図面等は換地処分時のものであり、現在の状況とは異なる場合があります。
 ○図面等によって、境界等が確定されるものではありません。



この図面等は、土地区画整理事業に関する参考資料として提供しています。
 ○図面等は換地処分時のものであり、現在の状況とは異なる場合があります。
 ○図面等によって、境界等が確定されるものではありません。



測量	1	2	3	4	5	6	7	8
1	3,502,100	-	-	1,646,139	x 59,929	-	-	-
2	3,499,134	- 3,010	x 72,909	1,587,200	- 0,002	x 59,927	- 1,157,211,104	x 2,062,228,460
3	3,575,053	x 75,919	x 72,909	1,587,202	- 59,925	- 59,927	- 1,251,491,290	- 1,211,274,907
4	3,577,922	x 2,920	- 72,909	1,646,297	x 0,158	x 59,927	- 1,20,029,967	- 1,10,975,584
1	3,502,100	- 3,010	- 72,909	1,646,139	x 59,929	x 59,927	- 1,29,796,414	x 2,06,966,202

$8955.927 \div 2 = 4477.91 \text{ m}$

面積 (4477.91 m x 2.15 x 0.3025 = 1354.56 m²)
 1354.19 m²
 1352.26 m²

0500

0500