

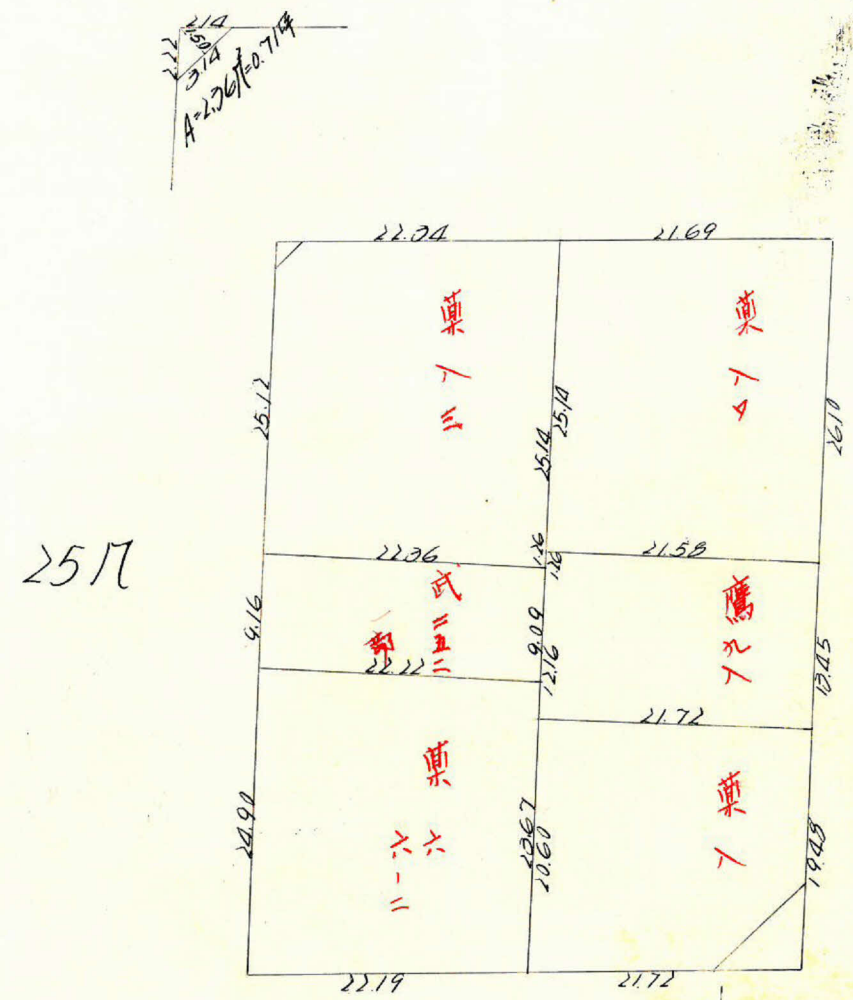
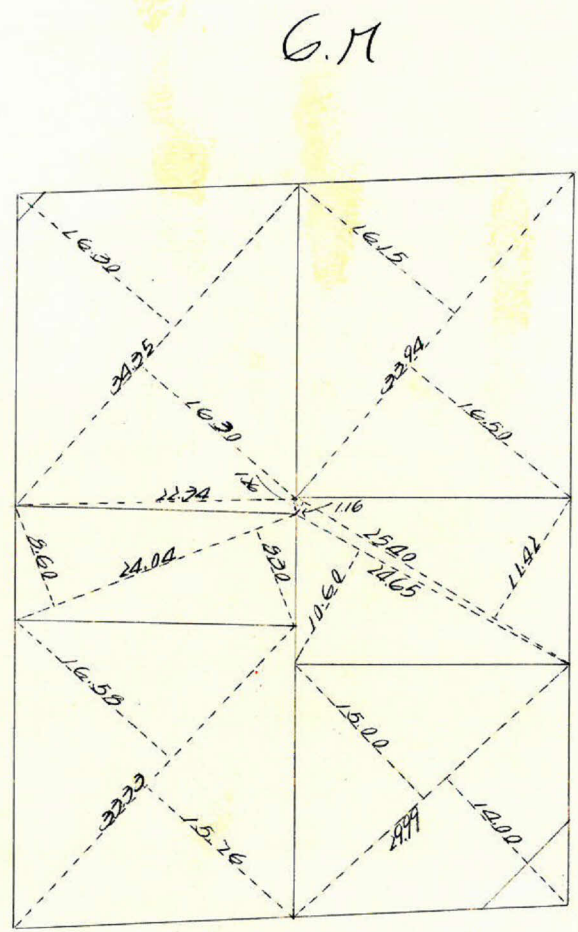
課	長	係	長	測	量	士	係

(分 筆 前)
 確定面積平面図 $S = \frac{1}{600}$

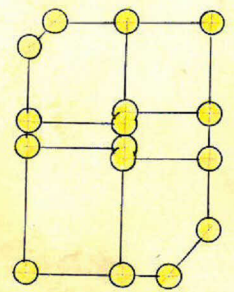
ブロック番号 城西 116号

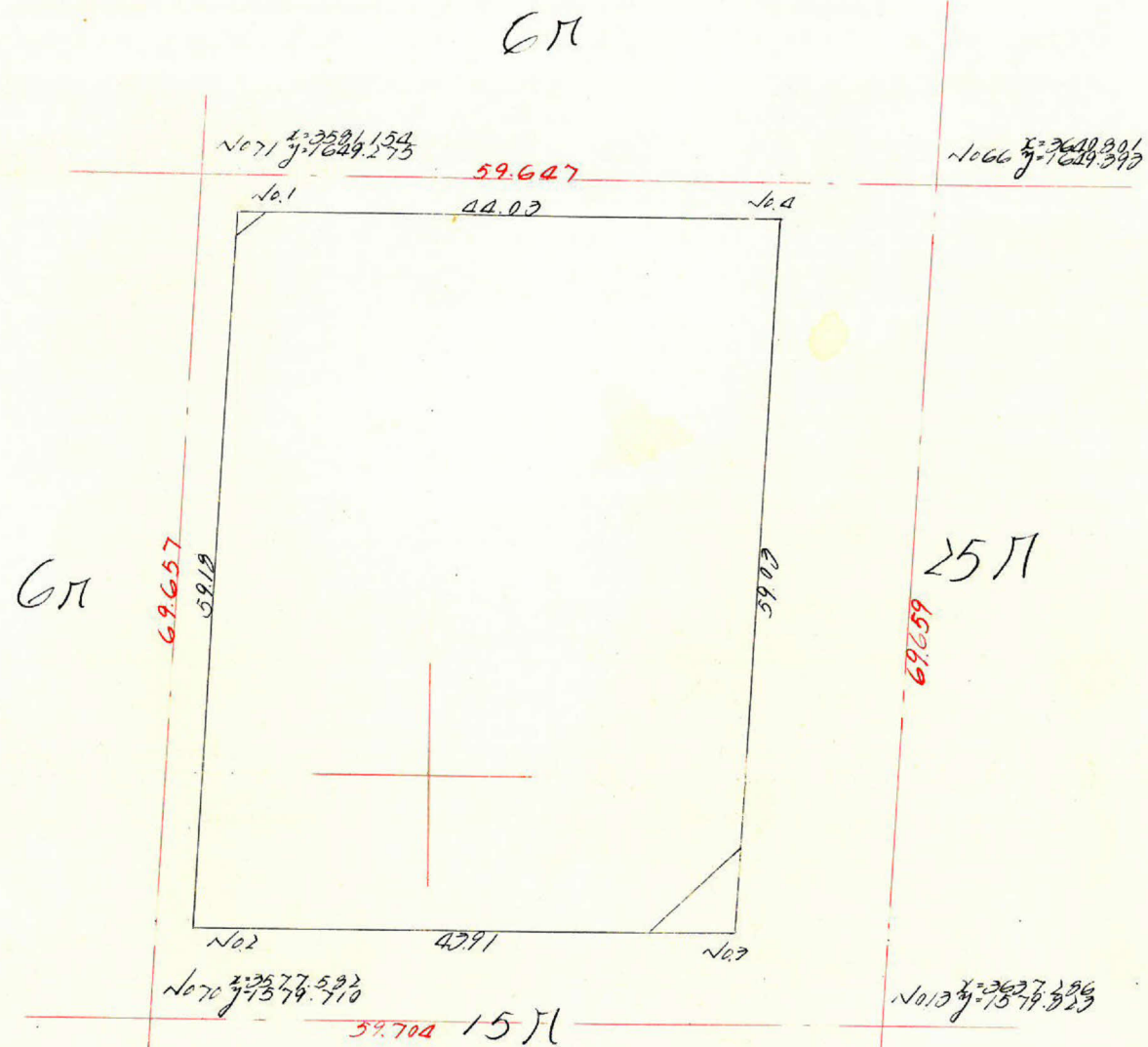
新地名 町 丁目
 年 月 日

	109	113	115	121	124
90	69	112	116	120	125
89	110	111	117		119



この図面等は、土地区画整理事業に関する参考資料として提供しています。
 ○図面等は換地処分時のものであり、現在の状況とは異なる場合があります。
 ○図面等によって、境界等が確定されるものではありません。





測点	1	2	3	4	5	6	7	8
1	3,534.059	-	-	-1,646.334	+59.108	+58.996	-	65,147.691
2	3,521.194	+2,965	+41.045	-1,527.226	-2.112	-59.067	-	211,276.121
3	3,625.100	+2,992	+46.892	-1,597.232	-58.955	-58.996	-	74,433.457
4	2,628.026	-44.227	-41.045	-1,646.292	-2.141	-58.996	-	67,572.096
1	3,534.059	-2,965	-46.892	-1,646.334	+59.108	+59.067	+	77,199.892

$$A = 5190.845 \frac{1}{2} \times 2595.42 \text{ m}^2$$

合計面積 (2595.42) × 0.3025 = 785.11 (坪)
 2595 × 0.3025 = 785.11 (坪)

785.07
 785
 777.24

この図面等は、土地区画整理事業に関する参考資料として提供しています。
 ○図面等は換地処分時のものであり、現在の状況とは異なる場合があります。
 ○図面等によって、境界等が確定されるものではありません。