

課長	係長	測量士	係

(分筆前)  
 確定面積平面図 S =  $\frac{1}{600}$

ブロック番号 城西 117号

新地名 町 丁目  
 年 月 日

警察学校			
108	114	114	122
109	117	115	121
59	112	116	120

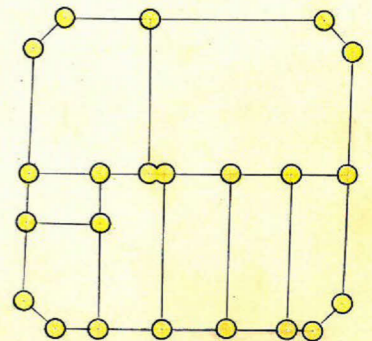
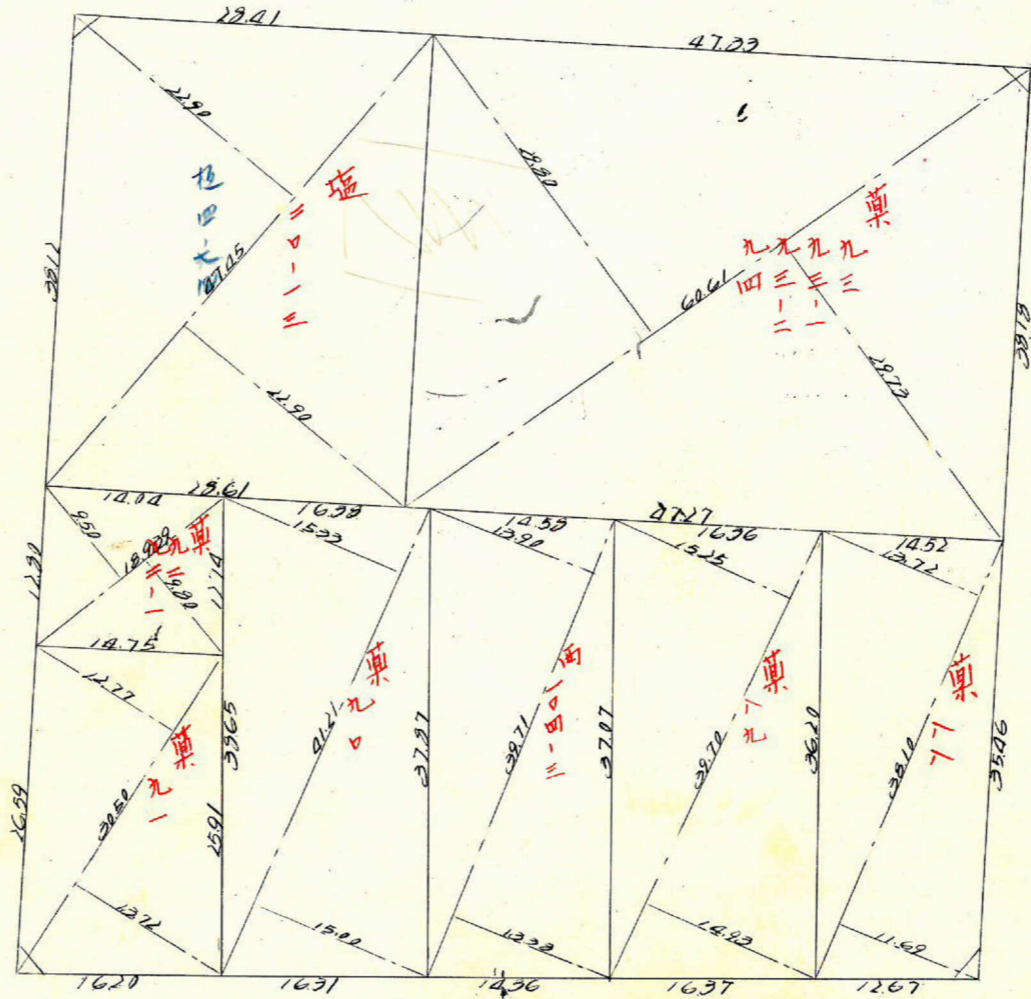
195  
294  
1.9977=0.604

207  
294  
1.9977=0.604

6M

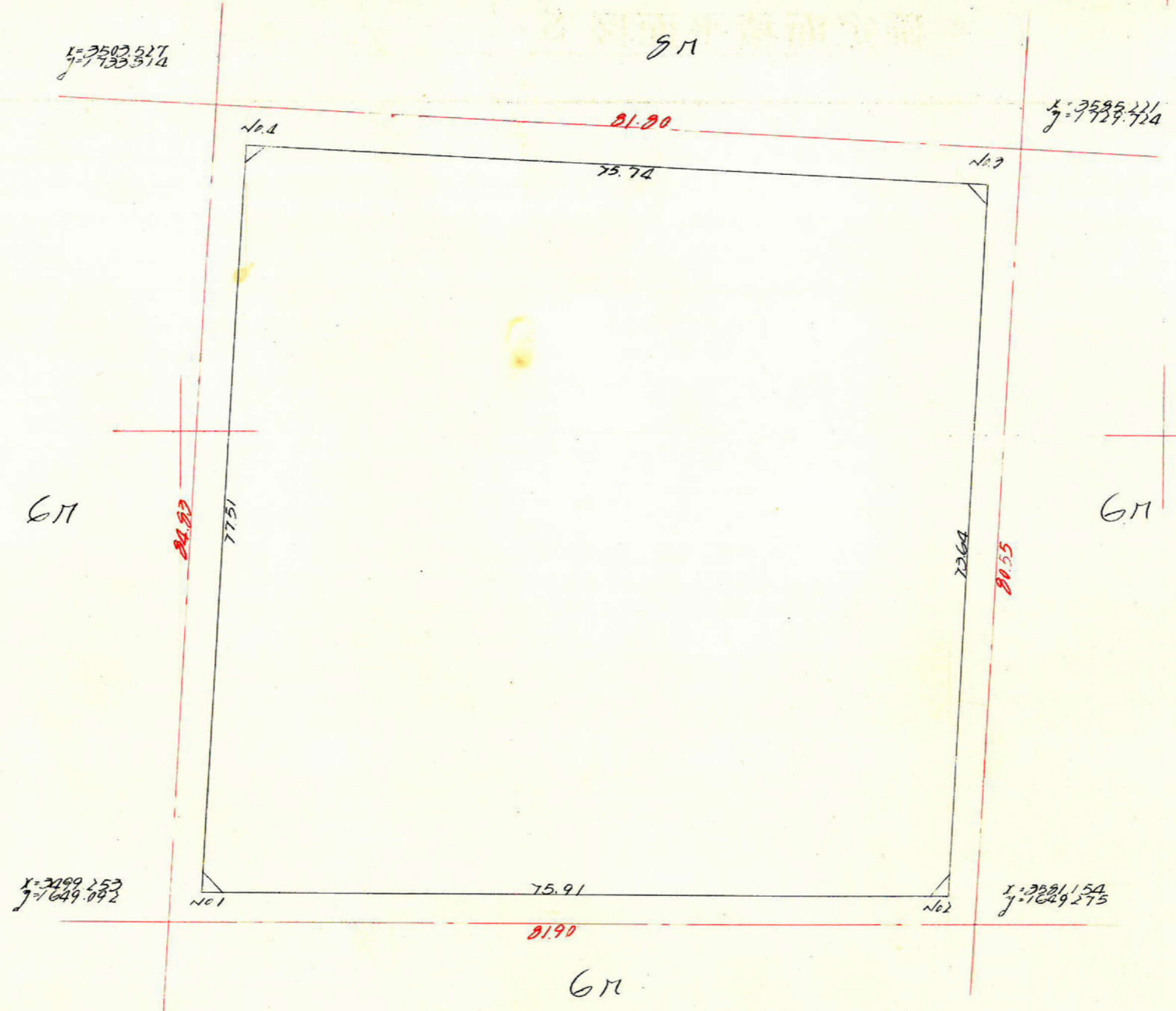
6M

6M



ロットの概略

この図面等は、土地区画整理事業に関する参考資料として提供しています。  
 ○図面等は換地処分時のものであり、現在の状況とは異なる場合があります。  
 ○図面等によって、境界等が確定されるものではありません。



測点	1	2	3	4	5	6	7	8
1	3502.375	+75.912		-1.652218	+0.006			
2	3572.292	+3.718	+79.631	-1.652212	-72.549	-72.542	-121.267292	-263.159124
3	3582.006	-75.640	-71.922	-1.725761	-2.869	-27.418	+124.120192	-277.211740
4	3506.266	-3.991	-79.631	-1.729630	+77.412	+72.542	+127.222166	+257.962674
1	3502.375	+75.912	+71.922	-1.652218	+0.006	+77.412	-112.230822	+271.146267

合計面積 (5727.12) × 0.3025 = 1732.45坪  
 計画: 1732.39坪  
 計測: 1729.30坪

$11454.233 \frac{1}{2} = A = 5727.12$

この図面等は、土地区画整理事業に関する参考資料として提供しています。  
 ○図面等は換地処分時のものであり、現在の状況とは異なる場合があります。  
 ○図面等によって、境界等が確定されるものではありません。