

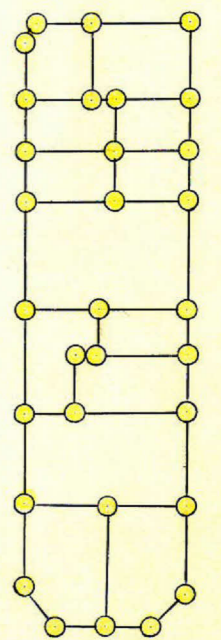
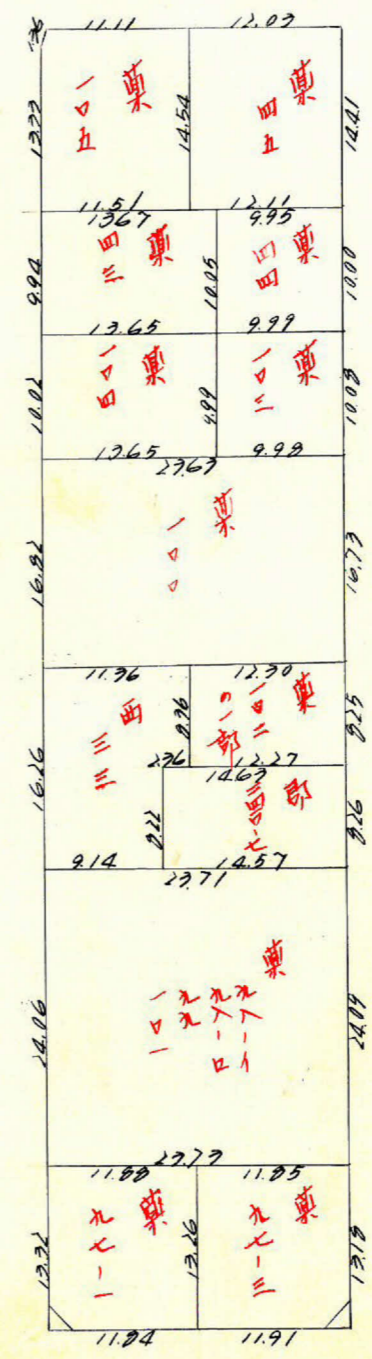
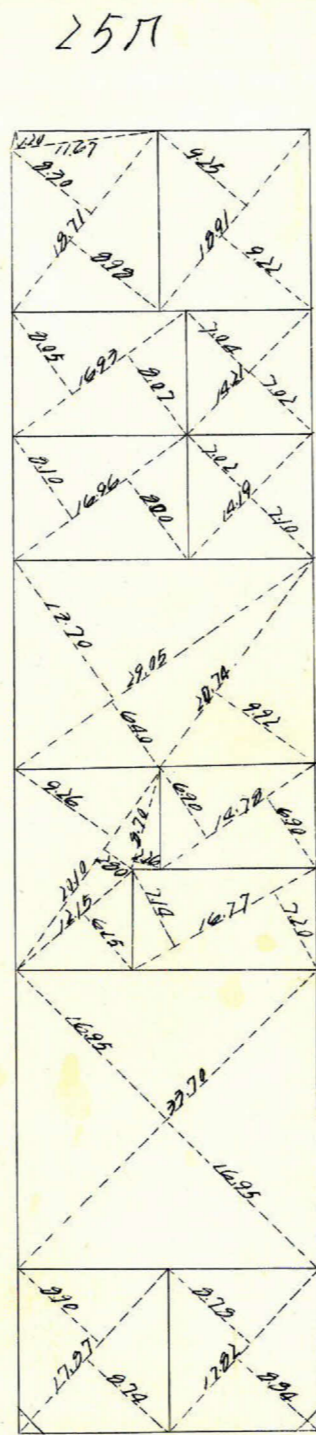
課長	係長	測量士	係

(分筆前)
 確定面積平面図 $S = \frac{1}{600}$

ブロック番号 城西 114号

新地名 町丁目
 年月日

99	99	警察学校	
92	108	114	114
71	109	117	
			122
			115

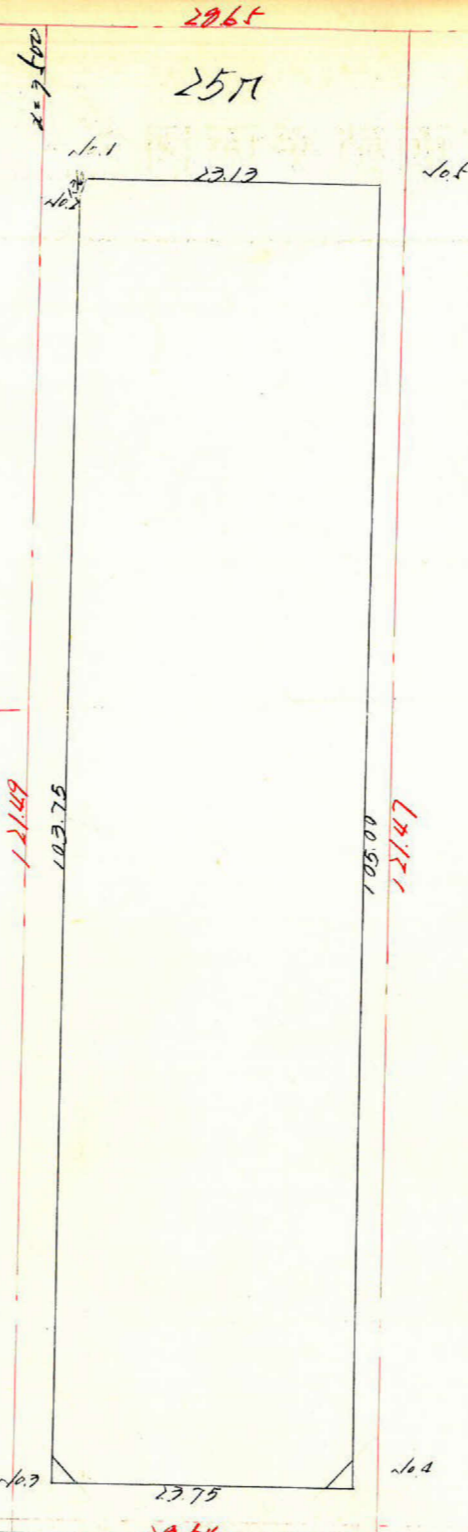


この図面等は、土地区画整理事業に関する参考資料として提供しています。
 ○図面等は換地処分時のものであり、現在の状況とは異なる場合があります。
 ○図面等によって、境界等が確定されるものではありません。

No. 75 4: 3588.582

No. 4: 3532.434

No. 3600



この図面等は、土地区画整理事業に関する参考資料として提供しています。
 ○図面等は換地処分時のものであり、現在の状況とは異なる場合があります。
 ○図面等によって、境界等が確定されるものではありません。

No. 74 4: 3533.313

No. 4 No. 73 4: 3532.387

測点	1	2	3	4	5	6	7	8
1	31512.462			1.842.478				
2	31511.901	-0.561	-5.800	1.841.239	+1.239	+104.858	+10.800.707	+368.250.915
3	31510.596	-5.125	+18.424	1.737.620	+102.619	+104.796	-32.013.910	+367.277.234
4	31511.325	+23.729	+28.965	1.736.443	+1.177	-102.697	-50.296.071	+366.084.111
5	31535.161	+5.236	-17.863	1.841.317	-104.874	-106.035	-32.891.445	+374.893.210
6	31512.462	-23.129	-23.660	1.842.478	+1.161	+0.079	+47.593.029	+277.977
		+1.561			+1.239			

$1975.201^2 \div 2 = 2487.601^2$

測量
 面積
 算出

$(2487.601^2 \times 0.3025 = 752.47^2)$

$752.47^2 = 751.04^2$

No. 3600