

(分 筆 前)

確定面積平面図 $S = \frac{1}{600}$

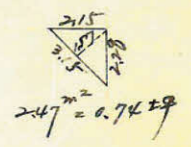
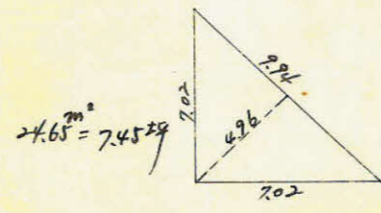
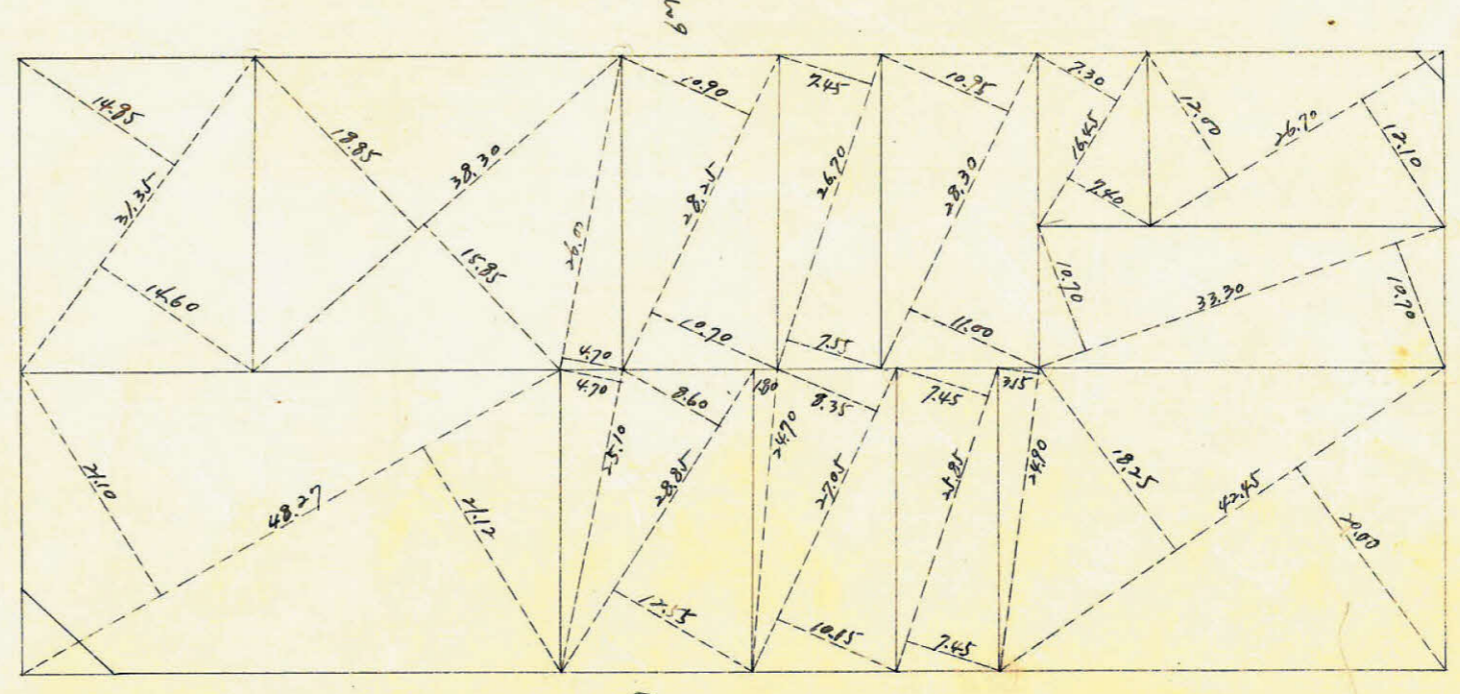
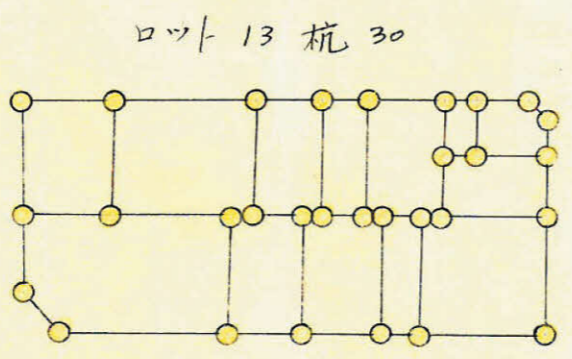
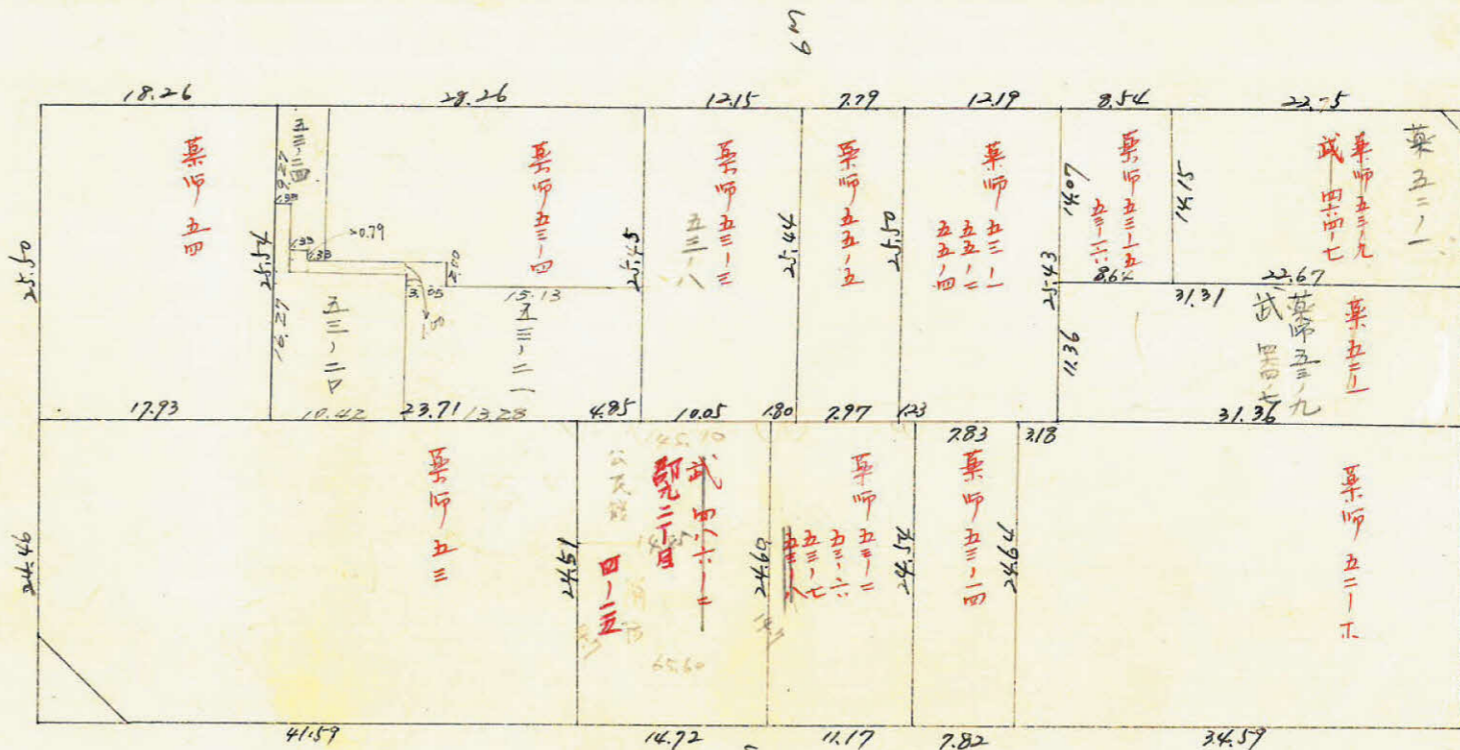
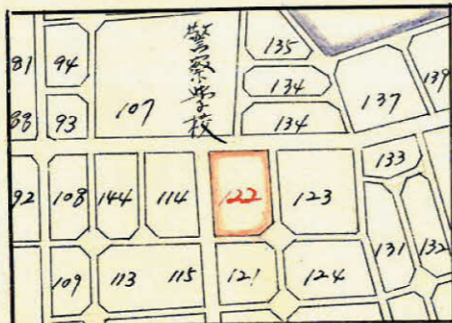
ブロック番号 城西

122号

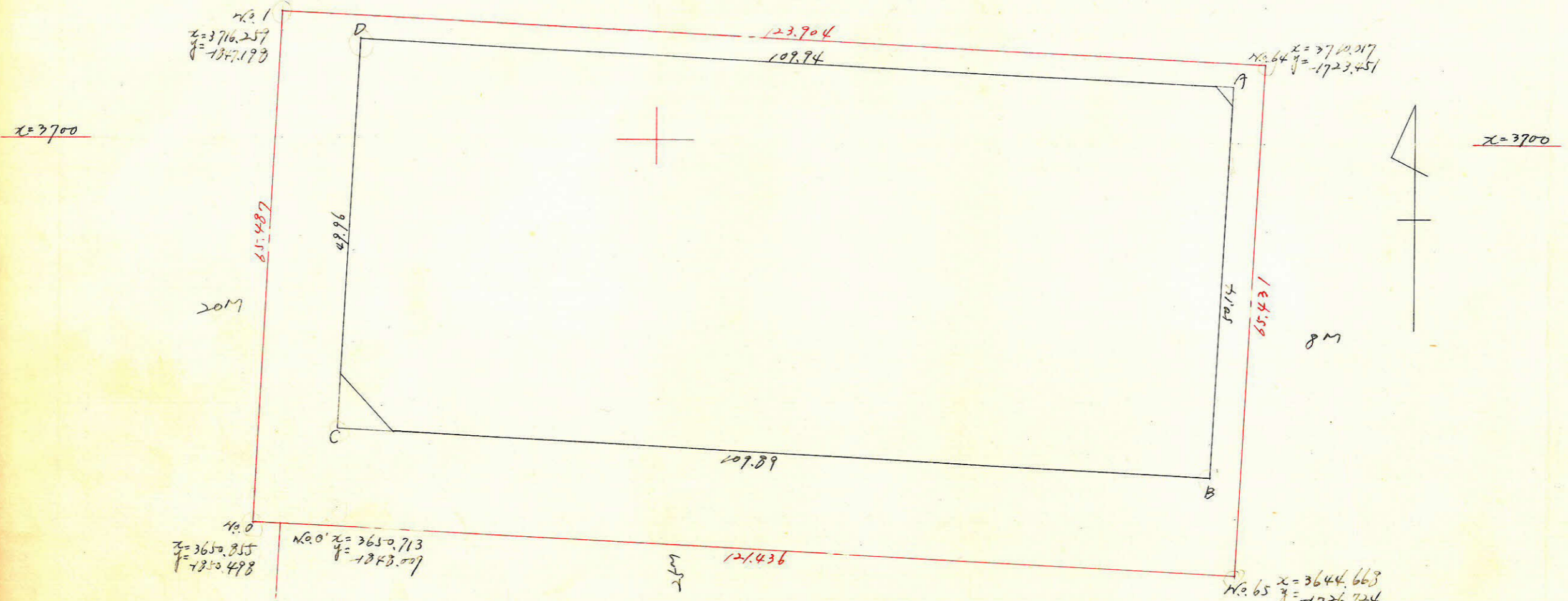
新地名 町 丁目
年 月 日

課長	係長	測量士	係
----	----	-----	---

この図面等は、土地区画整理事業に関する参考資料として提供しています。
 ○図面等は換地処分時のものであり、現在の状況とは異なる場合があります。
 ○図面等によって、境界等が確定されるものではありません。



城西 1227-07 縮尺 $\frac{1}{600}$



測点	x		y		倍面積	倍面積
A	3712.735		-1837.219			
B	3707.262	+5.473	-1727.514	-109.805	-107.281	-95962.4027
C	3657.125	+50.077	-1730.038	+2.524	+112.272	-76855.2081
D	3662.038	-5.653	-1839.786	+109.748	+107.281	+102200.1123
A	3712.735	-47.277	-1837.219	-2.467	-112.272	+81621.0573
Σ		+5.473		-109.805		

$\frac{1}{2} = 5501.28 \text{ m}^2$

合計面積 $5501.28 \text{ m}^2 \times (0.3025 = 1664.13 \text{ 坪}) \div 1664.08 \text{ 坪}$
 簡除 " $2712 \text{ m}^2 \times (0.3025 = 8.20 \text{ 坪}) \div 8.19 \text{ 坪}$
 割込 " 1665.89 坪

この図面等は、土地区画整理事業に関する参考資料として提供しています。
 ○図面等は換地処分時のものであり、現在の状況とは異なる場合があります。
 ○図面等によって、境界等が確定されるものではありません。