

課	長	係	長	測量士	係

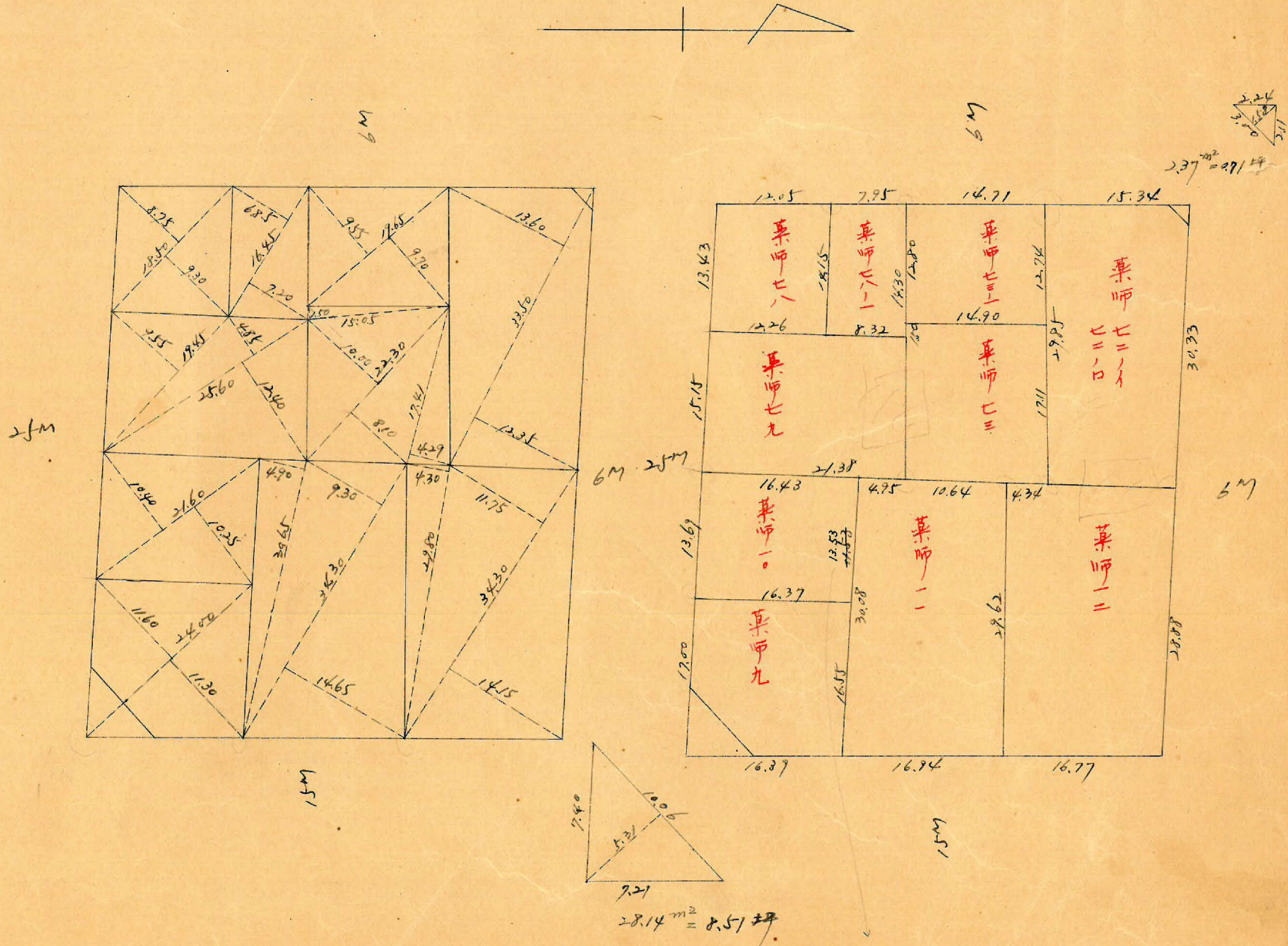
(分 筆 前)
確定面積平面圖 $S = \frac{1}{600}$

ブロック番号 城西 120 号

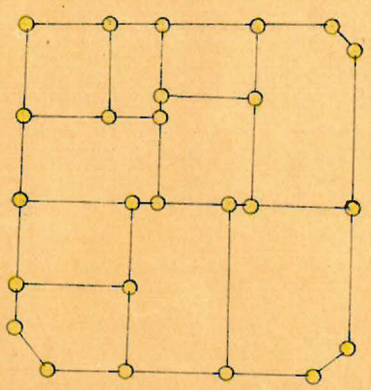
新地名 町 丁目
年 月 日



この図面等は、土地区画整理事業に関する参考資料として提供しています。
○図面等は換地処分時のものであり、現在の状況とは異なる場合があります。
○図面等によって、境界等が確定されるものではありません。

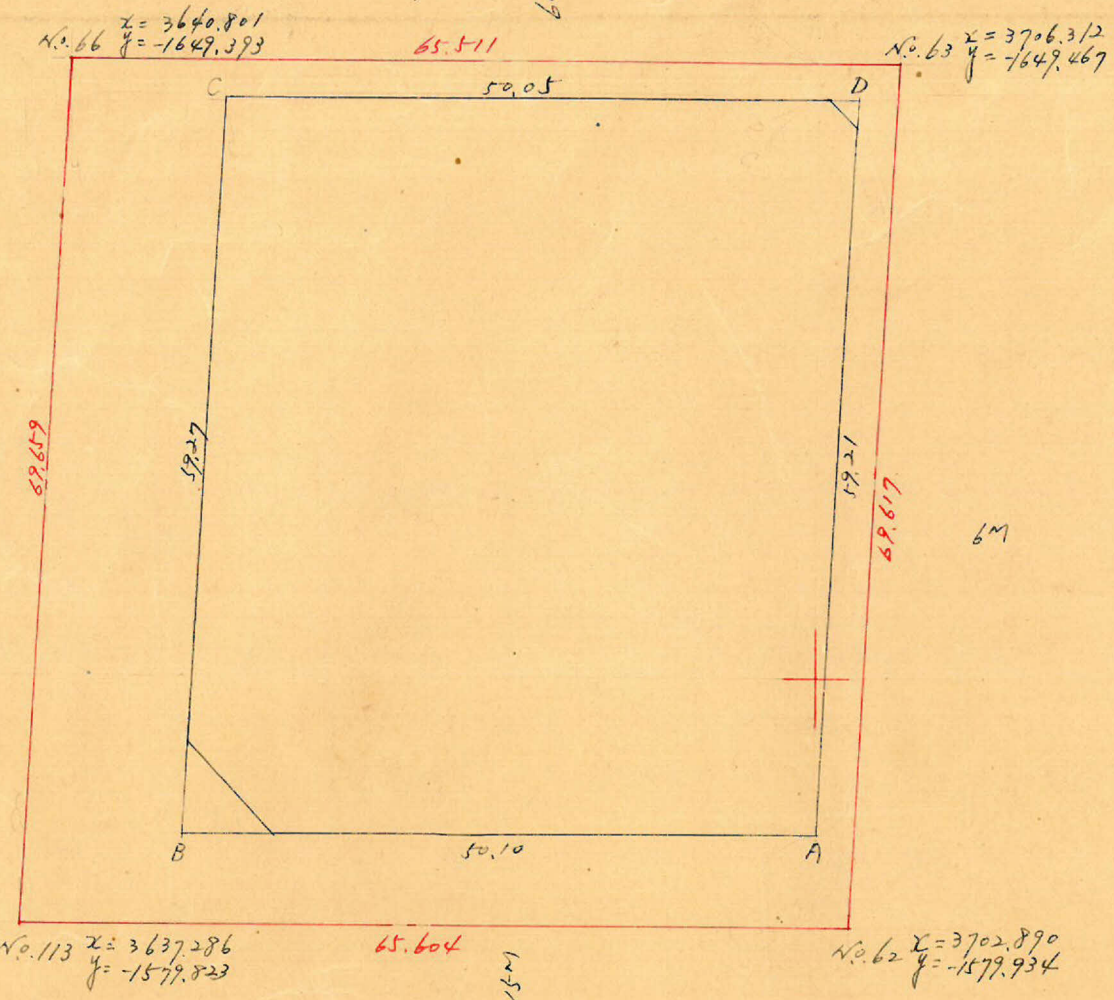


27-10 坑跡



41.6.5
原元記入

城西 1207 口 77 縮尺 1/600



測点	x		y		倍面積	倍面
A	3700.199		-1579.390			
B	3650.103	+ 50.096	-1587.249	- 0.141	+ 59.055	+ 87565.4848
C	3653.112	- 2.009	-1646.445	+ 59.196	+ 59.276	- 95535.8493
D	3703.165	- 50.053	-1646.525	+ 0.080	- 59.055	- 84774.3518
A	3700.199	+ 2.966	-1587.390	- 59.135	- 59.276	+ 98667.4257
		+ 50.096		- 0.141		- 219332.9959
Σ					+ 5924.7054	- 5924.7054

$\frac{1}{2} = 2962.35 m^2$

合計面積 $2962.35 m^2 \times (0.3025 = 896.11坪) = 896.06坪$
 剪除: $30.57 m^2 \times (0.3025 = 9.22坪) = 9.22坪$
 朝込: $896.84坪$

この図面等は、土地区画整理事業に関する参考資料として提供しています。
 ○図面等は換地処分時のものであり、現在の状況とは異なる場合があります。
 ○図面等によって、境界等が確定されるものではありません。