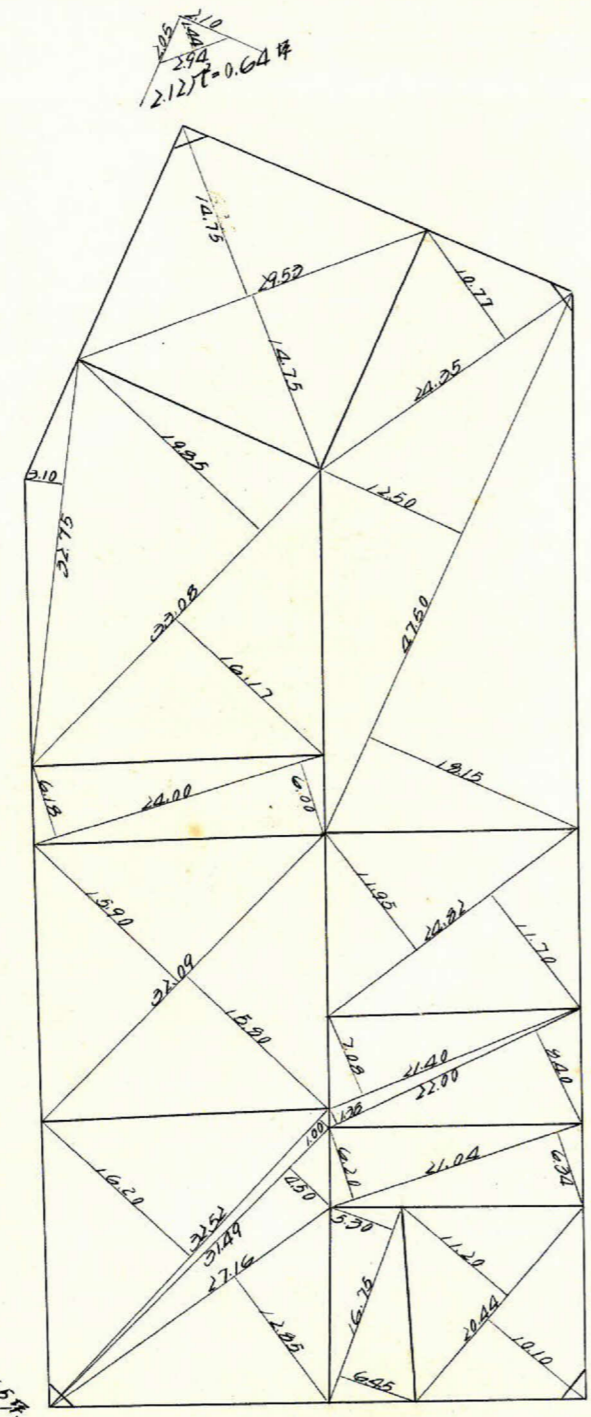
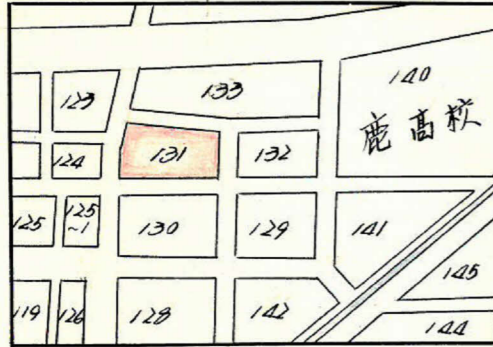


課長	係長	測量士	係

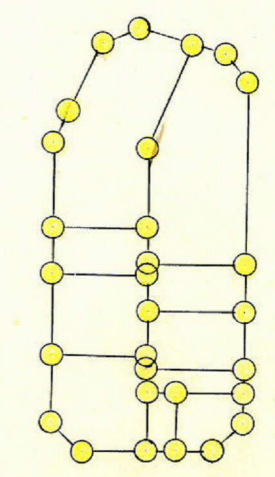
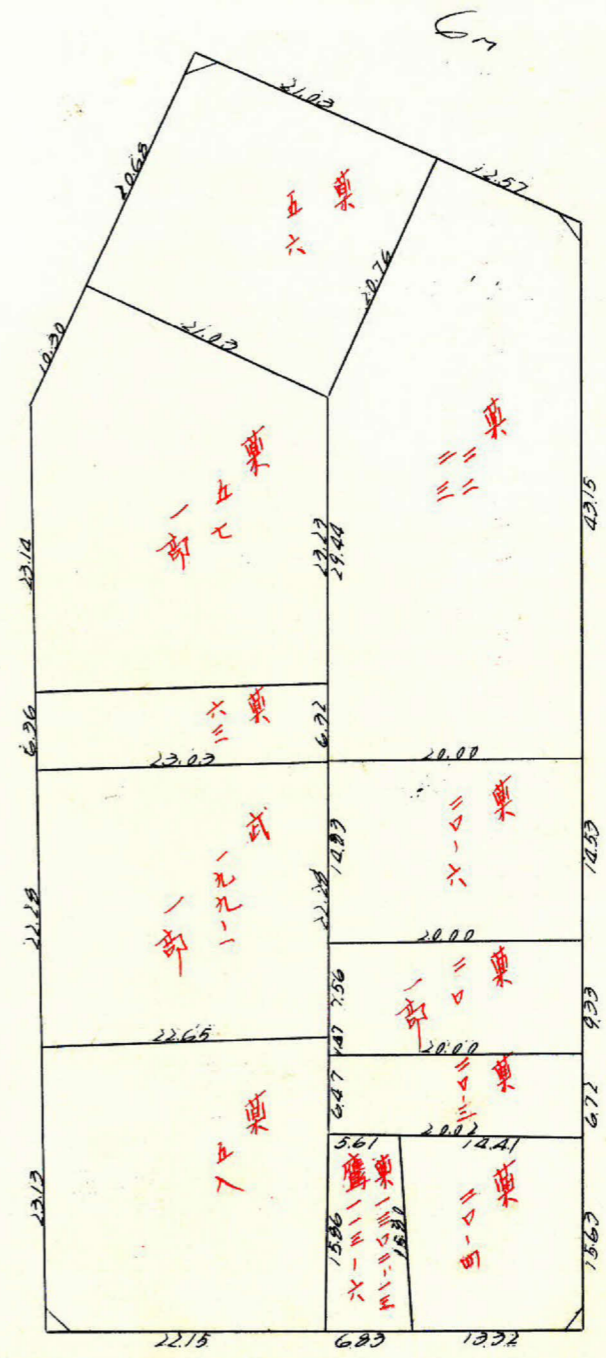
(分 筆 前)
 確定面積平面図 $S = \frac{1}{600}$

ブロック番号 城西 131 号

新地名 町 丁目
 年 月 日

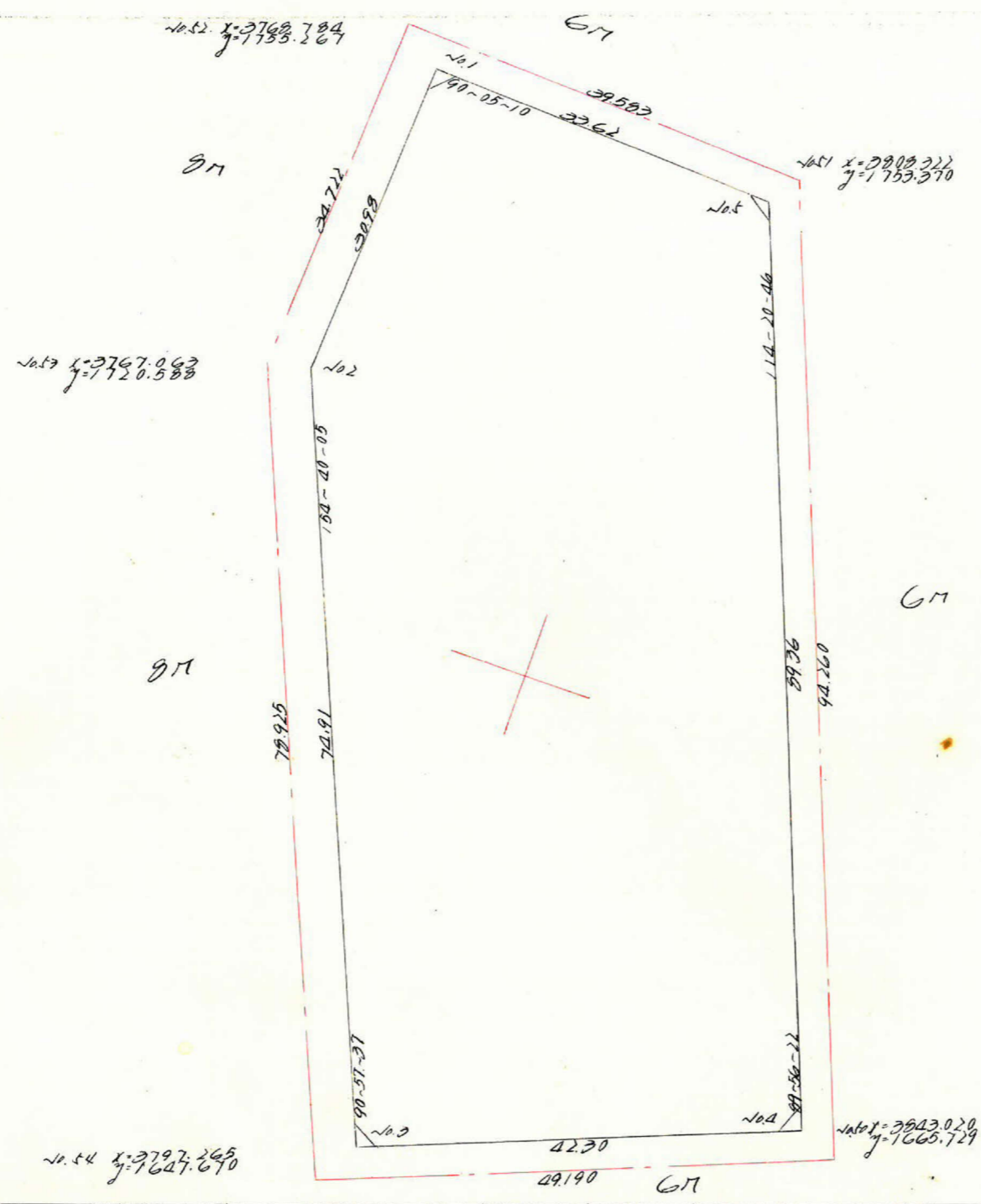


911



この図面等は、土地区画整理事業に関する参考資料として提供しています。
 ○図面等は換地処分時のものであり、現在の状況とは異なる場合があります。
 ○図面等によって、境界等が確定されるものではありません。

この図面等は、土地区画整理事業に関する参考資料として提供しています。
 ○図面等は換地処分時のものであり、現在の状況とは異なる場合があります。
 ○図面等によって、境界等が確定されるものではありません。



面積 (4045.97) \times 0.03025 = 1227.86 (坪)
 (7.02 \times 2.42)

1227.86坪
 2.41坪
 1221.40坪

計算	1	2	3	4	5	6	7	8
1	3772.688	-1.470		1752.006	+30.946			
2	3771.218	+28.693	+27.223	1721.060	+69.198	+100.104	-146.852	+277.664
3	3799.911	+39.324	+68.017	1651.862	-15.575	-53.623	-112.354	-203.762
4	3839.225	-32.963	+6.361	1667.437	-27.062	-28.628	-10.606	-278.694
5	3806.272	-27.584	-66.547	1750.500	-1.506	+84.569	+116.490	+321.892
6	3772.688	-1.470	-25.054	1752.006	+30.946	+29.440	+61.414	+111.067

$5091.66 \frac{1}{2} = 4045.97 \text{ 坪}$