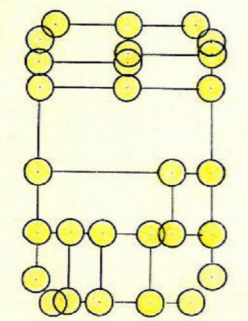
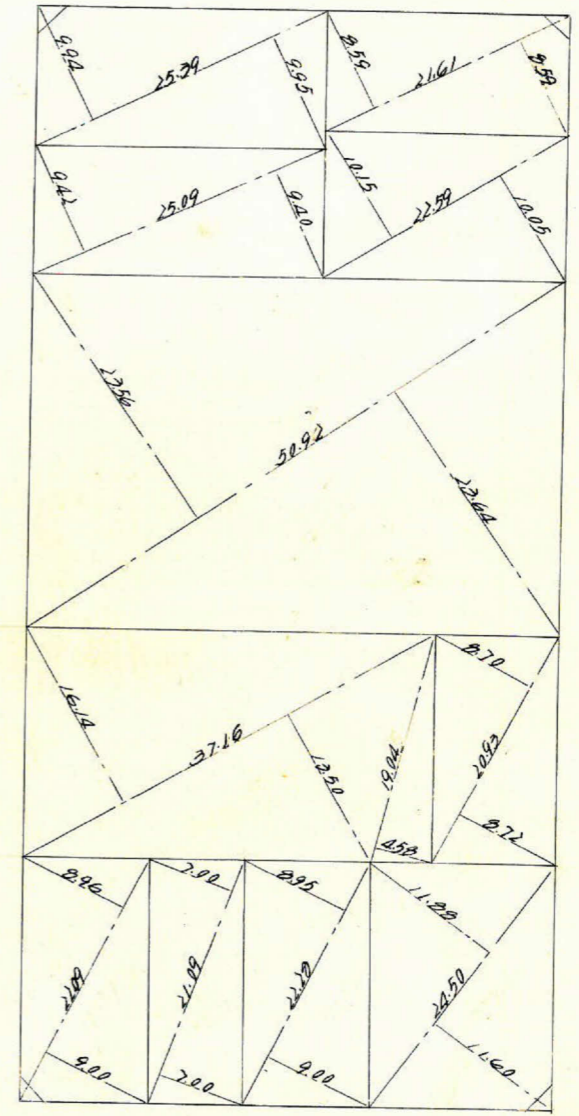
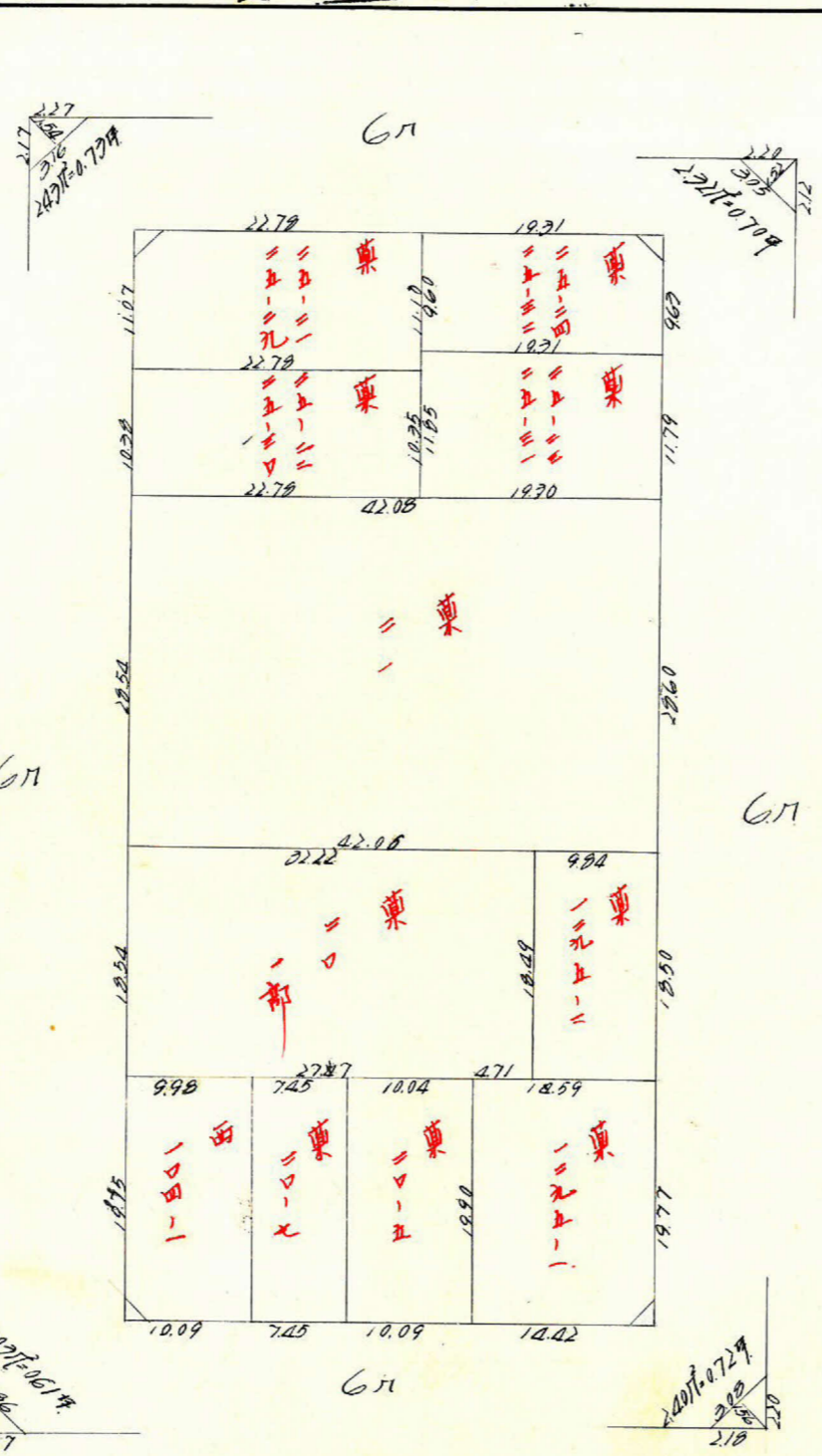
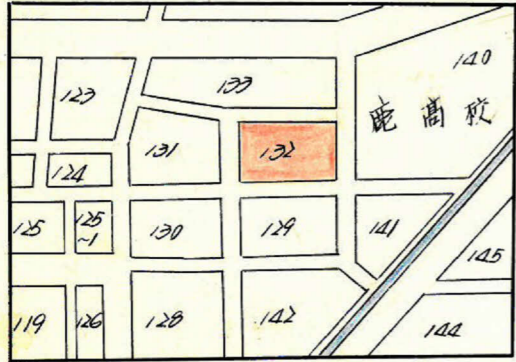


課長	係長	測量士	係

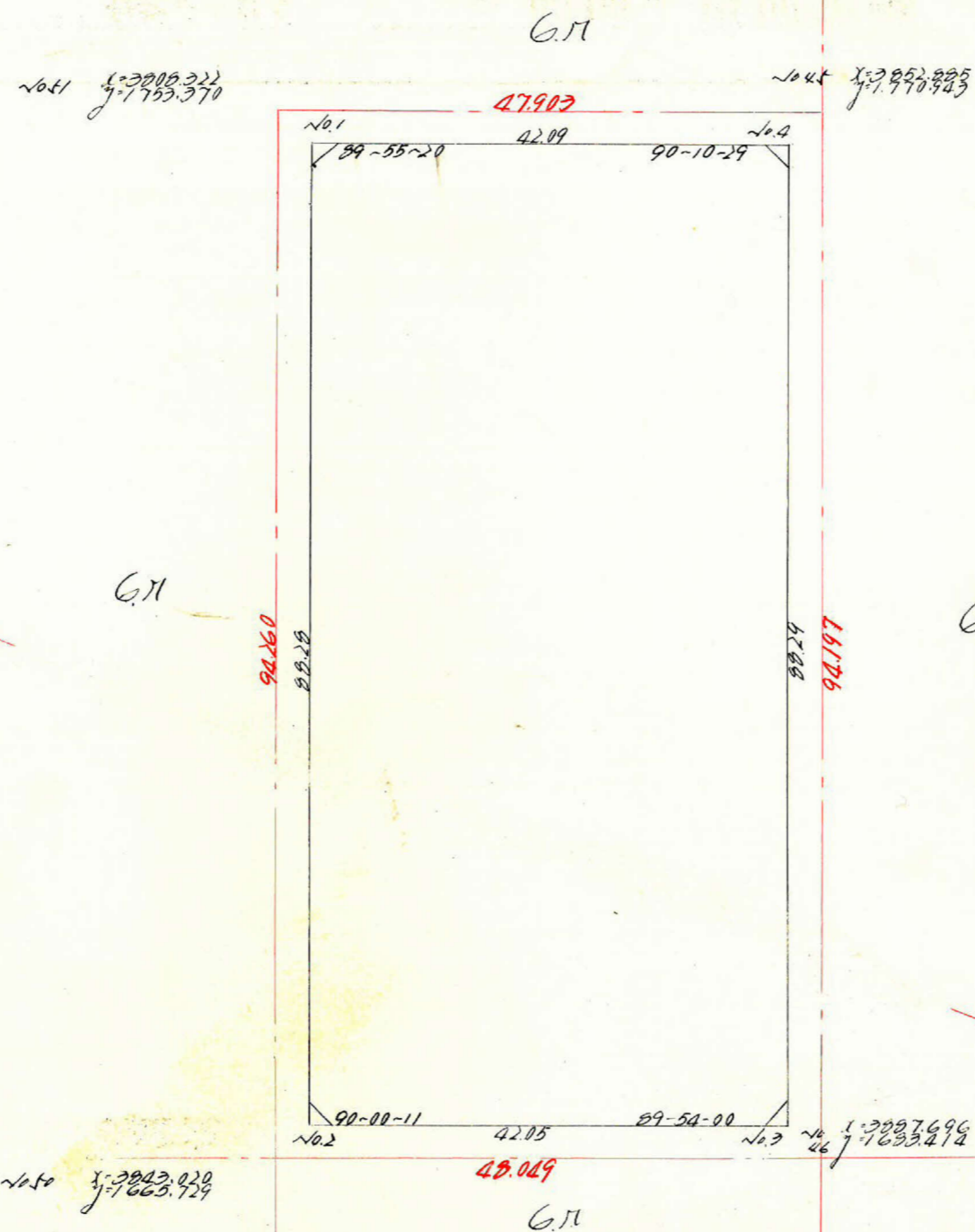
(分筆前)
 確定面積平面図 $S = \frac{1}{600}$

ブロック番号 城西 172 号

新地名 町 丁目
 年 月 日



この図面等は、土地区画整理事業に関する参考資料として提供しています。
 ○図面等は換地処分時のものであり、現在の状況とは異なる場合があります。
 ○図面等によって、境界等が確定されるものではありません。



測量	1	2	3	4	5	6	7	8
1	3012.120	+32.622		-1.751.644	+52.026			
2	3044.750	+39.407	+71.729	-1.669.600	-15.463	+66.560	-119.759.312	+255.937.310
3	3002.057		+6.522	-1.625.076	-82.044	-97.512	-10.990.065	-270.722.662
4	3051.272	-22.585	-71.729	-1.707.120	+15.476	+66.560	+126.753.750	-256.371.474
1	3012.120	+32.622	-6.522	-1.751.644	+52.026	+97.512	+11.424.222	+271.722.225

7429.5951/2 3714.3011

面積 (3714.30) × 0.0025 = 1123.57坪
 (2.18 × 2.77) = 1120.75坪

この図面等は、土地区画整理事業に関する参考資料として提供しています。
 ○図面等は換地処分時のものであり、現在の状況とは異なる場合があります。
 ○図面等によって、境界等が確定されるものではありません。